

【資料編】

1 令和7年度体格・体力の京都府平均値

男子

校種	年齢	種別	体格		新体カテスト							
			身長 (cm)	体重 (kg)	握力 (kg)	上体起こし (回)	長座体前屈 (cm)	反復横とび (点)	20mシャトルラン (回)	50 m 走 (秒)	立ち幅とび (cm)	ボール投げ (m)
小学校	6	平均	116.83	21.42	8.69	12.53	25.53	27.19	20.64	11.45	116.25	8.50
		標準偏差	4.72	3.02	2.11	4.88	6.44	5.62	11.38	1.17	17.80	3.53
	7	平均	123.00	24.44	10.29	14.76	26.77	31.15	29.78	10.64	127.14	12.26
		標準偏差	5.17	5.68	2.65	5.31	6.81	6.64	15.26	1.03	18.67	5.10
	8	平均	128.76	27.19	12.01	17.18	28.85	34.45	39.21	10.03	139.60	15.78
		標準偏差	5.38	4.74	2.70	5.37	6.41	7.23	17.02	0.93	18.32	5.86
	9	平均	133.81	30.80	14.09	18.73	30.29	37.59	48.02	9.58	146.30	20.02
		標準偏差	5.80	6.08	3.33	5.47	7.03	7.72	19.98	0.88	19.36	7.31
	10	平均	139.56	34.25	15.60	20.41	31.66	41.21	54.79	9.12	156.43	23.03
		標準偏差	6.51	7.14	3.65	5.69	8.06	7.12	20.71	0.81	19.99	8.33
	11	平均	146.45	39.59	18.57	21.54	33.71	43.61	58.90	8.88	163.29	26.45
		標準偏差	7.27	8.36	5.08	5.62	7.77	7.43	21.58	0.84	22.35	10.03
中学校	12	平均	154.40	45.00	24.29	23.37	40.08	49.05	69.17	8.38	185.21	18.00
		標準偏差	7.80	9.40	6.30	5.79	10.45	7.25	22.66	0.86	27.22	4.83
	13	平均	160.85	48.73	29.34	26.56	43.93	53.43	87.82	7.80	201.83	20.36
		標準偏差	7.61	8.52	7.08	6.08	11.02	6.74	23.06	0.67	24.45	5.49
	14	平均	166.03	54.37	34.05	28.41	46.18	55.83	92.13	7.46	213.28	22.84
		標準偏差	6.91	9.49	8.00	6.29	11.43	6.81	24.02	0.69	25.75	6.08
高等学校(全)	15	平均	168.96	59.69	36.62	27.59	48.35	55.67	84.78	7.43	220.36	23.93
		標準偏差	5.83	10.86	7.13	6.71	11.79	7.53	25.55	0.76	24.83	6.25
	16	平均	170.17	60.60	38.91	28.72	49.94	56.67	89.94	7.30	225.99	24.98
		標準偏差	5.95	10.86	7.41	6.91	11.36	7.09	25.50	0.73	26.12	6.62
	17	平均	170.54	62.37	40.61	30.10	50.68	57.43	91.19	7.21	228.18	25.89
		標準偏差	5.97	9.94	7.99	7.46	12.52	7.83	26.03	0.72	27.34	6.75
高等学校(定)	15	平均	166.69	58.64	34.75	22.22	44.20	47.43	56.93	8.07	208.24	20.72
		標準偏差	6.71	12.78	7.26	6.71	10.01	7.04	21.46	1.04	24.67	5.68
	16	平均	169.16	63.46	38.88	22.44	42.19	43.71	61.27	8.03	198.08	20.56
		標準偏差	5.79	16.08	9.70	7.18	13.52	12.65	26.94	0.99	43.46	5.89
	17	平均	168.28	60.28	37.94	22.29	39.47	47.59	59.00	8.02	199.86	20.20
		標準偏差	5.90	11.66	7.47	6.04	11.38	9.31	24.63	1.69	30.17	6.09
	18	平均	168.47	65.18	42.38	22.65	43.04	48.65	55.12	8.19	207.73	21.15
		標準偏差	5.68	11.77	9.15	5.89	10.92	10.75	28.07	1.73	33.39	5.17

(注) ボール投げ…6～11歳(小学生)はソフトボール投げ、12～18歳(中学生)はハンドボール投げ

令和7年度体格・体力の京都府平均値

女子

校種	年齢	種別	体格		新体カテスト							
			身長 (cm)	体重 (kg)	握力 (kg)	上体起こし (回)	長座体前屈 (cm)	反復横とび (点)	20mシャトルラン (回)	50 m 走 (秒)	立ち幅とび (cm)	ボール投げ (m)
小 学 校	6	平均	115.76	21.01	8.08	11.78	28.55	25.55	16.19	11.88	107.56	5.64
		標準偏差	4.99	3.08	1.97	4.78	7.07	4.77	7.85	1.10	16.10	2.13
	7	平均	121.78	23.72	9.54	14.55	29.26	29.31	22.98	10.95	119.72	7.55
		標準偏差	5.12	4.03	2.22	5.06	7.21	5.85	10.87	0.97	17.46	2.67
	8	平均	128.11	26.88	11.46	16.50	32.31	32.76	30.20	10.37	130.24	10.11
		標準偏差	5.52	4.98	2.64	5.21	6.94	7.05	13.54	0.86	18.29	3.47
	9	平均	134.12	30.24	13.16	17.51	33.92	36.10	35.77	9.99	137.72	12.55
		標準偏差	6.54	5.69	3.17	5.11	7.28	6.74	14.53	0.80	18.28	4.62
	10	平均	140.22	34.14	15.23	18.85	35.21	38.72	41.09	9.59	145.87	14.31
		標準偏差	6.95	6.92	3.94	5.24	7.72	6.81	16.10	0.81	20.12	5.40
	11	平均	147.25	39.55	17.94	20.07	37.59	40.99	46.46	9.26	152.31	16.47
		標準偏差	6.75	7.62	4.28	5.13	9.00	6.85	18.71	0.87	22.74	6.17
中 学 校	12	平均	152.29	43.33	20.82	20.23	43.21	45.41	49.72	9.00	164.01	11.80
		標準偏差	5.81	8.35	4.79	5.28	10.23	6.31	17.76	0.82	22.62	3.84
	13	平均	155.66	47.17	23.30	22.48	45.66	46.86	55.35	8.83	169.47	13.12
		標準偏差	5.12	6.88	4.68	5.70	9.80	6.73	18.81	0.82	24.55	4.22
	14	平均	156.88	49.41	24.25	23.42	48.16	48.24	57.04	8.67	173.76	13.99
		標準偏差	5.18	6.96	4.80	5.93	10.96	6.78	19.35	0.85	25.05	4.23
高 等 学 校 (全)	15	平均	157.35	51.20	24.82	21.82	47.00	47.92	51.04	8.82	174.61	14.22
		標準偏差	5.36	8.03	5.18	6.08	10.83	6.35	20.02	0.87	24.27	4.77
	16	平均	157.57	52.12	25.77	22.82	47.93	48.14	54.37	8.89	173.92	14.35
		標準偏差	5.66	8.11	5.41	7.03	11.24	6.97	23.51	1.06	27.19	4.78
	17	平均	157.85	52.70	26.10	24.18	49.09	48.90	57.39	8.81	175.87	14.76
		標準偏差	5.54	7.84	5.32	7.09	10.99	7.17	22.79	1.02	25.14	4.77
高 等 学 校 (定)	15	平均	156.69	51.78	22.17	15.78	43.34	38.85	28.88	10.01	154.15	10.88
		標準偏差	5.24	8.85	5.45	6.42	11.51	7.53	10.98	1.52	24.90	3.66
	16	平均	157.59	51.83	24.69	15.28	43.28	38.41	30.59	9.89	153.85	11.23
		標準偏差	5.94	9.20	4.57	6.09	9.15	8.22	14.53	1.26	27.35	3.44
	17	平均	155.63	52.21	24.65	15.38	44.25	39.35	30.65	10.19	143.35	10.35
		標準偏差	5.13	7.50	4.82	6.45	10.21	9.27	16.37	1.55	38.39	3.82
	18	平均	157.46	57.14	24.00	14.25	42.75	38.83	31.75	10.84	130.67	10.75
		標準偏差	5.42	21.23	5.19	6.11	11.89	11.27	15.23	2.24	38.37	3.52

(注) ボール投げ…6～11歳(小学生)はソフトボール投げ、12～18歳(中学生)はハンドボール投げ

令和6年度体格・体力の全国平均値

男子

校種	年 齢	種 別	体 格		新 体 力 テ ス ト							
			身 長 (cm)	体 重 (kg)	握 力 (kg)	上体起こし (回)	長座体前屈 (cm)	反復横とび (点)	20mシャトルラン (回)	50m走 (秒)	立ち幅とび (cm)	ボール投げ (m)
小 学 校	6	平均	116.66	21.15	8.92	11.62	26.42	27.23	17.95	11.59	116.02	8.34
		標準偏差	5.02	2.78	2.10	5.25	7.47	5.12	9.35	1.04	17.05	3.30
	7	平均	122.65	23.68	10.47	14.20	28.41	31.06	27.26	10.69	126.53	11.80
		標準偏差	5.20	3.39	2.51	5.41	7.00	6.43	13.76	0.87	18.30	4.85
	8	平均	128.74	27.02	12.36	16.19	30.41	34.52	34.85	10.19	135.44	15.05
		標準偏差	5.46	4.27	2.78	5.86	7.41	7.66	17.12	0.93	18.94	5.97
	9	平均	133.79	30.60	14.30	18.17	31.87	39.07	43.71	9.70	145.59	18.95
		標準偏差	5.65	5.31	3.17	5.54	7.93	7.42	19.49	0.85	18.52	7.21
	10	平均	139.38	34.11	16.09	19.81	33.41	42.07	50.51	9.38	154.01	21.67
		標準偏差	6.33	6.27	3.61	5.45	8.36	7.59	21.22	0.92	20.71	8.14
	11	平均	146.08	38.73	19.31	22.45	36.48	45.91	59.96	8.90	166.56	25.67
		標準偏差	7.23	7.39	4.62	5.55	8.66	7.25	22.23	0.85	22.59	9.47
中 学 校	12	平均	154.70	44.95	24.29	23.81	41.72	50.18	67.81	8.41	187.07	18.38
		標準偏差	7.92	8.58	6.23	5.51	10.14	6.73	24.95	0.79	25.84	5.36
	13	平均	161.32	49.71	29.46	26.72	45.21	53.43	83.12	7.82	203.20	21.36
		標準偏差	7.45	8.57	7.32	5.66	10.49	7.20	24.87	0.69	25.14	6.30
	14	平均	166.04	54.12	34.41	29.02	48.99	56.57	90.60	7.47	216.97	23.96
		標準偏差	6.34	8.23	7.43	5.69	11.24	7.15	24.31	0.62	24.00	6.57
高 等 学 校 (全)	15	平均	168.45	58.27	37.22	28.63	48.81	56.71	84.26	7.42	222.51	24.23
		標準偏差	5.78	8.60	6.93	5.60	11.51	6.91	23.91	0.62	23.61	6.19
	16	平均	169.62	59.30	39.22	30.19	51.06	58.19	89.56	7.25	227.42	25.77
		標準偏差	5.83	8.40	7.43	5.97	11.31	7.56	26.00	0.58	24.31	6.51
	17	平均	170.65	61.47	41.01	31.46	52.88	58.80	90.80	7.15	231.86	26.69
		標準偏差	5.99	9.63	8.06	6.10	11.33	8.62	26.57	0.75	24.70	6.57
高 等 学 校 (定)	15	平均	167.52	56.32	35.09	23.06	43.31	49.14	55.15	7.70	211.53	21.41
		標準偏差	5.62	9.88	7.79	6.50	11.36	8.36	23.54	0.74	26.96	6.01
	16	平均	167.74	57.26	36.69	24.46	44.19	50.18	60.25	7.74	210.60	21.44
		標準偏差	5.51	9.96	7.53	6.60	11.93	8.69	25.26	0.68	26.09	5.81
	17	平均	168.58	58.74	38.46	24.99	47.15	51.33	61.92	7.64	217.75	22.61
		標準偏差	5.99	9.63	8.06	6.13	11.35	8.62	24.56	0.75	25.81	6.29
	18	平均	169.16	59.27	39.47	24.67	44.07	51.04	58.58	7.58	215.87	22.95
		標準偏差	5.17	8.38	6.31	6.46	12.74	6.99	23.31	0.56	25.12	6.35

(注) ボール投げ…6～11歳(小学生)はソフトボール投げ、12～18歳(中学生)はハンドボール投げ

令和6年度体格・体力の全国平均値

女子

校種	年 齢	種 別	体 格		新 体 力 テ ス ト							
			身 長 (cm)	体 重 (kg)	握 力 (kg)	上体起こし (回)	長座体前屈 (cm)	反復横とび (点)	20mシャトルラン (回)	50m走 (秒)	立ち幅とび (cm)	ボール投げ (m)
小 学 校	6	平均	115.89	20.76	8.42	11.07	29.06	26.35	15.29	11.95	108.22	5.69
		標準偏差	4.77	2.75	1.96	5.11	7.13	4.90	6.56	1.02	16.39	1.94
	7	平均	121.92	23.39	9.95	13.18	30.94	29.57	21.30	11.07	117.90	7.37
		標準偏差	5.05	3.32	2.35	5.23	7.21	5.77	9.04	0.89	16.56	2.40
	8	平均	128.01	26.49	11.65	16.12	33.18	32.92	27.59	10.43	128.02	9.47
		標準偏差	5.70	4.27	2.63	5.22	7.34	6.96	12.47	0.90	17.49	3.07
	9	平均	133.88	30.11	13.58	17.10	35.17	37.08	33.63	10.04	136.04	11.57
		標準偏差	6.33	5.42	3.01	5.20	7.96	7.06	14.89	0.85	18.39	3.82
	10	平均	141.13	34.52	15.99	18.86	38.34	40.38	40.01	9.64	145.38	13.56
		標準偏差	6.95	6.35	3.70	5.11	8.57	6.93	16.40	0.87	19.89	4.61
	11	平均	147.70	39.62	19.36	20.15	41.21	42.95	45.55	9.24	155.61	15.68
		標準偏差	6.60	7.16	4.31	5.16	9.04	6.49	17.90	0.81	21.77	5.39
中 学 校	12	平均	152.64	43.90	21.45	20.10	44.65	45.77	47.39	9.07	166.43	11.43
		標準偏差	5.72	6.98	4.53	5.41	10.38	6.30	19.27	0.77	22.66	3.92
	13	平均	155.07	46.46	23.58	22.07	46.46	47.05	54.17	8.80	172.38	13.14
		標準偏差	5.39	6.59	4.66	5.52	10.10	6.62	20.52	0.79	24.02	4.42
	14	平均	156.60	48.97	25.29	23.92	49.79	48.80	56.06	8.66	176.79	14.38
		標準偏差	5.14	5.94	4.58	5.80	10.05	6.35	19.53	0.74	23.33	4.61
高 等 学 校 (全)	15	平均	157.03	50.53	25.44	22.40	48.27	48.52	48.74	8.87	172.52	13.80
		標準偏差	5.34	6.47	4.61	5.66	10.22	6.12	18.05	0.77	22.57	4.33
	16	平均	157.43	50.99	26.23	23.77	49.82	49.45	51.81	8.79	175.76	14.47
		標準偏差	5.23	6.40	4.60	5.99	10.64	6.45	19.83	0.78	22.02	4.48
	17	平均	157.60	51.32	26.65	23.91	51.13	49.16	51.13	8.83	174.77	14.64
		標準偏差	5.31	7.38	5.35	6.48	10.22	7.24	20.25	0.85	22.72	4.41
高 等 学 校 (定)	15	平均	155.83	50.06	24.13	17.05	44.33	42.25	29.43	9.38	159.17	11.48
		標準偏差	5.52	7.26	5.37	5.70	12.02	6.96	14.80	0.87	22.92	3.78
	16	平均	156.07	51.32	24.31	18.40	42.87	42.33	28.60	9.46	153.64	11.30
		標準偏差	5.56	8.26	4.60	5.69	11.05	6.40	13.56	0.90	24.52	3.41
	17	平均	156.62	51.54	25.84	18.55	45.51	42.67	31.77	9.34	162.32	12.71
		標準偏差	5.31	7.38	5.35	6.12	9.57	7.24	13.54	0.85	23.78	4.18
	18	平均	157.14	51.12	25.78	19.00	44.05	42.46	27.04	9.61	155.77	12.33
		標準偏差	5.34	6.86	5.29	6.14	10.69	6.89	12.70	0.91	21.76	4.07

(注) ボール投げ…6～11歳(小学生)はソフトボール投げ、12～18歳(中学生)はハンドボール投げ

体格・体力の京都府平均値(令和7年度)と全国平均値(令和6年度)比較

男子

校種	年 齢	種 別	体 格		新 体 力 テ ス ト							
			身 長 (cm)	体 重 (kg)	握 力 (kg)	上 体 起 こ し (回)	長 座 体 前 屈 (cm)	反 復 横 と び (点)	20mシャトルラン (回)	50 m 走 (秒)	立 ち 幅 と び (cm)	ポ ー ル 投 げ (m)
小 学 校	6	京都府平均	116.83	21.42	8.69	12.53	25.53	27.19	20.64	11.45	116.25	8.50
		全国平均	116.66	21.15	8.92	11.62	26.42	27.23	17.95	11.59	116.02	8.34
	7	京都府平均	123.00	24.44	10.29	14.76	26.77	31.15	29.78	10.64	127.14	12.26
		全国平均	122.65	23.68	10.47	14.20	28.41	31.06	27.26	10.69	126.53	11.80
	8	京都府平均	128.76	27.19	12.01	17.18	28.85	34.45	39.21	10.03	139.60	15.78
		全国平均	128.74	27.02	12.36	16.19	30.41	34.52	34.85	10.19	135.44	15.05
	9	京都府平均	133.81	30.80	14.09	18.73	30.29	37.59	48.02	9.58	146.30	20.02
		全国平均	133.79	30.60	14.30	18.17	31.87	39.07	43.71	9.70	145.59	18.95
	10	京都府平均	139.56	34.25	15.60	20.41	31.66	41.21	54.79	9.12	156.43	23.03
		全国平均	139.38	34.11	16.09	19.81	33.41	42.07	50.51	9.38	154.01	21.67
	11	京都府平均	146.45	39.59	18.57	21.54	33.71	43.61	58.90	8.88	163.29	26.45
		全国平均	146.08	38.73	19.31	22.45	36.48	45.91	59.96	8.90	166.56	25.67
中 学 校	12	京都府平均	154.40	45.00	24.29	23.37	40.08	49.05	69.17	8.38	185.21	18.00
		全国平均	154.70	44.95	24.29	23.81	41.72	50.18	67.81	8.41	187.07	18.38
	13	京都府平均	160.85	48.73	29.34	26.56	43.93	53.43	87.82	7.80	201.83	20.36
		全国平均	161.32	49.71	29.46	26.72	45.21	53.43	83.12	7.82	203.20	21.36
	14	京都府平均	166.03	54.37	34.05	28.41	46.18	55.83	92.13	7.46	213.28	22.84
		全国平均	166.04	54.12	34.41	29.02	48.99	56.57	90.60	7.47	216.97	23.96
高 等 学 校 (全)	15	京都府平均	168.96	59.69	36.62	27.59	48.35	55.67	84.78	7.43	220.36	23.93
		全国平均	168.45	58.27	37.22	28.63	48.81	56.71	84.26	7.42	222.51	24.23
	16	京都府平均	170.17	60.60	38.91	28.72	49.94	56.67	89.94	7.30	225.99	24.98
		全国平均	169.62	59.30	39.22	30.19	51.06	58.19	89.56	7.25	227.42	25.77
	17	京都府平均	170.54	62.37	40.61	30.10	50.68	57.43	91.19	7.21	228.18	25.89
		全国平均	170.65	61.47	41.01	31.46	52.88	58.80	90.80	7.15	231.86	26.69
高 等 学 校 (定)	15	京都府平均	166.69	58.64	34.75	22.22	44.20	47.43	56.93	8.07	208.24	20.72
		全国平均	167.52	56.32	35.09	23.06	43.31	49.14	55.15	7.70	211.53	21.41
	16	京都府平均	169.16	63.46	38.88	22.44	42.19	43.71	61.27	8.03	198.08	20.56
		全国平均	167.74	57.26	36.69	24.46	44.19	50.18	60.25	7.74	210.60	21.44
	17	京都府平均	168.28	60.28	37.94	22.29	39.47	47.59	59.00	8.02	199.86	20.20
		全国平均	168.58	58.74	38.46	24.99	47.15	51.33	61.92	7.64	217.75	22.61
	18	京都府平均	168.47	65.18	42.38	22.65	43.04	48.65	55.12	8.19	207.73	21.15
		全国平均	169.16	59.27	39.47	24.67	44.07	51.04	58.58	7.58	215.87	22.95

(注) ボール投げ…6～11歳(小学生)はソフトボール投げ、12～18歳(中学生)はハンドボール投げ

体格・体力の京都府平均値(令和7年度)と全国平均値(令和6年度)比較

女子

校種	年 齢	種 別	体 格		新 体 力 テ ス ト							
			身 長 (cm)	体 重 (kg)	握 力 (kg)	上 体 起 こ し (回)	長 座 体 前 屈 (cm)	反 復 横 と び (点)	20mシャトルラン (回)	50 m 走 (秒)	立 ち 幅 と び (cm)	ポ ー ル 投 げ (m)
小 学 校	6	京都府平均	115.76	21.01	8.08	11.78	28.55	25.55	16.19	11.88	107.56	5.64
		全国平均	115.89	20.76	8.42	11.07	29.06	26.35	15.29	11.95	108.22	5.69
	7	京都府平均	121.78	23.72	9.54	14.55	29.26	29.31	22.98	10.95	119.72	7.55
		全国平均	121.92	23.39	9.95	13.18	30.94	29.57	21.30	11.07	117.90	7.37
	8	京都府平均	128.11	26.88	11.46	16.50	32.31	32.76	30.20	10.37	130.24	10.11
		全国平均	128.01	26.49	11.65	16.12	33.18	32.92	27.59	10.43	128.02	9.47
	9	京都府平均	134.12	30.24	13.16	17.51	33.92	36.10	35.77	9.99	137.72	12.55
		全国平均	133.88	30.11	13.58	17.10	35.17	37.08	33.63	10.04	136.04	11.57
	10	京都府平均	140.22	34.14	15.23	18.85	35.21	38.72	41.09	9.59	145.87	14.31
		全国平均	141.13	34.52	15.99	18.86	38.34	40.38	40.01	9.64	145.38	13.56
	11	京都府平均	147.25	39.55	17.94	20.07	37.59	40.99	46.46	9.26	152.31	16.47
		全国平均	147.70	39.62	19.36	20.15	41.21	42.95	45.55	9.24	155.61	15.68
中 学 校	12	京都府平均	152.29	43.33	20.82	20.23	43.21	45.41	49.72	9.00	164.01	11.80
		全国平均	152.64	43.90	21.45	20.10	44.65	45.77	47.39	9.07	166.43	11.43
	13	京都府平均	155.66	47.17	23.30	22.48	45.66	46.86	55.35	8.83	169.47	13.12
		全国平均	155.07	46.46	23.58	22.07	46.46	47.05	54.17	8.80	172.38	13.14
	14	京都府平均	156.88	49.41	24.25	23.42	48.16	48.24	57.04	8.67	173.76	13.99
		全国平均	156.60	48.97	25.29	23.92	49.79	48.80	56.06	8.66	176.79	14.38
高 等 学 校 (全)	15	京都府平均	157.35	51.20	24.82	21.82	47.00	47.92	51.04	8.82	174.61	14.22
		全国平均	157.03	50.53	25.44	22.40	48.27	48.52	48.74	8.87	172.52	13.80
	16	京都府平均	157.57	52.12	25.77	22.82	47.93	48.14	54.37	8.89	173.92	14.35
		全国平均	157.43	50.99	26.23	23.77	49.82	49.45	51.81	8.79	175.76	14.47
	17	京都府平均	157.85	52.70	26.10	24.18	49.09	48.90	57.39	8.81	175.87	14.76
		全国平均	157.60	51.32	26.65	23.91	51.13	49.16	51.13	8.83	174.77	14.64
高 等 学 校 (定)	15	京都府平均	156.69	51.78	22.17	15.78	43.34	38.85	28.88	10.01	154.15	10.88
		全国平均	155.83	50.06	24.13	17.05	44.33	42.25	29.43	9.38	159.17	11.48
	16	京都府平均	157.59	51.83	24.69	15.28	43.28	38.41	30.59	9.89	153.85	11.23
		全国平均	156.07	51.32	24.31	18.40	42.87	42.33	28.60	9.46	153.64	11.30
	17	京都府平均	155.63	52.21	24.65	15.38	44.25	39.35	30.65	10.19	143.35	10.35
		全国平均	156.62	51.54	25.84	18.55	45.51	42.67	31.77	9.34	162.32	12.71
	18	京都府平均	157.46	57.14	24.00	14.25	42.75	38.83	31.75	10.84	130.67	10.75
		全国平均	157.14	51.12	25.78	19.00	44.05	42.46	27.04	9.61	155.77	12.33

(注) ボール投げ…6～11歳(小学生)はソフトボール投げ、12～18歳(中学生)はハンドボール投げ

2 令和7年度体格・体力の平均値（地域別）

乙 訓 地 区 （京都市内府立高校含）

校種	年 齢	種 別	体 格		新 体 力 テ ス ト								
			身 長 (cm)	体 重 (kg)	握 力 (kg)	上体起こし (回)	長座体前屈 (cm)	反復横とび (点)	20mシャトルラン (回)	50m走 (秒)	立ち幅とび (cm)	ボール投げ (m)	
男子	小 学 校	6	平均	116.29	21.02	7.80	12.84	26.10	25.53	18.25	11.47	109.65	7.29
		標準偏差	4.04	2.31	1.72	4.76	7.14	5.94	9.70	0.93	15.33	2.95	
	7	平均	123.67	24.60	9.71	13.92	28.57	27.88	25.43	10.61	122.37	11.39	
		標準偏差	5.68	3.61	2.31	5.20	7.97	5.92	14.52	1.25	17.76	5.22	
	8	平均	128.56	27.16	11.00	15.18	29.96	32.41	35.18	10.05	131.16	14.43	
		標準偏差	5.45	6.05	2.19	5.34	7.62	5.72	17.04	1.12	18.57	4.87	
	9	平均	133.84	30.53	13.96	19.14	32.86	35.41	41.51	9.66	143.12	20.51	
		標準偏差	5.83	6.04	3.46	5.16	8.06	8.03	20.60	0.97	20.37	7.05	
	10	平均	139.86	33.23	15.37	20.84	35.29	40.96	57.45	8.98	156.10	24.22	
		標準偏差	6.32	5.22	3.76	5.88	9.71	6.07	20.88	0.92	19.13	8.37	
	11	平均	147.00	40.29	18.41	22.00	35.61	43.27	59.88	8.71	162.78	27.33	
		標準偏差	6.59	8.02	4.45	4.76	8.51	5.89	19.19	0.79	22.65	10.20	
	中 学 校	12	平均	154.66	44.60	23.15	24.38	39.53	48.10	65.70	8.19	180.15	17.50
		標準偏差	8.01	9.33	6.51	5.51	11.32	6.93	23.24	0.64	34.80	4.14	
		13	平均	160.29	48.19	26.38	27.73	43.80	53.13	89.90	7.82	200.80	19.68
	標準偏差	6.66	7.56	6.85	5.90	11.45	6.14	18.40	0.64	24.53	4.89		
	14	平均	166.63	54.86	32.33	30.48	47.95	54.53	88.15	7.46	207.85	22.60	
		標準偏差	6.23	10.09	7.25	7.29	12.84	7.61	24.92	0.57	27.40	6.10	
高 等 学 校	15	平均	170.05	59.41	37.04	27.94	47.86	55.55	87.99	7.32	223.36	24.54	
	標準偏差	5.80	9.99	7.46	7.05	12.25	7.77	25.30	0.68	24.28	6.62		
	16	平均	170.78	61.05	39.50	29.23	50.67	56.13	93.79	7.25	224.61	25.48	
標準偏差	6.21	10.66	8.31	6.78	11.17	7.05	24.89	0.65	28.38	7.12			
17	平均	170.78	62.09	41.62	31.03	51.29	57.63	96.35	7.14	229.78	27.09		
標準偏差	6.13	10.23	8.83	7.59	12.19	8.27	26.36	0.65	26.86	7.23			

女子	小 学 校	6	平均	116.34	21.38	8.12	12.02	32.37	24.39	15.02	11.85	105.00	5.59
		標準偏差	4.57	2.71	2.29	3.90	7.89	3.83	8.31	0.97	13.25	1.92	
	7	平均	122.45	23.83	8.78	13.69	31.71	27.69	19.53	10.82	113.08	7.59	
		標準偏差	5.17	3.29	1.86	4.27	7.68	6.02	8.22	1.21	14.12	2.91	
	8	平均	127.40	26.19	11.18	16.51	35.45	32.22	28.51	10.11	126.47	9.67	
		標準偏差	5.13	4.05	2.57	4.63	7.90	6.36	14.39	0.66	16.30	3.44	
	9	平均	135.05	30.28	12.39	17.65	35.98	34.14	31.47	10.01	131.53	11.88	
		標準偏差	6.04	4.57	2.92	6.17	9.76	6.05	12.97	0.85	20.80	5.13	
	10	平均	140.30	33.46	15.67	18.47	38.31	38.29	38.47	9.50	141.69	12.90	
		標準偏差	6.13	6.18	3.89	5.32	7.91	4.76	17.40	0.75	20.89	4.52	
	11	平均	148.37	39.55	16.96	17.90	37.84	39.37	40.08	9.38	146.98	15.80	
		標準偏差	7.19	7.53	4.28	5.89	13.05	6.60	17.01	1.02	25.22	6.79	
	中 学 校	12	平均	153.20	42.34	21.08	19.80	41.60	43.78	44.33	9.01	154.03	10.28
		標準偏差	5.25	5.05	5.76	4.65	11.75	6.39	17.91	0.80	20.85	2.20	
		13	平均	155.95	46.57	24.40	21.90	44.18	46.70	50.70	8.94	168.40	12.90
	標準偏差	4.85	5.93	5.72	6.54	10.07	8.09	20.85	1.06	30.29	4.25		
	14	平均	157.75	49.67	24.68	25.00	51.15	48.95	61.05	8.22	182.13	14.20	
		標準偏差	5.89	7.13	5.20	5.63	13.00	6.04	20.90	0.68	22.41	3.25	
高 等 学 校	15	平均	158.02	49.97	24.94	22.55	47.16	49.19	54.19	8.63	177.28	15.08	
	標準偏差	5.42	6.78	5.27	6.25	9.83	6.54	18.93	0.79	24.00	4.98		
	16	平均	157.87	51.70	25.96	23.17	46.70	48.93	57.63	8.86	174.72	14.48	
標準偏差	5.43	7.46	5.67	7.34	12.18	7.44	24.67	1.16	30.62	5.15			
17	平均	158.51	52.46	26.46	25.37	48.94	50.19	61.52	8.68	178.67	15.21		
標準偏差	5.69	7.03	5.32	6.98	10.80	7.32	23.11	1.01	25.08	4.97			

令和7年度体格・体力の平均値（地域別）

山城地区

校種	年 齢	種 別	体 格		新 体 力 テ ス ト								
			身 長 (cm)	体 重 (kg)	握 力 (kg)	上体起こし (回)	長座体前屈 (cm)	反復横とび (点)	20mシャトルラン (回)	50m走 (秒)	立ち幅とび (cm)	ボール投げ (m)	
男子	小学校	6	平均	117.41	21.70	8.72	12.68	25.06	25.49	17.78	11.44	113.78	8.49
			標準偏差	4.52	3.06	2.03	4.76	6.35	5.20	9.75	1.36	18.72	3.50
		7	平均	123.18	24.86	10.49	15.20	26.48	29.63	27.36	10.62	126.45	12.29
			標準偏差	5.44	7.66	2.82	5.24	6.53	6.74	13.88	1.04	20.12	5.19
		8	平均	129.32	27.44	11.99	17.80	28.76	32.75	36.33	9.99	138.91	15.51
			標準偏差	5.57	4.59	2.78	5.32	6.42	7.98	16.08	0.93	18.46	5.83
	9	平均	133.86	30.79	14.28	18.84	29.91	35.71	45.92	9.48	143.83	18.86	
		標準偏差	5.87	5.96	3.36	5.54	7.15	8.02	19.49	0.90	19.41	7.01	
	10	平均	139.49	33.80	15.32	20.88	30.82	39.06	51.24	9.05	153.69	22.51	
		標準偏差	6.41	6.98	3.55	5.60	7.96	7.39	20.12	0.83	21.22	8.44	
	11	平均	147.24	39.49	18.20	21.35	34.00	41.07	54.75	8.83	159.33	25.17	
		標準偏差	7.28	8.09	4.83	6.29	7.47	7.52	21.64	0.81	22.99	10.08	
中学校	12	平均	154.21	45.75	24.03	23.31	39.68	47.24	65.87	8.55	181.58	17.45	
		標準偏差	7.97	9.91	6.53	5.71	10.11	8.34	24.24	0.93	25.64	4.87	
	13	平均	161.42	48.45	29.23	26.68	43.52	53.43	90.24	7.75	201.85	19.91	
		標準偏差	8.10	8.23	7.11	6.25	9.79	6.07	23.75	0.66	24.55	5.40	
	14	平均	165.92	53.59	32.85	28.38	45.85	55.54	96.20	7.49	213.56	22.55	
		標準偏差	7.22	9.65	7.96	5.77	12.02	6.77	25.34	0.71	25.38	5.83	
高等学校	15	平均	168.73	60.02	36.07	27.76	52.48	57.19	89.11	7.36	225.45	24.83	
		標準偏差	5.84	9.92	7.51	6.24	11.82	7.44	24.74	0.82	24.20	6.59	
	16	平均	169.91	60.24	37.94	28.86	50.83	57.07	88.46	7.29	228.39	26.18	
		標準偏差	5.76	11.33	6.45	6.99	12.26	7.44	25.99	0.90	23.10	6.69	
	17	平均	171.30	63.17	39.53	29.58	52.82	57.72	93.03	7.12	228.65	26.85	
		標準偏差	5.72	9.18	7.27	7.92	13.51	7.57	23.90	0.52	28.50	6.35	

女子	小学校	6	平均	115.61	20.73	7.87	11.73	27.18	24.00	14.69	11.86	104.37	5.49
			標準偏差	5.32	3.14	1.80	5.05	7.06	4.34	7.05	1.05	15.59	1.97
		7	平均	122.04	23.87	9.54	14.80	28.47	27.40	19.46	11.06	116.44	7.23
			標準偏差	4.93	3.95	2.16	5.13	7.40	5.65	10.04	1.01	18.55	2.50
		8	平均	128.32	26.74	11.27	16.85	32.02	30.53	27.76	10.28	128.89	9.96
			標準偏差	5.26	4.49	2.53	5.01	6.81	7.54	11.74	0.85	20.87	3.40
	9	平均	133.99	30.11	13.13	17.11	33.45	33.94	33.20	9.94	134.05	11.64	
		標準偏差	6.41	5.51	2.96	5.28	6.77	7.32	13.63	0.81	17.38	3.84	
	10	平均	140.42	33.84	14.71	18.40	34.88	36.08	37.39	9.61	142.72	13.29	
		標準偏差	7.45	7.20	3.99	5.34	8.24	7.31	15.20	0.87	20.51	5.13	
	11	平均	147.91	40.55	17.96	20.13	37.27	39.30	42.19	9.25	147.88	15.90	
		標準偏差	6.53	7.98	4.44	5.06	8.85	6.58	17.05	0.86	23.43	6.00	
	中学校	12	平均	152.74	44.32	21.15	20.37	43.27	45.50	48.65	9.06	164.70	12.02
			標準偏差	5.77	9.12	4.59	5.65	10.47	6.71	17.42	0.87	24.73	3.98
		13	平均	155.89	47.46	23.16	21.82	46.18	45.89	53.37	8.85	166.68	12.42
			標準偏差	4.98	7.24	4.63	5.60	9.43	7.27	18.13	0.85	26.52	4.44
		14	平均	156.49	48.45	23.95	22.51	46.63	47.26	55.18	8.81	169.02	12.85
			標準偏差	5.25	6.53	5.08	6.01	11.33	7.52	19.71	0.92	28.43	4.42
高等学校	15	平均	157.19	51.25	24.99	22.62	48.01	48.19	56.33	8.62	178.09	14.58	
		標準偏差	5.00	7.78	5.32	6.35	12.29	6.46	24.01	0.79	27.79	4.85	
	16	平均	158.40	52.90	26.34	23.42	50.63	47.67	57.80	8.70	177.21	14.98	
		標準偏差	5.65	8.78	5.20	6.90	10.98	6.72	25.22	1.01	26.47	4.76	
	17	平均	158.20	53.80	26.28	23.27	50.80	49.16	61.73	8.73	175.70	15.09	
		標準偏差	6.05	7.85	5.34	7.71	11.04	6.88	24.52	0.87	25.50	4.88	

令和7年度体格・体力の平均値（地域別）

南丹地区

校種	年 齢	種 別	体 格		新 体 力 テ ス ト								
			身 長 (cm)	体 重 (kg)	握 力 (kg)	上体起こし (回)	長座体前屈 (cm)	反復横とび (点)	20mシャトルラン (回)	50m走 (秒)	立ち幅とび (cm)	ボール投げ (m)	
男子	小学校	6	平均	116.98	21.63	9.18	13.45	27.21	28.31	22.73	11.14	124.62	8.89
			標準偏差	4.64	3.62	2.30	5.33	6.65	6.62	11.73	0.97	15.46	3.76
		7	平均	122.41	23.93	10.43	15.47	26.79	32.28	29.12	10.62	130.00	11.67
			標準偏差	4.93	3.50	2.27	5.84	7.48	5.64	13.11	1.16	17.88	4.78
		8	平均	128.78	27.42	11.89	16.55	28.23	35.26	38.19	10.14	137.97	15.51
			標準偏差	4.86	4.61	2.57	4.94	6.24	6.58	17.74	1.03	19.73	6.06
	9	平均	134.35	31.30	13.77	18.45	30.87	38.04	45.42	9.66	147.32	19.86	
		標準偏差	5.71	6.11	3.44	4.73	6.55	5.98	16.17	0.78	17.62	7.43	
	10	平均	139.06	34.78	15.30	18.83	30.23	42.44	54.40	9.29	154.20	21.96	
		標準偏差	6.61	6.73	3.36	5.10	6.75	6.07	18.58	0.79	18.39	8.44	
	11	平均	146.35	39.63	19.86	21.99	33.27	44.60	59.74	8.95	165.86	25.85	
		標準偏差	7.14	7.73	6.27	5.16	7.81	7.67	19.59	0.90	21.91	9.17	
中学校	12	平均	154.73	44.13	24.07	21.91	38.30	49.21	71.31	8.44	185.92	17.91	
		標準偏差	7.55	7.47	5.87	5.69	10.31	6.42	23.05	0.86	28.83	4.74	
	13	平均	160.24	48.77	29.36	25.97	45.44	53.99	85.46	7.83	204.60	20.79	
		標準偏差	7.22	9.32	7.06	4.68	11.17	5.97	21.40	0.62	23.52	5.56	
	14	平均	165.86	53.44	34.22	27.91	45.74	56.03	93.07	7.42	213.46	22.20	
		標準偏差	7.16	8.25	7.56	5.44	11.27	7.07	21.36	0.54	24.39	5.84	
高等学校	15	平均	167.54	61.05	35.80	26.42	44.60	51.38	70.98	7.81	201.62	21.34	
		標準偏差	5.75	14.94	5.89	7.96	10.07	8.59	27.47	0.97	26.24	5.96	
	16	平均	171.00	60.84	39.68	27.16	49.20	57.04	91.90	7.30	226.20	24.28	
		標準偏差	5.48	10.26	7.07	6.65	11.46	7.90	24.10	0.57	26.46	6.30	
	17	平均	168.81	63.31	39.46	29.98	46.18	53.54	81.90	7.47	215.90	23.72	
		標準偏差	5.16	10.76	7.04	6.98	13.79	7.89	24.23	0.81	27.24	5.88	

女子	小学校	6	平均	116.38	21.61	8.42	12.60	30.59	25.55	15.81	11.77	111.27	5.91
			標準偏差	5.21	2.98	2.03	4.36	7.44	4.66	7.76	1.13	15.39	2.27
		7	平均	121.46	23.29	10.20	15.36	28.75	30.14	23.40	10.80	122.46	7.82
			標準偏差	3.97	3.87	2.30	5.06	6.39	5.05	10.67	0.77	15.06	2.98
		8	平均	127.24	26.65	11.66	16.33	30.84	33.80	29.40	10.63	131.08	9.70
			標準偏差	4.91	4.72	2.24	5.73	6.30	5.51	12.97	0.78	15.41	3.24
	9	平均	134.78	31.49	13.12	17.76	32.89	37.04	35.03	10.16	139.47	12.52	
		標準偏差	7.00	7.16	3.40	4.74	6.42	6.26	14.75	0.81	15.96	4.68	
	10	平均	139.84	33.97	15.63	19.99	34.77	40.47	44.96	9.57	148.77	15.27	
		標準偏差	6.46	7.29	4.28	5.16	6.58	6.39	15.09	0.73	22.14	5.93	
	11	平均	146.26	38.86	17.67	19.22	38.37	40.49	47.78	9.37	154.51	15.63	
		標準偏差	7.90	6.53	4.24	4.89	8.48	7.39	19.84	0.97	22.87	5.97	
	中学校	12	平均	151.71	43.24	20.43	19.84	44.88	45.55	50.81	9.02	163.84	11.95
			標準偏差	6.52	7.48	5.20	5.21	9.52	6.14	18.24	0.71	21.03	4.14
		13	平均	154.73	47.20	23.24	21.85	45.46	46.24	56.48	8.89	168.80	12.89
			標準偏差	5.36	6.76	4.57	4.78	9.85	6.11	18.37	0.69	20.76	4.27
		14	平均	157.31	50.77	25.22	23.57	49.62	48.42	58.58	8.63	175.53	14.53
			標準偏差	4.90	7.80	5.09	5.62	10.40	6.87	18.99	0.70	23.85	4.26
高等学校	15	平均	156.95	52.38	24.10	19.74	45.94	44.76	43.80	9.37	163.40	12.24	
		標準偏差	5.72	7.71	4.42	5.66	9.89	6.43	17.71	1.08	23.08	4.56	
	16	平均	155.91	50.90	24.06	21.66	47.48	46.76	48.18	9.19	168.06	12.70	
		標準偏差	5.80	6.53	4.88	6.61	10.90	6.31	16.46	0.93	22.85	3.70	
	17	平均	156.20	51.37	25.02	23.15	45.90	45.88	51.71	8.98	171.67	13.77	
		標準偏差	5.16	7.44	5.40	7.17	12.00	7.41	20.21	1.03	26.03	4.36	

令和7年度体格・体力の平均値（地域別）

中 丹 地 区

校種	年 齢	種 別	体 格		新 体 力 テ ス ト							
			身 長 (cm)	体 重 (kg)	握 力 (kg)	上体起こし (回)	長座体前屈 (cm)	反復横とび (点)	20mシャトルラン (回)	50m走 (秒)	立ち幅とび (cm)	ボール投げ (m)

男 子	小 学 校	6	平均	116.06	21.13	8.79	11.85	25.17	28.97	23.04	11.51	118.57	8.91
			標準偏差	5.15	3.06	2.26	4.72	6.15	4.77	11.84	1.06	16.92	3.73
		7	平均	123.37	24.62	10.36	14.17	26.07	32.76	33.66	10.71	128.23	12.74
			標準偏差	4.76	4.10	2.83	4.87	6.83	6.54	17.89	0.93	17.18	5.01
		8	平均	128.04	27.07	12.65	18.42	28.33	35.98	45.47	9.92	144.09	16.96
			標準偏差	5.26	4.69	2.84	5.24	6.04	6.43	15.89	0.83	16.43	5.99
	9	平均	134.11	31.09	14.66	19.26	29.75	39.80	53.11	9.52	151.34	21.33	
		標準偏差	5.78	6.82	3.27	5.32	6.56	7.02	19.73	0.78	18.92	7.44	
	10	平均	139.59	34.92	16.16	20.41	31.98	42.15	57.97	9.14	159.20	23.54	
		標準偏差	6.86	7.72	4.06	5.75	7.57	5.98	20.55	0.76	17.73	7.60	
	11	平均	145.86	40.60	18.87	21.32	33.52	45.20	59.98	9.00	164.02	26.72	
		標準偏差	7.08	9.66	4.83	5.50	7.83	6.59	22.86	0.88	20.08	9.80	
	中 学 校	12	平均	153.36	43.92	24.33	24.36	40.64	50.23	72.29	8.25	189.64	18.26
			標準偏差	7.70	9.50	5.98	5.53	10.65	5.89	19.84	0.77	25.74	4.79
		13	平均	159.76	48.54	29.57	26.74	44.43	52.55	83.35	7.90	196.60	20.16
	標準偏差		7.88	9.24	7.25	6.88	13.06	7.38	24.10	0.77	26.54	5.97	
	14	平均	165.80	54.87	35.54	28.83	46.72	56.33	90.60	7.45	213.32	23.44	
標準偏差		6.99	8.92	8.23	6.61	10.61	6.27	22.35	0.81	27.50	6.09		
高 等 学 校	15	平均	167.55	58.85	37.03	27.40	45.71	55.98	81.70	7.64	214.51	22.40	
		標準偏差	5.73	12.00	6.61	5.86	11.35	5.98	23.97	0.67	22.24	5.41	
	16	平均	168.92	59.32	38.64	27.68	47.86	56.11	85.56	7.44	223.61	22.89	
標準偏差		5.58	9.93	6.43	6.17	11.27	6.64	25.89	0.75	24.64	5.12		
17	平均	169.31	61.31	40.51	28.95	48.78	57.16	81.56	7.44	224.28	22.79		
標準偏差	5.97	10.84	7.41	6.74	11.17	6.89	27.25	0.91	27.75	6.13			

女 子	小 学 校	6	平均	114.96	20.66	8.25	11.32	29.05	27.43	18.63	11.89	111.42	5.78
			標準偏差	4.35	3.03	2.20	5.01	6.21	5.07	8.29	1.24	16.72	2.50
		7	平均	121.24	23.64	9.83	14.77	29.44	31.56	28.58	10.87	125.29	8.03
			標準偏差	5.35	4.36	2.24	4.77	7.09	5.19	11.08	0.80	15.80	2.70
		8	平均	128.75	27.64	11.72	15.99	31.50	34.18	33.48	10.47	131.57	10.54
			標準偏差	6.55	6.62	3.23	5.24	6.07	5.77	14.36	0.98	15.98	3.31
	9	平均	133.37	29.84	13.39	18.03	33.44	38.10	39.83	9.94	143.31	13.93	
		標準偏差	6.88	5.86	3.28	4.75	7.13	4.92	15.27	0.79	17.99	5.16	
	10	平均	139.90	34.43	15.67	18.80	34.11	40.34	44.88	9.55	148.25	15.11	
		標準偏差	7.08	6.48	3.86	5.42	7.31	5.77	16.82	0.84	18.39	5.34	
	11	平均	147.04	39.23	18.46	21.07	37.62	43.49	52.48	9.16	158.18	17.20	
		標準偏差	6.71	7.76	3.95	4.74	8.42	5.61	18.19	0.71	20.12	5.50	
	中 学 校	12	平均	152.01	43.38	20.68	20.52	43.30	45.46	51.48	8.89	165.46	11.95
			標準偏差	5.64	9.26	4.71	4.90	10.32	5.68	17.44	0.87	21.52	3.92
		13	平均	156.06	48.23	23.45	23.09	46.71	47.32	56.25	8.82	170.02	13.94
	標準偏差		4.88	6.56	4.45	5.79	9.88	6.21	19.61	0.84	22.32	3.94	
	14	平均	156.80	50.19	23.93	24.39	49.36	48.72	56.50	8.62	176.76	14.76	
標準偏差		4.83	7.02	3.83	5.96	9.85	5.44	18.18	0.69	18.28	3.64		
高 等 学 校	15	平均	156.56	53.27	24.91	21.01	47.01	46.13	43.30	9.23	171.41	13.13	
		標準偏差	6.05	10.80	5.69	5.72	11.27	5.42	16.13	0.84	19.41	4.08	
	16	平均	157.67	53.06	26.41	21.89	47.54	47.19	50.38	9.01	173.40	14.38	
標準偏差		5.16	9.27	5.14	7.11	9.87	6.91	21.69	0.97	22.77	4.28		
17	平均	157.20	51.88	25.71	23.24	49.83	46.73	47.71	9.21	172.54	13.48		
標準偏差	4.44	9.63	5.16	6.25	10.22	5.90	18.31	1.24	24.27	4.40			

令和7年度体格・体力の平均値（地域別）

丹後地区

校種	年 齢	種 別	体 格		新 体 力 テ ス ト								
			身 長 (cm)	体 重 (kg)	握 力 (kg)	上体起こし (回)	長座体前屈 (cm)	反復横とび (点)	20mシャトルラン (回)	50m走 (秒)	立ち幅とび (cm)	ボール投げ (m)	
男子	小学校	6	平均	116.55	21.12	8.59	12.06	25.49	29.33	24.55	11.64	116.53	8.35
			標準偏差	4.97	2.62	2.07	5.02	6.31	5.02	13.24	0.99	16.96	3.31
		7	平均	122.09	23.43	9.86	14.30	27.47	33.89	33.84	10.65	127.69	12.57
			標準偏差	4.83	3.53	2.37	5.55	6.01	6.02	15.06	0.88	17.68	5.17
		8	平均	128.47	26.52	11.82	15.46	29.75	37.26	41.01	10.16	141.32	15.79
			標準偏差	5.42	4.42	2.48	5.35	6.23	6.07	18.05	0.85	17.37	5.98
	9	平均	132.76	30.13	13.17	17.67	29.94	40.31	52.32	9.80	146.65	21.08	
		標準偏差	5.73	5.34	3.00	6.25	6.91	7.52	22.20	0.95	19.65	7.59	
	10	平均	139.97	34.60	15.92	20.30	32.53	44.72	58.37	9.24	162.10	23.94	
		標準偏差	6.43	8.06	3.42	6.10	8.38	7.66	23.12	0.75	20.47	8.95	
	11	平均	145.01	37.93	17.99	21.67	32.52	47.17	66.67	8.91	170.36	29.42	
		標準偏差	7.88	7.67	5.05	4.82	7.84	6.72	20.63	0.80	22.32	10.42	
中学校	12	平均	156.00	46.02	25.83	22.97	42.65	52.15	72.03	8.19	189.45	19.38	
		標準偏差	7.66	9.91	6.50	6.42	10.38	6.05	21.43	0.87	25.43	5.11	
	13	平均	162.23	50.13	31.13	25.89	42.37	54.52	90.70	7.68	208.23	21.82	
		標準偏差	6.63	7.69	6.44	5.83	9.80	8.36	23.01	0.57	19.67	4.93	
	14	平均	166.58	56.47	35.60	27.10	45.56	56.37	84.69	7.42	215.70	23.54	
		標準偏差	6.18	10.77	8.17	7.13	10.58	7.00	23.83	0.66	24.45	6.99	
高等学校	15	平均	168.61	60.06	36.33	27.18	48.92	56.52	80.12	7.35	224.16	24.34	
		標準偏差	5.53	10.00	6.86	6.28	9.43	6.30	23.59	0.66	21.23	4.06	
	16	平均	169.34	61.35	38.31	29.48	48.88	58.54	82.24	7.35	229.78	24.14	
		標準偏差	6.05	12.68	7.22	8.33	9.85	6.03	25.50	0.71	24.93	5.91	
	17	平均	171.39	62.42	40.25	29.38	50.56	60.20	89.82	7.10	238.92	25.68	
		標準偏差	6.22	8.05	7.38	7.18	11.03	6.62	23.23	0.82	20.61	5.35	

女子	小学校	6	平均	116.31	21.45	8.01	11.63	27.24	27.83	17.87	12.04	108.93	5.61
			標準偏差	4.85	3.24	1.79	4.59	5.95	4.32	8.06	1.07	17.17	1.98
		7	平均	121.71	23.75	9.00	13.36	30.06	31.58	26.27	10.98	122.44	7.48
			標準偏差	6.12	4.36	2.26	5.55	6.95	5.86	10.12	1.07	17.65	2.54
		8	平均	127.97	26.89	11.63	16.38	33.71	36.46	34.51	10.41	133.82	10.62
			標準偏差	5.51	4.48	2.44	5.54	7.68	6.92	15.47	0.82	16.86	4.02
	9	平均	134.42	30.05	13.40	17.51	35.58	39.31	39.60	9.99	141.65	13.40	
		標準偏差	6.24	4.96	3.47	4.74	7.44	5.94	14.37	0.75	18.43	4.79	
	10	平均	140.44	35.07	15.38	19.28	36.20	42.06	43.45	9.68	150.65	15.86	
		標準偏差	6.37	6.92	3.53	4.67	7.25	5.59	15.33	0.74	17.47	5.54	
	11	平均	146.03	37.94	18.02	20.60	37.48	43.40	51.89	9.29	156.91	18.19	
		標準偏差	5.65	7.25	4.34	5.20	7.70	7.21	19.87	0.89	19.87	7.03	
	中学校	12	平均	151.65	41.32	20.48	20.08	41.97	45.95	51.65	9.01	166.17	11.76
			標準偏差	5.64	6.86	4.35	5.47	9.17	6.41	18.21	0.70	20.33	3.68
		13	平均	155.26	44.89	22.77	24.41	43.56	49.59	61.52	8.62	177.77	14.05
			標準偏差	5.75	6.74	4.64	5.88	10.26	4.99	17.03	0.69	21.41	3.70
		14	平均	156.96	48.88	24.18	23.00	46.62	49.35	58.78	8.69	173.86	14.91
			標準偏差	5.42	6.56	4.92	5.91	10.45	6.93	19.67	1.07	26.59	4.59
高等学校	15	平均	156.63	51.78	24.52	20.20	44.92	47.94	44.70	8.88	171.38	13.46	
		標準偏差	4.09	7.97	4.40	4.73	11.36	4.93	14.10	0.73	20.73	3.97	
	16	平均	155.80	51.67	24.29	22.58	47.70	48.90	45.20	9.00	169.38	13.86	
		標準偏差	6.74	8.41	5.34	6.25	9.36	5.91	18.74	0.89	23.33	4.66	
	17	平均	156.79	53.64	25.77	23.92	47.47	49.20	50.39	8.78	173.82	15.06	
		標準偏差	5.13	8.12	5.44	6.78	11.36	7.49	18.64	0.87	24.58	4.18	

3 府立高等学校普通科スポーツ総合専攻・スポーツ健康科学科生徒の体格及び体力・運動能力平均値

【男子】

項目		年度・年齢	令和5年度			令和6年度			令和7年度		
			15	16	17	15	16	17	15	16	17
身長 (cm)	平均		171.07	170.95	171.04	172.30	172.92	172.30	170.94	171.99	173.40
	標準偏差		6.61	4.99	6.22	6.85	6.54	5.28	6.26	6.52	5.96
体重 (kg)	平均		63.44	65.45	67.19	59.96	66.71	68.77	64.08	63.47	68.69
	標準偏差		11.67	8.38	12.79	7.58	11.57	10.14	11.63	9.78	10.90
握力 (kg)	平均		42.55	46.13	45.65	42.03	45.57	48.47	42.16	44.06	45.60
	標準偏差		8.16	8.05	10.09	6.85	8.35	7.74	7.22	7.14	8.42
上体起こし (回)	平均		30.60	35.03	35.83	32.27	33.27	35.60	31.76	34.24	36.68
	標準偏差		5.08	4.43	3.48	4.31	3.99	4.26	4.77	4.40	4.08
長座体前屈 (cm)	平均		52.95	58.40	60.33	52.80	54.63	61.70	55.00	54.82	59.92
	標準偏差		10.69	8.45	10.17	8.90	9.10	9.63	10.03	8.06	10.24
反復横とび (点)	平均		59.28	62.13	61.38	60.20	61.67	64.33	59.38	62.42	63.84
	標準偏差		4.79	4.86	5.02	4.20	4.07	5.32	5.51	3.59	4.21
20m シャトルラン (回)	平均		101.98	112.03	114.78	111.97	108.60	109.40	105.90	114.24	112.50
	標準偏差		18.65	18.67	26.82	19.58	17.86	22.56	19.83	17.73	18.99
50m走 (秒)	平均		7.17	6.91	6.94	7.02	7.07	6.89	7.08	6.82	6.77
	標準偏差		0.46	0.47	0.55	0.47	0.54	0.59	0.68	0.32	0.48
立ち幅とび (cm)	平均		225.28	241.05	238.55	234.43	234.70	242.70	234.88	233.10	240.92
	標準偏差		21.29	21.26	19.60	20.15	20.53	24.16	22.94	18.79	23.17
ボール投げ (m)	平均		29.55	31.33	32.33	30.63	30.43	33.57	30.10	31.66	32.78
	標準偏差		5.90	7.58	7.08	6.22	6.89	7.99	5.41	5.52	5.69

【女子】

項目		年度・年齢		令和5年度			令和6年度			令和7年度		
		15	16	17	15	16	17	15	16	17		
身長 (cm)	平均	159.77	159.90	162.09	161.69	159.69	160.44	160.77	161.10	160.88		
	標準偏差	6.19	5.45	6.52	5.98	6.41	5.61	6.13	5.52	6.10		
体重 (kg)	平均	51.31	53.98	56.91	52.99	53.14	54.79	55.39	54.54	55.15		
	標準偏差	4.96	5.01	7.05	5.69	4.51	5.54	7.62	4.85	5.80		
握力 (kg)	平均	28.95	31.48	32.48	30.20	30.07	32.43	29.64	30.76	30.74		
	標準偏差	4.34	5.34	4.33	4.00	4.51	5.57	5.80	4.25	4.51		
上体起こし (回)	平均	27.70	31.80	33.30	28.50	31.07	32.20	27.84	29.96	32.30		
	標準偏差	4.15	5.44	3.38	3.78	5.19	4.38	4.90	3.86	4.47		
長座体前屈 (cm)	平均	52.18	53.78	57.55	48.77	52.27	53.83	53.56	53.08	56.44		
	標準偏差	8.16	8.65	7.46	8.69	9.01	9.36	9.78	9.73	7.85		
反復横とび (点)	平均	54.68	55.55	57.65	54.90	55.60	56.37	54.74	55.24	57.24		
	標準偏差	6.47	4.61	4.09	4.15	5.73	3.75	4.06	4.41	5.82		
20m シャトルラン (回)	平均	73.43	89.05	89.63	80.00	86.77	89.67	73.74	91.14	86.80		
	標準偏差	16.95	18.04	20.26	19.87	18.66	18.42	18.08	11.93	14.96		
50m走 (秒)	平均	8.09	7.86	7.89	8.11	8.06	7.89	7.90	7.66	7.72		
	標準偏差	0.62	0.51	0.48	0.53	0.70	0.61	0.59	0.50	0.51		
立ち幅とび (cm)	平均	195.33	202.73	207.25	198.50	195.90	200.97	200.92	203.33	204.10		
	標準偏差	15.52	15.96	16.16	14.41	17.42	16.80	16.64	18.45	18.02		
ボール投げ (m)	平均	19.58	20.13	21.23	21.30	21.13	21.93	20.08	21.59	21.04		
	標準偏差	5.43	4.63	5.74	4.91	5.50	5.36	5.40	4.48	5.28		

4 令和7年度 児童生徒の疾病・異常

(京都府・男女別・校種別・学年別)

性別	校種	年齢	在籍者数	栄養状態		脊柱・胸郭・四肢(1)																					
				栄養不良		肥満傾向		脊柱側弯				胸郭の異常				腰の異常				上肢の異常				下肢の異常			
								要精検		経過観察		要精検		経過観察		要精検		経過観察		要精検		経過観察		要精検		経過観察	
				N	%	N	%	N	%	N	%	N	%	N	%	N	%	N	%	N	%	N	%	N	%		
男子	小学校	6	4,174	7	0.17	64	1.53	36	0.86	60	1.44	11	0.26	5	0.12	1	0.02	5	0.12	0	0.00	0	0.00	3	0.07	7	0.17
		7	4,368	10	0.23	110	2.52	47	1.08	63	1.44	2	0.05	1	0.02	0	0.00	5	0.11	0	0.00	2	0.05	1	0.02	6	0.14
		8	4,496	16	0.36	178	3.96	59	1.31	60	1.33	3	0.07	4	0.09	1	0.02	4	0.09	0	0.00	1	0.02	2	0.04	10	0.22
		9	4,635	25	0.54	217	4.68	75	1.62	85	1.83	3	0.06	3	0.06	0	0.00	3	0.06	1	0.02	5	0.11	2	0.04	10	0.22
		10	4,789	40	0.84	258	5.39	100	2.09	87	1.82	6	0.13	2	0.04	1	0.02	5	0.10	1	0.02	2	0.04	4	0.08	17	0.35
		11	4,768	45	0.94	307	6.44	80	1.68	68	1.43	7	0.15	7	0.15	3	0.06	3	0.06	3	0.06	7	0.15	4	0.08	24	0.50
	計	27,230	143	0.53	1,134	4.16	397	1.46	423	1.55	32	0.12	22	0.08	6	0.02	25	0.09	5	0.02	17	0.06	16	0.06	74	0.27	
	中学校	12	4,607	61	1.32	180	3.91	51	1.11	86	1.87	8	0.17	4	0.09	4	0.09	8	0.17	1	0.02	4	0.09	7	0.15	29	0.63
		13	4,680	37	0.79	146	3.12	76	1.62	78	1.67	4	0.09	5	0.11	8	0.17	23	0.49	2	0.04	7	0.15	20	0.43	43	0.92
		14	4,872	31	0.64	136	2.79	68	1.40	101	2.07	5	0.10	5	0.10	10	0.21	32	0.66	3	0.06	5	0.10	3	0.06	32	0.66
		計	14,159	129	0.91	462	3.26	195	1.38	265	1.87	17	0.12	14	0.10	22	0.16	63	0.44	6	0.04	16	0.11	30	0.21	104	0.73
		15	4,738	102	2.15	101	2.13	61	1.29	109	2.30	4	0.08	20	0.42	6	0.13	28	0.59	2	0.04	10	0.21	7	0.15	17	0.36
		16	4,662	95	2.04	98	2.10	57	1.22	107	2.30	6	0.13	21	0.45	10	0.21	38	0.82	6	0.13	7	0.15	3	0.06	15	0.32
	17	4,552	73	1.60	103	2.26	69	1.52	93	2.04	6	0.13	16	0.35	8	0.18	30	0.66	1	0.02	14	0.31	2	0.04	10	0.22	
	計	13,952	270	1.94	302	2.16	187	1.34	309	2.21	16	0.11	57	0.41	24	0.17	96	0.69	9	0.06	31	0.22	12	0.09	42	0.30	
	高校(一定)	15	141	0	0.00	2	1.42	2	1.42	7	4.96	0	0.00	1	0.71	1	0.71	0	0.00	1	0.71	0	0.00	0	0.00	0	0.00
		16	145	2	1.38	5	3.45	0	0.00	10	6.90	1	0.69	0	0.00	0	0.00	0	0.00	0	0.00	0	0.00	0	0.00	1	0.69
		17	103	2	1.94	2	1.94	1	0.97	9	8.74	1	0.97	0	0.00	1	0.97	0	0.00	1	0.97	0	0.00	0	0.00	0	0.00
18		86	0	0.00	1	1.16	0	0.00	2	2.33	0	0.00	0	0.00	0	0.00	1	1.16	1	1.16	0	0.00	0	0.00	0	0.00	
計		475	4	0.84	10	2.11	3	0.63	28	5.89	2	0.42	1	0.21	2	0.42	1	0.21	3	0.63	0	0.00	0	0.00	1	0.21	
合計		47,387	346	0.73	1,606	3.37	584	1.23	737	1.55	55	0.12	37	0.08	14	0.03	51	0.11	10	0.02	33	0.07	26	0.05	116	0.24	
女子	小学校	6	4,073	7	0.17	64	1.57	35	0.86	45	1.10	2	0.05	0	0.00	0	0.00	4	0.10	0	0.00	3	0.07	0	0.00	4	0.10
		7	4,234	16	0.38	117	2.76	55	1.30	46	1.09	3	0.07	1	0.02	1	0.02	2	0.05	0	0.00	3	0.07	2	0.05	7	0.17
		8	4,394	17	0.39	140	3.19	61	1.39	45	1.02	1	0.02	0	0.00	1	0.02	7	0.16	0	0.00	2	0.05	5	0.11	10	0.23
		9	4,438	35	0.79	131	2.95	81	1.83	66	1.49	1	0.02	1	0.02	2	0.05	0	0.00	0	0.00	2	0.05	2	0.05	3	0.07
		10	4,570	50	1.09	185	4.05	104	2.28	75	1.64	2	0.04	0	0.00	0	0.00	6	0.13	0	0.00	2	0.04	5	0.11	6	0.13
		11	4,587	44	0.96	209	4.56	134	2.92	63	1.37	2	0.04	2	0.04	1	0.02	1	0.02	2	0.04	2	0.04	7	0.15	14	0.31
	計	26,296	169	0.64	846	3.22	470	1.79	340	1.29	11	0.04	4	0.02	5	0.02	20	0.08	2	0.01	14	0.05	21	0.08	44	0.17	
	中学校	12	4,296	59	1.37	103	2.40	105	2.44	88	2.05	0	0.00	2	0.05	1	0.02	8	0.19	0	0.00	3	0.07	7	0.16	15	0.35
		13	4,520	44	0.97	127	2.81	95	2.10	76	1.68	1	0.02	0	0.00	9	0.20	12	0.27	1	0.02	6	0.13	8	0.18	18	0.40
		14	4,516	45	1.00	132	2.92	80	1.77	96	2.13	0	0.00	2	0.04	7	0.16	25	0.55	1	0.02	3	0.07	2	0.04	15	0.33
		計	13,332	148	1.11	362	2.72	280	2.10	260	1.95	1	0.01	4	0.03	17	0.13	45	0.34	2	0.02	12	0.09	17	0.13	48	0.36
		15	4,372	55	1.26	53	1.21	64	1.46	114	2.61	0	0.00	6	0.14	5	0.11	16	0.37	0	0.00	3	0.07	4	0.09	9	0.21
		16	4,369	51	1.17	52	1.19	57	1.30	111	2.54	2	0.05	10	0.23	10	0.23	19	0.43	1	0.02	3	0.07	2	0.05	8	0.18
	17	4,222	42	0.99	52	1.23	56	1.33	119	2.82	1	0.02	5	0.12	12	0.28	25	0.59	0	0.00	4	0.09	0	0.00	10	0.24	
	計	12,963	148	1.14	157	1.21	177	1.37	344	2.65	3	0.02	21	0.16	27	0.21	60	0.46	1	0.01	10	0.08	6	0.05	27	0.21	
	高校(一定)	15	130	0	0.00	1	0.77	3	2.31	8	6.15	0	0.00	0	0.00	1	0.77	0	0.00	0	0.00	0	0.00	0	0.00	1	0.77
		16	124	0	0.00	4	3.23	4	3.23	3	2.42	0	0.00	0	0.00	0	0.00	0	0.00	0	0.00	0	0.00	0	0.00	0	0.00
		17	99	0	0.00	0	0.00	0	0.00	2	2.02	0	0.00	0	0.00	0	0.00	1	1.01	0	0.00	0	0.00	0	0.00	0	0.00
18		62	1	1.61	1	1.61	0	0.00	4	6.45	0	0.00	0	0.00	0	0.00	0	0.00	0	0.00	0	0.00	0	0.00	0	0.00	
計		415	1	0.24	6	1.45	7	1.69	17	4.10	0	0.00	0	0.00	1	0.24	1	0.24	0	0.00	0	0.00	0	0.00	1	0.24	
合計		41,512	354	0.85	1,463	3.52	657	1.59	501	1.22	16	0.04	25	0.06	32	0.08	86	0.21	3	0.01	24	0.06	27	0.07	55	0.13	
合計	小学校	6	8,247	14	0.17	128	1.55	71	0.86	105	1.27	13	0.16	5	0.06	1	0.01	9	0.11	0	0.00	3	0.04	3	0.04	11	0.13
		7	8,602	26	0.30	227	2.64	102	1.19	109	1.27	5	0.06	2	0.02	1	0.01	7	0.08	0	0.00	5	0.06	3	0.03	13	0.15
		8	8,890	33	0.37	318	3.58	120	1.35	105	1.18	4	0.04	4	0.04	2	0.02	11	0.12	0	0.00	3	0.03	7	0.08	20	0.22
		9	9,073	60	0.66	348	3.84	156	1.72	151	1.66	4	0.04	4	0.04	2	0.02	3	0.03	1	0.01	7	0.08	4	0.04	13	0.14
		10	9,359	90	0.96	443	4.73	204	2.18	162	1.73	8	0.09	2	0.02	1	0.01	11	0.12	1	0.01	4	0.04	9	0.10	23	0.25
		11	9,355	89	0.95	516	5.52	214	2.29	131	1.40	9	0.10	9	0.10	4	0.04	4	0.04	5	0.05	9	0.10	11	0.12	38	0.41
	計	53,526	312	0.58	1,980	3.70	867	1.62	763	1.43	43	0.08	26	0.05	11	0.02	45	0.08	7	0.01	31	0.06	37	0.07	118	0.22	
	中学校	12	8,903	120	1.35	283	3.18	156	1.75	174	1.95																

性別	校種	年齢	脊柱・胸郭・四肢（２）										裸眼視力													
			片脚立ち				しゃがみ込み				その他				A (1.0以上)		B (0.7~0.9)		C (0.3~0.6)		D (0.3未満)		B+C+D			
			要精検		経過観察		要精検		経過観察		要精検		経過観察		N	%	N	%	N	%	N	%	N	%	N	%
			N	%	N	%	N	%	N	%	N	%	N	%	N	%	N	%	N	%	N	%	N	%	N	%
男子	小学校	6	0	0.00	5	0.12	1	0.02	6	0.14	2	0.05	5	0.12	3,273	79.23	505	12.22	264	6.39	89	2.15	858	20.77		
		7	0	0.00	0	0.00	1	0.02	7	0.16	4	0.09	3	0.07	3,317	76.66	475	10.98	384	8.87	151	3.49	1,010	23.34		
		8	0	0.00	4	0.09	1	0.02	16	0.36	1	0.02	3	0.07	3,198	71.75	438	9.83	494	11.08	327	7.34	1,259	28.25		
		9	1	0.02	0	0.00	2	0.04	20	0.43	0	0.00	5	0.11	2,972	65.33	432	9.50	606	13.32	539	11.85	1,577	34.67		
		10	0	0.00	5	0.10	1	0.02	37	0.77	2	0.04	8	0.17	2,761	59.40	460	9.90	710	15.28	717	15.43	1,887	40.60		
		11	1	0.02	0	0.00	3	0.06	33	0.69	0	0.00	13	0.27	2,516	54.76	424	9.23	747	16.26	908	19.76	2,079	45.24		
	計	2	0.01	14	0.05	9	0.03	119	0.44	9	0.03	37	0.14	18,037	67.54	2,734	10.24	3,205	12.00	2,731	10.23	8,670	32.46			
	中学校	12	0	0.00	0	0.00	2	0.04	49	1.06	0	0.00	3	0.07	2,162	49.10	479	10.88	724	16.44	1,038	23.57	2,241	50.90		
		13	0	0.00	4	0.09	3	0.06	64	1.37	1	0.02	9	0.19	1,957	45.04	485	11.16	732	16.85	1,171	26.95	2,388	54.96		
		14	0	0.00	3	0.06	4	0.08	70	1.44	0	0.00	6	0.12	1,890	42.81	464	10.51	773	17.51	1,288	29.17	2,525	57.19		
	計	0	0.00	7	0.05	9	0.06	183	1.29	1	0.01	18	0.13	6,009	45.65	1,428	10.85	2,229	16.93	3,497	26.57	7,154	54.35			
	高校	15	0	0.00	1	0.02	4	0.08	68	1.44	0	0.00	5	0.11	1,304	29.38	442	9.96	824	18.56	1,869	42.10	3,135	70.62		
		16	0	0.00	1	0.02	1	0.02	69	1.48	0	0.00	5	0.11	1,225	28.53	444	10.34	735	17.12	1,889	44.00	3,068	71.47		
		17	0	0.00	4	0.09	5	0.11	63	1.38	0	0.00	3	0.07	1,132	27.25	365	8.79	690	16.61	1,967	47.35	3,022	72.75		
		計	0	0.00	6	0.04	10	0.07	200	1.43	0	0.00	13	0.09	3,661	28.41	1,251	9.71	2,249	17.45	5,725	44.43	9,225	71.59		
		高校（定）	15	0	0.00	0	0.00	0	0.00	3	2.13	1	0.71	0	0.00	44	33.85	16	12.31	26	20.00	44	33.85	86	66.15	
			16	0	0.00	0	0.00	0	0.00	3	2.07	0	0.00	0	0.00	32	23.19	16	11.59	24	17.39	66	47.83	106	76.81	
	17		0	0.00	0	0.00	0	0.00	1	0.97	0	0.00	0	0.00	21	22.58	12	12.90	7	7.53	53	56.99	72	77.42		
18	0		0.00	0	0.00	0	0.00	2	2.33	0	0.00	0	0.00	15	19.48	8	10.39	15	19.48	39	50.65	62	80.52			
計	0	0.00	0	0.00	0	0.00	9	1.89	1	0.21	0	0.00	112	25.57	52	11.87	72	16.44	202	46.12	326	74.43				
女子	小学校	6	0	0.00	3	0.07	1	0.02	6	0.15	2	0.05	7	0.17	3,144	77.76	530	13.11	297	7.35	72	1.78	899	22.24		
		7	0	0.00	1	0.02	0	0.00	8	0.19	0	0.00	3	0.07	2,993	71.59	560	13.39	442	10.57	186	4.45	1,188	28.41		
		8	1	0.02	1	0.02	0	0.00	14	0.32	1	0.02	7	0.16	2,947	68.11	500	11.56	541	12.50	339	7.83	1,380	31.89		
		9	0	0.00	0	0.00	1	0.02	10	0.23	1	0.02	7	0.16	2,594	59.54	433	9.94	688	15.79	642	14.73	1,763	40.46		
		10	0	0.00	1	0.02	1	0.02	20	0.44	2	0.04	6	0.13	2,475	55.51	410	9.19	775	17.38	799	17.92	1,984	44.49		
		11	1	0.02	1	0.02	1	0.02	12	0.26	2	0.04	4	0.09	2,135	48.15	447	10.08	781	17.61	1,071	24.15	2,299	51.85		
	計	2	0.01	7	0.03	4	0.02	70	0.27	8	0.03	34	0.13	16,288	63.13	2,880	11.16	3,524	13.66	3,109	12.05	9,513	36.87			
	中学校	12	0	0.00	1	0.02	1	0.02	26	0.61	1	0.02	2	0.05	1,810	44.86	451	11.18	676	16.75	1,098	27.21	2,225	55.14		
		13	0	0.00	1	0.02	1	0.02	38	0.84	0	0.00	3	0.07	1,699	41.36	437	10.64	688	16.75	1,284	31.26	2,409	58.64		
		14	0	0.00	1	0.02	1	0.02	50	1.11	0	0.00	5	0.11	1,513	38.66	385	9.84	656	16.76	1,360	34.75	2,401	61.34		
	計	0	0.00	3	0.02	3	0.02	114	0.86	1	0.01	10	0.08	5,022	41.65	1,273	10.56	2,020	16.75	3,742	31.04	7,035	58.35			
	高校	15	0	0.00	0	0.00	2	0.05	44	1.01	2	0.05	3	0.07	1,067	26.54	410	10.20	674	16.76	1,870	46.51	2,954	73.46		
		16	0	0.00	0	0.00	3	0.07	32	0.73	1	0.02	7	0.16	1,013	25.84	389	9.92	598	15.25	1,921	48.99	2,908	74.16		
		17	0	0.00	2	0.05	2	0.05	21	0.50	1	0.02	5	0.12	967	25.68	334	8.87	551	14.63	1,913	50.81	2,798	74.32		
		計	0	0.00	2	0.02	7	0.05	97	0.75	4	0.03	15	0.12	3,047	26.03	1,133	9.68	1,823	15.57	5,704	48.72	8,660	73.97		
		高校（定）	15	0	0.00	0	0.00	0	0.00	4	3.08	0	0.00	1	0.77	34	29.06	6	5.13	19	16.24	58	49.57	83	70.94	
			16	0	0.00	0	0.00	0	0.00	0	0.00	0	0.00	0	0.00	26	23.85	8	7.34	18	16.51	57	52.29	83	76.15	
	17		0	0.00	0	0.00	0	0.00	4	4.04	0	0.00	0	0.00	22	24.44	13	14.44	14	15.56	41	45.56	68	75.56		
18	0		0.00	0	0.00	0	0.00	3	4.84	0	0.00	0	0.00	8	14.55	4	7.27	11	20.00	32	58.18	47	85.45			
計	0	0.00	0	0.00	0	0.00	11	2.65	0	0.00	1	0.24	90	24.26	31	8.36	62	16.71	188	50.67	281	75.74				
合計	小学校	6	0	0.00	8	0.10	2	0.02	12	0.15	4	0.05	12	0.15	6,417	78.51	1,035	12.66	561	6.86	161	1.97	1,757	21.49		
		7	0	0.00	1	0.01	1	0.01	15	0.17	4	0.05	6	0.07	6,310	74.17	1,035	12.17	826	9.71	337	3.96	2,198	25.83		
		8	1	0.01	5	0.06	1	0.01	30	0.34	2	0.02	10	0.11	6,145	69.96	938	10.68	1,035	11.78	666	7.58	2,639	30.04		
		9	1	0.01	0	0.00	3	0.03	30	0.33	1	0.01	12	0.13	5,566	62.50	865	9.71	1,294	14.53	1,181	13.26	3,340	37.50		
		10	0	0.00	6	0.06	2	0.02	57	0.61	4	0.04	14	0.15	5,236	57.49	870	9.55	1,485	16.31	1,516	16.65	3,871	42.51		
		11	2	0.02	1	0.01	4	0.04	45	0.48	2	0.02	17	0.18	4,651	51.51	871	9.65	1,528	16.92	1,979	21.92	4,378	48.49		
	計	4	0.01	21	0.04	13	0.02	189	0.35	17	0.03	71	0.13	34,325	65.37	5,614	10.69	6,729	12.82	5,840	11.12	18,183	34.63			
	中学校	12	0	0.00	1	0.01	3	0.03	75	0.84	1	0.01	5	0.06	3,972	47.07	930	11.02	1,400	16.59	2,136	25.31	4,466	52.93		
		13	0	0.00	5	0.05	4	0.04	102	1.11	1	0.01	12	0.13	3,656	43.25	922	10.91	1,420	16.80	2,455	29.04	4,797	56.75		
		14	0	0.00	4	0.04	5	0.05	120	1.28	0	0.00	11	0.12	3,403	40.86	849	10.19	1,429	17.16	2,648	31.79	4,926	59.14		
	計	0	0.00	10	0.04	12	0.04	297	1.08	2	0.01	28	0.10	11,031	43.74	2,701	10.71	4,249	16.85	7,239	28.70	14,189	56.26			
	高校	15	0	0.00	1	0.01	6	0.07	112	1.23	2	0.02	8	0.09	2,371	28.03	852	10.07	1,498	17.71	3,739	44.20	6,089	71.97		
		16	0	0.00	1	0.01	4	0.04	101	1.12	1	0.01	12	0.13	2,238	27.25	833	10.14	1,333							

性別	校種	年齢	眼						耳鼻咽喉								感染性皮膚疾患		歯・口腔(1)								
			感染性眼疾患		色覚異常の疑い		その他の眼疾患・異常		難聴		耳疾患		鼻・副鼻腔疾患		口腔咽喉頭疾患・異常				う歯・処置完了(A)		う歯・未処置(B)		(A)+(B)		その他の歯疾患		
			N	%	N	%	N	%	N	%	N	%	N	%	N	%	N	%	N	%	N	%	N	%	N	%	
男子	小学校	6	7	0.17	16	0.38	320	7.67	15	0.36	411	9.85	573	13.73	52	1.25	4	0.10	454	10.88	698	16.72	1,152	27.60	307	7.36	
		7	11	0.25	128	2.93	386	8.84	29	0.66	320	7.33	574	13.14	49	1.12	3	0.07	637	14.58	741	16.96	1,378	31.55	360	8.24	
		8	4	0.09	105	2.34	360	8.01	14	0.31	317	7.05	636	14.15	35	0.78	3	0.07	855	19.02	789	17.55	1,644	36.57	378	8.41	
		9	3	0.06	116	2.50	411	8.87	8	0.17	284	6.13	571	12.32	39	0.84	4	0.09	915	19.74	870	18.77	1,785	38.51	439	9.47	
		10	2	0.04	162	3.38	434	9.06	23	0.48	290	6.06	614	12.82	24	0.50	3	0.06	905	18.90	689	14.39	1,594	33.28	572	11.94	
		11	4	0.08	171	3.59	406	8.52	8	0.17	250	5.24	573	12.02	24	0.50	3	0.06	615	12.90	500	10.49	1,115	23.39	547	11.47	
	計	31	0.11	698	2.56	2,317	8.51	97	0.36	1,872	6.87	3,541	13.00	223	0.82	20	0.07	4,381	16.09	4,287	15.74	8,668	31.83	2,603	9.56		
	中学校	12	16	0.35	141	3.06	394	8.55	15	0.33	372	8.07	497	10.79	26	0.56	1	0.02	817	17.73	333	7.23	1,150	24.96	465	10.09	
		13	6	0.13	138	2.95	358	7.65	7	0.15	332	7.09	371	7.93	14	0.30	0	0.00	831	17.76	370	7.91	1,201	25.66	303	6.47	
		14	5	0.10	137	2.81	354	7.27	10	0.21	297	6.10	342	7.02	11	0.23	0	0.00	918	18.84	389	7.98	1,307	26.83	287	5.89	
	計	27	0.19	416	2.94	1,106	7.81	32	0.23	1,001	7.07	1,210	8.55	51	0.36	1	0.01	2,566	18.12	1,092	7.71	3,658	25.84	1,055	7.45		
	高校	15	1	0.02	148	3.12	368	7.77	13	0.27	261	5.51	365	7.70	11	0.23	0	0.00	716	15.11	345	7.28	1,061	22.39	150	3.17	
		16	0	0.00	129	2.77	415	8.90	3	0.06	263	5.64	361	7.74	13	0.28	2	0.04	886	19.00	411	8.82	1,297	27.82	132	2.83	
		17	1	0.02	99	2.17	382	8.39	8	0.18	202	4.44	306	6.72	7	0.15	0	0.00	983	21.59	449	9.86	1,432	31.46	131	2.88	
		計	2	0.01	376	2.69	1,165	8.35	24	0.17	726	5.20	1,032	7.40	31	0.22	2	0.01	2,585	18.53	1,205	8.64	3,790	27.16	413	2.96	
		高校(一定)	15	0	0.00	3	2.13	7	4.96	2	1.42	9	6.38	19	13.48	0	0.00	0	0.00	29	20.57	29	20.57	58	41.13	1	0.71
			16	0	0.00	3	2.07	10	6.90	1	0.69	9	6.21	17	11.72	0	0.00	0	0.00	22	15.17	28	19.31	50	34.48	3	2.07
	17		0	0.00	3	2.91	9	8.74	0	0.00	4	3.88	13	12.62	0	0.00	0	0.00	22	21.36	20	19.42	42	40.78	2	1.94	
18	0		0.00	0	0.00	10	11.63	3	3.49	11	12.79	7	8.14	0	0.00	0	0.00	21	24.42	21	24.42	42	48.84	0	0.00		
計	0		0.00	9	1.89	36	7.58	6	1.26	33	6.95	56	11.79	0	0.00	0	0.00	94	19.79	98	20.63	192	40.42	6	1.26		
女子	小学校	6	9	0.22	2	0.05	276	6.78	19	0.47	406	9.97	366	8.99	47	1.15	2	0.05	405	9.94	627	15.39	1,032	25.34	314	7.71	
		7	3	0.07	14	0.33	354	8.36	30	0.71	341	8.05	372	8.79	47	1.11	2	0.05	575	13.58	699	16.51	1,274	30.09	372	8.79	
		8	12	0.27	15	0.34	355	8.08	20	0.46	298	6.78	387	8.81	31	0.71	1	0.02	785	17.87	725	16.50	1,510	34.37	360	8.19	
		9	8	0.18	19	0.43	369	8.31	8	0.18	247	5.57	364	8.20	33	0.74	0	0.00	843	19.00	787	17.73	1,630	36.73	476	10.73	
		10	4	0.09	10	0.22	395	8.64	19	0.42	248	5.43	347	7.59	30	0.66	0	0.00	770	16.85	582	12.74	1,352	29.58	500	10.94	
		11	3	0.07	15	0.33	386	8.42	14	0.31	212	4.62	347	7.56	29	0.63	0	0.00	593	12.93	413	9.00	1,006	21.93	477	10.40	
	計	39	0.15	75	0.29	2,135	8.12	110	0.42	1,752	6.66	2,183	8.30	217	0.83	5	0.02	3,971	15.10	3,833	14.58	7,804	29.68	2,499	9.50		
	中学校	12	8	0.19	21	0.49	288	6.70	17	0.40	235	5.47	245	5.70	13	0.30	1	0.02	783	18.23	326	7.59	1,109	25.81	322	7.50	
		13	7	0.15	12	0.27	290	6.42	10	0.22	193	4.27	236	5.22	11	0.24	0	0.00	933	20.64	347	7.68	1,280	28.32	258	5.71	
		14	11	0.24	11	0.24	216	4.78	25	0.55	193	4.27	268	5.93	12	0.27	0	0.00	991	21.94	353	7.82	1,344	29.76	238	5.27	
	計	26	0.20	44	0.33	794	5.96	52	0.39	621	4.66	749	5.62	36	0.27	1	0.01	2,707	20.30	1,026	7.70	3,733	28.00	818	6.14		
	高校	15	2	0.05	16	0.37	262	5.99	11	0.25	129	2.95	256	5.86	14	0.32	0	0.00	840	19.21	357	8.17	1,197	27.38	151	3.45	
		16	2	0.05	24	0.55	294	6.73	7	0.16	149	3.41	286	6.55	12	0.27	0	0.00	982	22.48	405	9.27	1,387	31.75	121	2.77	
		17	0	0.00	7	0.17	277	6.56	5	0.12	84	1.99	213	5.05	14	0.33	0	0.00	1,027	24.32	463	10.97	1,490	35.29	85	2.01	
		計	4	0.03	47	0.36	833	6.43	23	0.18	362	2.79	755	5.82	40	0.31	0	0.00	2,849	21.98	1,225	9.45	4,074	31.43	357	2.75	
		高校(一定)	15	0	0.00	0	0.00	10	7.69	0	0.00	9	6.92	12	9.23	0	0.00	0	0.00	36	27.69	27	20.77	63	48.46	2	1.54
			16	0	0.00	2	1.61	4	3.23	3	2.42	6	4.84	10	8.06	0	0.00	0	0.00	29	23.39	26	20.97	55	44.35	2	1.61
	17		0	0.00	0	0.00	8	8.08	0	0.00	3	3.03	6	6.06	0	0.00	0	0.00	26	26.26	21	21.21	47	47.47	0	0.00	
18	0		0.00	0	0.00	1	1.61	1	1.61	2	3.23	6	9.68	0	0.00	0	0.00	29	46.77	12	19.35	41	66.13	0	0.00		
計	0		0.00	2	0.48	23	5.54	4	0.96	20	4.82	34	8.19	0	0.00	0	0.00	120	28.92	86	20.72	206	49.64	4	0.96		
男子	小学校	6	16	0.19	18	0.22	596	7.23	34	0.41	817	9.91	939	11.39	99	1.20	6	0.07	859	10.42	1,325	16.07	2,184	26.48	621	7.53	
		7	14	0.16	142	1.65	740	8.60	59	0.69	661	7.68	946	11.00	96	1.12	5	0.06	1,212	14.09	1,440	16.74	2,652	30.83	732	8.51	
		8	16	0.18	120	1.35	715	8.04	34	0.38	615	6.92	1,023	11.51	66	0.74	4	0.04	1,640	18.45	1,514	17.03	3,154	35.48	738	8.30	
		9	11	0.12	135	1.49	780	8.60	16	0.18	531	5.85	935	10.31	72	0.79	4	0.04	1,758	19.38	1,657	18.26	3,415	37.64	915	10.08	
		10	6	0.06	172	1.84	829	8.86	42	0.45	538	5.75	961	10.27	54	0.58	3	0.03	1,675	17.90	1,271	13.58	2,946	31.48	1,072	11.45	
		11	7	0.07	186	1.99	792	8.47	22	0.24	462	4.94	920	9.83	53	0.57	3	0.03	1,208	12.91	913	9.76	2,121	22.67	1,024	10.95	
	計	70	0.13	773	1.44	4,452	8.32	207	0.39	3,624	6.77	5,724	10.69	440	0.82	25	0.05	8,352	15.60	8,120	15.17	16,472	30.77	5,102	9.53		
	中学校	12	24	0.27	162	1.82	682	7.66	32	0.36	607	6.82	742	8.33	39	0.44	2	0.02	1,600	17.97	659	7.40	2,259	25.37	787	8.84	
		13	13	0.14	150	1.63	648	7.04	17	0.18	525	5.71	607	6.60	25	0.27	0	0.00	1,764	19.17	717	7.79	2,481	26.97	561	6.10	
		14	16	0.17	148	1.58	570	6.07	35	0.37	490	5.22	610	6.50	23	0.24	0	0.00	1,909	20.33	742	7.90	2,651	28.24	525	5.59	
	計	53	0.19	460	1.67	1,900	6.91	84	0.31	1,622	5.90	1,959	7.13	87	0.32	2	0.01	5,273	19.18	2,118	7.70	7,391	26.89	1,873	6.81		
	高校	15	3	0.03	164	1.80	630	6.92	24	0.26	390	4.28	621	6.82	25	0.27	0	0.00	1,556	17.08	702	7.71	2,258	24.79	301	3.30	
		16	2	0.02	153	1.69	709	7.85	10	0.11	412	4.56	647	7.16	25	0.28	2	0.02	1,868	20.68	816	9.04	2,684	29.72	253	2.80	
		17	1	0.01	106	1.21	659	7.51	13	0.15	286	3.26	519	5.92	21	0.24	0	0.00	2,010	22.91	912	10.39	2,922	33.30	216	2.46	
		計	6	0.02	423	1.57	1,998	7.42	47	0.17	1,088	4.04	1,787														

性別	校種	年齢	歯・口腔(2)																		
			口腔の疾病異常		「CO」のある者		「GO」のある者		「顎関節」		「咬合・歯列」		「歯肉」		P(対象者)		D(未処置歯数)	M(喪失歯数)	F(処置歯数)	DMFT指数	
			N	%	N	%	N	%	N	%	N	%	N	%	N	%	N	N	N	N	
男	小学校	6	30	0.72	187	4.48	75	1.80	0	0.00	171	4.10	13	0.31	—	—	—	—	—	—	
		7	17	0.39	257	5.88	163	3.73	0	0.00	295	6.75	58	1.33	—	—	—	—	—	—	
		8	20	0.44	326	7.25	207	4.60	1	0.02	418	9.30	74	1.65	—	—	—	—	—	—	
		9	42	0.91	370	7.98	235	5.07	0	0.00	397	8.57	86	1.86	—	—	—	—	—	—	
		10	26	0.54	392	8.19	292	6.10	1	0.02	425	8.87	134	2.80	4,656	97.22	393	19	597	0.22	
		11	32	0.67	355	7.45	231	4.84	0	0.00	378	7.93	108	2.27	4,660	97.73	430	42	542	0.22	
	計	167	0.61	1,887	6.93	1,203	4.42	2	0.01	2,084	7.65	473	1.74	9,316	97.48	823	61	1,139	0.22		
	中学校	12	15	0.33	431	9.36	325	7.05	8	0.17	339	7.36	92	2.00	4,419	95.92	421	92	1,103	0.37	
		13	24	0.51	582	12.44	444	9.49	6	0.13	347	7.41	153	3.27	—	—	—	—	—	—	
		14	19	0.39	638	13.10	367	7.53	9	0.18	317	6.51	166	3.41	—	—	—	—	—	—	
	計	58	0.41	1,651	11.66	1,136	8.02	23	0.16	1,003	7.08	411	2.90	4,419	95.92	421	92	1,103	0.37		
	高校	15	2	0.04	568	11.99	257	5.42	2	0.04	221	4.66	168	3.55	—	—	—	—	—	—	
		16	0	0.00	553	11.86	270	5.79	14	0.30	197	4.23	170	3.65	—	—	—	—	—	—	
		17	1	0.02	692	15.20	214	4.70	3	0.07	191	4.20	211	4.64	—	—	—	—	—	—	
		計	3	0.02	1,813	12.99	741	5.31	19	0.14	609	4.36	549	3.93	—	—	—	—	—	—	
		高校(定)	15	0	0.00	24	17.02	4	2.84	0	0.00	8	5.67	8	5.67	—	—	—	—	—	—
			16	0	0.00	34	23.45	6	4.14	1	0.69	7	4.83	9	6.21	—	—	—	—	—	—
	17		0	0.00	19	18.45	10	9.71	1	0.97	0	0.00	5	4.85	—	—	—	—	—	—	
18	0		0.00	18	20.93	6	6.98	0	0.00	2	2.33	5	5.81	—	—	—	—	—	—		
計	0		0.00	95	20.00	26	5.47	2	0.42	17	3.58	27	5.68	—	—	—	—	—	—		
女	小学校	6	25	0.61	191	4.69	72	1.77	0	0.00	196	4.81	25	0.61	—	—	—	—	—	—	
		7	28	0.66	347	8.20	126	2.98	0	0.00	333	7.86	58	1.37	—	—	—	—	—	—	
		8	24	0.55	346	7.87	168	3.82	5	0.11	405	9.22	69	1.57	—	—	—	—	—	—	
		9	21	0.47	402	9.06	225	5.07	1	0.02	407	9.17	94	2.12	—	—	—	—	—	—	
		10	33	0.72	418	9.15	185	4.05	0	0.00	382	8.36	94	2.06	4,488	98.21	485	27	539	0.23	
		11	37	0.81	379	8.26	190	4.14	1	0.02	387	8.44	74	1.61	4,462	97.27	447	26	687	0.26	
	計	168	0.64	2,083	7.92	966	3.67	7	0.03	2,110	8.02	414	1.57	8,950	97.74	932	53	1,226	0.25		
	中学校	12	11	0.26	483	11.24	252	5.87	6	0.14	279	6.49	56	1.30	4,090	95.20	486	106	1,361	0.48	
		13	13	0.29	649	14.36	354	7.83	16	0.35	275	6.08	68	1.50	—	—	—	—	—	—	
		14	16	0.35	678	15.01	284	6.29	17	0.38	305	6.75	91	2.02	—	—	—	—	—	—	
	計	40	0.30	1,810	13.58	890	6.68	39	0.29	859	6.44	215	1.61	4,090	95.20	486	106	1,361	0.48		
	高校	15	1	0.02	699	15.99	143	3.27	8	0.18	232	5.31	67	1.53	—	—	—	—	—	—	
		16	0	0.00	751	17.19	144	3.30	7	0.16	182	4.17	78	1.79	—	—	—	—	—	—	
		17	0	0.00	791	18.74	112	2.65	10	0.24	149	3.53	93	2.20	—	—	—	—	—	—	
		計	1	0.01	2,241	17.29	399	3.08	25	0.19	563	4.34	238	1.84	—	—	—	—	—	—	
		高校(定)	15	0	0.00	30	23.08	1	0.77	1	0.77	9	6.92	4	3.08	—	—	—	—	—	—
			16	0	0.00	25	20.16	0	0.00	4	3.23	6	4.84	4	3.23	—	—	—	—	—	—
	17		0	0.00	18	18.18	5	5.05	1	1.01	6	6.06	1	1.01	—	—	—	—	—	—	
18	0		0.00	6	9.68	2	3.23	0	0.00	6	9.68	1	1.61	—	—	—	—	—	—		
計	0		0.00	79	19.04	8	1.93	6	1.45	27	6.51	10	2.41	—	—	—	—	—	—		
合計	小学校	6	55	0.67	378	4.58	147	1.78	0	0.00	367	4.45	38	0.46	—	—	—	—	—	—	
		7	45	0.52	604	7.02	289	3.36	0	0.00	628	7.30	116	1.35	—	—	—	—	—	—	
		8	44	0.49	672	7.56	375	4.22	6	0.07	823	9.26	143	1.61	—	—	—	—	—	—	
		9	63	0.69	772	8.51	460	5.07	1	0.01	804	8.86	180	1.98	—	—	—	—	—	—	
		10	59	0.63	810	8.65	477	5.10	1	0.01	807	8.62	228	2.44	9,144	97.70	878	46	1,136	0.23	
		11	69	0.74	734	7.85	421	4.50	1	0.01	765	8.18	182	1.95	9,122	97.51	877	68	1,229	0.24	
	計	335	0.63	3,970	7.42	2,169	4.05	9	0.02	4,194	7.84	887	1.66	18,266	97.61	1,755	114	2,365	0.23		
	中学校	12	26	0.29	914	10.27	577	6.48	14	0.16	618	6.94	148	1.66	8,509	95.57	907	198	2,464	0.42	
		13	37	0.40	1,231	13.38	798	8.67	22	0.24	622	6.76	221	2.40	—	—	—	—	—	—	
		14	35	0.37	1,316	14.02	651	6.93	26	0.28	622	6.63	257	2.74	—	—	—	—	—	—	
	計	98	0.36	3,461	12.59	2,026	7.37	62	0.23	1,862	6.77	626	2.28	8,509	95.57	907	198	2,464	0.42		
	高校	15	3	0.03	1,267	13.91	400	4.39	10	0.11	453	4.97	235	2.58	—	—	—	—	—	—	
		16	0	0.00	1,304	14.44	414	4.58	21	0.23	379	4.20	248	2.75	—	—	—	—	—	—	
		17	1	0.01	1,483	16.90	326	3.72	13	0.15	340	3.88	304	3.46	—	—	—	—	—	—	
		計	4	0.01	4,054	15.06	1,140	4.24	44	0.16	1,172	4.35	787	2.92	—	—	—	—	—	—	
		高校(定)	15	0	0.00	54	19.93	5	1.85	1	0.37	17	6.27	12	4.43	—	—	—	—	—	—
			16	0	0.00	59	21.93	6	2.23	5	1.86	13	4.83	13	4.83	—	—	—	—	—	—
	17		0	0.00	37	18.32	15	7.43	2	0.99	6	2.97	6	2.97	—	—	—	—	—	—	
18	0		0.00	24	16.22	8	5.41	0	0.00	8	5.41	6	4.05	—	—	—	—	—	—		
計	0		0.00	174	19.55	34	3.82	8	0.90	44	4.94	37	4.16	—	—	—	—	—	—		

性別	校種	年齢	結核検診						心臓				尿				その他の疾病・異常	
			結核		対策委員会での要検討		要精密検査		心臓の疾病・異常		心電図異常		蛋白検出		糖検出			
			N	%	N	%	N	%	N	%	N	%	N	%	N	%	N	%
男子	小学校	6	0	0.00	15	0.36	7	0.17	48	1.15	164	3.93	17	0.41	0	0.00	27	0.65
		7	0	0.00	9	0.21	2	0.05	47	1.08	—	—	21	0.48	0	0.00	24	0.55
		8	0	0.00	5	0.11	3	0.07	54	1.20	—	—	24	0.53	1	0.02	30	0.67
		9	0	0.00	8	0.17	4	0.09	75	1.62	—	—	32	0.69	2	0.04	24	0.52
		10	0	0.00	7	0.15	0	0.00	70	1.46	—	—	42	0.88	3	0.06	37	0.77
		11	0	0.00	8	0.17	2	0.04	56	1.17	—	—	79	1.66	3	0.06	32	0.67
	計	0	0.00	52	0.19	18	0.07	350	1.29	164	3.93	215	0.79	9	0.03	174	0.64	
	中学校	12	0	0.00	10	0.22	5	0.11	109	2.37	225	4.88	161	3.49	3	0.07	18	0.39
		13	0	0.00	12	0.26	4	0.09	87	1.86	—	—	227	4.85	4	0.09	17	0.36
		14	0	0.00	9	0.18	1	0.02	89	1.83	—	—	247	5.07	7	0.14	19	0.39
		計	0	0.00	31	0.22	10	0.07	285	2.01	225	4.88	635	4.48	14	0.10	54	0.38
	高校	15	0	0.00	—	—	—	—	82	1.73	212	4.47	358	7.56	19	0.40	41	0.87
		16	0	0.00	—	—	—	—	37	0.79	—	—	260	5.58	13	0.28	57	1.22
		17	0	0.00	—	—	—	—	36	0.79	—	—	208	4.57	12	0.26	44	0.97
		計	0	0.00	—	—	—	—	155	1.11	212	4.47	826	5.92	44	0.32	142	1.02
	高校(一定)	15	0	0.00	—	—	—	—	1	0.71	1	0.71	9	6.38	1	0.71	0	0.00
		16	0	0.00	—	—	—	—	2	1.38	—	—	9	6.21	2	1.38	0	0.00
		17	0	0.00	—	—	—	—	3	2.91	—	—	5	4.85	3	2.91	0	0.00
18		0	0.00	—	—	—	—	3	3.49	—	—	5	5.81	0	0.00	0	0.00	
計		0	0.00	—	—	—	—	9	1.89	1	0.71	28	5.89	6	1.26	0	0.00	
女子	小学校	6	0	0.00	18	0.44	10	0.25	52	1.28	127	3.12	28	0.69	5	0.12	33	0.81
		7	0	0.00	8	0.19	4	0.09	65	1.54	—	—	34	0.80	2	0.05	29	0.68
		8	0	0.00	2	0.05	1	0.02	43	0.98	—	—	37	0.84	7	0.16	31	0.71
		9	0	0.00	5	0.11	1	0.02	60	1.35	—	—	52	1.17	1	0.02	34	0.77
		10	0	0.00	8	0.18	4	0.09	65	1.42	—	—	84	1.84	5	0.11	42	0.92
		11	0	0.00	6	0.13	2	0.04	71	1.55	—	—	111	2.42	5	0.11	49	1.07
	計	0	0.00	47	0.18	22	0.08	356	1.35	127	3.12	346	1.32	25	0.10	218	0.83	
	中学校	12	0	0.00	5	0.12	2	0.05	85	1.98	166	3.86	156	3.63	2	0.05	18	0.42
		13	0	0.00	2	0.04	0	0.00	82	1.81	—	—	112	2.48	8	0.18	27	0.60
		14	0	0.00	5	0.11	3	0.07	63	1.40	—	—	92	2.04	3	0.07	27	0.60
		計	0	0.00	12	0.09	5	0.04	230	1.73	166	3.86	360	2.70	13	0.10	72	0.54
	高校	15	0	0.00	—	—	—	—	41	0.94	141	3.23	204	4.67	14	0.32	50	1.14
		16	0	0.00	—	—	—	—	38	0.87	—	—	144	3.30	18	0.41	35	0.80
		17	0	0.00	—	—	—	—	14	0.33	—	—	118	2.79	14	0.33	43	1.02
		計	0	0.00	—	—	—	—	93	0.72	141	3.23	466	3.59	46	0.35	128	0.99
	高校(一定)	15	0	0.00	—	—	—	—	0	0.00	0	0.00	7	5.38	0	0.00	0	0.00
		16	0	0.00	—	—	—	—	1	0.81	—	—	6	4.84	0	0.00	0	0.00
		17	0	0.00	—	—	—	—	2	2.02	—	—	4	4.04	1	1.01	0	0.00
18		0	0.00	—	—	—	—	0	0.00	—	—	1	1.61	1	1.61	0	0.00	
計		0	0.00	—	—	—	—	3	0.72	0	0.00	18	4.34	2	0.48	0	0.00	
男子	小学校	6	0	0.00	33	0.40	17	0.21	100	1.21	291	3.53	45	0.55	5	0.06	60	0.73
		7	0	0.00	17	0.20	6	0.07	112	1.30	—	—	55	0.64	2	0.02	53	0.62
		8	0	0.00	7	0.08	4	0.04	97	1.09	—	—	61	0.69	8	0.09	61	0.69
		9	0	0.00	13	0.14	5	0.06	135	1.49	—	—	84	0.93	3	0.03	58	0.64
		10	0	0.00	15	0.16	4	0.04	135	1.44	—	—	126	1.35	8	0.09	79	0.84
		11	0	0.00	14	0.15	4	0.04	127	1.36	—	—	190	2.03	8	0.09	81	0.87
	計	0	0.00	99	0.18	40	0.07	706	1.32	291	3.53	561	1.05	34	0.06	392	0.73	
	中学校	12	0	0.00	15	0.17	7	0.08	194	2.18	391	4.39	317	3.56	5	0.06	36	0.40
		13	0	0.00	14	0.15	4	0.04	169	1.84	—	—	339	3.68	12	0.13	44	0.48
		14	0	0.00	14	0.15	4	0.04	152	1.62	—	—	339	3.61	10	0.11	46	0.49
		計	0	0.00	43	0.16	15	0.05	515	1.87	391	4.39	995	3.62	27	0.10	126	0.46
	高校	15	0	0.00	—	—	—	—	123	1.35	353	3.87	562	6.17	33	0.36	91	1.00
		16	0	0.00	—	—	—	—	75	0.83	—	—	404	4.47	31	0.34	92	1.02
		17	0	0.00	—	—	—	—	50	0.57	—	—	326	3.72	26	0.30	87	0.99
		計	0	0.00	—	—	—	—	248	0.92	353	3.87	1,292	4.80	90	0.33	270	1.00
	高校(一定)	15	0	0.00	—	—	—	—	1	0.37	1	0.37	16	5.90	1	0.37	0	0.00
		16	0	0.00	—	—	—	—	3	1.12	—	—	15	5.58	2	0.74	0	0.00
		17	0	0.00	—	—	—	—	5	2.48	—	—	9	4.46	4	1.98	0	0.00
18		0	0.00	—	—	—	—	3	2.03	—	—	6	4.05	1	0.68	0	0.00	
計		0	0.00	—	—	—	—	12	1.35	1	0.37	46	5.17	8	0.90	0	0.00	
合計	小学校	6	0	0.00	53	0.44	27	0.21	152	1.28	418	3.12	73	0.69	10	0.12	93	0.81
		7	0	0.00	25	0.19	10	0.09	117	1.54	—	—	68	0.80	4	0.05	82	0.68
		8	0	0.00	9	0.05	5	0.02	97	0.98	—	—	74	0.84	15	0.16	62	0.71
		9	0	0.00	18	0.11	6	0.02	135	1.35	—	—	136	1.17	4	0.02	92	0.77
		10	0	0.00	23	0.18	8	0.09	135	1.42	—	—	130	1.84	10	0.11	81	0.92
		11	0	0.00	20	0.13	6	0.04	198	1.55	—	—	201	2.42	10	0.11	98	1.07
	計	0	0.00	123	0.18	56	0.08	806	1.35	418	3.12	1,003	1.32	57	0.10	450	0.83	
	中学校	12	0	0.00	15	0.12	2	0.05	194	2.18	391	4.39	317	3.56	7	0.06	54	0.42
		13	0	0.00	14	0.15	4	0.04	169	1.84	—	—	339	3.68	12	0.13	44	0.48
		14	0	0.00	14	0.15	4	0.04	152	1.62	—	—	339	3.61	10	0.11	46	0.49
		計	0	0.00	43	0.16	15	0.05	515	1.87	391	4.39	995	3.62	27	0.10	126	0.46
	高校	15	0	0.00	—	—	—	—	123	1.35	353	3.87	562	6.17	33	0.36	91	1.00
		16	0	0.00	—	—	—	—	75	0.83	—	—	404	4.47	31	0.34	92	1.02
		17	0	0.00	—	—	—	—	50	0.57	—	—	326	3.72	26	0.30	87	0.99
		計	0	0.00	—	—	—	—	248	0.92	353	3.87	1,292	4.80	90	0.33	270	1.00
	高校(一定)	15	0	0.00	—	—	—	—	1	0.37	1	0.37	16	5.90	1	0.37	0	0.00
		16	0	0.00	—	—	—	—	3	1.12	—	—	15	5.58	2	0.74	0	0.00
		17	0	0.00	—	—	—	—	5	2.48	—	—	9	4.46	4	1.98	0	0.00
18		0	0.00	—	—													

5 令和7年度 児童生徒のアレルギー疾患等

性別	校種	年齢	在籍者数	アレルギー疾患																身体的疾患		精神的疾患		心身症及びその関連疾患					
				ぜん息		アトピー性皮膚炎		アレルギー性鼻炎		アレルギー性結膜炎		化学物質過敏症		食物アレルギー		生活管理指導票		アナフィラキシー		エビペン保持者		その他		N		%			
				N	%	N	%	N	%	N	%	N	%	N	%	N	%	N	%	N	%	N	%	N	%	N	%		
男	小学校	6	4,174	223	5.34	256	6.13	430	10.30	203	4.86	0	0.00	290	6.95	138	3.31	31	0.74	29	0.69	106	2.54	99	2.37	0	0.00	3	0.07
		7	4,368	257	5.88	287	6.57	524	12.00	265	6.07	6	0.14	352	8.06	171	3.91	35	0.80	24	0.55	116	2.66	102	2.34	1	0.02	5	0.11
		8	4,496	263	5.85	281	6.25	641	14.26	226	5.03	2	0.04	346	7.70	144	3.20	35	0.78	25	0.56	151	3.36	109	2.42	0	0.00	5	0.11
		9	4,635	274	5.91	318	6.86	660	14.24	279	6.02	3	0.06	377	8.13	157	3.39	41	0.88	37	0.80	156	3.37	98	2.11	3	0.06	11	0.24
		10	4,789	260	5.43	355	7.41	763	15.93	321	6.70	1	0.02	422	8.81	198	4.13	48	1.00	37	0.77	173	3.61	121	2.53	2	0.04	23	0.48
		11	4,768	261	5.47	336	7.05	765	16.04	296	6.21	1	0.02	389	8.16	154	3.23	45	0.94	35	0.73	213	4.47	112	2.35	2	0.04	14	0.29
	計	27,230	1,538	5.65	1,833	6.73	3,783	13.89	1,590	5.84	13	0.05	2,176	7.99	962	3.53	235	0.86	187	0.69	915	3.36	641	2.35	8	0.03	61	0.22	
	中学校	12	4,607	232	5.04	253	5.49	984	21.36	357	7.75	5	0.11	390	8.47	131	2.84	51	1.11	44	0.96	179	3.89	157	3.41	3	0.07	49	1.06
		13	4,680	201	4.29	249	5.32	929	19.85	320	6.84	4	0.09	407	8.70	142	3.03	46	0.98	43	0.92	170	3.63	153	3.27	5	0.11	61	1.30
		14	4,872	225	4.62	282	5.79	938	19.25	289	5.93	1	0.02	488	10.02	141	2.89	42	0.86	33	0.68	236	4.84	161	3.30	14	0.29	74	1.52
		計	14,159	658	4.65	784	5.54	2,851	20.14	966	6.82	10	0.07	1,285	9.08	414	2.92	139	0.98	120	0.85	585	4.13	471	3.33	22	0.16	184	1.30
	高校	15	4,738	168	3.55	306	6.46	785	16.57	270	5.70	7	0.15	416	8.78	24	0.51	27	0.57	12	0.25	354	7.47	184	3.88	11	0.23	69	1.46
		16	4,662	190	4.08	282	6.05	843	18.08	289	6.20	2	0.04	399	8.56	19	0.41	30	0.64	22	0.47	321	6.89	130	2.79	16	0.34	53	1.14
		17	4,552	173	3.80	255	5.60	712	15.64	302	6.63	2	0.04	380	8.35	23	0.51	26	0.57	22	0.48	282	6.20	131	2.88	9	0.20	36	0.79
		計	13,952	531	3.81	843	6.04	2,340	16.77	861	6.17	11	0.08	1,195	8.57	66	0.47	83	0.59	56	0.40	957	6.86	445	3.19	36	0.26	158	1.13
	高校(一定)	15	141	9	6.38	21	14.89	48	34.04	5	3.55	2	1.42	20	14.18	2	1.42	3	2.13	3	2.13	5	3.55	15	10.64	5	3.55	7	4.96
		16	145	8	5.52	9	6.21	42	28.97	4	2.76	0	0.00	9	6.21	0	0.00	0	0.00	0	0.00	4	2.76	12	8.28	5	3.45	12	8.28
		17	103	6	5.83	8	7.77	14	13.59	1	0.97	0	0.00	14	13.59	0	0.00	1	0.97	0	0.00	2	1.94	6	5.83	8	7.77	10	9.71
18		86	7	8.14	7	8.14	14	16.28	4	4.65	0	0.00	12	13.95	0	0.00	0	0.00	0	0.00	8	9.30	11	12.79	7	8.14	7	8.14	
計		475	30	6.32	45	9.47	118	24.84	14	2.95	2	0.42	55	11.58	2	0.42	4	0.84	3	0.63	19	4.00	44	9.26	25	5.26	36	7.58	
女	小学校	6	4,073	171	4.20	214	5.25	262	6.43	160	3.93	1	0.02	207	5.08	98	2.41	14	0.34	16	0.39	79	1.94	120	2.95	2	0.05	1	0.02
		7	4,234	169	3.99	274	6.47	348	8.22	179	4.23	2	0.05	255	6.02	115	2.72	19	0.45	13	0.31	99	2.34	91	2.15	1	0.02	8	0.19
		8	4,394	192	4.37	265	6.03	414	9.42	228	5.19	1	0.02	277	6.30	115	2.62	26	0.59	27	0.61	108	2.46	118	2.69	0	0.00	16	0.36
		9	4,438	157	3.54	279	6.29	424	9.55	246	5.54	1	0.02	274	6.17	108	2.43	22	0.50	16	0.36	110	2.48	110	2.48	2	0.05	20	0.45
		10	4,570	165	3.61	275	6.02	437	9.56	282	6.17	2	0.04	296	6.48	111	2.43	19	0.42	19	0.42	148	3.24	143	3.13	4	0.09	27	0.59
		11	4,587	149	3.25	307	6.69	470	10.25	243	5.30	2	0.04	343	7.48	117	2.55	23	0.50	21	0.46	162	3.53	129	2.81	6	0.13	34	0.74
	計	26,296	1,003	3.81	1,614	6.14	2,355	8.96	1,338	5.09	9	0.03	1,652	6.28	664	2.53	123	0.47	112	0.43	706	2.68	711	2.70	15	0.06	106	0.40	
	中学校	12	4,296	122	2.84	202	4.70	698	16.25	258	6.01	5	0.12	359	8.36	117	2.72	23	0.54	28	0.65	165	3.84	145	3.38	5	0.12	56	1.30
		13	4,520	153	3.38	246	5.44	721	15.95	288	6.37	1	0.02	358	7.92	104	2.30	23	0.51	12	0.27	167	3.69	157	3.47	9	0.20	97	2.15
		14	4,516	138	3.06	259	5.74	632	13.99	210	4.65	2	0.04	377	8.35	106	2.35	15	0.33	12	0.27	158	3.50	184	4.07	20	0.44	86	1.90
		計	13,332	413	3.10	707	5.30	2,051	15.38	756	5.67	8	0.06	1,094	8.21	327	2.45	61	0.46	52	0.39	490	3.68	486	3.65	34	0.26	239	1.79
	高校	15	4,372	106	2.42	275	6.29	572	13.08	184	4.21	6	0.14	323	7.39	21	0.48	16	0.37	18	0.41	299	6.84	199	4.55	18	0.41	79	1.81
		16	4,369	138	3.16	257	5.88	648	14.83	195	4.46	2	0.05	342	7.83	8	0.18	25	0.57	9	0.21	320	7.32	163	3.73	18	0.41	65	1.49
		17	4,222	121	2.87	211	5.00	511	12.10	181	4.29	2	0.05	362	8.57	10	0.24	20	0.47	12	0.28	289	6.85	191	4.52	16	0.38	60	1.42
		計	12,963	365	2.82	743	5.73	1,731	13.35	560	4.32	10	0.08	1,027	7.92	39	0.30	61	0.47	39	0.30	908	7.00	553	4.27	52	0.40	204	1.57
		15	130	5	3.85	12	9.23	38	29.23	9	6.92	0	0.00	6	4.62	0	0.00	0	0.00	0	0.00	5	3.85	11	8.46	10	7.69	17	13.08
	高校(一定)	16	124	2	1.61	10	8.06	28	22.58	6	4.84	0	0.00	10	8.06	0	0.00	0	0.00	0	0.00	2	1.61	10	8.06	9	7.26	16	12.90
		17	99	6	6.06	3	3.03	11	11.11	1	1.01	0	0.00	11	11.11	0	0.00	0	0.00	0	0.00	3	3.03	2	2.02	9	9.09	6	6.06
18		62	4	6.45	7	11.29	6	9.68	0	0.00	0	0.00	6	9.68	0	0.00	0	0.00	0	0.00	2	3.23	7	11.29	10	16.13	6	9.68	
計		415	17	4.10	32	7.71	83	20.00	16	3.86	0	0.00	33	7.95	0	0.00	0	0.00	0	0.00	12	2.89	30	7.23	38	9.16	45	10.84	
合計	小学校	6	8,247	394	4.78	470	5.70	692	8.39	363	4.40	1	0.01	497	6.03	236	2.86	45	0.55	45	0.55	185	2.24	219	2.66	2	0.02	4	0.05
		7	8,602	426	4.95	561	6.52	872	10.14	444	5.16	8	0.09	607	7.06	286	3.32	54	0.63	37	0.43	215	2.50	193	2.24	2	0.02	13	0.15
		8	8,890	455	5.12	546	6.14	1,055	11.87	454	5.11	3	0.03	623	7.01	259	2.91	61	0.69	52	0.58	259	2.91	227	2.55	0	0.00	21	0.24
		9	9,073	431	4.75	597	6.58	1,084	11.95	525	5.79	4	0.04	651	7.18	265	2.92	63	0.69	53	0.58	266	2.93	208	2.29	5	0.06	31	0.34
		10	9,359	425	4.54	630	6.73	1,200	12.82	603	6.44	3	0.03	718	7.67	3													

6 令和6年度 年齢別 身長・体重の平均値及び標準偏差（全国）

区分			身長 (cm)		体重 (kg)	
			平均値	標準偏差	平均値	標準偏差
男	幼稚園	5 歳	110.6	4.82	19.0	2.69
		小学校	6 歳	116.7	5.00	21.4
	7		122.6	5.25	24.2	4.28
	8		128.5	5.50	27.6	5.50
	9		134.0	5.72	31.2	6.58
	10		139.7	6.30	35.2	7.84
	11		146.0	7.28	39.6	9.18
	中学校		12 歳	154.0	8.11	45.3
		13	161.1	7.44	50.5	10.64
		14	166.1	6.48	55.0	10.56
	高等学校	15 歳	168.6	5.91	59.0	10.91
		16	169.9	5.91	60.5	10.87
		17	170.8	5.89	62.2	10.74
	女	幼稚園	5 歳	109.6	4.78	18.7
小学校			6 歳	115.8	4.95	21.0
		7	121.8	5.28	23.7	4.10
		8	127.7	5.68	26.9	5.09
		9	134.1	6.38	30.5	6.26
		10	141.1	6.95	35.0	7.43
		11	147.8	6.67	40.1	8.07
		中学校	12 歳	152.3	5.81	44.4
13			155.0	5.45	47.5	7.78
14			156.4	5.28	49.6	7.72
高等学校		15 歳	157.1	5.41	51.1	8.06
		16	157.7	5.38	52.0	7.84
		17	158.0	5.44	52.5	7.94

- (注) 1. 年齢は、令和6年4月1日現在の満年齢である。以下の各表において同じ。
 2. 全国平均の5歳から17歳の標準誤差は、身長0.04～0.07cm、体重0.02～0.12kgである。
 3. 幼稚園には幼保連携型認定こども園、小学校には義務教育学校の第1～6学年、中学校には中等教育学校の前期課程及び義務教育学校の第7～9学年、高等学校には中等教育学校の後期課程を含む。

7 令和6年度 年齢別 疾病・異常被患率等（全国）

区分	計	裸眼視力								裸眼視力			眼の疾病・異常	聴	耳鼻咽喉頭				歯						その他疾病・異常			
		視力非矯正者の裸眼視力				視力矯正者の裸眼視力				計	1.0未満	0.7以上			0.3以上	耳疾患	鼻・副鼻腔疾患	口腔腔・咽頭・喉頭異常	むし歯（う歯）			歯列・咬合	顎関節	歯垢の状態		歯肉の状態		
		1.0以上	1.0未満	0.7以上	0.3以上	1.0以上	1.0未満	0.7以上	0.3以上										計	処置完了者	未処置者							
		計	1.0以上	1.0未満	0.7以上	0.3以上																						
計	幼稚園	5歳	100.00	72.84	17.25	6.97	0.58	0.63	0.61	0.86	0.26	26.53	17.86	7.83	0.84	1.44	...	1.92	2.74	0.77	20.74	7.44	13.30	4.64	0.08	0.96	0.15	2.22
	小学校	計	100.00	61.78	11.27	10.62	4.27	1.38	1.34	3.30	6.04	36.84	12.61	13.92	10.31	5.54	0.56	6.28	12.10	1.01	32.89	16.38	16.51	5.28	0.13	3.16	1.79	6.90
		6歳	100.00	75.35	13.91	6.93	1.06	0.69	0.66	0.89	0.52	23.96	14.56	7.82	1.58	5.60	0.69	10.11	13.15	1.71	26.35	10.15	16.20	3.57	0.09	1.39	0.60	6.48
		7歳	100.00	70.94	12.80	9.12	2.99	0.92	0.83	1.25	1.14	28.14	13.63	10.37	4.13	5.19	0.66	7.01	11.80	1.11	33.23	15.21	18.02	5.43	0.12	2.40	1.14	5.62
		8歳	100.00	64.91	11.63	11.35	4.53	1.23	1.03	2.24	3.08	33.86	12.65	13.59	7.61	5.27	0.51	5.87	11.74	0.99	37.67	18.82	18.85	5.93	0.11	3.32	1.76	5.53
		9歳	100.00	59.50	10.21	12.14	5.05	1.87	1.31	3.50	6.43	38.63	11.51	15.63	11.48	6.07	...	5.73	12.74	0.96	38.83	20.33	18.50	5.49	0.13	3.60	2.08	7.40
		10歳	100.00	53.26	10.19	11.94	5.82	1.40	1.95	4.97	10.47	45.34	12.14	16.91	16.29	5.68	0.37	5.37	12.63	0.74	33.71	18.21	15.51	5.40	0.16	3.91	2.29	8.47
	計	100.00	48.49	9.18	11.90	5.86	2.08	2.18	6.57	13.74	49.43	11.36	18.47	19.61	5.44	...	3.96	10.61	0.59	27.27	15.11	12.16	5.75	0.15	4.14	2.71	7.74	
	中学校	12歳	100.00	43.35	10.57	12.79	7.18	0.92	1.27	5.74	18.18	55.73	11.84	18.53	25.36	5.15	0.32	6.08	11.89	0.63	25.11	15.12	9.99	5.45	0.27	3.90	3.02	5.04
		13歳	100.00	36.37	10.38	12.84	7.42	0.82	1.65	7.43	23.08	62.81	12.03	20.27	30.51	4.66	...	4.44	10.28	0.41	26.52	16.14	10.37	5.34	0.36	4.02	3.46	3.24
		14歳	100.00	35.00	9.43	12.09	7.80	1.45	1.97	6.30	25.96	63.55	11.39	18.39	33.76	4.61	0.32	3.84	9.49	0.36	27.84	17.07	10.78	5.40	0.45	3.96	3.58	2.43
計		100.00	27.41	10.33	12.05	7.87	1.54	2.25	7.08	31.48	71.06	12.58	19.13	39.35	3.32	0.25	2.62	7.91	0.36	34.70	21.54	13.16	4.60	0.54	3.87	3.54	1.15	
高等学校	15歳	100.00	28.48	10.93	12.58	8.64	1.48	2.16	7.81	27.92	70.04	13.09	20.39	36.55	3.75	0.26	3.42	9.24	0.31	31.08	19.20	11.88	4.57	0.53	3.74	3.38	1.18	
	16歳	100.00	27.81	10.86	13.02	7.06	1.47	1.80	6.56	31.42	70.73	12.66	19.58	38.48	3.08	...	2.18	7.28	0.38	34.53	21.38	14.14	4.65	0.55	3.94	3.63	1.14	
	17歳	100.00	25.85	9.13	10.43	7.96	1.67	2.83	6.87	35.27	72.48	11.96	17.30	43.22	3.11	0.24	2.24	7.18	0.38	38.68	24.16	14.51	4.59	0.54	3.92	3.60	1.12	
	計	100.00	73.45	16.72	6.97	0.58	0.65	0.59	0.77	0.26	25.90	17.31	7.75	0.85	1.43	...	2.01	3.24	0.87	21.48	7.62	13.86	4.20	0.09	1.06	0.13	2.29	
男	幼稚園	5歳	100.00	73.45	16.72	6.97	0.58	0.65	0.59	0.77	0.26	25.90	17.31	7.75	0.85	1.43	...	2.01	3.24	0.87	21.48	7.62	13.86	4.20	0.09	1.06	0.13	2.29
	小学校	計	100.00	64.08	10.94	10.14	4.32	1.09	1.21	2.90	5.32	34.82	12.15	13.04	9.63	5.95	0.48	6.47	14.73	1.13	34.12	16.98	17.13	5.13	0.11	3.59	1.99	6.77
		6歳	100.00	75.99	13.43	6.97	1.01	0.62	0.61	0.83	0.55	23.39	14.04	7.79	1.56	5.86	0.66	10.31	15.73	1.96	27.28	10.45	16.83	3.13	0.06	1.32	0.60	6.26
		7歳	100.00	72.45	12.23	8.62	3.00	0.73	0.73	1.08	1.16	26.82	12.96	9.70	4.16	5.39	0.56	7.04	14.17	1.23	34.28	15.72	18.56	5.09	0.11	2.63	1.25	5.37
		8歳	100.00	66.92	11.28	10.56	4.61	0.98	0.92	1.92	2.81	32.10	12.20	12.48	7.42	5.71	0.39	5.87	14.38	1.14	38.54	19.31	19.24	5.92	0.10	3.71	1.87	5.32
		9歳	100.00	62.58	9.70	11.64	5.00	1.08	1.14	3.18	5.68	36.34	10.84	14.81	10.68	6.56	...	5.79	15.42	1.05	40.51	21.04	19.47	5.28	0.11	4.21	2.35	6.90
		10歳	100.00	56.34	10.54	10.89	5.57	1.44	1.51	4.36	9.35	42.22	12.05	15.26	14.92	6.11	0.32	5.73	15.62	0.88	35.70	19.33	16.37	5.47	0.14	4.53	2.55	8.41
	11歳	100.00	51.80	8.78	11.82	6.37	1.64	2.26	5.71	11.63	46.56	11.03	17.53	18.00	6.03	...	4.45	13.10	0.62	28.05	15.55	12.50	5.76	0.13	4.92	3.14	8.20	
	計	100.00	41.88	10.31	12.71	8.15	0.87	1.62	5.67	18.79	57.25	11.93	18.38	26.94	5.21	0.28	5.52	12.29	0.49	24.97	14.89	10.08	5.22	0.30	4.82	4.03	3.85	
	中学校	12歳	100.00	47.03	9.79	12.13	7.58	0.75	1.02	5.62	16.08	52.21	10.81	17.75	23.66	5.53	0.27	6.82	14.09	0.71	23.89	14.15	9.74	5.34	0.21	4.73	3.50	5.54
		13歳	100.00	40.12	10.72	13.66	8.06	0.88	1.56	6.22	18.76	59.00	12.29	19.89	26.83	5.10	...	5.22	11.92	0.42	24.78	14.83	9.95	5.14	0.33	4.90	4.19	3.54
14歳		100.00	38.24	10.44	12.37	8.85	0.98	2.31	5.15	21.68	60.78	12.74	17.52	30.52	5.00	0.29	4.55	10.89	0.36	26.22	15.67	10.54	5.18	0.35	4.84	4.39	2.49	
計		100.00	28.60	10.95	13.71	9.98	1.45	1.74	5.99	27.59	69.96	12.68	19.70	37.57	3.83	0.24	3.39	8.99	0.41	33.04	19.75	13.30	4.46	0.47	4.80	4.32	1.16	
高等学校	15歳	100.00	30.98	12.85	13.69	10.19	1.47	1.43	6.32	23.08	67.55	14.28	20.00	33.27	4.28	0.26	4.34	10.54	0.37	29.63	17.76	11.86	4.40	0.44	4.64	4.08	1.22	
	16歳	100.00	27.92	9.85	15.08	9.63	1.37	1.74	5.69	28.73	70.72	11.59	20.76	38.36	3.56	...	2.70	8.26	0.41	32.63	19.52	13.11	4.50	0.48	4.88	4.49	1.12	
	17歳	100.00	26.76	10.05	12.31	10.13	1.50	2.06	5.95	31.24	71.74	12.11	18.26	41.37	3.64	0.23	3.12	8.10	0.45	37.06	22.07	14.99	4.49	0.49	4.88	4.40	1.14	
	計	100.00	26.76	10.05	12.31	10.13	1.50	2.06	5.95	31.24	71.74	12.11	18.26	41.37	3.64	0.23	3.12	8.10	0.45	37.06	22.07	14.99	4.49	0.49	4.88	4.40	1.14	
女	幼稚園	5歳	100.00	72.21	17.80	6.96	0.57	0.61	0.63	0.95	0.26	27.18	18.43	7.92	0.83	1.45	...	1.82	2.22	0.66	19.97	7.25	12.72	5.09	0.07	0.86	0.17	2.15
	小学校	計	100.00	59.38	11.60	11.13	4.23	1.68	1.48	3.71	6.79	38.94	13.08	14.84	11.02	5.12	0.64	6.08	9.35	0.87	31.61	15.75	15.86	5.43	0.15	2.70	1.58	7.03
		6歳	100.00	74.69	14.40	6.89	1.11	0.75	0.70	0.96	0.49	24.56	15.10	7.85	1.60	5.33	0.73	9.90	10.45	1.46	25.38	9.84	15.54	4.02	0.11	1.47	0.61	6.72
		7歳	100.00	69.37	13.40	9.64	2.98	1.11	0.94	1.43	1.12	29.52	14.35	11.07	4.10	4.97	0.76	6.98	9.32	0.98	32.13	14.67	17.46	5.78	0.14	2.16	1.02	5.89
		8歳	100.00	62.81	11.99	12.18	4.45	1.50	1.14	2.56	3.37	35.69	13.13	14.75	7.81	4.81	0.65	5.87	8.99	0.83	36.76	18.32	18.44	5.93	0.12	2.92	1.64	5.75
		9歳	100.00	56.27	10.74	12.67	5.09	2.69	1.48	3.83	7.23	41.04	12.22	16.50	12.32	5.56	...	5.67	9.93	0.87	37.08	19.59	17.49	5.72	0.14	2.96	1.80	7.92
		10歳	100.00	50.03	9.82	13.04	6.09	1.37	2.41	5.60	11.64	48.60	12.23	18.64	17.73	5.24	0.43	4.99	9.49	0.60	31.63	17.02	14.61	5.32	0.19	3.26	2.03	8.54
	11歳	100.00	45.04	9.60	11.97	5.33	2.53	2.10	7.47	15.95	52.43	11.70	19.45	21.29	4.83	...	3.45	8.00	0.55	26.45	14.65	11.80	5.75					

区分	永久歯の1人当り 平均むし歯(う歯)等数						栄養 状態	四肢の状態 せき柱・胸郭			皮膚疾患		結核 の精密 検査	結 核	心 臓 病 ・ 異 常	心 電 図 異 常	蛋 白 検 出 の 者	尿 糖 検 出 の 者	その他の疾病・異常				
	計	むし歯(う歯)		計	せき 柱の 状態	胸 郭の 状態		四 肢の 状態	ア ト ピ 皮 膚 炎	そ の 他 疾 患	ぜ ん 息	腎 臓 疾 患							言 語 障 害	そ の 他 疾 病 ・ 異 常			
		計	喪 失 歯 数																		処 置 歯 数	未 処 置 歯 数	
計	幼稚園	5歳	0.27	0.06	0.04	0.05	1.61	1.08	0.39	...	1.16	...	1.20	0.02	0.38	1.41	
	小学校	計	1.84	0.75	0.05	0.17	3.24	0.42	0.15	0.00	0.75	2.59	0.96	0.07	2.87	0.19	0.44	5.53
		6歳	0.81	0.56	0.05	0.10	3.15	0.48	0.36	0.01	0.88	2.59	0.64	0.06	3.31	0.18	0.70	5.22
		7歳	1.17	0.52	0.05	0.12	3.18	0.49	0.13	0.00	0.79	...	0.70	0.05	2.94	0.17	0.65	5.30
		8歳	1.75	0.65	0.05	0.14	3.21	0.41	0.14	0.00	0.70	...	0.70	0.05	3.00	0.19	0.45	5.48
		9歳	2.10	0.69	0.06	0.17	3.23	0.39	0.11	0.00	0.75	...	0.83	0.06	2.79	0.19	0.34	5.64
		10歳	2.44	1.01	0.05	0.21	3.38	0.37	0.08	0.00	0.69	...	1.06	0.09	2.66	0.19	0.31	5.64
	11歳	2.66	1.02	0.06	0.26	3.29	0.39	0.09	0.00	0.72	...	1.77	0.12	2.59	0.22	0.25	5.86	
	計	0.53	0.01	0.52	0.34	0.18	1.19	1.49	0.08	0.32	2.98	0.23	0.08	0.00	0.84	3.01	2.83	0.15	1.89	0.22	0.11	5.55	
	中学校	12歳	0.53	0.01	0.52	0.34	0.18	1.32	1.50	0.07	0.29	2.98	0.24	0.10	0.00	0.89	3.01	2.68	0.12	2.01	0.20	0.12	5.42
		13歳	1.13	1.44	0.08	0.32	2.93	0.22	0.07	0.00	0.83	...	3.01	0.14	1.82	0.23	0.10	5.52
		14歳	1.12	1.53	0.08	0.34	3.02	0.22	0.06	0.00	0.81	...	2.79	0.19	1.83	0.24	0.11	5.70
	高等学校	計	0.59	0.81	0.05	0.18	2.60	0.23	...	0.02	0.73	3.09	2.66	0.22	1.42	0.18	0.08	4.81
		15歳	0.64	0.99	0.06	0.17	2.69	0.23	...	0.02	0.82	3.09	3.30	0.20	1.43	0.17	0.10	5.06
		16歳	0.57	0.74	0.05	0.19	2.55	0.23	0.71	...	2.43	0.23	1.43	0.18	0.07	4.81
		17歳	0.57	0.70	0.04	0.17	2.56	0.23	0.67	...	2.23	0.24	1.39	0.19	0.06	4.55
	男	幼稚園	5歳	0.26	0.06	0.05	0.05	1.77	1.00	0.42	...	0.93	...	1.44	0.03	0.50	1.83
小学校		計	2.13	0.70	0.07	0.20	3.42	0.42	0.16	0.00	0.77	2.99	0.71	0.05	3.38	0.19	0.57	6.58
		6歳	0.81	0.60	0.06	0.11	3.27	0.50	0.39	0.01	0.94	2.99	0.54	0.05	3.77	0.19	0.90	6.19
		7歳	1.27	0.54	0.06	0.15	3.33	0.47	0.12	-	0.77	...	0.55	0.04	3.43	0.18	0.79	6.39
		8歳	2.00	0.65	0.06	0.18	3.40	0.40	0.16	0.01	0.74	...	0.54	0.04	3.57	0.19	0.59	6.74
		9歳	2.46	0.65	0.09	0.20	3.43	0.41	0.10	-	0.77	...	0.51	0.05	3.32	0.18	0.45	6.66
		10歳	2.86	0.93	0.07	0.27	3.60	0.41	0.07	0.00	0.71	...	0.66	0.06	3.14	0.20	0.40	6.63
11歳		3.19	0.82	0.08	0.30	3.48	0.38	0.10	0.00	0.72	...	1.42	0.09	3.11	0.22	0.31	6.82	
計		0.48	0.01	0.47	0.30	0.17	1.38	1.14	0.13	0.37	3.08	0.25	0.07	0.00	0.86	3.27	3.26	0.15	2.23	0.24	0.14	6.12	
中学校		12歳	0.48	0.01	0.47	0.30	0.17	1.52	1.11	0.12	0.36	3.08	0.24	0.08	0.00	0.91	3.27	2.85	0.10	2.36	0.22	0.17	6.13
		13歳	1.28	1.14	0.13	0.38	3.00	0.25	0.08	0.00	0.86	...	3.52	0.14	2.17	0.25	0.12	6.07
		14歳	1.33	1.18	0.12	0.37	3.15	0.25	0.06	-	0.82	...	3.41	0.20	2.17	0.26	0.14	6.17
高等学校		計	0.72	0.61	0.09	0.18	2.78	0.21	...	0.02	0.80	3.72	2.98	0.25	1.57	0.20	0.11	4.79
		15歳	0.76	0.75	0.10	0.18	2.87	0.21	...	0.02	0.88	3.72	3.77	0.23	1.62	0.19	0.14	5.04
		16歳	0.69	0.53	0.08	0.20	2.71	0.21	0.77	...	2.73	0.25	1.58	0.21	0.10	4.80
		17歳	0.69	0.54	0.07	0.17	2.75	0.20	0.74	...	2.41	0.25	1.51	0.21	0.08	4.51
女		幼稚園	5歳	0.28	0.06	0.03	0.05	1.45	1.17	0.36	...	1.41	...	0.96	0.01	0.25	0.98
	小学校	計	1.55	0.80	0.04	0.13	3.05	0.42	0.14	0.00	0.73	2.17	1.22	0.09	2.34	0.19	0.31	4.43
		6歳	0.82	0.51	0.03	0.09	3.04	0.47	0.33	0.00	0.83	2.17	0.75	0.07	2.83	0.16	0.49	4.21
		7歳	1.06	0.50	0.04	0.10	3.01	0.50	0.13	0.00	0.82	...	0.85	0.07	2.43	0.16	0.50	4.16
		8歳	1.49	0.65	0.03	0.10	3.01	0.42	0.12	-	0.66	...	0.86	0.06	2.40	0.18	0.30	4.18
		9歳	1.73	0.73	0.03	0.14	3.03	0.37	0.13	0.00	0.73	...	1.16	0.06	2.22	0.20	0.23	4.56
		10歳	2.01	1.10	0.02	0.16	3.14	0.34	0.09	-	0.67	...	1.49	0.13	2.17	0.18	0.21	4.60
	11歳	2.11	1.23	0.05	0.22	3.09	0.40	0.07	0.00	0.71	...	2.13	0.15	2.05	0.23	0.18	4.84	
	計	0.58	0.01	0.57	0.37	0.19	0.99	1.85	0.03	0.26	2.88	0.21	0.08	0.00	0.82	2.74	2.37	0.16	1.53	0.20	0.07	4.95	
	中学校	12歳	0.58	0.01	0.57	0.37	0.19	1.11	1.91	0.02	0.22	2.88	0.24	0.12	-	0.87	2.74	2.50	0.14	1.65	0.18	0.07	4.69
		13歳	0.96	1.74	0.04	0.25	2.87	0.20	0.06	-	0.79	...	2.48	0.14	1.46	0.21	0.07	4.94
		14歳	0.90	1.89	0.03	0.30	2.89	0.19	0.07	0.00	0.79	...	2.13	0.18	1.47	0.22	0.08	5.20
	高等学校	計	0.46	1.02	0.02	0.17	2.42	0.26	...	0.02	0.67	2.43	2.32	0.20	1.26	0.16	0.05	4.83
		15歳	0.51	1.23	0.03	0.16	2.51	0.24	...	0.02	0.76	2.43	2.79	0.16	1.25	0.15	0.07	5.07
		16歳	0.43	0.96	0.01	0.17	2.38	0.27	0.65	...	2.11	0.20	1.27	0.15	0.04	4.82
	17歳	0.44	0.87	0.01	0.17	2.35	0.27	0.59	...	2.05	0.22	1.25	0.16	0.05	4.59	

8 事故災害の年次推移(京都府)

(1) 全幼児児童生徒数に対する事故発生率 (令和2年度～令和6年度) (令和7年12月31日現在) (単位:%)

	令和2年度		令和3年度		令和4年度		令和5年度		令和6年度	
	学校管理下の事故	交通事故	学校管理下の事故	交通事故	学校管理下の事故	交通事故	学校管理下の事故	交通事故	学校管理下の事故	交通事故
幼稚園	4.25	0.02	5.34	0.06	4.17	0.00	4.83	0.03	4.31	0.00
小学校	6.19	0.14	6.97	0.20	7.37	0.16	7.47	0.19	7.02	0.21
中学校	10.46	0.43	11.45	0.57	13.30	0.71	13.24	0.73	11.91	0.87
高等学校	5.47	0.64	6.09	0.60	6.43	0.96	6.62	1.04	6.79	1.21

(2) 交通事故による死亡者数 (令和2年度～令和6年度) (令和7年12月31日現在)

	歩 行 中					自 転 車 (含 同 乗)					二 輪 車 (含 同 乗)					四 輪 車 (含 同 乗)					合 計				
	R2	R3	R4	R5	R6	R2	R3	R4	R5	R6	R2	R3	R4	R5	R6	R2	R3	R4	R5	R6	R2	R3	R4	R5	R6
幼稚園	0	0	0	0	0	0	0	0	0	0	0	0	0	0	0	0	0	0	0	0	0	0	0	0	0
小学校	0	0	0	1	0	0	0	0	1	0	0	0	0	0	0	0	1	0	0	0	0	1	0	2	0
中学校	0	0	0	0	0	0	0	0	0	0	0	0	0	0	0	0	0	0	0	0	0	0	0	0	0
高等学校	0	0	0	0	0	0	0	0	0	0	0	0	0	0	0	0	0	0	0	0	0	0	0	0	0
合 計	0	0	0	1	0	0	0	0	1	0	0	0	0	0	0	0	1	0	0	0	0	1	0	2	0

(3) 交通事故災害件数 (令和7年12月31日現在)

年 度	件数等	幼稚園	小学校	中学校	高等学校	合 計
令和5年度	件数	1	107	212	312	632
	死者数	0	2	0	0	0
令和6年度	件数	0	121	254	361	736
	死者数	0	0	0	0	0

(4) 学校管理下における事故災害件数 (令和7年12月31日現在)

年 度	幼稚園	小学校	中学校	高等学校	合 計
令和5年度	174	4,219	3,833	1,978	10,204
令和6年度	162	4,027	3,459	2,026	9,674

9 令和6年度 幼稚園の園管理下における事故災害(京都府)

区分	月	4	5	6	7	8	9	10	11	12	1	2	3	令和6年度		前年度		
															計	%	計	%
被災者数	男子	3	5	14	8	4	7	6	15	9	5	11	11	98	60.5%	116	66.7%	
	女子	5	10	4	1	5	5	3	11	9	2	3	6	64	39.5%	58	33.3%	
	計	8	15	18	9	9	12	9	26	18	7	14	17	162		174		
被災の場所	教科体育時	0	0	0	0	0	0	0	0	0	0	0	0	0	0.0%	0	0.0%	
	体育行事	0	0	0	0	0	0	0	1	0	0	0	0	1	0.6%	0	0.0%	
	体育クラブ時	0	0	0	0	0	0	0	0	0	0	0	0	0	0.0%	0	0.0%	
	休憩時	始業前	0	0	0	0	0	0	0	0	0	0	0	0	0	0.0%	1	0.6%
		放課後	0	0	0	1	0	1	0	0	0	0	0	0	2	1.2%	0	0.0%
		業間時	0	0	0	0	0	0	0	1	1	0	0	0	2	1.2%	0	0.0%
	その他の教科	7	14	17	8	9	11	8	21	13	7	13	17	145	89.5%	160	92.0%	
その他	1	1	1	0	0	0	1	3	4	0	1	0	12	7.4%	13	7.5%		
被災の場所	校内	教室	3	5	6	7	4	1	2	3	7	2	6	5	51	31.5%	62	35.6%
		廊下昇降口階段	3	1	1	1	2	3	0	4	0	0	2	3	20	12.3%	12	6.9%
		体育館講堂	0	0	2	0	0	2	0	1	0	0	1	4	10	6.2%	10	5.7%
		その他	1	1	0	1	2	2	1	4	4	2	0	1	19	11.7%	15	8.6%
	校外	運動場校庭	0	6	8	0	1	3	4	13	6	3	4	4	52	32.1%	60	34.5%
		その他	0	2	1	0	0	0	1	0	0	0	0	0	4	2.5%	5	2.9%
		道路	0	0	0	0	0	0	0	1	1	0	0	0	2	1.2%	1	0.6%
		体育施設	0	0	0	0	0	0	0	0	0	0	0	0	0	0.0%	0	0.0%
その他	1	0	0	0	0	1	1	0	0	0	1	0	4	2.5%	9	5.2%		
主な傷病名	骨折	0	0	0	2	0	0	3	4	0	0	0	1	10	6.2%	10	5.7%	
	脱臼	1	0	0	0	1	0	0	0	1	0	1	0	4	2.5%	11	6.3%	
	捻挫	0	1	1	0	1	1	0	1	0	0	3	3	11	6.8%	8	4.6%	
	打撲	2	9	8	1	3	1	2	8	7	2	5	4	52	32.1%	48	27.6%	
	挫傷・擦過傷	0	1	0	0	0	1	0	2	2	0	0	3	9	5.6%	19	10.9%	
	切傷・裂傷	2	3	2	2	1	4	0	5	3	0	2	1	25	15.4%	26	14.9%	
	歯折	0	0	0	1	1	0	1	1	0	0	0	0	4	2.5%	4	2.3%	
	熱中症	0	0	0	0	0	0	0	0	0	0	0	0	0	0.0%	0	0.0%	
その他	3	1	7	3	2	5	3	5	5	5	3	5	47	29.0%	48	27.6%		
被災の程度	死亡	0	0	0	0	0	0	0	0	0	0	0	0	0	0.0%	0	0.0%	
	3カ月以上	0	0	0	1	0	0	0	0	0	0	0	1	2	1.2%	0	0.0%	
	2カ月以上	0	0	0	0	0	0	0	0	0	0	0	0	0	0.0%	2	1.1%	
	1カ月以上	0	0	0	0	0	0	0	0	1	0	0	0	1	0.6%	5	2.9%	
	2週間以上	0	1	0	0	0	0	0	2	6	0	0	1	10	6.2%	14	8.0%	
	2週間未満	8	14	18	8	9	12	7	20	17	7	13	16	149	92.0%	153	87.9%	

10 令和6年度 幼稚園の交通事故災害(京都府)

区 分	月	4	5	6	7	8	9	10	11	12	1	2	3	令和6年度		前年度	
														計	%	計	%
被災者数	男子	0	0	0	0	0	0	0	0	0	0	0	0	0	0.0%	1	100.0%
	女子	0	0	0	0	0	0	0	0	0	0	0	0	0	0.0%	0	0.0%
	計	0	0	0	0	0	0	0	0	0	0	0	0	0		1	
災害時状況	遊び中・飛び出し	0	0	0	0	0	0	0	0	0	0	0	0	0	0.0%	0	0.0%
	歩行中	0	0	0	0	0	0	0	0	0	0	0	0	0	0.0%	0	0.0%
	自転車運転中(含同乗)	0	0	0	0	0	0	0	0	0	0	0	0	0	0.0%	1	100.0%
	二輪車運転中(含同乗)	0	0	0	0	0	0	0	0	0	0	0	0	0	0.0%	0	0.0%
	自動車運転中(含同乗)	0	0	0	0	0	0	0	0	0	0	0	0	0	0.0%	0	0.0%
対象物	自損	0	0	0	0	0	0	0	0	0	0	0	0	0	0.0%	0	0.0%
	自転車	0	0	0	0	0	0	0	0	0	0	0	0	0	0.0%	0	0.0%
	二輪車	0	0	0	0	0	0	0	0	0	0	0	0	0	0.0%	0	0.0%
	自動車	0	0	0	0	0	0	0	0	0	0	0	0	0	0.0%	1	100.0%
	軌道車	0	0	0	0	0	0	0	0	0	0	0	0	0	0.0%	0	0.0%
	その他	0	0	0	0	0	0	0	0	0	0	0	0	0	0.0%	0	0.0%
被災原因	本人の不注意	0	0	0	0	0	0	0	0	0	0	0	0	0	0.0%	0	0.0%
	相手の不注意	0	0	0	0	0	0	0	0	0	0	0	0	0	0.0%	0	0.0%
	双方の不注意	0	0	0	0	0	0	0	0	0	0	0	0	0	0.0%	1	100.0%
	不明・その他	0	0	0	0	0	0	0	0	0	0	0	0	0	0.0%	0	0.0%
発生時間	登校時	0	0	0	0	0	0	0	0	0	0	0	0	0	0.0%	0	0.0%
	下校時	0	0	0	0	0	0	0	0	0	0	0	0	0	0.0%	0	0.0%
	在家庭時	0	0	0	0	0	0	0	0	0	0	0	0	0	0.0%	1	100.0%
	その他	0	0	0	0	0	0	0	0	0	0	0	0	0	0.0%	0	0.0%
主な傷害名	骨折	0	0	0	0	0	0	0	0	0	0	0	0	0	0.0%	0	0.0%
	脱臼	0	0	0	0	0	0	0	0	0	0	0	0	0	0.0%	0	0.0%
	捻挫	0	0	0	0	0	0	0	0	0	0	0	0	0	0.0%	0	0.0%
	打撲	0	0	0	0	0	0	0	0	0	0	0	0	0	0.0%	1	100.0%
	挫傷・擦過傷	0	0	0	0	0	0	0	0	0	0	0	0	0	0.0%	0	0.0%
	切傷・裂傷	0	0	0	0	0	0	0	0	0	0	0	0	0	0.0%	0	0.0%
	歯折	0	0	0	0	0	0	0	0	0	0	0	0	0	0.0%	0	0.0%
その他	0	0	0	0	0	0	0	0	0	0	0	0	0	0.0%	0	0.0%	
被災の程度	死亡	0	0	0	0	0	0	0	0	0	0	0	0	0	0.0%	0	0.0%
	3ヶ月以上	0	0	0	0	0	0	0	0	0	0	0	0	0	0.0%	1	100.0%
	2ヶ月以上	0	0	0	0	0	0	0	0	0	0	0	0	0	0.0%	0	0.0%
	1ヶ月以上	0	0	0	0	0	0	0	0	0	0	0	0	0	0.0%	0	0.0%
	2週間以上	0	0	0	0	0	0	0	0	0	0	0	0	0	0.0%	0	0.0%
2週間未満	0	0	0	0	0	0	0	0	0	0	0	0	0	0.0%	0	0.0%	

11 令和6年度 小学校の学校管理下における事故災害(京都府)

区分		月	4	5	6	7	8	9	10	11	12	1	2	3	令和6年度		前年度	
															計	%	計	%
被災者数	男子	子	153	283	273	131	13	242	269	306	234	217	257	125	2,503	62.2%	2,656	63.0%
	女子	子	51	177	175	58	10	143	150	190	156	152	181	81	1,524	37.8%	1,563	37.0%
	計			204	460	448	189	23	385	419	496	390	369	438	206	4,027		4,219
被災者学年	1	年	29	85	71	31	4	60	62	83	69	54	58	34	640	15.9%	1,197	25.4%
	2	年	41	76	56	36	2	52	57	93	61	69	77	27	647	16.1%	622	13.2%
	3	年	24	75	66	33	5	56	55	64	49	59	62	30	578	14.4%	615	13.1%
	4	年	41	68	91	34	3	76	71	78	63	51	68	36	680	16.9%	753	16.0%
	5	年	28	66	84	32	4	69	72	86	61	71	80	41	694	17.2%	731	15.5%
	6	年	41	90	80	23	5	72	102	92	87	65	93	38	788	19.6%	790	16.8%
被災の場	教科	体育時	38	90	118	34	7	92	93	125	108	157	150	36	1,048	26.0%	1,086	25.7%
	体育	行事	1	8	4	2	0	3	18	6	2	1	3	2	50	1.2%	41	1.0%
	体育	クラブ時	0	6	6	2	0	3	4	4	4	1	1	1	32	0.8%	23	0.5%
	休憩時	始業前	12	26	36	19	2	37	28	35	38	20	25	18	296	7.4%	243	5.8%
		放課後	16	34	15	12	2	19	26	32	17	22	27	21	243	6.0%	236	5.6%
	合	業間時	91	145	147	67	5	128	141	170	124	94	131	61	1,304	32.4%	1,506	35.7%
		その他の教科	23	64	50	23	4	50	49	52	49	28	43	34	469	11.6%	479	11.4%
その他	23	87	72	30	3	53	60	72	48	46	58	33	585	14.5%	605	14.3%		
被災の場所	校内	教室	30	105	99	56	7	114	86	103	75	55	80	59	869	21.6%	916	21.7%
		廊下昇降口階段	39	62	33	27	5	56	67	62	49	36	63	29	528	13.1%	489	11.6%
		体育館講堂	34	64	77	41	7	92	89	105	96	142	141	52	940	23.3%	920	21.8%
		その他	9	18	17	1	0	5	18	6	10	8	12	3	107	2.7%	104	2.5%
	校舎外	運動場校庭	69	141	163	38	2	83	112	161	115	89	94	44	1,111	27.6%	1,307	31.0%
		その他	4	8	11	6	1	12	7	6	12	4	7	2	80	2.0%	117	2.8%
	学道	道路	12	43	25	18	0	13	26	36	29	31	34	12	279	6.9%	269	6.4%
		校	体育施設	0	1	3	0	0	4	3	4	1	1	3	1	21	0.5%	32
外	その他	7	18	20	2	1	6	11	13	3	3	4	4	92	2.3%	65	1.5%	
主な傷病名	骨折		29	65	70	20	3	38	65	82	65	62	74	34	607	15.1%	640	15.2%
	脱臼		0	3	5	0	0	1	4	4	3	2	1	1	24	0.6%	30	0.7%
	捻挫		40	85	78	21	4	74	70	104	68	104	94	39	781	19.4%	845	20.0%
	打撲		72	164	137	71	9	149	134	168	123	108	152	71	1,358	33.7%	1,376	32.6%
	挫傷・擦過傷		21	39	34	21	4	21	33	42	31	21	29	11	307	7.6%	291	6.9%
	切傷・裂傷		16	30	40	11	0	20	39	31	33	24	29	19	292	7.3%	321	7.6%
	歯折		2	11	5	0	0	4	7	10	8	4	11	3	65	1.6%	102	2.4%
	熱中症		3	5	3	2	0	6	0	0	4	0	0	0	23	0.7%	36	1.0%
その他		21	58	76	43	3	72	67	55	55	44	48	28	570	14.2%	578	13.7%	
被災の程度	死亡		0	0	0	0	0	0	0	0	0	0	0	0	0	0.0%	1	0.0%
	3カ月以上		0	2	0	3	0	2	8	1	4	1	2	0	23	0.6%	28	0.7%
	2カ月以上		2	4	2	0	0	0	2	3	1	1	4	4	23	0.6%	33	0.8%
	1カ月以上		7	13	9	2	1	3	17	11	5	8	10	4	90	2.2%	83	2.0%
	2週間以上		38	87	114	30	6	59	87	119	110	105	114	51	920	22.8%	967	22.9%
	2週間未満		157	354	323	154	16	321	305	362	270	254	308	147	2,971	73.8%	3,107	73.6%

12 令和6年度 小学校の交通事故災害(京都府)

区 分	月	4	5	6	7	8	9	10	11	12	1	2	3	令和6年度		前年度	
		計	%	計	%												
被災者数	男子	10	16	14	15	2	6	9	8	7	4	5	2	98	81.0%	71	66.4%
	女子	5	1	1	1	2	1	2	3	1	4	0	2	23	19.0%	36	33.6%
	計	15	17	15	16	4	7	11	11	8	8	5	4	121		107	
被災者学年	1年	2	0	3	2	0	1	0	1	1	2	2	2	16	13.2%	8	7.5%
	2年	1	5	1	3	0	0	3	4	2	2	1	1	23	19.0%	19	17.8%
	3年	4	3	3	2	1	4	2	3	2	0	2	0	26	21.5%	22	20.6%
	4年	3	3	3	3	2	0	2	0	2	1	0	0	19	15.7%	25	23.4%
	5年	2	4	3	2	1	1	3	2	0	0	0	1	19	15.7%	15	14.0%
	6年	3	2	2	4	0	1	1	1	1	1	3	0	0	18	14.9%	18
災害時状況	遊び中・飛び出し	0	0	0	0	0	0	1	0	1	0	0	1	3	2.5%	2	1.9%
	歩行中	1	5	2	4	1	1	3	4	1	3	4	2	31	25.6%	33	30.8%
	自転車運転中(合同乗)	14	12	11	9	2	3	6	4	5	3	0	1	70	57.9%	66	61.7%
	二輪車運転中(合同乗)	0	0	2	0	1	0	1	0	0	1	0	0	5	4.1%	0	0.0%
	自動車運転中(合同乗)	0	0	0	3	0	3	0	3	1	1	1	0	12	9.9%	6	5.6%
対象物	自損	5	5	4	1	0	1	1	1	0	1	0	0	19	15.7%	14	13.1%
	自転車	1	1	1	3	1	1	1	1	1	0	2	1	14	11.6%	13	12.1%
	二輪車	1	2	1	0	0	0	1	1	1	0	1	0	8	6.6%	5	4.7%
	自動車	8	8	8	9	3	4	8	4	6	6	2	3	69	57.0%	70	65.4%
	軌道車	0	0	0	1	0	0	0	3	0	0	0	0	4	3.3%	1	0.9%
	その他	0	1	1	2	0	1	0	1	0	1	0	0	7	5.8%	4	3.7%
被災原因	本人の不注意	5	7	5	4	1	1	3	2	1	3	0	3	35	28.9%	30	28.0%
	相手の不注意	4	1	4	3	2	4	3	5	1	1	1	1	30	24.8%	28	26.2%
	双方の不注意	6	7	5	4	1	1	4	3	6	2	3	0	42	34.7%	47	43.9%
	不明・その他	0	2	1	5	0	1	1	1	0	2	1	0	14	11.6%	2	1.9%
発生時間	登校時	1	2	1	1	0	0	0	0	0	1	3	0	9	7.4%	6	5.6%
	下校時	0	2	1	1	0	1	1	3	0	2	0	0	11	9.1%	22	20.6%
	在家庭時	10	13	12	14	3	4	9	7	7	4	2	3	88	72.7%	74	69.2%
	その他	4	0	1	0	1	2	1	1	1	1	0	1	13	10.7%	5	4.7%
主な傷害名	骨折	5	4	4	3	1	0	3	2	2	2	0	1	27	22.3%	14	13.1%
	脱臼	0	0	0	0	0	0	0	0	0	0	0	0	0	0.0%	0	0.0%
	捻挫	0	0	0	0	0	2	1	1	0	0	1	0	5	4.1%	8	7.5%
	打撲	7	5	5	9	0	2	1	6	3	3	3	1	45	37.2%	44	41.1%
	挫傷・擦過傷	1	3	4	2	3	2	3	1	2	0	1	0	22	18.2%	21	19.6%
	切傷・裂傷	0	4	1	0	0	0	0	0	0	0	0	1	6	5.0%	5	4.7%
	歯折	0	0	0	1	0	0	0	0	0	0	0	0	1	0.8%	2	1.9%
その他	2	1	1	1	0	1	3	1	1	3	0	1	15	12.4%	13	12.1%	
被災の程度	死亡	0	0	0	0	0	0	0	0	0	0	0	0	0	0.0%	2	1.9%
	3ヶ月以上	2	0	0	1	0	0	1	0	1	2	0	0	7	5.8%	5	4.7%
	2ヶ月以上	2	0	0	1	1	0	0	1	0	2	0	0	7	5.8%	2	1.9%
	1ヶ月以上	1	5	2	0	0	1	1	2	1	0	0	2	15	12.4%	11	10.3%
	2週間以上	0	3	4	4	1	0	3	2	1	1	1	1	21	17.4%	12	11.2%
	2週間未満	10	9	9	10	2	6	6	6	5	3	4	1	71	58.7%	75	70.1%

13 令和6年度 中学校の学校管理下における事故災害(京都府)

区分	月	4	5	6	7	8	9	10	11	12	1	2	3	令和6年度		前年度		
		計	%	計	%													
被災者数	男子	169	243	219	200	82	203	198	154	150	165	147	141	2,071	59.9%	2,252	58.8%	
	女子	100	160	172	142	46	157	139	100	80	109	90	93	1,388	40.1%	1,581	41.2%	
	計	269	403	391	342	128	360	337	254	230	274	237	234	3,459		3,833		
被災者学年	1年	47	125	125	125	62	134	120	96	83	104	97	81	1,199	34.7%	1,379	36.0%	
	2年	102	152	135	110	58	156	133	102	106	119	83	116	1,372	39.7%	1,504	39.2%	
	3年	120	126	131	107	8	70	84	56	41	51	57	37	888	25.7%	950	24.8%	
被災の場	教科体育時	36	111	130	67	13	137	114	97	55	114	113	75	1,062	30.7%	1,158	30.2%	
	体育行事	1	3	11	1	4	7	33	5	2	5	0	10	82	2.4%	121	3.2%	
	体育クラブ時	196	215	206	231	101	168	127	95	120	106	84	111	1,760	50.9%	1,855	48.4%	
	休憩時	始業前	3	4	3	3	0	0	4	3	1	2	3	4	30	0.9%	31	0.8%
		放課後	4	10	5	4	1	3	4	7	4	3	3	5	53	1.5%	72	1.9%
		業間時	15	27	15	17	6	20	30	32	34	18	15	9	238	6.9%	256	6.7%
	その他の教科	3	8	10	6	1	14	11	6	8	14	6	16	103	3.0%	127	3.3%	
その他	11	25	11	13	2	11	14	9	6	12	13	4	131	3.8%	213	5.6%		
被災の場所	校内	教室	12	23	17	14	3	13	27	22	18	17	15	199	5.8%	205	5.3%	
		廊下昇降口階段	9	29	10	16	4	18	28	17	26	14	9	8	188	5.4%	238	6.2%
		体育館講堂	111	149	152	141	61	154	142	116	82	138	123	125	1,494	43.2%	1,556	40.6%
		その他	8	4	4	9	3	8	5	6	5	5	3	1	61	1.8%	68	1.8%
	校舎外	運動場校庭	66	126	130	77	23	101	100	60	58	67	57	48	913	26.4%	1,079	28.2%
		その他	13	11	12	11	3	7	5	3	3	2	1	6	77	2.2%	101	2.6%
	学道	道路	6	7	7	4	1	3	2	4	7	5	9	7	62	1.8%	90	2.3%
		体育施設	38	32	50	65	26	49	26	22	26	23	16	22	395	11.4%	369	9.6%
校外	その他	6	22	9	5	4	7	2	4	5	2	2	2	70	2.0%	127	3.3%	
主な傷病名	骨折	63	86	94	80	29	90	80	66	64	76	71	65	864	25.0%	972	25.4%	
	脱臼	2	2	2	7	1	3	3	1	2	3	3	5	34	1.0%	36	0.9%	
	捻挫	85	111	129	83	43	111	97	71	56	81	59	74	1,000	28.9%	1,061	27.7%	
	打撲	55	98	78	81	18	63	83	75	63	62	58	41	775	22.4%	834	21.8%	
	挫傷・擦過傷	11	10	10	11	1	6	11	6	4	2	7	7	86	2.5%	117	3.1%	
	切傷・裂傷	2	10	4	13	2	8	7	3	5	9	4	6	73	2.1%	106	2.8%	
	歯折	2	2	1	2	2	1	2	0	2	2	2	2	20	0.6%	28	0.7%	
	熱中症	4	13	4	25	8	12	0	0	9	0	0	1	76	2.9%	77	2.7%	
その他	45	71	69	40	24	66	54	32	25	39	33	33	531	15.4%	602	15.7%		
被災の程度	死亡	0	0	0	0	0	0	0	0	0	0	0	0	0	0.0%	0	0.0%	
	3カ月以上	2	0	4	1	0	4	4	2	3	0	4	3	27	0.8%	31	0.8%	
	2カ月以上	2	3	3	6	0	3	3	2	1	2	1	5	31	0.9%	34	0.9%	
	1カ月以上	11	13	10	10	2	14	7	9	7	3	8	10	104	3.0%	114	3.0%	
	2週間以上	123	160	187	128	59	136	148	104	102	139	121	109	1,516	43.8%	1,649	43.0%	
	2週間未満	131	227	187	197	67	203	175	137	117	130	103	107	1,781	51.5%	2,005	52.3%	

14 令和6年度 中学校の交通事故災害(京都府)

区 分	月	4	5	6	7	8	9	10	11	12	1	2	3	令和6年度		前年度	
		計	%	計	%												
被災者数	男子	20	23	14	9	8	17	35	14	11	6	10	3	170	66.9%	142	67.0%
	女子	11	22	7	11	1	3	5	9	4	5	3	3	84	33.1%	70	33.0%
	計	31	45	21	20	9	20	40	23	15	11	13	6	254		212	
被災者学年	1年	17	20	10	10	4	11	14	10	8	7	5	2	118	46.5%	112	52.8%
	2年	5	14	8	6	4	3	18	9	4	3	5	2	81	31.9%	57	26.9%
	3年	9	11	3	4	1	6	8	4	3	1	3	2	55	21.7%	43	20.3%
災害時状況	遊び中・飛び出し	0	0	0	0	0	0	0	0	0	0	0	0	0	0.0%	1	0.5%
	歩行中	4	3	1	1	0	0	2	2	2	2	3	2	22	8.7%	17	8.0%
	自転車運転中(含同乗)	25	42	19	18	9	20	37	19	13	8	10	4	224	88.2%	187	88.2%
	二輪車運転中(含同乗)	0	0	1	1	0	0	0	0	0	0	0	0	2	0.8%	1	0.5%
	自動車運転中(含同乗)	2	0	0	0	0	0	1	2	0	1	0	0	6	2.4%	6	2.8%
対象物	自損	13	26	16	15	3	6	21	9	5	6	4	2	126	49.6%	107	50.5%
	自転車	7	7	1	1	1	6	5	1	0	2	1	2	34	13.4%	23	10.8%
	二輪車	1	1	0	0	0	1	2	2	0	0	1	0	8	3.1%	12	5.7%
	自動車	9	8	4	4	5	5	9	8	7	2	7	2	70	27.6%	55	25.9%
	軌道車	0	0	0	0	0	0	0	1	0	0	0	0	1	0.4%	0	0.0%
	その他	1	3	0	0	0	2	3	2	3	1	0	0	15	5.9%	15	7.1%
被災原因	本人の不注意	15	33	17	12	6	9	30	13	8	7	5	3	158	62.2%	122	57.5%
	相手の不注意	4	3	2	2	1	2	2	5	2	3	4	3	33	13.0%	26	12.3%
	双方の不注意	12	7	1	3	2	8	5	4	5	1	4	0	52	20.5%	43	20.3%
	不明・その他	0	2	1	3	0	1	3	1	0	0	0	0	11	4.3%	21	9.9%
発生時間	登校時	11	26	10	11	2	9	25	13	7	6	6	1	127	50.0%	105	49.5%
	下校時	11	15	8	8	2	7	6	5	4	3	4	3	76	29.9%	62	29.2%
	在家庭時	7	2	3	1	3	3	7	5	2	1	3	1	38	15.0%	31	14.6%
	その他	2	2	0	0	2	1	2	0	2	1	0	1	13	5.1%	14	6.6%
主な傷害名	骨折	8	5	4	2	2	2	4	0	2	0	3	1	33	13.0%	29	13.7%
	脱臼	1	0	0	0	0	0	0	0	0	0	0	0	1	0.4%	0	0.0%
	捻挫	2	3	1	0	1	2	2	1	0	0	0	1	13	5.1%	11	5.2%
	打撲	8	18	9	8	2	5	17	14	12	6	8	2	109	42.9%	72	34.0%
	挫傷・擦過傷	9	14	5	5	3	11	11	6	1	4	1	1	71	28.0%	71	33.5%
	切傷・裂傷	1	2	1	0	1	0	2	1	0	0	1	0	9	3.5%	4	1.9%
	歯折	0	1	0	4	0	0	2	1	0	0	0	0	8	3.1%	3	1.4%
その他	2	2	1	1	0	0	2	0	0	1	0	1	10	3.9%	22	10.4%	
被災の程度	死亡	0	0	0	0	0	0	0	0	0	0	0	0	0	0.0%	0	0.0%
	3ヶ月以上	1	1	1	0	0	0	0	0	0	0	0	0	3	1.2%	1	0.5%
	2ヶ月以上	0	1	0	1	0	0	1	0	0	0	0	0	3	1.2%	1	0.5%
	1ヶ月以上	5	2	1	0	2	1	0	0	0	0	2	0	13	5.1%	13	6.1%
	2週間以上	7	8	3	5	1	1	11	2	5	2	5	3	53	20.9%	42	19.8%
2週間未満	18	33	16	14	6	18	28	21	10	9	6	3	182	71.7%	155	73.1%	

15 令和6年度 高等学校の学校管理下における事故災害(京都府)

区分	月													令和6年度		前年度		
		4	5	6	7	8	9	10	11	12	1	2	3	計	%	計	%	
														計	%	計	%	
被災者数	男子	140	154	158	103	103	137	148	125	91	91	73	49	1,372	67.7%	1,328	67.1%	
	女子	60	70	86	31	38	66	58	66	40	64	54	21	654	32.3%	650	32.9%	
	計	200	224	244	134	141	203	206	191	131	155	127	70	2,026		1,978		
被災者学年	1年	60	83	108	71	71	93	80	85	64	77	64	42	898	44.3%	838	42.4%	
	2年	74	67	91	41	55	69	83	67	51	55	60	25	738	36.4%	720	36.4%	
	3年	64	72	45	21	14	39	41	37	16	23	3	3	378	18.7%	410	20.7%	
	4年	2	2	0	1	1	2	2	2	0	0	0	0	12	0.6%	10	0.5%	
被災の場	教科体育時	11	52	83	13	4	49	66	80	31	57	44	2	492	24.3%	507	25.6%	
	体育行事	8	7	8	1	0	12	31	5	1	4	5	0	82	4.0%	67	3.4%	
	体育クラブ時	151	141	119	101	132	105	80	80	79	79	58	64	1,189	58.7%	1,147	58.0%	
	休憩時	始業前	5	2	2	2	2	5	2	1	2	4	1	1	29	1.4%	19	1.0%
		放課後	0	1	5	6	0	2	2	5	4	0	4	0	29	1.4%	40	2.0%
		業間時	8	6	12	4	0	6	8	10	5	7	5	0	71	3.5%	73	3.7%
	合	その他の教科	3	8	3	2	0	7	4	6	2	2	5	3	45	2.2%	43	2.2%
そ	の他	14	7	12	5	3	17	13	4	7	2	5	0	89	4.4%	82	4.1%	
被災の場所	校内	教室	1	5	2	6	1	7	6	5	2	4	7	0	46	2.3%	46	2.3%
		廊下昇降口階段	5	9	9	10	0	5	7	6	11	6	4	1	73	3.6%	75	3.8%
		体育館講堂	69	89	95	48	42	72	75	73	55	58	50	27	753	37.2%	717	36.2%
		その他	5	6	2	1	5	2	6	7	4	3	5	2	48	2.4%	69	3.5%
	校外	運動場校庭	49	66	80	34	39	74	63	65	33	49	35	21	608	30.0%	568	28.7%
		その他	17	8	15	9	2	7	2	9	6	8	3	3	89	4.4%	76	3.8%
		道路	6	1	5	3	2	5	1	2	4	5	5	1	40	2.0%	48	2.4%
		体育施設	34	36	22	19	46	29	34	20	14	18	16	14	302	14.9%	318	16.1%
そ	の他	14	4	14	4	4	2	12	4	2	4	2	1	67	3.3%	61	3.1%	
主な傷病名	骨折	31	48	45	24	25	33	52	46	30	28	29	15	406	20.0%	408	20.6%	
	脱臼	7	10	9	1	5	3	4	6	4	5	1	3	58	2.9%	47	2.4%	
	捻挫	57	63	77	32	28	45	63	52	36	34	38	18	543	26.8%	597	30.2%	
	打撲	28	31	46	21	20	51	36	35	19	26	14	16	343	16.9%	288	14.6%	
	挫傷・擦過傷	7	4	3	4	3	8	4	1	6	3	3	3	49	2.4%	45	2.3%	
	切傷・裂傷	18	7	7	11	5	4	9	9	7	6	4	4	91	4.5%	76	3.8%	
	歯折	3	2	2	0	0	1	2	2	1	2	1	4	20	1.0%	13	0.7%	
	熱中症	1	1	0	10	9	9	0	0	0	0	0	0	30	1.9%	26	1.7%	
	その他	48	58	55	31	46	49	36	40	28	51	37	7	486	24.0%	478	24.2%	
被災の程度	死亡	0	0	0	0	0	0	0	0	0	0	0	0	0	0.0%	0	0.0%	
	3カ月以上	4	5	2	1	3	1	1	0	0	4	2	2	25	1.2%	30	1.5%	
	2カ月以上	2	0	4	2	1	0	4	1	0	6	3	4	27	1.3%	31	1.6%	
	1カ月以上	10	10	17	9	10	7	11	12	10	8	6	2	112	5.5%	94	4.8%	
	2週間以上	108	133	148	85	86	114	118	100	72	84	78	38	1,164	57.5%	1,148	58.0%	
2週間未満	76	76	73	37	41	81	72	78	49	53	38	24	698	34.5%	675	34.1%		

16 令和6年度 高等学校の交通事故災害(京都府)

区 分	月													令和6年度		前年度	
		4	5	6	7	8	9	10	11	12	1	2	3	計	%	計	%
														計	%	計	%
被災者数	男子	22	29	24	19	6	17	20	10	8	7	19	8	189	52.4%	168	53.8%
	女子	16	25	14	20	4	15	19	16	12	10	18	3	172	47.6%	144	46.2%
	計	38	54	38	39	10	32	39	26	20	17	37	11	361		312	
被災者学年	1年	21	30	17	25	7	14	13	13	7	8	17	5	177	49.0%	149	47.8%
	2年	8	15	12	8	3	12	18	11	7	7	20	6	127	35.2%	96	30.8%
	3年	9	9	9	6	0	5	8	2	5	2	0	0	55	15.2%	67	21.5%
	4年	0	0	0	0	0	1	0	0	1	0	0	0	2	0.6%	0	0.0%
災害時状況	遊び中・飛び出し	0	0	0	0	0	0	0	0	0	0	0	0	0	0.0%	0	0.0%
	歩行中	0	2	0	1	0	1	1	0	1	1	2	0	9	2.5%	8	2.6%
	自転車運転中(合同乗)	38	50	37	38	9	30	35	24	19	14	35	11	340	94.2%	295	94.6%
	二輪車運転中(合同乗)	0	2	0	0	1	1	1	2	0	1	0	0	8	2.2%	6	1.9%
	自動車運転中(合同乗)	0	0	1	0	0	0	2	0	0	1	0	0	4	1.1%	3	1.0%
対象物	自損	25	26	25	26	5	10	20	12	8	8	11	6	182	50.4%	169	54.2%
	自転車	6	7	4	3	1	7	6	6	5	2	22	2	71	19.7%	22	7.1%
	二輪車	1	0	1	0	1	4	2	1	2	2	1	1	16	4.4%	14	4.5%
	自動車	5	14	8	7	3	10	9	6	5	5	3	2	77	21.3%	92	29.5%
	軌道車	0	0	0	0	0	0	0	0	0	0	0	0	0	0.0%	0	0.0%
	その他	1	7	0	3	0	1	2	1	0	0	0	0	15	4.2%	15	4.8%
被災原因	本人の不注意	26	30	24	20	6	13	16	11	6	7	30	5	194	53.7%	138	44.2%
	相手の不注意	1	5	5	7	2	6	7	3	2	5	2	1	46	12.7%	62	19.9%
	双方の不注意	9	13	5	3	1	8	10	9	9	3	2	3	75	20.8%	56	17.9%
	不明・その他	2	6	4	9	1	5	6	3	3	2	3	2	46	12.7%	56	17.9%
発生時間	登校時	28	35	26	29	6	22	28	13	12	9	34	9	251	69.5%	207	66.3%
	下校時	10	14	9	10	1	5	7	11	6	4	3	1	81	22.4%	84	26.9%
	在家庭時	0	4	1	0	3	4	2	2	0	2	0	0	18	5.0%	11	3.5%
	その他	0	1	2	0	0	1	2	0	2	2	0	1	11	3.0%	10	3.2%
主な傷害名	骨折	5	10	7	2	5	2	4	6	0	1	5	2	49	13.6%	37	11.9%
	脱臼	0	0	0	0	0	0	0	0	0	0	0	0	0	0.0%	3	1.0%
	捻挫	1	4	4	1	1	3	2	3	1	1	3	0	24	6.6%	14	4.5%
	打撲	16	12	9	7	2	9	13	5	7	10	10	3	103	28.5%	109	34.9%
	挫傷・擦過傷	12	21	14	23	1	10	13	6	10	4	16	3	133	36.8%	86	27.6%
	切傷・裂傷	1	0	1	2	0	5	1	1	1	0	2	0	14	3.9%	18	5.8%
	歯折	0	0	1	0	0	1	0	1	0	0	0	0	3	0.8%	5	1.6%
その他	3	7	2	4	1	2	6	4	1	1	1	3	35	9.7%	40	12.8%	
被災の程度	死亡	0	0	0	0	0	0	0	0	0	0	0	0	0	0.0%	0	0.0%
	3ヶ月以上	0	3	1	0	0	0	0	0	0	0	1	0	5	1.4%	4	1.3%
	2ヶ月以上	0	0	1	1	1	1	0	1	0	0	0	1	6	1.7%	5	1.6%
	1ヶ月以上	2	6	4	0	2	2	2	3	0	0	2	0	23	6.4%	24	7.7%
	2週間以上	10	9	6	7	2	10	11	7	4	5	9	1	81	22.4%	94	30.1%
2週間未満	26	36	26	31	5	19	26	15	16	12	25	9	246	68.1%	185	59.3%	

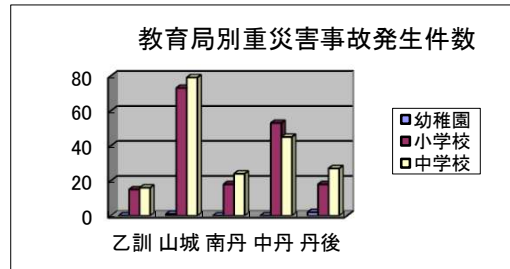
17 令和6年度 重災害事故の発生状況

(令和7年12月末日現在報告分)

<()内は死亡事故:内数、下段は令和5年度の状況>

(1) 教育局別 重災害事故発生件数

	乙訓	山城	南丹	中丹	丹後	合計
幼稚園	1				2	3
	2			2	4	8
小学校	15	73	18	53	18	177
	12	83 (2)	16	56	34	201
中学校	16	79	24	45	27	191
	5	66	28	67	40	206
合計	31	153	42	98	47	371
	17	151 (2)	44	125	78	415 (2)

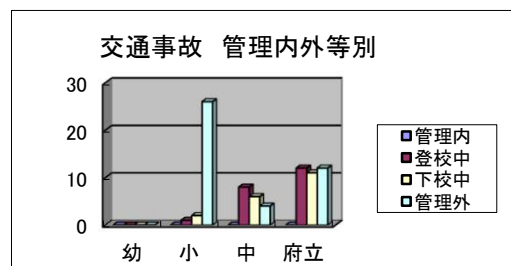
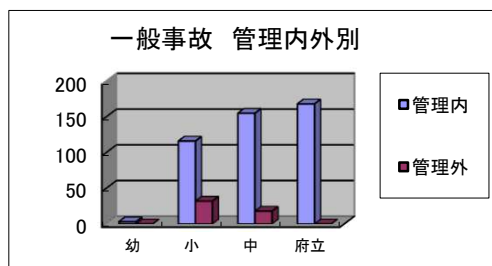


(2) 府立学校校種別 重災害事故発生件数

	中学校	高等学校	特別支援学校	合計
府立学校	3	198	2	203
	1	177	11	189

(3) 一般事故・交通事故別 重災害事故発生件数

	一般事故		交通事故				合計
	管理内	管理外	管理内	登校中	下校中	管理外	
幼稚園	3						3
	7					1	8
小学校	116	32		1	2	26	177
	142	39	2	1	2 (1)	15 (1)	201 (2)
中学校	155	18		8	6	4	191
	179	12		4	5	6	206
府立学校	168			12	11	12	203
	155	1 (1)		15	12	6	189
合計	442	50		21	19	42	574
	483	52 (1)	2	20	19 (1)	28	604 (2)



(4) 一般事故(管理内)の状況別 重災害事故発生件数

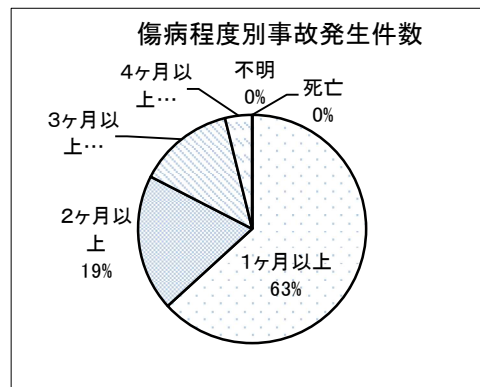
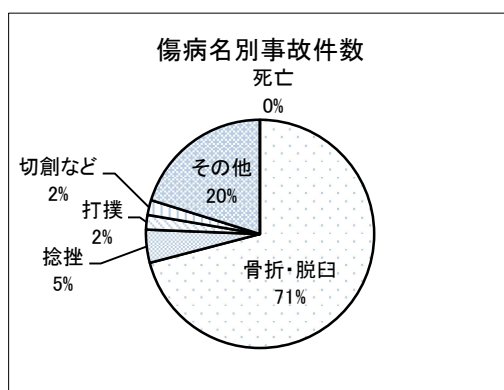
	授業中	休み時間	清掃中	部活動中	放課後	登校中	下校中	課外活動	校外学習	学校行事	給食時間	その他	合計
幼稚園	3												3
小学校	49	35	3		1	3	14	1	1		1	7	115
中学校	51	9	1	83		3	2			5	1		155
府立学校	30	3		120	2	2	2		1	7		1	168
合計	133	47	4	203	3	8	18	1	2	12	2	8	441

(5) 傷病名別 重災害事故発生件数

骨折・脱臼	捻挫	打撲	切創など	その他	死亡	合計
407	27	12	12	116		574
466	15	14	1	106	2	604

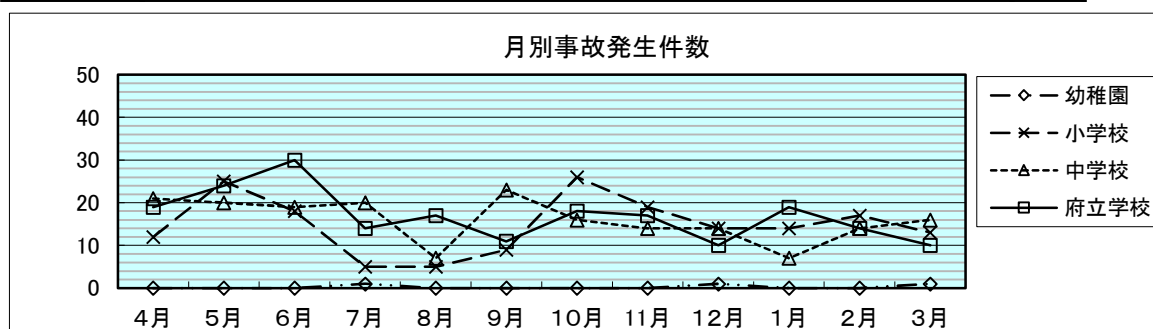
(6) 傷病程度別 重災害事故発生件数

1ヶ月以上	2ヶ月以上	3ヶ月以上	4ヶ月以上	不明	死亡	合計
363	111	78	22			574
373	126	87	16		2	604



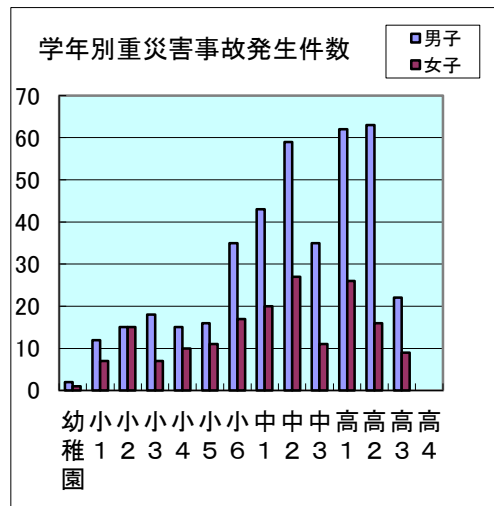
(7) 月別 重災害事故発生件数

	4月	5月	6月	7月	8月	9月	10月	11月	12月	1月	2月	3月	合計
幼稚園			1	1				1	1		3	1	3
小学校	12	25	18	5	5	9	26	19	14	14	17	13	177
中学校	15	17	28	20	6	17	20	22	17	15	14	10	201
府立学校	21	20	19	20	7	23	16	14	14	7	14	16	191
計	52	69	67	40	29	43	60	50	39	40	45	40	574
	42	60	61	56	25	59	64	69	37	56	45	30	604



(8) 学年別 重災害事故発生件数

	男子	女子	合計
幼稚園	2	1	3
小1	12	7	19
小2	15	15	30
小3	18	7	25
小4	15	10	25
小5	16	11	27
小6	35	17	52
中1	43	20	63
中2	59	27	86
中3	35	11	46
高1	62	26	88
高2	63	16	79
高3	22	9	31
高4			
計	397	177	574
	404 (1)	200 (1)	604 (1)



18 令和6年度 交通事故(全体及び重災害事故)の発生状況

(令和7年12月末日現在報告分)

(1) 教育局別・府立学校別 交通事故発生件数

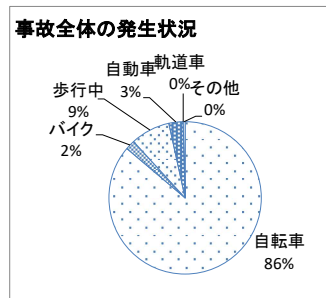
	乙訓		山城		南丹		中丹		丹後		府立中高		府立特支		合計	
幼稚園			0	0	0	0	0	0	0	0		0	0	0	0	0
小学校	4	1	60	10	13	5	32	10	12	3		0	0	121	29	
中学校	15	0	149	10	16	0	44	7	25	1	4	1	1	0	254	19
府立学校											356	34	5	0	361	34
合計	19	1	209	20	29	5	76	17	37	4	360	35	6	0	736	82

太字は重災害事故(内数)

(2) 発生状況別 交通事故発生件数

	自転車		バイク		歩行中		自動車		軌道車		その他		合計	
幼稚園	0	0	0	0	0	0	0	0	0	0	0	0	0	0
小学校	70	19	5	0	31	9	12	1	0	0	3	0	121	29
中学校	224	15	2	1	22	3	6	0	0	0	0	0	254	19
府立学校	340	29	8	5	9	0	4	0	0	0	0	0	361	34
合計	634	63	15	6	62	12	22	1	0	0	3	0	736	82

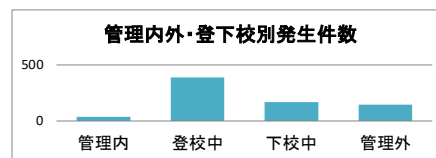
太字は重災害事故(内数)



(3) 管理内外・登下校別 交通事故発生件数

	管理内		登校中		下校中		管理外		合計	
幼稚園	0	0	0	0	0	0	0	0	0	0
小学校	13	0	9	1	11	2	88	26	121	29
中学校	13	0	127	8	76	7	38	4	254	19
府立学校	11	0	251	12	81	10	18	12	361	34
合計	37	0	387	21	168	19	144	42	736	82

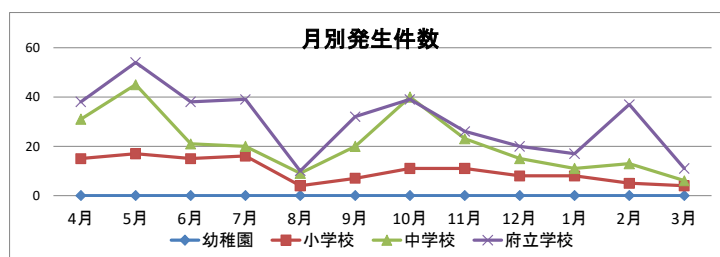
太字は重災害事故(内数)



(4) 月別 交通事故発生件数

	4月	5月	6月	7月	8月	9月	10月	11月	12月	1月	2月	3月	合計
幼稚園	0	0	0	0	0	0	0	0	0	0	0	0	0
小学校	15	5	17	5	15	2	16	2	4	1	11	2	121
中学校	31	6	45	4	21	2	20	1	9	2	20	1	254
府立学校	38	2	54	9	38	6	39	1	10	3	32	3	361
合計	84	13	116	18	74	10	75	4	23	6	59	5	736

太字は重災害事故(内数)



19 学校給食実施状況

令和5年5月1日現在

校種	区分	学校数	完全給食		補食給食		ミルク給食		計	
			実施校数	実施率	実施校数	実施率	実施校数	実施率	実施校数	実施率
小学校	京都府	197	197	100.0%	0	0.0%	0	0.0%	197	100.0%
	京都市	150	150	100.0%	0	0.0%	0	0.0%	150	100.0%
	計	347	347	100.0%	0	0.0%	0	0.0%	347	100.0%
中学校	京都府	91	68	74.7%	0	0.0%	0	0.0%	68	74.7%
	京都市	64	63	98.4%	0	0.0%	0	0.0%	63	98.4%
	附属中学校	4	0	0.0%	0	0.0%	0	0.0%	0	0.0%
	計	159	131	82.4%	0	0.0%	0	0.0%	131	82.4%
義務教育学校	京都府	1	1	100.0%	0	0.0%	0	0.0%	1	100.0%
	京都市	8	8	100.0%	0	0.0%	0	0.0%	8	100.0%
	計	9	9	100.0%	0	0.0%	0	0.0%	9	100.0%
夜間定時制高校	京都府	5	3	60.0%	2	40.0%	0	0.0%	5	100.0%
	京都市	2	2	100.0%	0	0.0%	0	0.0%	2	100.0%
	計	7	5	71.4%	2	28.6%	0	0.0%	7	100.0%
特別支援学校	京都府	12	12	100.0%	0	0.0%	0	0.0%	12	100.0%
	京都市	5	4	80.0%	0	0.0%	1	20.0%	5	100.0%
	計	17	16	94.1%	0	0.0%	1	6.2%	17	100.0%
計	京都府	310	281	90.6%	2	0.6%	0	0.0%	283	91.3%
	京都市	229	227	99.1%	0	0.0%	1	0.4%	228	99.6%
合計		539	508	94.2%	2	0.4%	1	0.2%	511	94.8%

備考 ※ 国立、私立除く。

※ 通学区が病院入院・医療センター入所が対象となっている特別支援学校あるいは高等部のみの特別支援学校を除く。

※ 分校は1校とする。京都府は京都市を除く公立学校。

※ 週3回以上学校給食を実施している学校を対象とする。

※ 令和5年度の調査結果を掲載(令和7年1月現在)。

20 学校給食における栄養摂取状況(調査対象校分)【参考】

※日本食品標準成分表2020年版(八訂)で計算

※令和7年度は調査がなかったため、令和6年度調査結果を掲載

(1) 小学生

区分	エネルギー (kcal)	たん白質 (g)	脂肪エネルギー比 (%)	ナトリウム 食塩相当量 (g)	カルシウム (mg)	マグネシウム (mg)	鉄 (mg)	亜鉛 (mg)	ビタミン				食物繊維 (g)
									A (μgRE)	B1 (mg)	B2 (mg)	C (mg)	
平均摂取量	579	22.4	27	2.4	328	91	2.4	3.0	229	0.39	0.51	24	5.8
基準量小学校中学年	650	20.8~32.1	20~30%	2.0g未満	350	50	3.0	2.0	200	0.40	0.40	20	5.0g以上
充足率(%)					94	182	80	150	115	98	128	96	116

備考 ※ 小学校の中学年を対象とする。

※ 学校給食栄養報告(6月及び11月分)による。

(2) 中学生

区分	エネルギー (kcal)	たん白質 (g)	脂肪エネルギー比 (%)	ナトリウム 食塩相当量 (g)	カルシウム (mg)	マグネシウム (mg)	鉄 (mg)	亜鉛 (mg)	ビタミン				食物繊維 (g)
									A (μgRE)	B1 (mg)	B2 (mg)	C (mg)	
平均摂取量	748	26.8	23	2.9	344	123	2.6	3.7	409	0.44	0.54	34	5.0
基準量中学校全学年	830	26.6~41.1	20~30%	2.5g未満	450	120	0.0	3.0	300	0.50	0.60	30	6.5g以上
充足率(%)					76	103	58	123	136	88	90	97	77

備考 ※ 中学校の全学年を対象とする。

※ 学校給食栄養報告(6月及び11月分)による。

21 学校給食における食品群別摂取状況(調査対象校)【参考】

(1) 小学生

区 分	平均摂取量 (g)	★参考基準量 小学校中学年 (g)
小麦粉製品(パン・麺)	15.6	パンの場合 50
小麦粉製品(主食以外)	1.3	5
米 等	59.2	米飯の場合 70
牛 乳	194.3	206
いも及び澱粉	18.7	30
砂糖類	2.9	3
豆 類	3.4	5
豆製品類	15.4	16
種 実 類	0.7	3
緑黄色野菜類	28.8	23
その他の野菜類	53.4	70
果 物 類	3.5	32
きのこ類	1.7	4
藻 類	0.6	2
魚 介 類	12.6	16
小 魚 類	0.3	3
肉 類	25.3	15
卵 類	3.2	6
乳 類	6.2	4
油 脂 類	3.2	3

備 考 ※ 小学校中学年を対象とする。
 ※ 学校給食栄養報告(6月及び11月分)による。

(2) 中学生

区 分	平均摂取量 (g)	★参考基準量 中学生 (g)
小麦粉製品(パン・麺)	0.6	パンの場合 80
小麦粉製品(主食以外)	4.2	9
米 等	109.0	米飯の場合 100
牛 乳	206.0	206
いも及び澱粉	17.0	35
砂糖類	2.1	4
豆 類	0.5	6
豆製品類	9.1	18
種 実 類	0.6	3.5
緑黄色野菜類	33.2	35
その他の野菜類	92.8	82
果 物 類	1.3	40
きのこ類	4.3	4
藻 類	0.3	4
魚 介 類	15.5	21
小 魚 類	0.5	3.5
肉 類	44.5	19
卵 類	0.6	12
乳 類	5.2	6
油 脂 類	3.3	4

備 考 ※ 中学校全学年を対象とする。
 ※ 学校給食栄養報告(6月及び11月分)による。

食品構成については、「学校給食摂取基準」を踏まえ、多様な食品を適切に組み合わせて、児童生徒が各栄養素をバランス良く摂取しつつ、多様な食に触れることができるようにすること。また、各地域の実情や家庭における食生活の実態把握の上、日本型食生活の実践、我が国の伝統的な食文化について十分配慮すること。

【学校給食実施基準の一部改正について 文部科学省通知(令和3年2月12日)より一部抜粋】

★学校給食における児童生徒の食事摂取基準策定に関する調査研究協力者会議資料より(平成23年3月)

22 令和7年度 健康安全教育研究推進校等

○京都府指定校

領域等	学 校 名	研 究 主 題 (テーマ)	備考 (年度・種別)
健康安全	城陽市立 今池小学校	個が輝き、たくましく生きる子供の育成 ～やってみたい！をやってみよう！～	令和7年度京都府小学校教育研究会健康安全教育研究協力校
食 育	長岡京市立 長法寺小学校	食育を通して、主体的・対話的に学びを深め、 つながり合う児童の育成	令和7年度京都府食に関する指導充実事業指定校
	長岡京市立 長岡第四中学校	食を通して人生を楽しく健康で過ごすための実践力を育てる ～日本の食文化や伝統を継承しつつ、グローバルな視点を持ち協働的・発展的に学びを深める～	
	宇治市立 西小倉小学校	元気な身体は自分でつくる ～食を大切に作る心を育む食育～	
	宇治市立 槇島小学校	「食」でつながる学校・家庭・地域 ～心を育み、主体的に健康になろうとする児童の育成～	
	城陽市立 寺田南小学校	「友だちとの関わりの中で、自他を認め、主体的に学びに向かう児童の育成」 ～食への関心を高め、自らの生活に活かすみなみっ子に～	
	八幡市立 八幡小学校	望ましい食習慣の形成を目指し、食を楽しむ、健康的な生活を自ら実践することのできる児童の育成	
	精華町立 川西小学校	「食」に関する意識を高め、生涯にわたって望ましい食生活を送ることのできる児童の育成 ～誰もが楽しめる学校給食の実施と「食」に関する指導の充実をめざして～	
	亀岡市立 育親学園	児童生徒の心身の健全な発達のために、食生活に対する関心を高め、望ましい食習慣の形成を図るとともに、好ましい人間関係を育成する。	
	南丹市立 園部小学校	豊かな心を持ち 自ら考え行動できる 児童の育成 ～主体的に健康な食生活を送ろうとするそのべっ子を目指して～	
	綾部市立 豊里小学校	正しい食の知識を身に付け、よりよく生きるために自ら行動する児童の育成	
	舞鶴市立 中舞鶴小学校	「食」を学ぶことを通して生涯にわたって健やかな心身と豊かな人間性をはぐくんでいくための実践力と態度の育成を図る	
	京丹後市立 網野南小学校	家庭や地域とつながり、望ましい食習慣を形成するための食に関する指導の充実	

23 令和7年度 京都府健康教育推進優良校表彰(健やか賞)・学校給食優良学校等表彰

被表彰校一覧

○ 京都府健康教育推進優良校 健やか賞

学 校 名	概 要
亀岡市立千代川小学校	<p>主な取組は4つあり、1つ目は、生活ふり返り点検と題し、起床時刻、朝食喫食状況、歯みがき、メディア接触時間、就寝時間の5つの項目について、保護者と確認し、基本的な生活習慣の確立を図った。</p> <p>2つ目は、全児童が安心して学習できる環境を構築することを目的とし、隔週でピースプロジェクト会議を開催し、不登校や登校しぶりの児童の分析や方針立てを行い、児童が安心して学べる場を設定した。また、毎日の欠席・遅刻の状況や、保健室の利用状況といった日々の統計情報を分析し児童の心身の健康課題の早期発見・対応に努めている。</p> <p>3つ目は、学校医と日常的に連携を図り、児童の体力・運動機能の課題把握を行い、体力・運動機能の向上を意識した活動である。具体的には、毎学期「子どもロコモチェックテスト」を実施し、その結果の分析を行い学校保健会議で共有を図っている。また、学校医が考案した「千代っこ体操」を教科として取り入れ、児童の体力づくりに寄与している。</p> <p>4つ目は、全教職員を対象とした救命対応研修を年間複数回実施し、緊急事態発生時に迅速かつ的確な判断・行動が取れる体制を構築した。</p>

○ 京都府学校給食優良学校

学 校 名	概 要
京丹波町立丹波ひかり小学校	<p>令和5年度から令和7年度にかけて、「京都府子どもの教育のための総合交付金事業」を活用し、京丹波町の豊かな自然と食文化を活かした、生産者、地元企業、農業系高校等と連携した学びにつながる学校給食の充実に取り組んでいる。食の宝庫と称される京丹波町の特色を最大限に活かし、「食の町京丹波（フードバレー）」ならではの創造的な学校給食事業を展開し、地域に根差した給食づくりを通じて、児童の健やかな成長と食育の推進を図っている。</p> <p>給食献立には、地元産の新鮮な野菜や地域の加工品を積極的に取り入れ、地産地消を意識した内容を心がけている。特に、学期に一度実施される「味夢くんランチ」では、ほぼ町内産の食材を使用した特別献立を継続的に提供している。</p> <p>地元企業とのコラボレーションによる給食の提供や、京丹波町の友好町である福島県双葉町に関連した献立を通じて、食文化の交流を図っており、児童の郷土愛や地域理解を深めている。また、教職員が地域を巡り、町内の産物や食材についての知識を深める機会を設け、学校全体で地域とのつながりを意識した教育活動を推進している。</p> <p>給食を「生きた教材」として位置づけ、教科等における食に関する指導と連動させた食育を実践している。地域の産物や食文化を学ぶことで、児童が身近な食材に関心を持ち、食の大切さを実感できるよう工夫している。</p> <p>京丹波町の健康増進計画に基づくアンケート結果から、野菜の摂取量が少ない傾向が明らかになったことを受け、給食では野菜の使用量を増やす工夫や、野菜の重要性についての指導を行っている。さらに、家庭への啓発として、おたよりやホームページを活用し、野菜料理の紹介や取組内容の発信を行うなど、学校と家庭が連携した食育の推進に努めている。</p> <p>今後も、地場産物の活用、計画的な食に関する指導について特色ある取組を展開し実践されることが大いに期待できる。</p>

令和7年度
京都府児童生徒の健康と体力の現状

発 行 令和8年3月
発行者 京都府教育委員会
編 集 京都府教育庁指導部保健体育課