

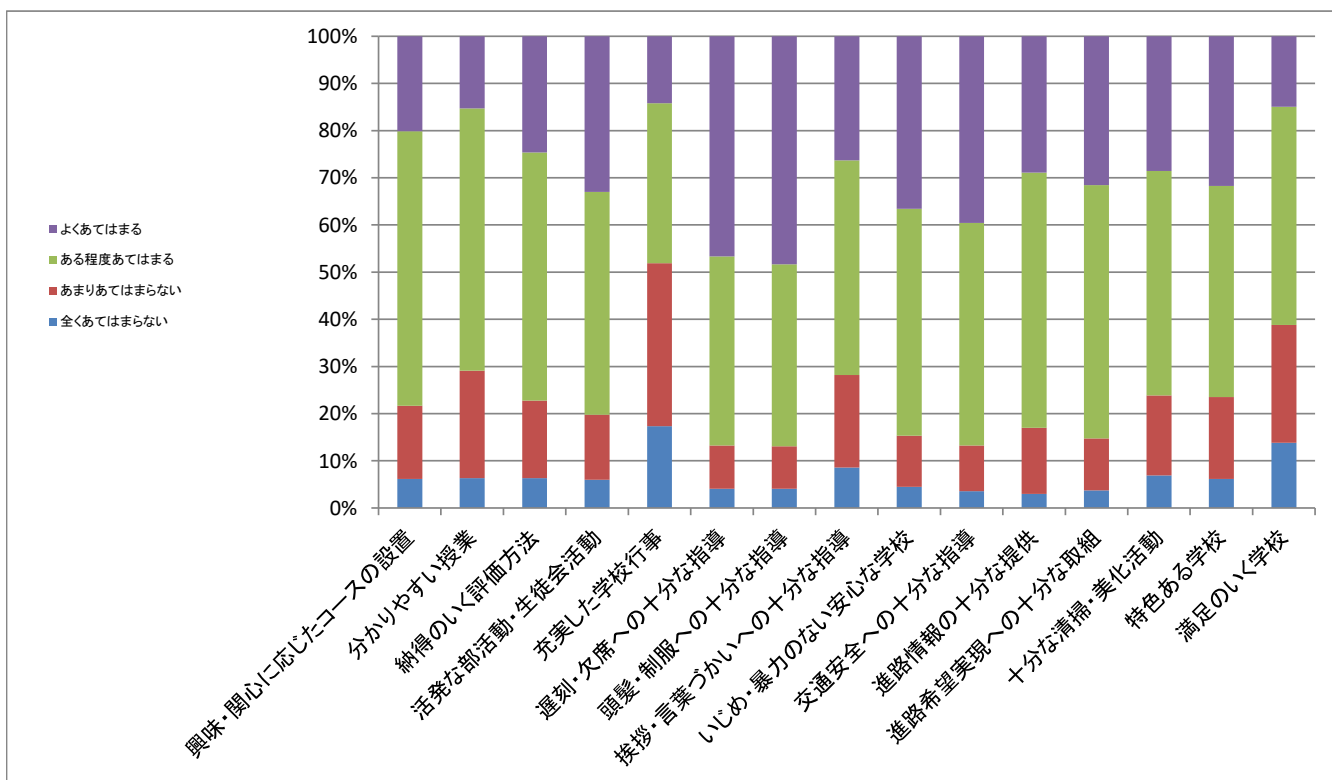
令和2年度北稜高校学校評価アンケート集計 〈生徒対象〉

生徒数 756名
 回答数 536名
 回答率 70.9%

評価の目安	4	3	2	1
	よくあてはまる	ある程度あてはまる	あまりあてはまらない	全くあてはまらない

No.	質 問
1	本校では、自分の進路や興味・関心に応じた類・類型及びコース、また選択科目が設置されていると思いますか。
2	本校は、授業を工夫し、生徒の学力向上のために積極的に取り組んでいると思いますか。
3	本校では、各教科の評価・評定は、テストの結果だけでなく、日頃の努力も反映された納得のいくものになっていると思いますか。
4	本校では、部活動や生徒会活動のような自主活動が活発に行われていると思いますか。
5	本校は、北稜祭、研修旅行など、学校行事は充実したものになっていると思いますか。
6	本校では、遅刻や欠席に対して十分な指導が行われていると思いますか。
7	本校では、頭髪や制服について十分な指導が行われていると思いますか。
8	本校では、挨拶や言葉づかいについて十分な指導が行われていると思いますか。
9	本校は、いじめや暴力などがなく、人権が守られ、安心して通うことのできる学校だと思いますか。
10	本校では、交通安全について十分な指導が行われていると思いますか。
11	本校では、進路に関する情報が十分に提供されていると思いますか。
12	本校では、進学補習や模擬試験など、進路希望実現のための取組が十分行われていると思いますか。
13	本校の校内では、清掃・美化活動が十分行われていると思いますか。
14	本校は、環境教育や国際交流等、他校にはない特色のある学校だと思いますか。
15	総合的に見て、本校の学校生活は満足のいくものだと思いますか。

	設問1	設問2	設問3	設問4	設問5	設問6	設問7	設問8	設問9	設問10	設問11	設問12	設問13	設問14	設問15
よくあてはまる	20.1	15.3	24.6	33.0	14.2	46.6	48.3	26.3	36.6	39.6	28.9	31.5	28.5	31.7	14.9
ある程度あてはまる	58.2	55.6	52.6	47.2	34.0	40.1	38.6	45.5	48.1	47.2	54.1	53.7	47.6	44.8	46.3
あまりあてはまらない	15.5	22.8	16.4	13.8	34.5	9.1	9.0	19.6	10.8	9.7	14.0	11.0	17.0	17.4	25.0
全くあてはまらない	6.2	6.3	6.3	6.0	17.4	4.1	4.1	8.6	4.5	3.5	3.0	3.7	6.9	6.2	13.8
計	100.0	100.0	100.0	100.0	100.0	100.0	100.0	100.0	100.0	100.0	100.0	100.0	100.0	100.0	100.0
肯定的意見%	78.4	70.9	77.2	80.2	48.1	86.8	86.9	71.8	84.7	86.8	83.0	85.3	76.1	76.5	61.2



令和2年度北稜高校学校評価アンケート集計〈保護者対象〉

生徒数 756名

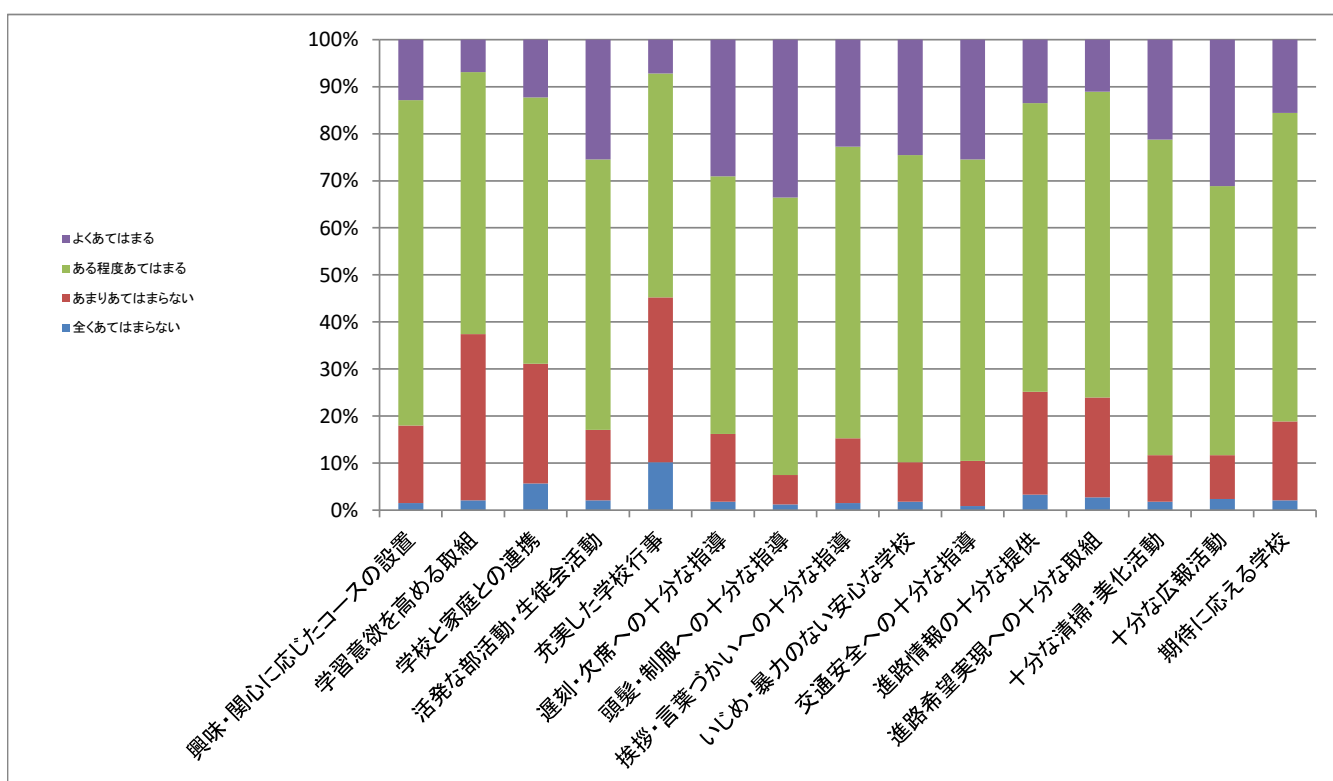
回答数 334名

回答率 44.2%

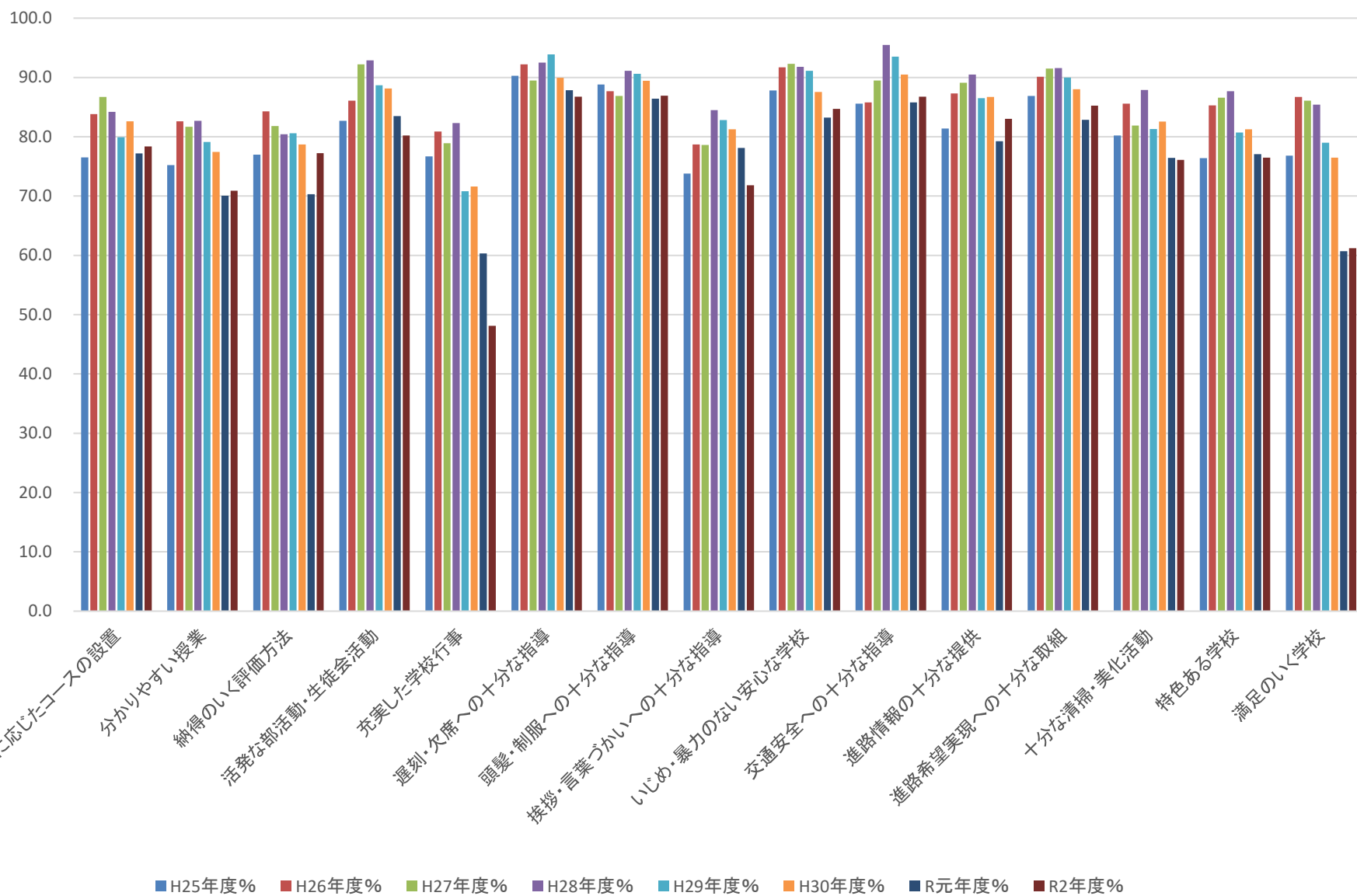
評価の目安	4	3	2	1
	よくあてはまる	ある程度あてはまる	あまりあてはまらない	全くあてはまらない

No.	質 問
1	本校では、生徒の進路や興味・関心に応じた類・類型及びコース、また選択科目が設置されていると思いますか。
2	本校は、学習意欲を高めたり、家庭学習時間を増やすための取り組みができていますか。
3	本校は、学校と家庭との連携が適切に行われていると思いますか。
4	本校では、部活動や生徒会活動などの自主活動が活発に行われていると思いますか。
5	本校は、北稜祭や研修旅行など、学校行事が充実したものになっていると思いますか。
6	本校では、遅刻や欠席に対して十分な指導が行われていると思いますか。
7	本校では、頭髪や制服について十分な指導が行われていると思いますか。
8	本校では、挨拶や言葉づかいについて十分な指導が行われていると思いますか。
9	本校では、いじめや暴力などがなく、人権が守られ、安心して通うことのできる学校だと思いますか。
10	本校では、交通安全について十分な指導が行われていると思いますか。
11	本校では、進路に関する情報が十分に提供されていると思いますか。
12	本校では、進学補習や模擬試験など、進路希望実現のための取組が十分行われていると思いますか。
13	本校の校内では、清掃・美化活動が十分行われていると思いますか。
14	本校では、配布物やPTAお知らせメール、ホームページ、公式ツイッターなどによって、広報活動が十分行われていると思いますか。
15	総合的に見て、本校の教育は、地域や保護者の期待に応えるものとなっていると思いますか。

	設問1	設問2	設問3	設問4	設問5	設問6	設問7	設問8	設問9	設問10	設問11	設問12	設問13	設問14	設問15
よくあてはまる	12.9	6.9	12.3	25.4	7.2	29.0	33.5	22.8	24.6	25.4	13.5	11.1	21.3	31.1	15.6
ある程度あてはまる	69.2	55.7	56.6	57.5	47.6	54.8	59.0	62.0	65.3	64.1	61.4	65.0	67.1	57.2	65.6
あまりあてはまらない	16.5	35.3	25.4	15.0	35.0	14.4	6.3	13.8	8.4	9.6	21.9	21.3	9.9	9.3	16.8
全くあてはまらない	1.5	2.1	5.7	2.1	10.2	1.8	1.2	1.5	1.8	0.9	3.3	2.7	1.8	2.4	2.1
計	100.0	100.0	100.0	100.0	100.0	100.0	100.0	100.0	100.0	100.0	100.0	100.0	100.0	100.0	100.0
肯定的意見%	82.0	62.6	68.9	82.9	54.8	83.8	92.5	84.7	89.8	89.5	74.9	76.0	88.3	88.3	81.1



肯定的意見割合 経年比較グラフ(生徒対象)



肯定的意見割合 経年比較グラフ(保護者対象)

