

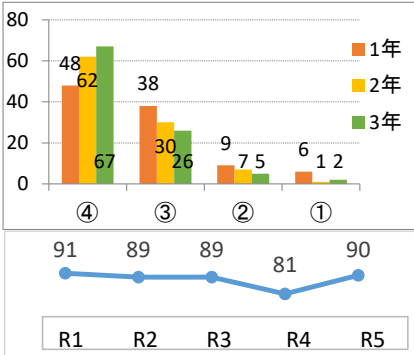
# 令和5年度 学校評価アンケート(生徒)

回答率 1年 126人(91%)、2年 134人(89%)、3年 133人(90%)

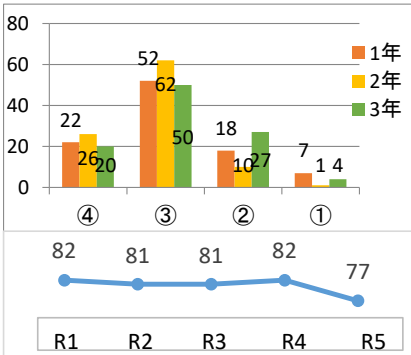
単位:%

- ④:よくあてはまる
- ③:ややあてはまる
- ②:あまりあてはまらない
- ①:全く当てはまらない

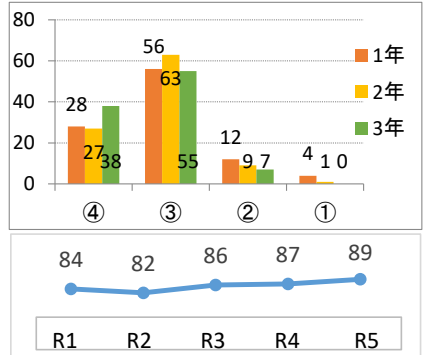
①毎日楽しく学校へ登校することができる



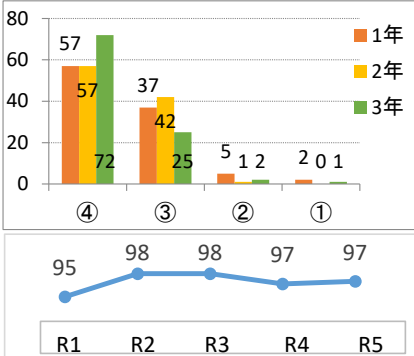
②スローガンを意識して行動している



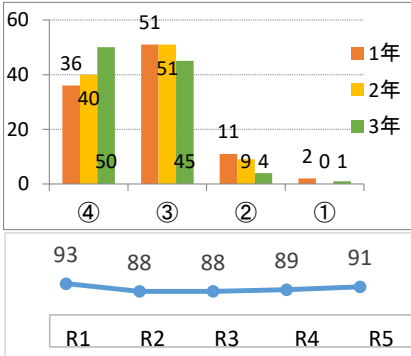
③授業内容はほぼ理解している



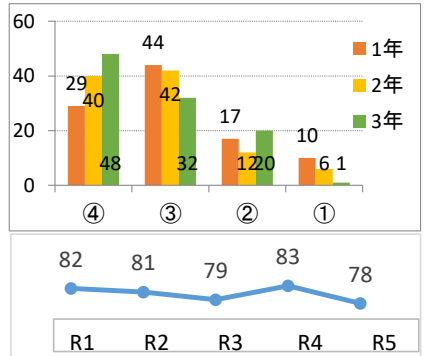
④基本的なルールを意識して授業を受けている



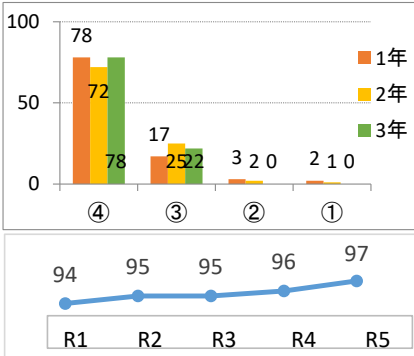
⑤道徳は自分を見つめ生き方を考えている



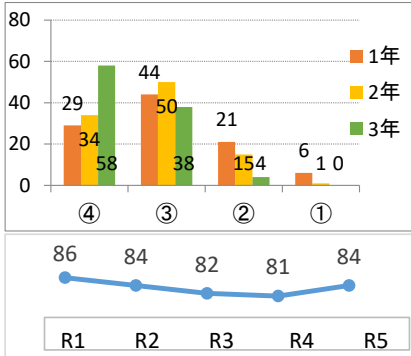
⑥朝読書は自分の為になっている



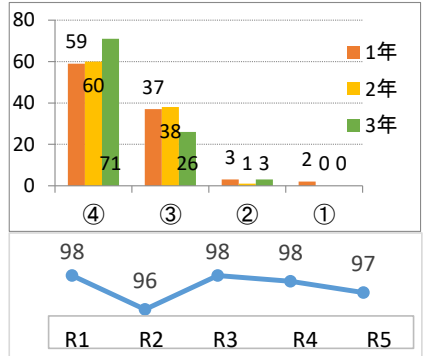
⑦学校行事に積極的に参加できている



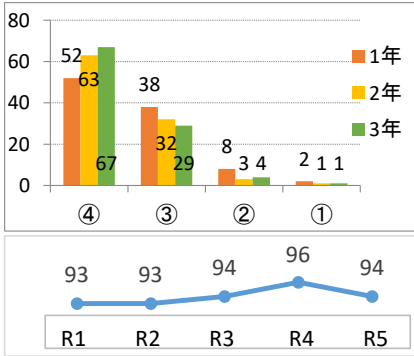
⑧夢や進路に向かって努力している



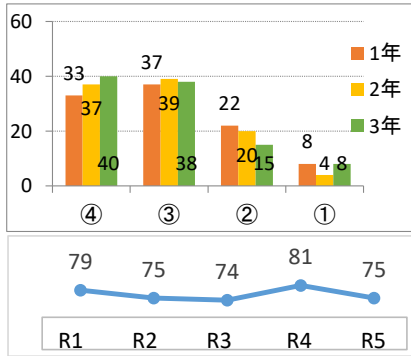
⑨学校・社会のルールを守っている



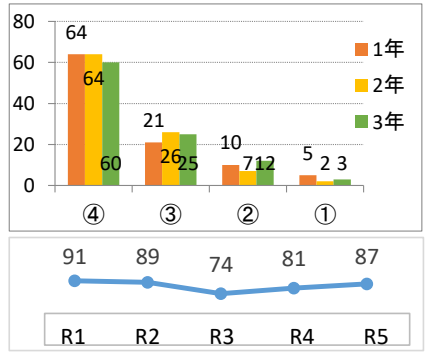
⑩良い人間関係を創っている



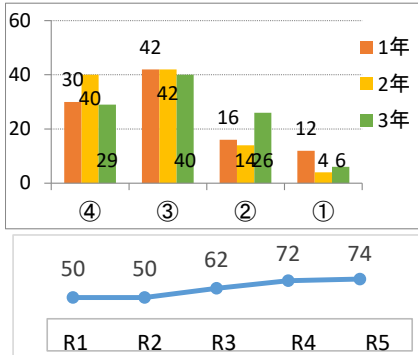
⑪生徒会・委員会に積極的に取り組んでいる



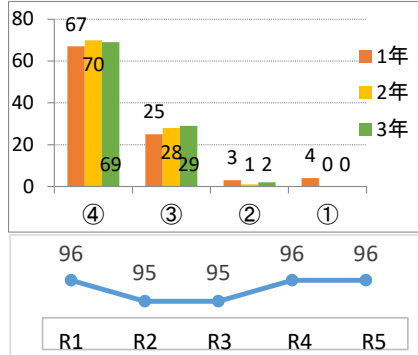
⑫部活動に熱心である



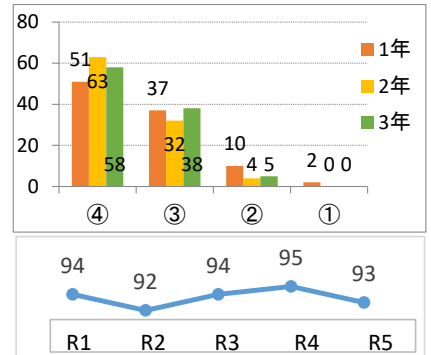
⑬ボランティア活動に積極的に参加している



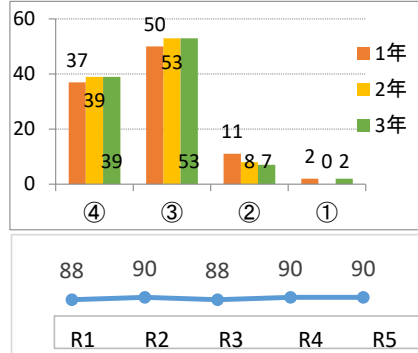
⑭身だしなみを整えて生活できている



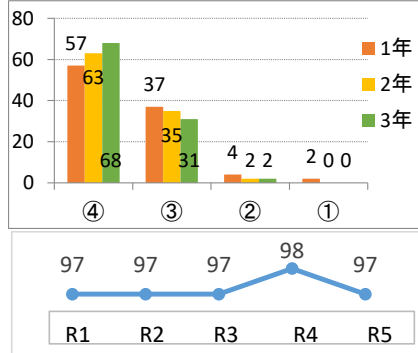
⑮しっかりとあいさつできている



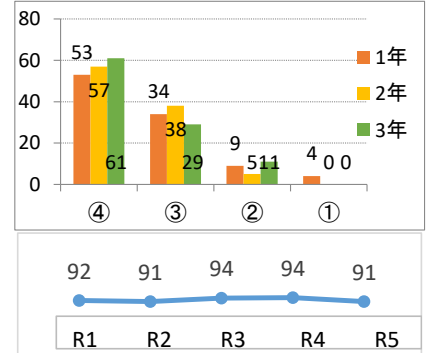
⑯時間を守って規則正しい生活ができている



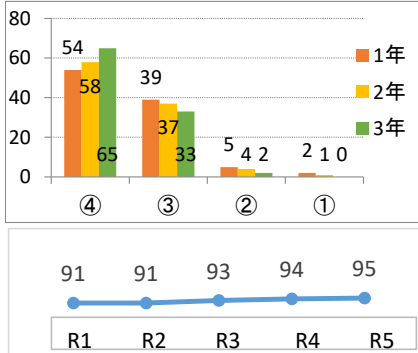
⑰しっかりと掃除ができている



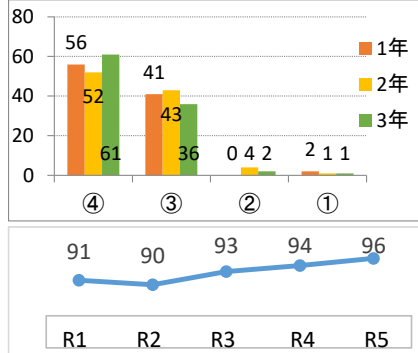
⑱いじめゼロ宣言を意識して行動している



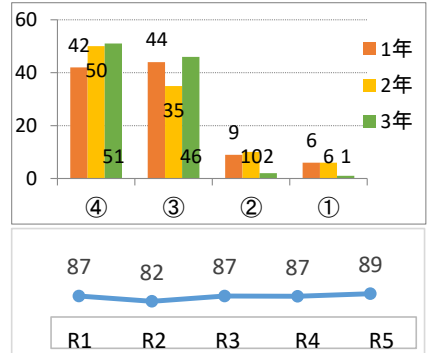
⑲先生は学習の努力や成果を評価してくれる



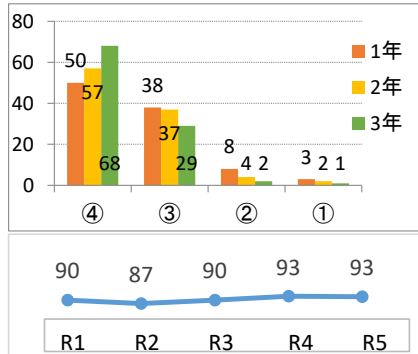
⑳先生はわかりやすく授業を進めている



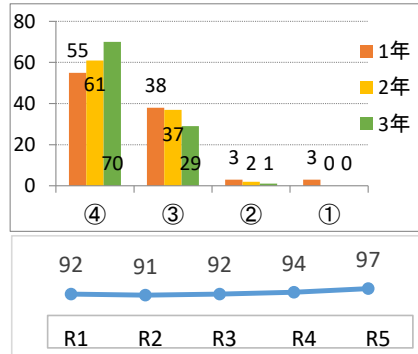
㉑先生はよく相談に乗ってくれる



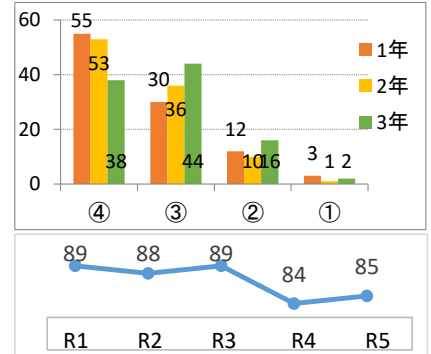
㉒先生はいじめや嫌がらせに対応してくれる



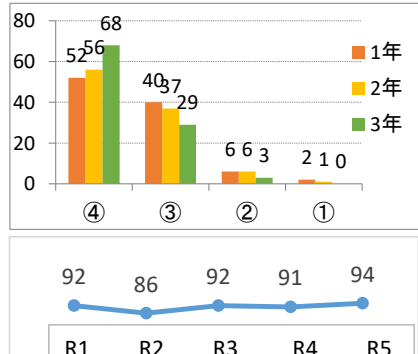
㉓先生は一人一人を大切にしてくれる



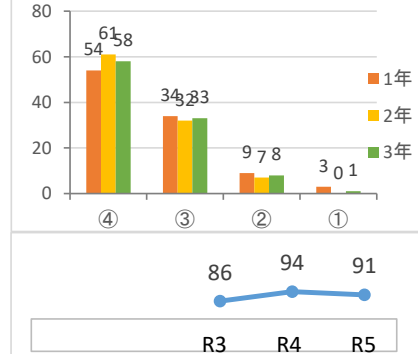
㉔学校からのプリント連絡は保護者に渡している



㉕学校は健康や安全を守ってくれていると感じる



㉖タブレットの導入で、授業内容の理解が深まった



㉗家庭においてスマホ・タブレットを使用する際にルールがある

