

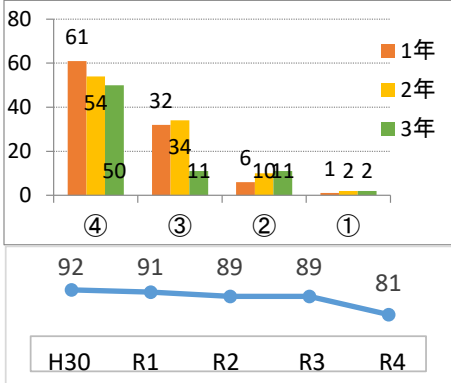
# 令和4年度 学校評価アンケート(生徒)

④:よくあてはまる  
③:ややあてはまる  
②:あまりあてはまらない  
①:全く当てはまらない

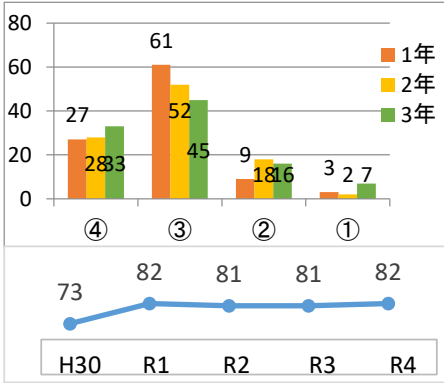
回答率 1年 145人(96%)、2年 132人(89%)、3年 121人(85%)

単位:%

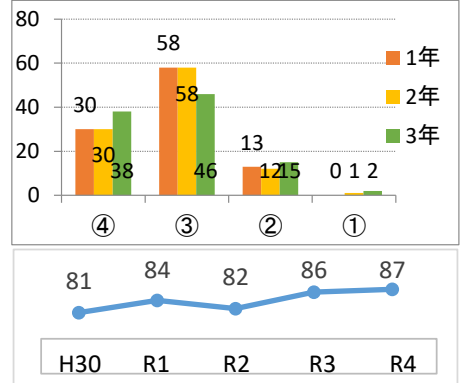
①毎日楽しく学校へ登校することができる



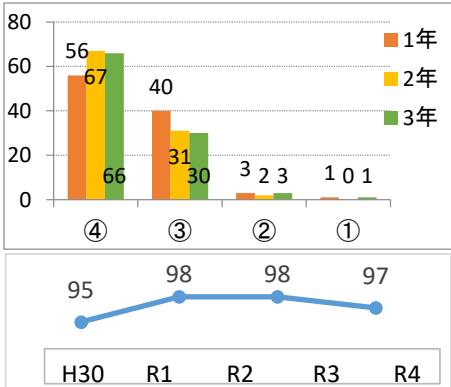
②スローガンを意識して行動している



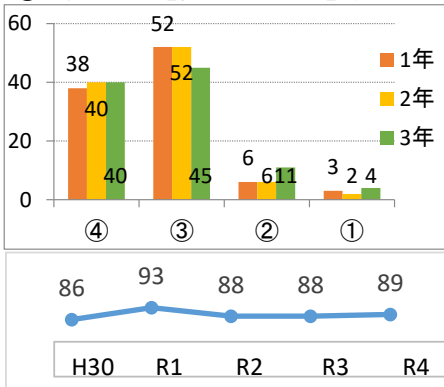
③授業内容はほぼ理解している



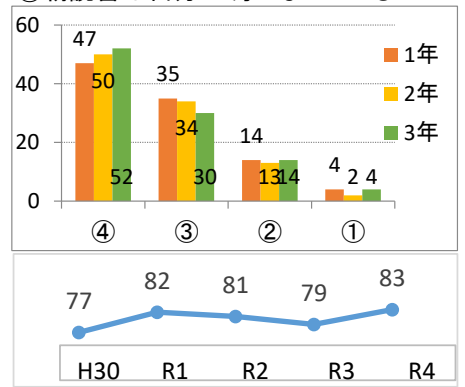
④基本的なルールを意識して授業を受けている



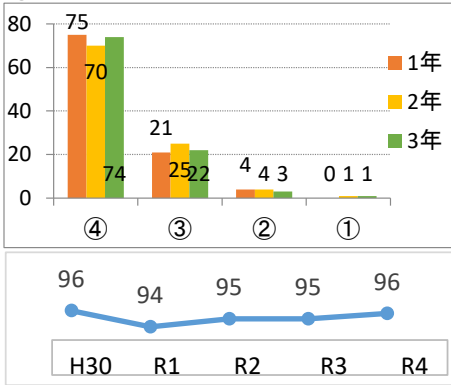
⑤道徳は自分を見つめ生き方を考えている



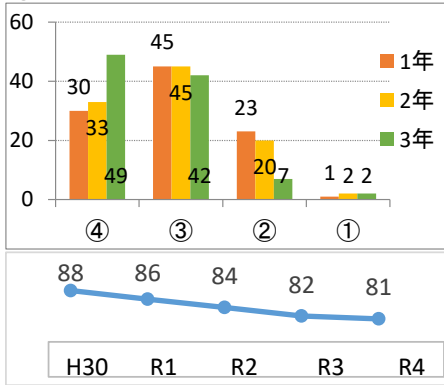
⑥朝読書は自分の為になっている



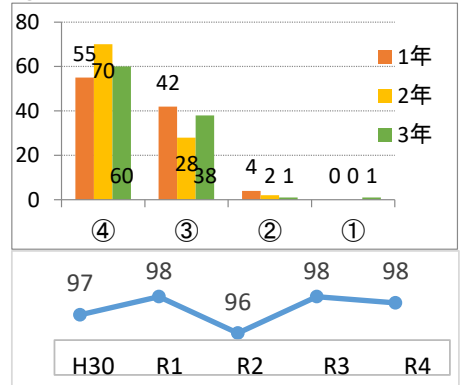
⑦学校行事に積極的に参加できている



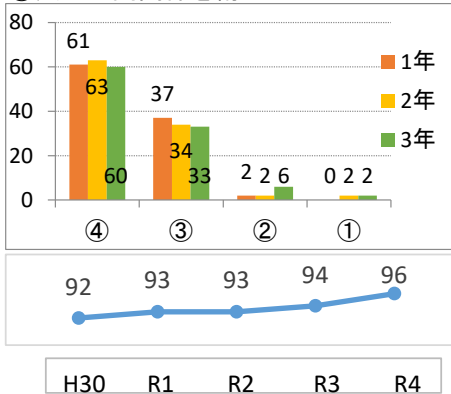
⑧夢や進路に向かって努力している



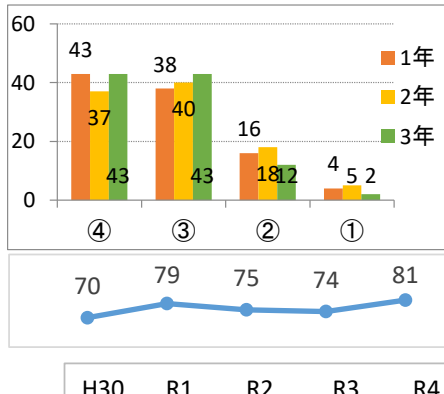
⑨学校・社会のルールを守っている



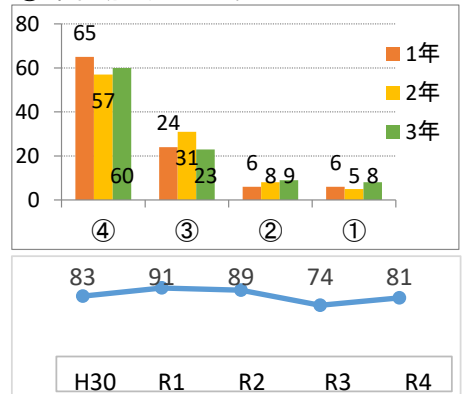
⑩良い人間関係を創っている



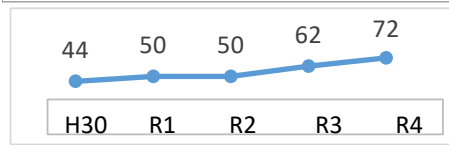
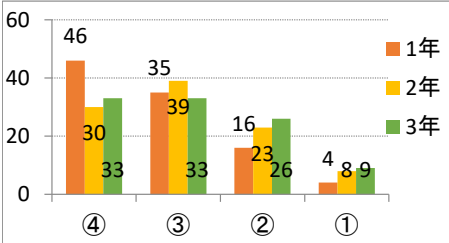
⑪生徒会・委員会に積極的に取り組んでいる



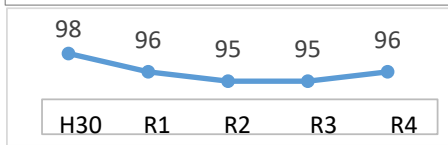
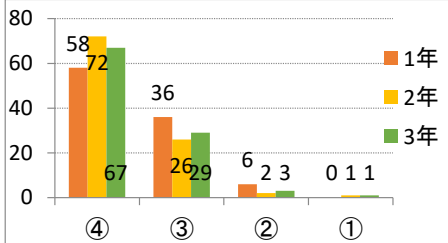
⑫部活動に熱心である



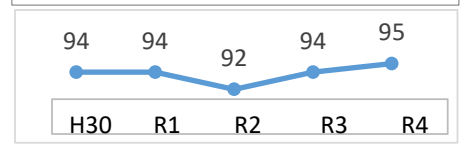
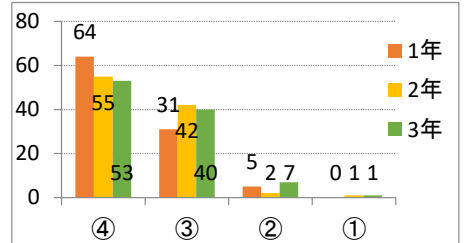
⑬ボランティア活動に積極的に参加している



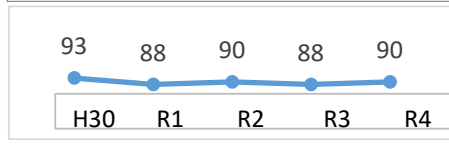
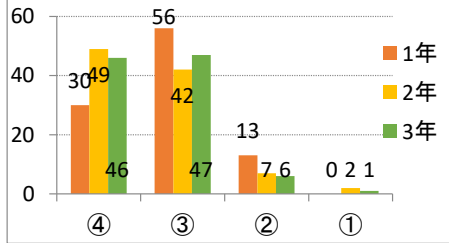
⑭身だしなみを整えて生活できている



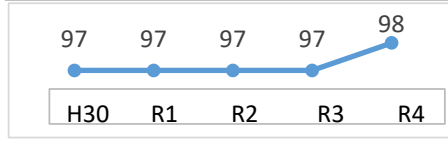
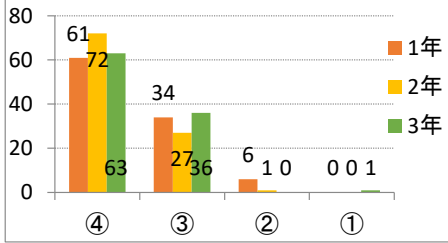
⑮しっかりとあいさつできている



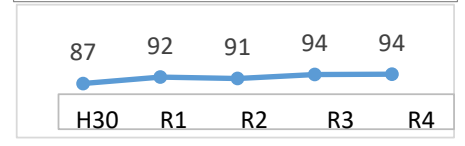
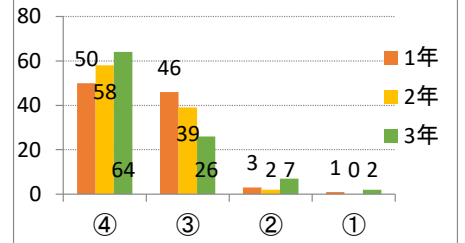
⑯時間を守って規則正しい生活ができている



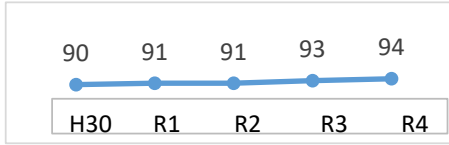
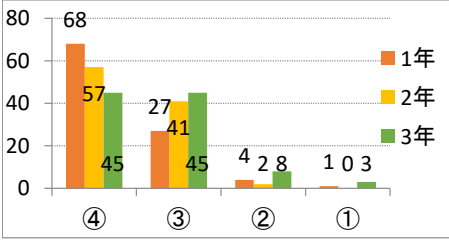
⑰しっかりと掃除ができている



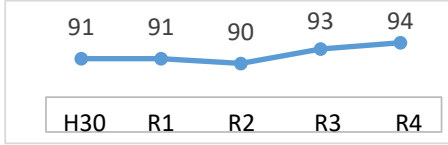
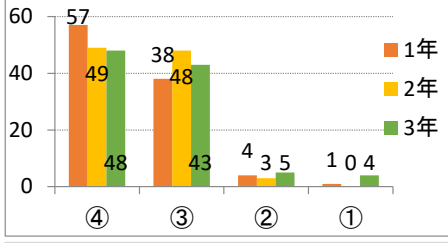
⑱いじめゼロ宣言を意識して行動している



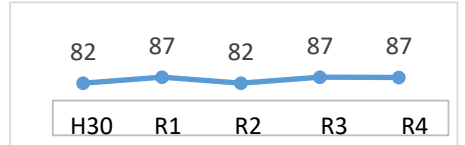
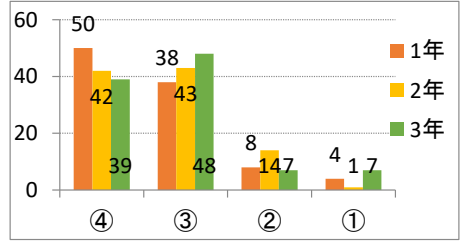
⑲先生は学習の努力や成果を評価してくれる



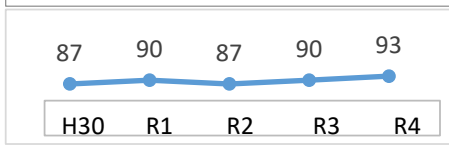
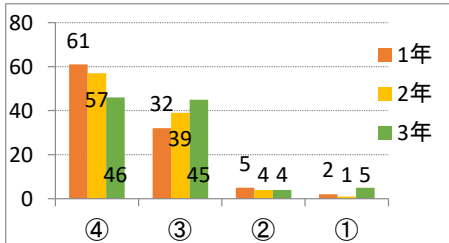
⑳先生はわかりやすく授業を進めている



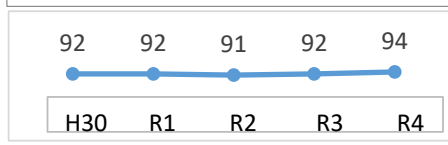
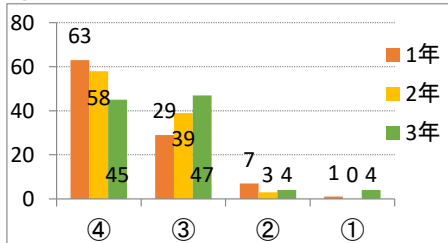
㉑先生はよく相談に乗ってくれる



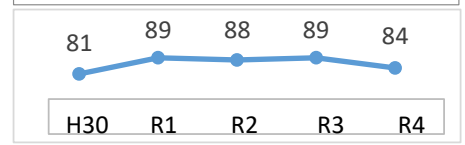
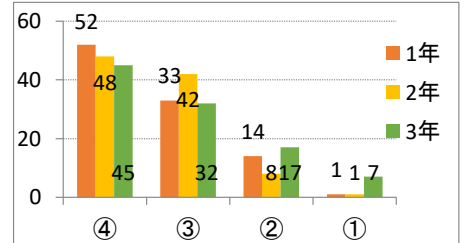
㉒先生はいじめや嫌がらせに対応してくれる



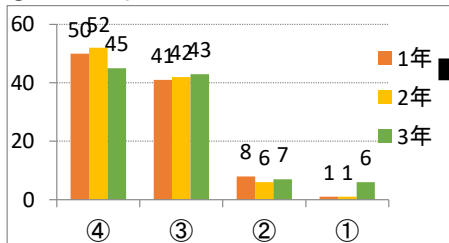
㉓先生は一人一人を大切にしてくれる



㉔学校からのプリント連絡は保護者に渡している



㉕学校は健康や安全を守ってくれていると感じる



㉖タブレットの導入で、授業内容の理解が深まった

