

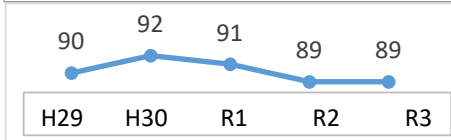
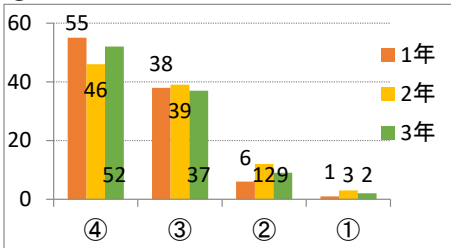
# 令和3年度 学校評価アンケート(生徒)

④:よくあてはまる  
 ③:ややあてはまる  
 ②:あまりあてはまらない  
 ①:全く当てはまらない

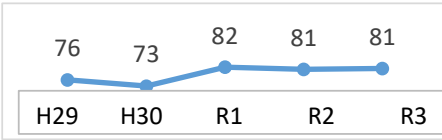
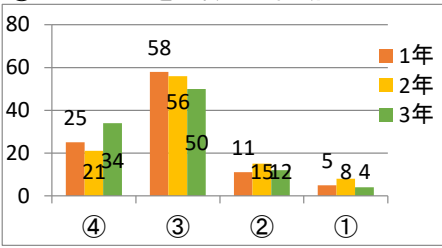
回答率 1年 142人(94.6%)、2年 138人(97.1%)、3年 144人(92.3%)

単位: %

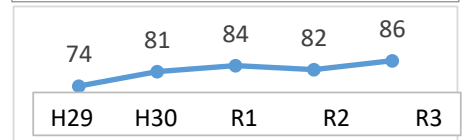
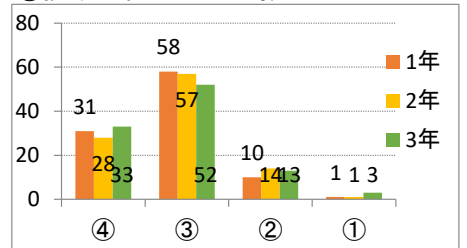
①毎日楽しく学校へ登校することができる



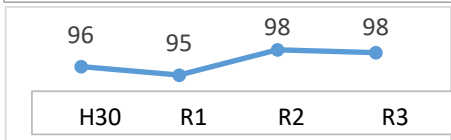
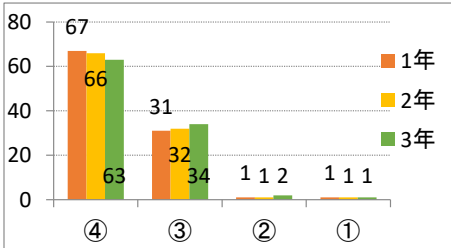
②スローガンを意識して行動している



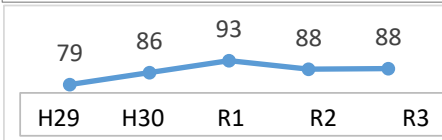
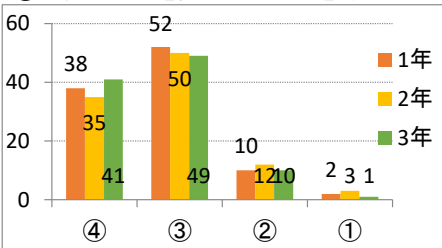
③授業内容はほぼ理解している



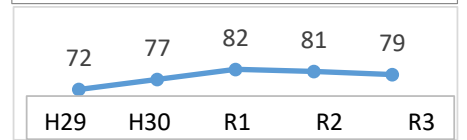
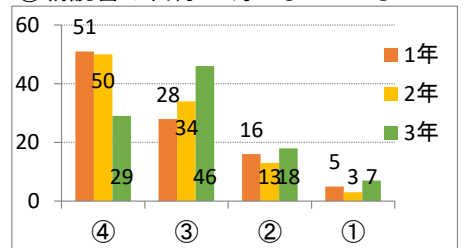
④基本的なルールを意識して授業を受けている



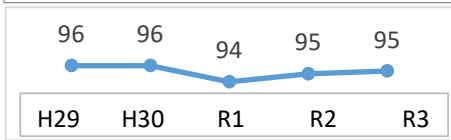
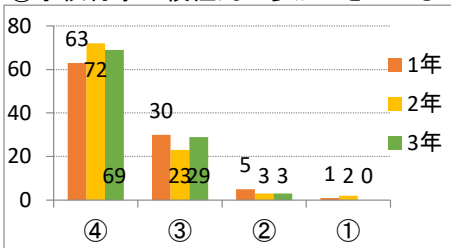
⑤道徳は自分を見つめ生き方を考えている



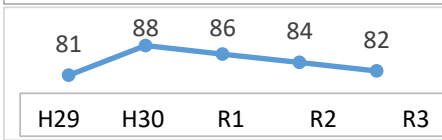
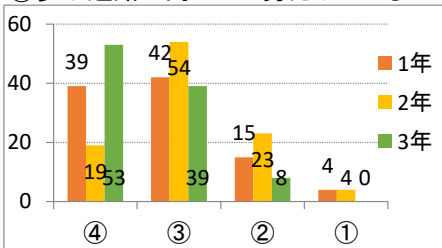
⑥朝読書は自分の為になっている



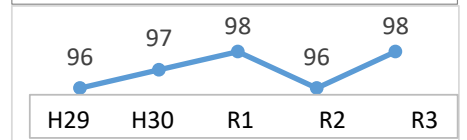
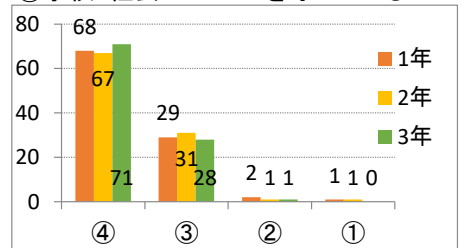
⑦学校行事に積極的に参加できている



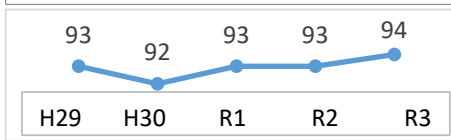
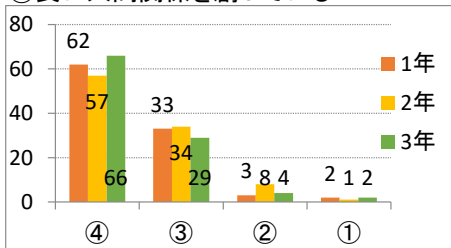
⑧夢や進路に向かって努力している



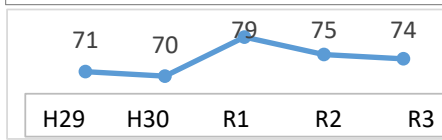
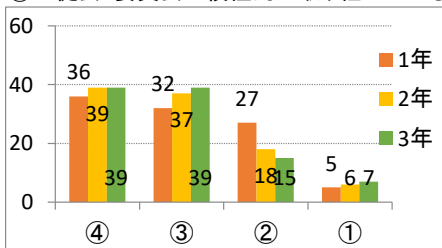
⑨学校・社会のルールを守っている



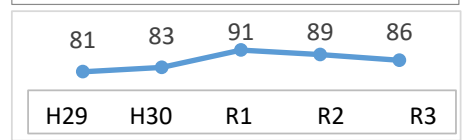
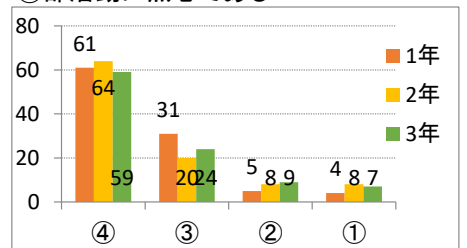
⑩良い人間関係を創っている



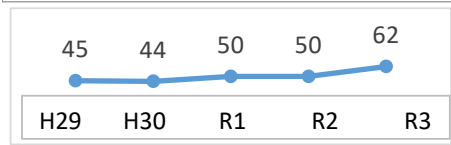
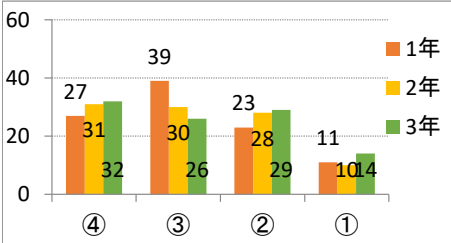
⑪生徒会・委員会に積極的に取り組んでいる



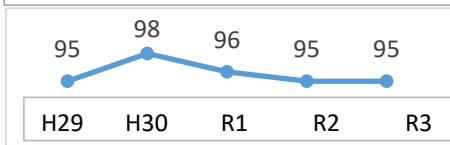
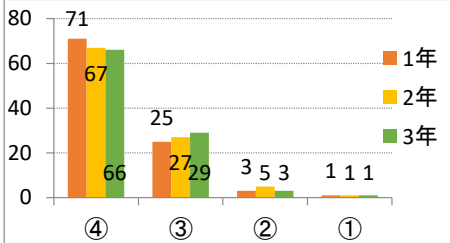
⑫部活動に熱心である



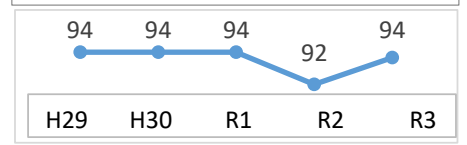
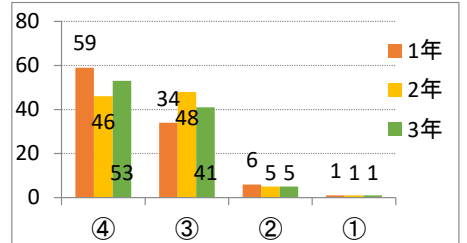
⑬ボランティア活動に積極的に参加している



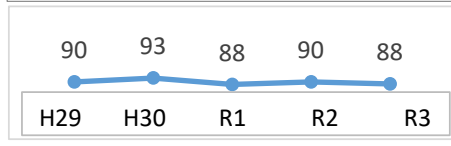
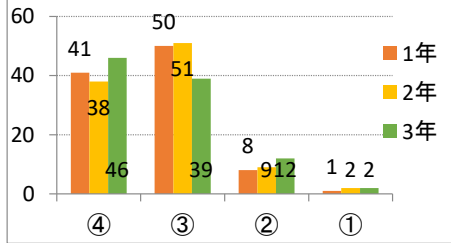
⑭身だしなみを整えて生活できている



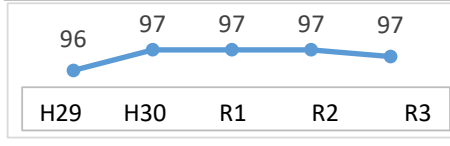
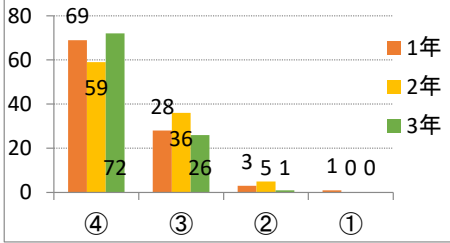
⑮しっかりとあいさつできている



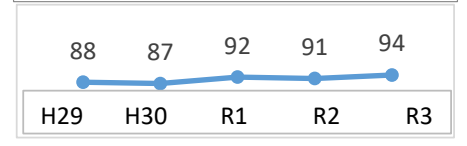
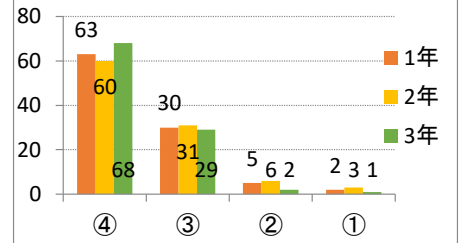
⑯時間を守って規則正しい生活ができている



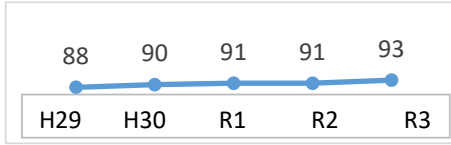
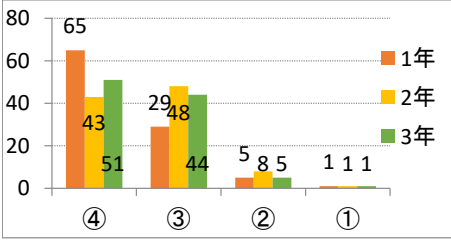
⑰しっかりと掃除ができている



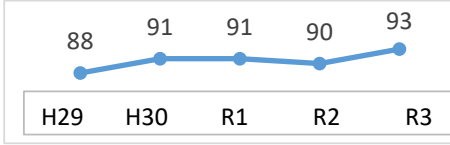
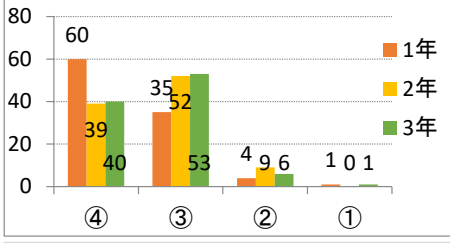
⑱いじめゼロ宣言を意識して行動している



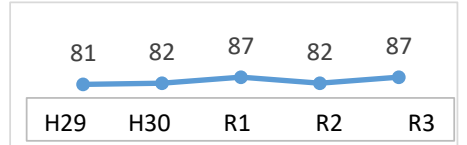
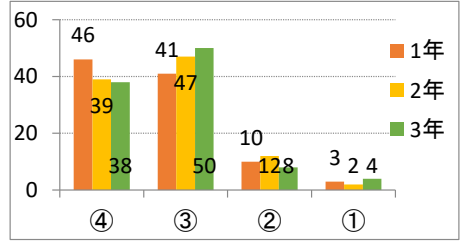
⑲先生は学習の努力や成果を評価してくれる



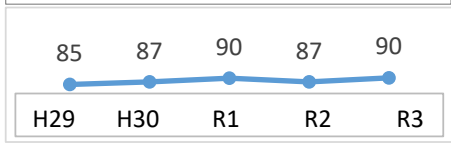
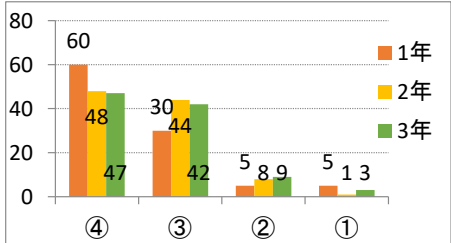
⑳先生はわかりやすく授業を進めている



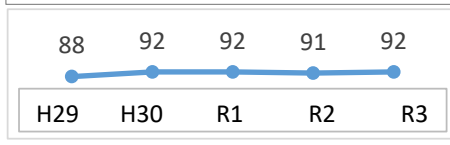
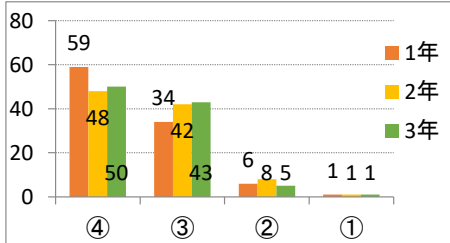
㉑先生はよく相談に乗ってくれる



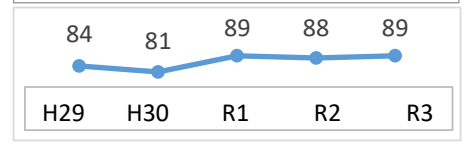
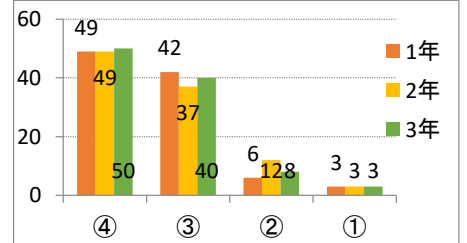
㉒先生はいじめや嫌がらせに対応してくれる



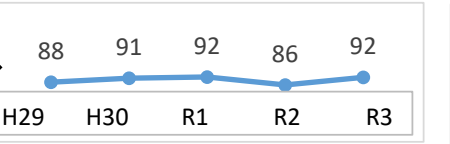
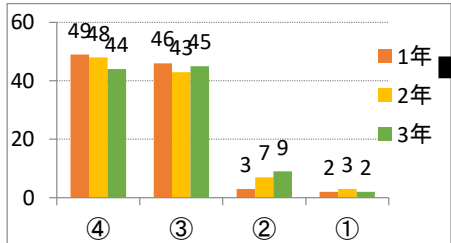
㉓先生は一人一人を大切にしてくれる



㉔学校からのプリント連絡は保護者に渡している



㉕学校は健康や安全を守ってくれていると感じる



新設のため経年変化なし

㉖タブレットの導入で、授業内容の理解が深まった

