

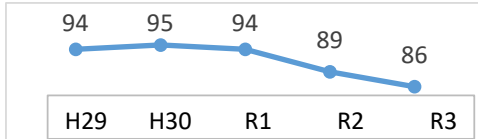
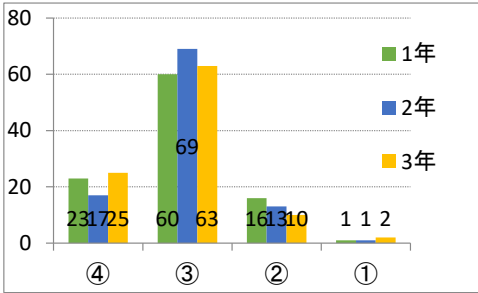
令和3年度 学校評価アンケート(保護者)

回収率 1年 96件(64%) 2年 87件(61%) 3年84件(53%)

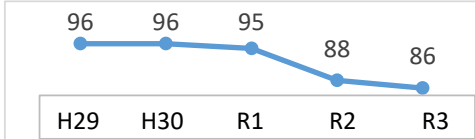
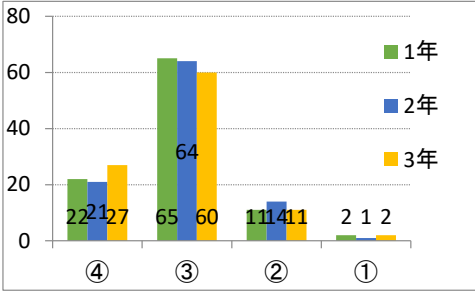
④:よくあてはまる
③:ややあてはまる
②:あまりあてはまらない
①:全く当てはまらない

単位:%

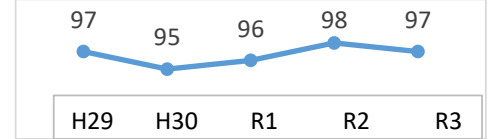
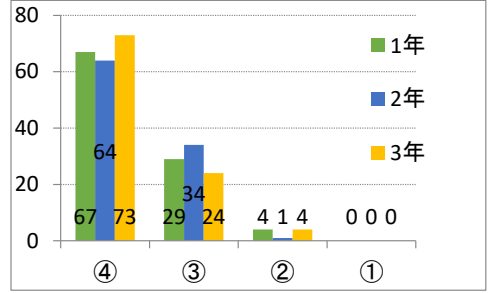
①学校は方針・教育内容をわかりやすく伝えている



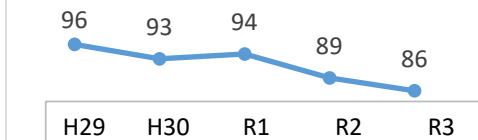
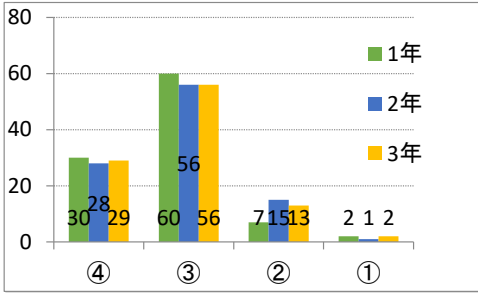
②学校は参観や地域連携など開かれた学校作りをしている



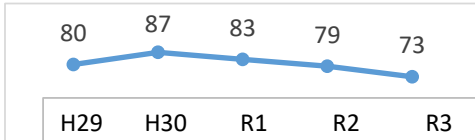
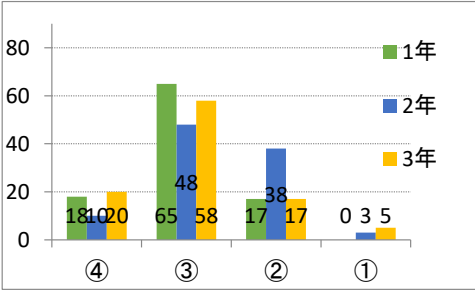
③メール配信システムは手段の1つとして有効である



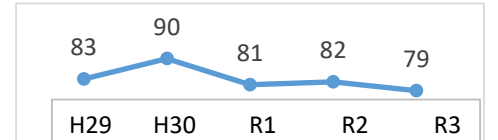
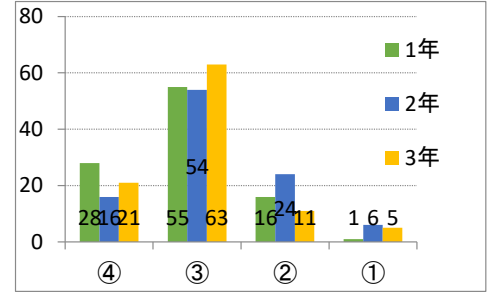
④校内掲示物を整え生徒の様子を伝えている



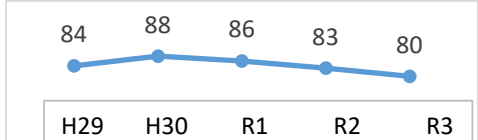
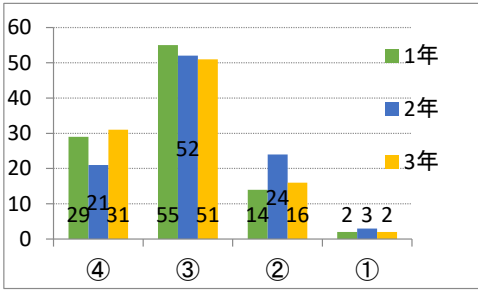
⑤わかりやすい授業をするための改善を進めている



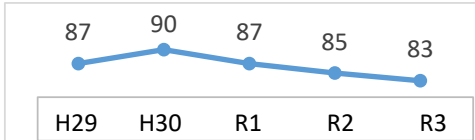
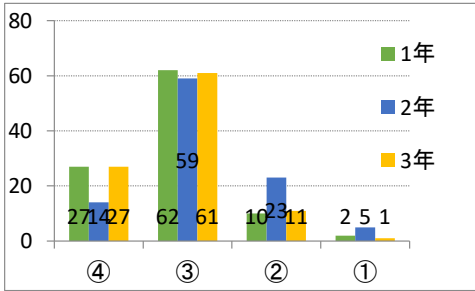
⑥教員は子どもを理解し評価している



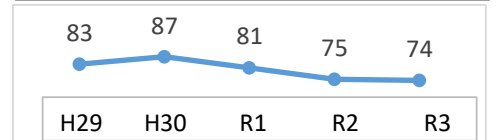
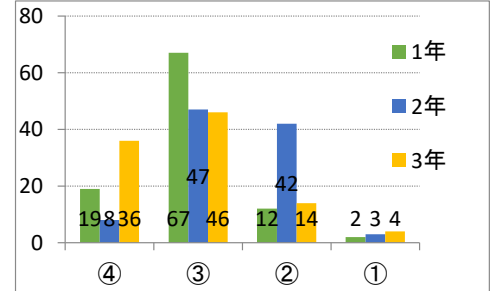
⑦教員は丁寧に相談にのってくれる



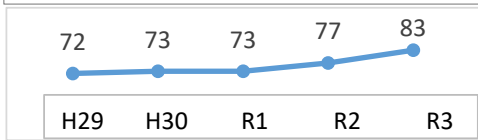
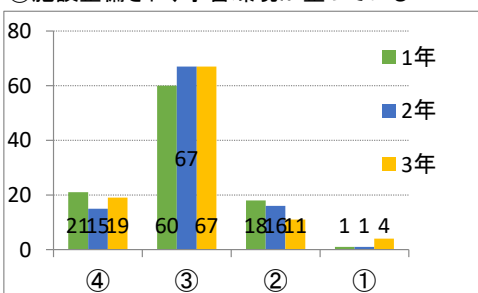
⑧教員は一人一人を大切に学年級学校作りをしている



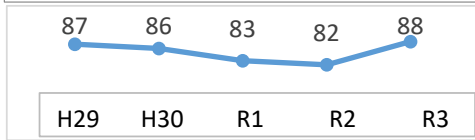
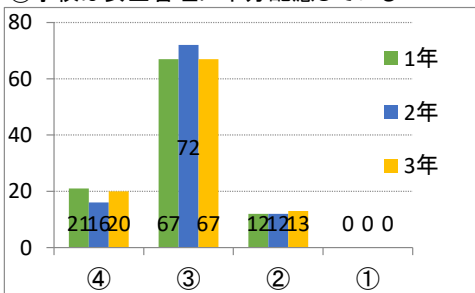
⑨学校は一人一人の進路に向けて丁寧に支援している



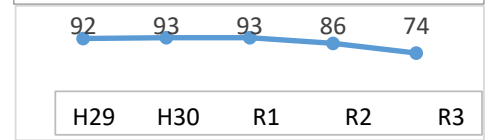
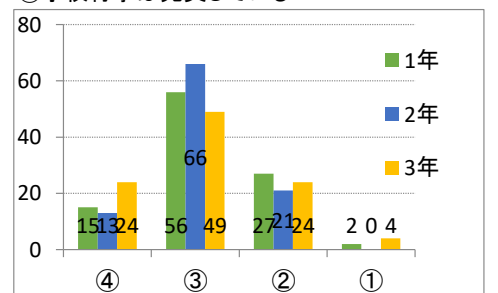
⑩施設整備され、学習環境が整っている



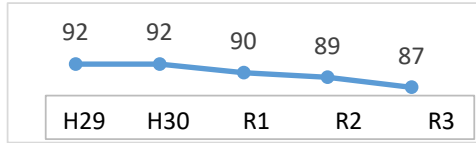
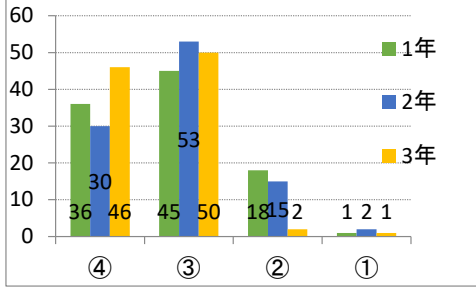
⑪学校は安全管理に十分配慮している



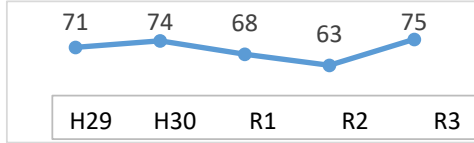
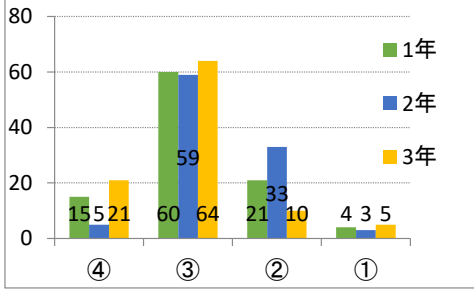
⑫学校行事は充実している



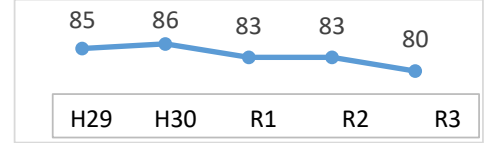
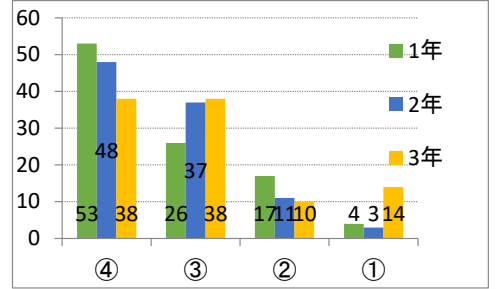
⑬子どもは学校へ毎日楽しく登校している



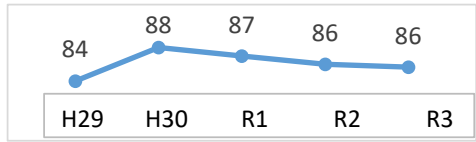
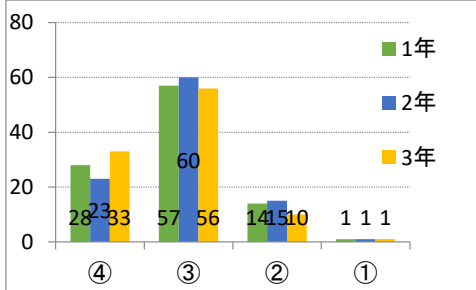
⑭子どもは学習をよく理解している



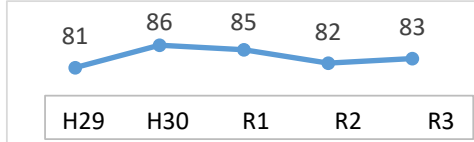
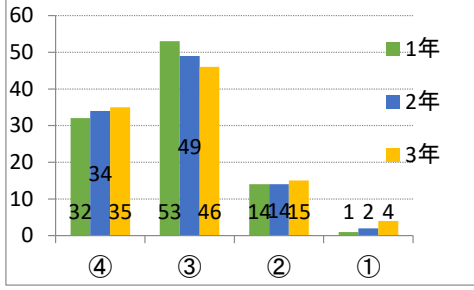
⑮子どもは部活動に意欲的に参加している



⑯子どもは4つの生活目標を意識している



⑰学校からの連絡文書はおおむね家庭に届いている



⑱PTA活動は活発におこなわれている

