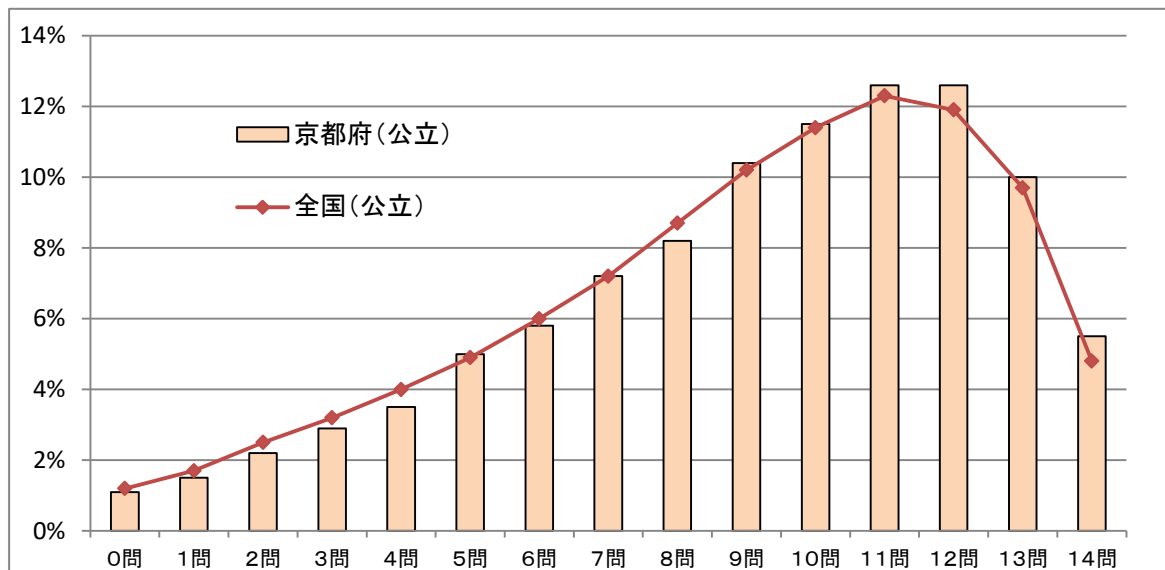


*すべて京都市を除く京都府のデータです

1 小学校国語の概要

	児童数	平均正答数	平均正答率	中央値	標準偏差
京都府	10,021	9.1/14	65.0	10.0	3.3
全国	1,028,203	8.9/14	63.8	10.0	3.4



2 中学校国語の概要

	生徒数	平均正答数	平均正答率	中央値	標準偏差
京都府	9,197	7.3/10	73.2	8.0	2.3
全国	938,797	7.3/10	72.8	8.0	2.4

