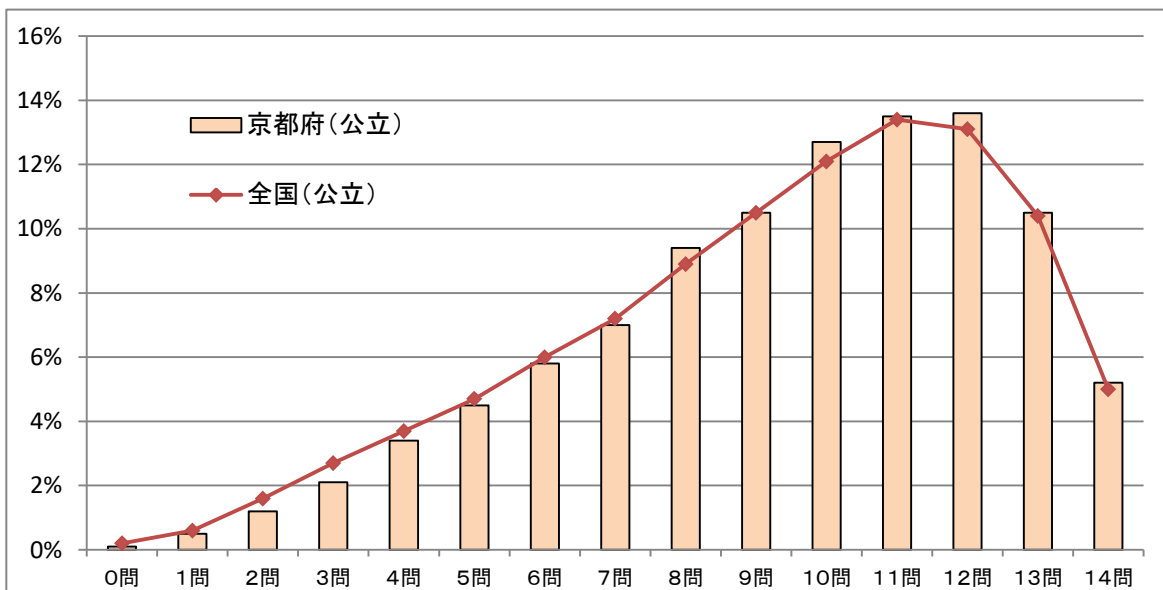


*すべて京都市を除く京都府のデータです

1 小学校算数の概要

	児童数	平均正答数	平均正答率	中央値	標準偏差
京都府	10,022	9.5/14	67.7	10.0	3.0
全国	1,028,177	9.3/14	66.6	10.0	3.1



2 中学校数学の概要

	生徒数	平均正答数	平均正答率	中央値	標準偏差
京都府	9,197	9.7/16	60.8	10.0	4.1
全国	938,887	9.6/16	59.8	10.0	4.2

