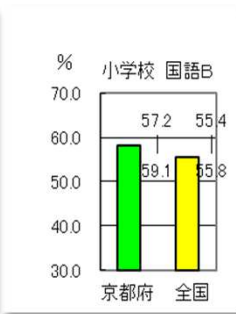
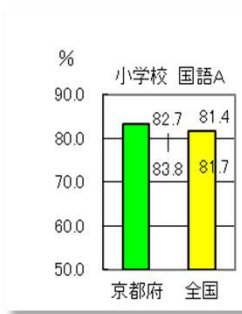


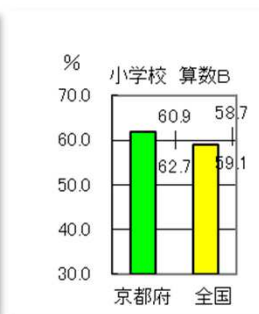
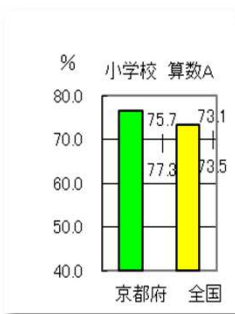
## II 教科に関する調査結果の概要

### 1 小学校の概要

#### (1) 国語



#### (2) 算数



#### (3) 理科

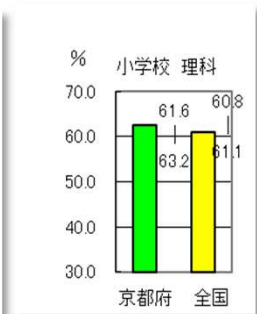


表1 小学校 平均正答率(京都府・全国とも公立学校)

教科等	国語				算数				理科	
	A「知識」		B「活用」		A「知識」		B「活用」		京都府	全国
	京都府	全国	京都府	全国	京都府	全国	京都府	全国		
24年度	82.7~ 83.8	81.4~ 81.7	57.2~ 59.1	55.4~ 55.8	75.7~ 77.3	73.1~ 73.5	60.9~ 62.7	58.7~ 59.1	61.6~ 63.2	60.8~ 61.1
22年度	84.8~ 86.2	83.2~ 83.5	79.4~ 81.3	77.7~ 78.0	77.3~ 79.2	74.0~ 74.4	51.6~ 53.9	49.1~ 49.5	未実施	
21年度	71.6	69.9	53.4	50.5	82.2	78.7	56.6	54.8		
20年度	68.4	65.4	53.7	50.5	75.3	72.2	53.3	51.6		
19年度	82.8	81.7	64.0	62.0	85.3	82.1	66.4	63.6		

○国語、算数、理科ともに平均正答率が、全国平均を上回っています。

※京都府全体の平均正答率は、本調査が抽出調査であることから、この幅の中にあると推定される。(95%の信頼度)

#### (4) 平均正答率を標準化した値の推移

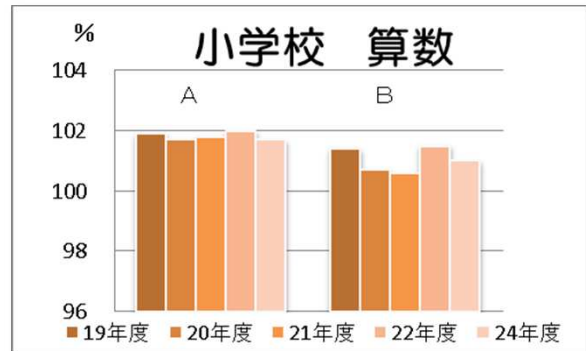
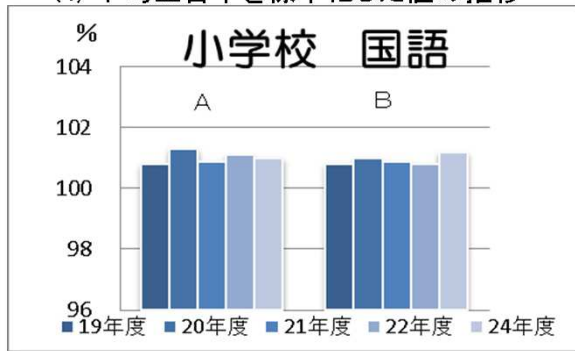


表2 小学校 平均正答率を標準化した値の推移(京都府・全国とも公立学校)

教科等	国語		算数		理科
	A知識	B活用	A知識	B活用	
24年度	101.0	101.2	101.7	101.0	100.8
22年度	101.1	100.8	102.0	101.5	未実施
21年度	100.9	100.9	101.8	100.6	
20年度	101.3	101.0	101.7	100.7	
19年度	100.8	100.8	101.9	101.4	

#### 平均正答率を標準化した値とは

平均正答率の推移を比較するため、全国平均正答率を100とし、標準化したもの。

○京都府の平均正答率を標準化した値は、100を超えています。

○平均正答率を標準化した値の推移は、5年間で±0.9の範囲内にあり、大きな変動はありません。

## (5) 正答数の分布状況 ア 国語A

平成24年度全国学力・学習状況調査

調査結果概況 [国語A：主として知識]

京都府一児童（公立）

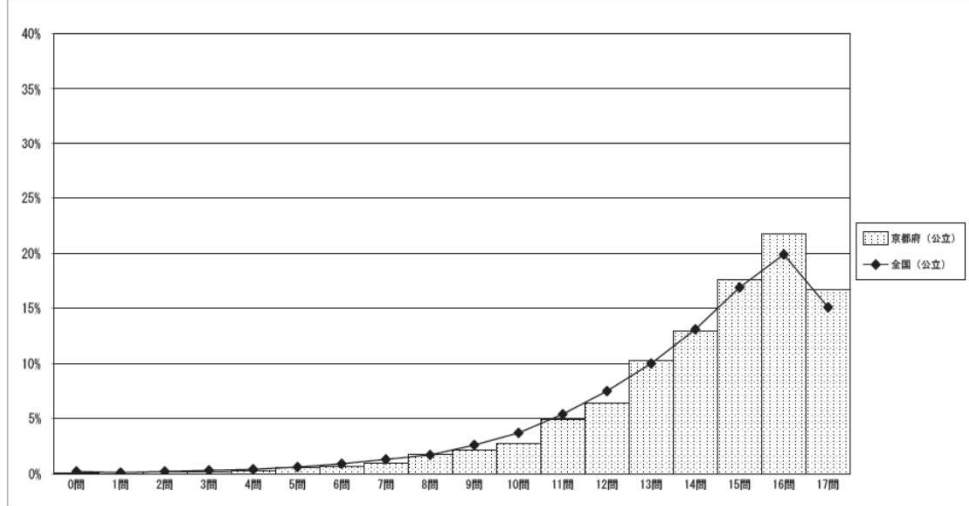
小学校調査

・以下の値／グラフは、4月17日に実施した抽出調査の結果を集計した値（推計値を含む）である。

	児童数	平均正答数	平均正答率 (%)	平均正答率の95%信頼区間 (%)	中央値	標準偏差
京都府（公立）	7,426	14.2 / 17	83.3	82.7 - 83.8	15.0	2.7
全国（公立）	255,180	13.9 / 17	81.6	81.4 - 81.7	15.0	2.9

正答数 (割合%)	
0問	0.1
1問	0.0
2問	0.2
3問	0.2
4問	0.3
5問	0.6
6問	0.7
7問	1.0
8問	1.7
9問	2.1
10問	2.7
11問	4.9
12問	6.4
13問	10.3
14問	12.9
15問	17.6
16問	21.8
17問	16.7

正答数分布グラフ（横軸：正答数、縦軸：割合）



## イ 国語B

平成24年度全国学力・学習状況調査

調査結果概況 [国語B：主として活用]

京都府一児童（公立）

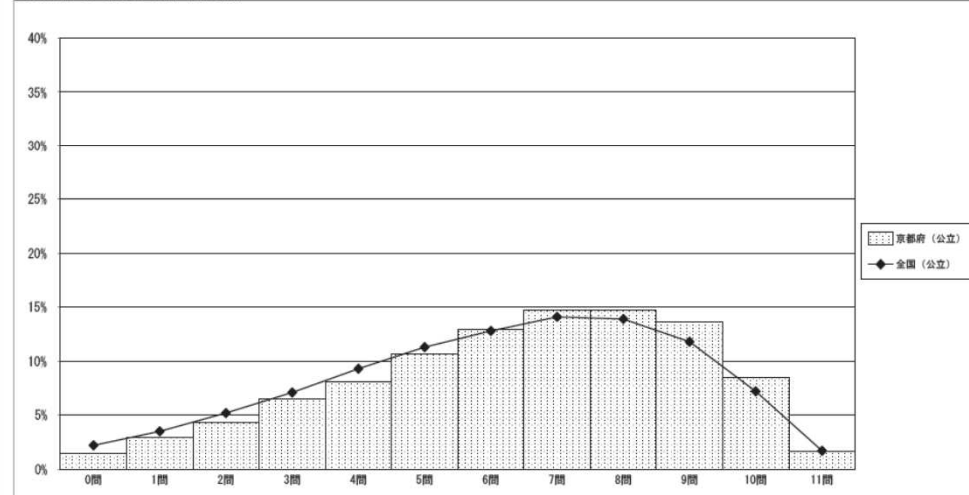
小学校調査

・以下の値／グラフは、4月17日に実施した抽出調査の結果を集計した値（推計値を含む）である。

	児童数	平均正答数	平均正答率 (%)	平均正答率の95%信頼区間 (%)	中央値	標準偏差
京都府（公立）	7,426	6.4 / 11	58.2	57.2 - 59.1	7.0	2.6
全国（公立）	255,139	6.1 / 11	55.6	55.4 - 55.8	6.0	2.6

正答数 (割合%)	
0問	1.5
1問	2.9
2問	4.3
3問	6.5
4問	8.1
5問	10.7
6問	12.9
7問	14.7
8問	14.7
9問	13.6
10問	8.5
11問	1.6

正答数分布グラフ（横軸：正答数、縦軸：割合）



## ウ 算数A

平成24年度全国学力・学習状況調査

調査結果概況 [算数A：主として知識]

京都府一児童（公立）

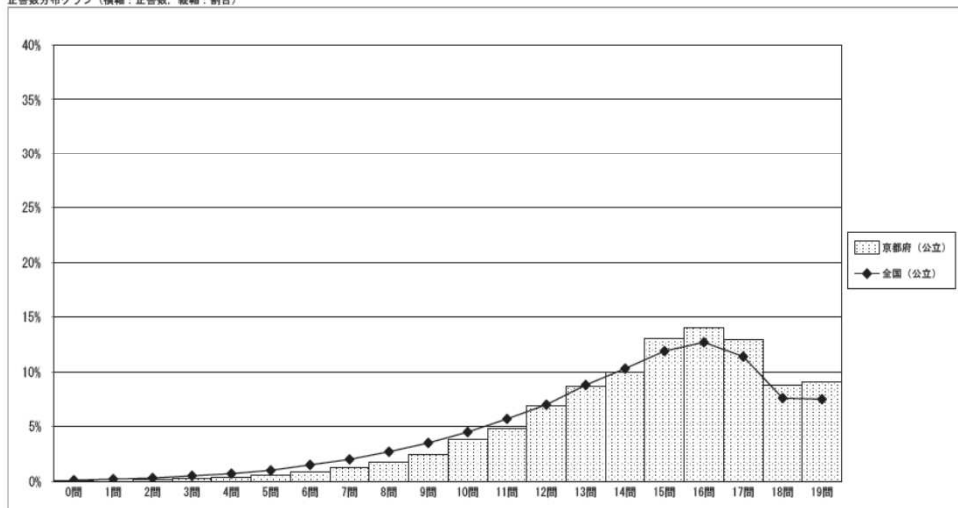
小学校調査

・以下の値／グラフは、4月17日に実施した抽出調査の結果を集計した値（推計値を含む）である。

	児童数	平均正答数	平均正答率 (%)	平均正答率の95%信頼区間 (%)	中央値	標準偏差
京都府（公立）	7,427	14.5 / 19	76.5	75.7 - 77.3	15.0	3.3
全国（公立）	255,186	13.9 / 19	73.3	73.1 - 73.5	15.0	3.6

正答数 (割合(%))	
0問	0.1
1問	0.0
2問	0.2
3問	0.3
4問	0.4
5問	0.6
6問	0.9
7問	1.3
8問	1.7
9問	2.4
10問	3.8
11問	4.8
12問	6.9
13問	8.7
14問	10.0
15問	13.0
16問	14.0
17問	12.9
18問	8.8
19問	9.1

正答数分布グラフ（横軸：正答数、縦軸：割合）



## エ 算数B

平成24年度全国学力・学習状況調査

調査結果概況 [算数B：主として活用]

京都府一児童（公立）

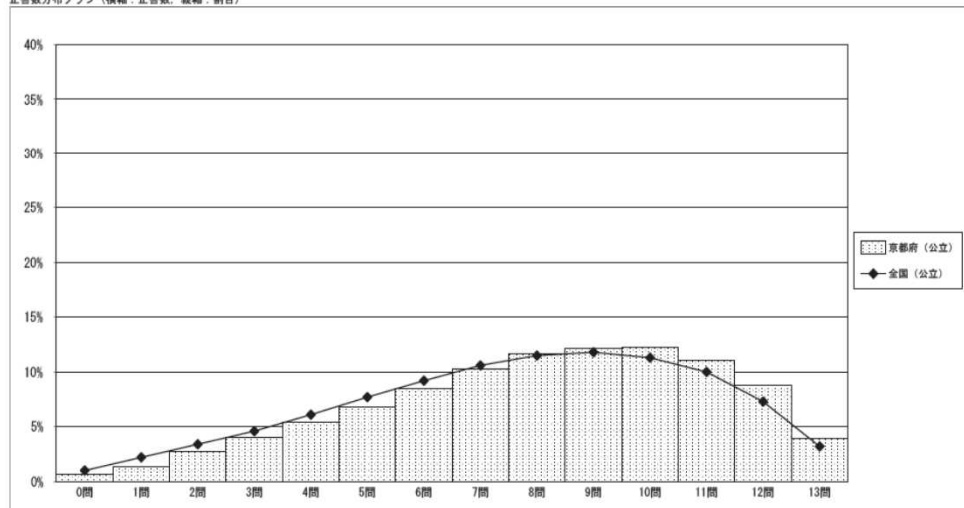
小学校調査

・以下の値／グラフは、4月17日に実施した抽出調査の結果を集計した値（推計値を含む）である。

	児童数	平均正答数	平均正答率 (%)	平均正答率の95%信頼区間 (%)	中央値	標準偏差
京都府（公立）	7,426	8.0 / 13	61.8	60.9 - 62.7	8.0	3.0
全国（公立）	255,151	7.7 / 13	58.9	58.7 - 59.1	8.0	3.1

正答数 (割合(%))	
0問	0.7
1問	1.4
2問	2.7
3問	4.0
4問	5.4
5問	6.8
6問	8.5
7問	10.3
8問	11.7
9問	12.2
10問	12.3
11問	11.1
12問	8.8
13問	3.9

正答数分布グラフ（横軸：正答数、縦軸：割合）



# 才 理科

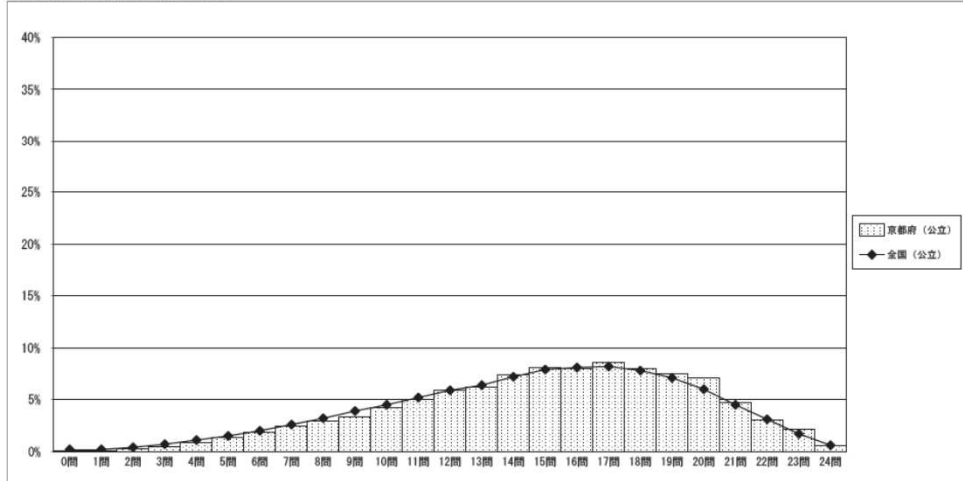
平成24年度全国学力・学習状況調査  
 調査結果概況 [理科]  
 京都府一児童（公立）

小学校調査

・以下の値／グラフは、4月17日に実施した抽出調査の結果を集計した値（推計値を含む）である。

	児童数	平均正答数	平均正答率 (%)	平均正答率の95%信頼区間 (%)	中央値	標準偏差
京都府（公立）	7,428	15.0 / 24	62.4	61.6 - 63.2	15.0	4.6
全国（公立）	254,825	14.6 / 24	60.9	60.8 - 61.1	15.0	4.8

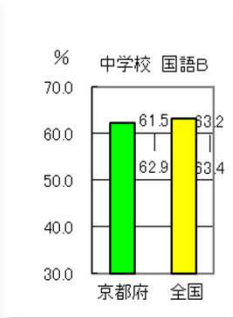
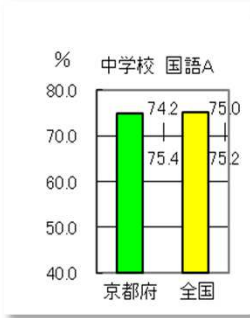
正答数分布グラフ（横軸：正答数、縦軸：割合）



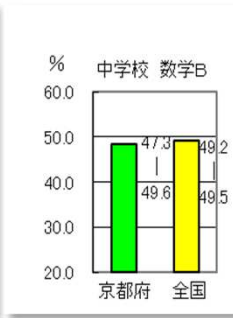
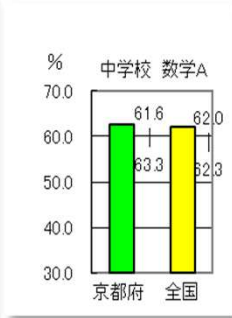
正答数 (割合(%))	
0問	0.1
1問	0.1
2問	0.3
3問	0.5
4問	0.9
5問	1.4
6問	1.8
7問	2.4
8問	2.9
9問	3.3
10問	4.2
11問	5.0
12問	5.9
13問	6.2
14問	7.4
15問	8.1
16問	8.0
17問	8.6
18問	8.0
19問	7.5
20問	7.1
21問	4.7
22問	3.0
23問	2.1
24問	0.6

## 2 中学校の概要

### (1) 国語



### (2) 数学



### (3) 理科

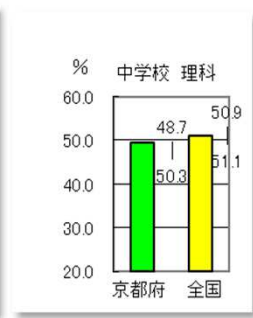


表1 中学校 平均正答率(京都府・全国とも公立学校)

教科等	国語				数学				理科	
	A「知識」		B「活用」		A「知識」		B「活用」		京都府	全国
	京都府	全国	京都府	全国	京都府	全国	京都府	全国		
24年度	74.2~ 75.4	75.0~ 75.2	61.5~ 62.9	63.2~ 63.4	61.6~ 63.3	62.0~ 62.3	47.3~ 49.6	49.2~ 49.5	48.7~ 50.3	50.9~ 51.1
22年度	74.2~ 75.3	75.0~ 75.2	63.4~ 64.8	65.1~ 65.5	62.8~ 64.6	64.4~ 64.8	40.9~ 42.9	43.1~ 43.5	未 実 施	
21年度	75.9	77.0	73.0	74.5	62.3	62.7	55.5	56.9		
20年度	73.5	73.6	61.0	60.8	64.1	63.1	49.5	49.2		
19年度	81.4	81.6	72.0	72.0	72.8	71.9	61.2	60.6		

- 国語A、数学A、数学Bについては、平均正答率が、全国平均の幅の中にあります。
- 国語B、理科については、平均正答率が、全国平均をやや下回り、課題があります。

### (4) 平均正答率を標準化した値の推移

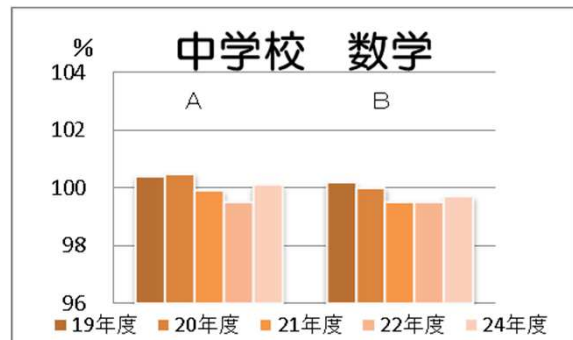
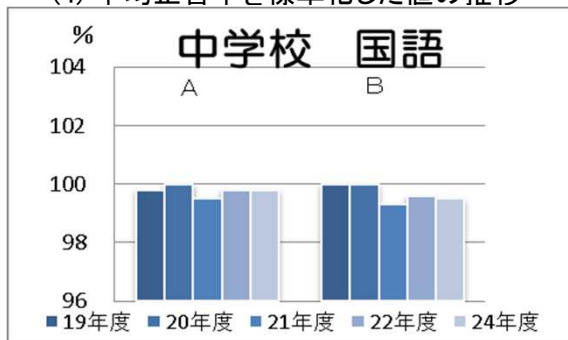


表2 中学校 平均正答率を標準化した値の推移(京都府・全国とも公立学校)

教科等	国語		数学		理科
	A知識	B活用	A知識	B活用	
24年度	99.8	99.5	100.1	99.7	99.3
22年度	99.8	99.6	99.5	99.5	未 実 施
21年度	99.5	99.3	99.9	99.5	
20年度	100.0	100.0	100.5	100.0	
19年度	99.8	100.0	100.4	100.2	

**平均正答率を標準化した値とは**  
平均正答率の推移を比較するため、全国の平均正答率を100とし、標準化したもの。

- 京都府の平均正答率を標準化した値は、数学A以外は100をやや下回っています。
- 平均正答率を標準化した値の推移は、5年間で±1の範囲内にあり、大きな変動はありません。

## (5) 正答数の分布状況 ア 国語A

平成24年度全国学力・学習状況調査

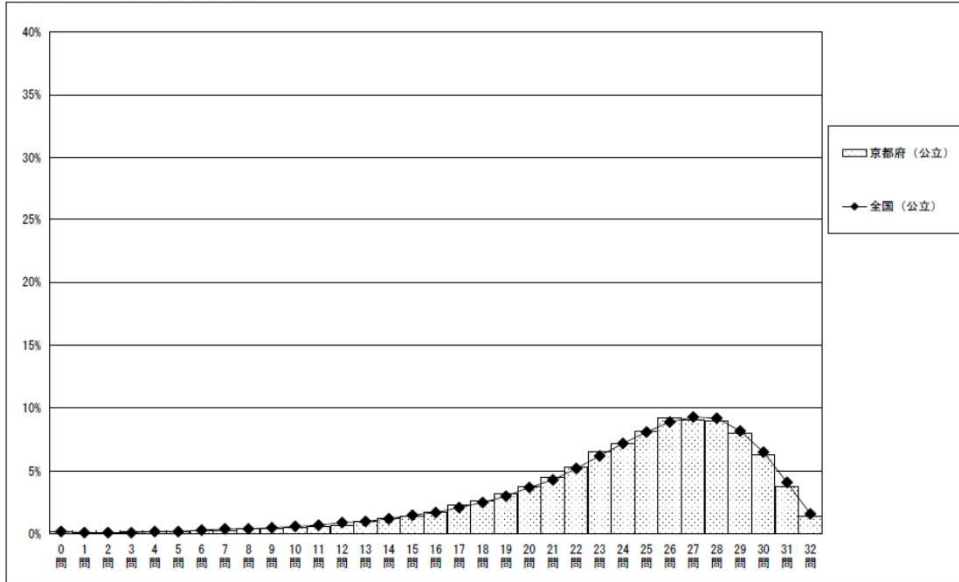
調査結果概況 【国語A：主として知識】  
京都府一生徒（公立）

中学校調査

・以下の値／グラフは、4月17日に実施した抽出調査の結果を集計した値（推計値を含む）である。

	生徒数	平均正答数	平均正答率 (%)	平均正答率の95%信頼区間 (%)	中央値	標準偏差
京都府（公立）	11,365	23.9 / 32	74.8	74.2 — 75.4	25.0	5.5
全国（公立）	424,157	24.0 / 32	75.1	75.0 — 75.2	25.0	5.5

正答数分布グラフ（横軸：正答数、縦軸：割合）



正答数 (割合(%))	
0問	0.2
1問	0.1
2問	0.1
3問	0.2
4問	0.2
5問	0.2
6問	0.3
7問	0.3
8問	0.4
9問	0.4
10問	0.5
11問	0.6
12問	0.7
13問	1.0
14問	1.2
15問	1.4
16問	1.7
17問	2.3
18問	2.6
19問	3.2
20問	3.8
21問	4.5
22問	5.3
23問	6.5
24問	7.2
25問	8.2
26問	9.2
27問	9.1
28問	9.0
29問	8.0
30問	6.3
31問	3.8
32問	1.4

## イ 国語B

平成24年度全国学力・学習状況調査

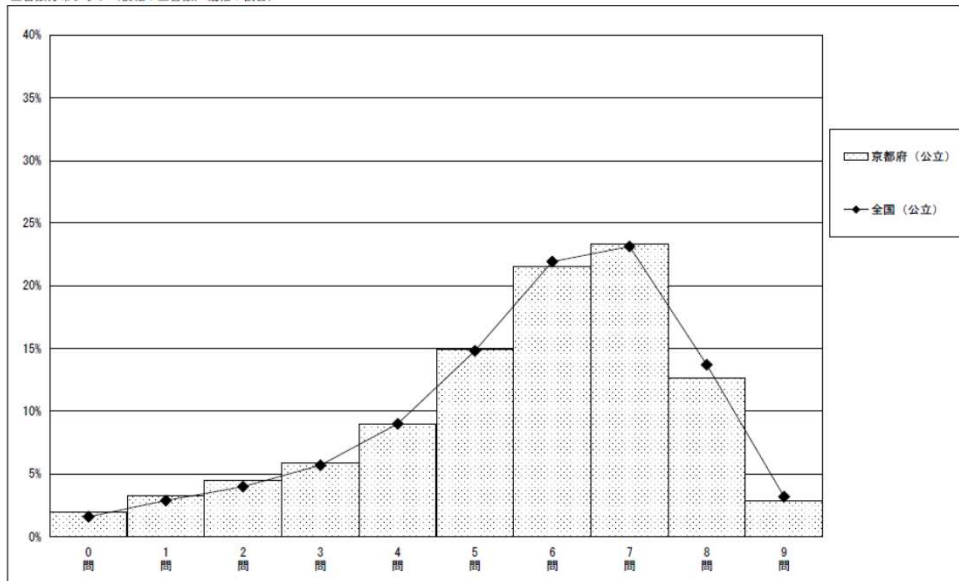
調査結果概況 【国語B：主として活用】  
京都府一生徒（公立）

中学校調査

・以下の値／グラフは、4月17日に実施した抽出調査の結果を集計した値（推計値を含む）である。

	生徒数	平均正答数	平均正答率 (%)	平均正答率の95%信頼区間 (%)	中央値	標準偏差
京都府（公立）	11,383	5.6 / 9	62.2	61.5 — 62.9	6.0	2.0
全国（公立）	424,258	5.7 / 9	63.3	63.2 — 63.4	6.0	2.0

正答数分布グラフ（横軸：正答数、縦軸：割合）



正答数 (割合(%))	
0問	2.0
1問	3.3
2問	4.5
3問	5.9
4問	9.0
5問	14.9
6問	21.5
7問	23.3
8問	12.6
9問	2.9

## ウ 数学A

平成24年度全国学力・学習状況調査

調査結果概況 [数学A：主として知識]

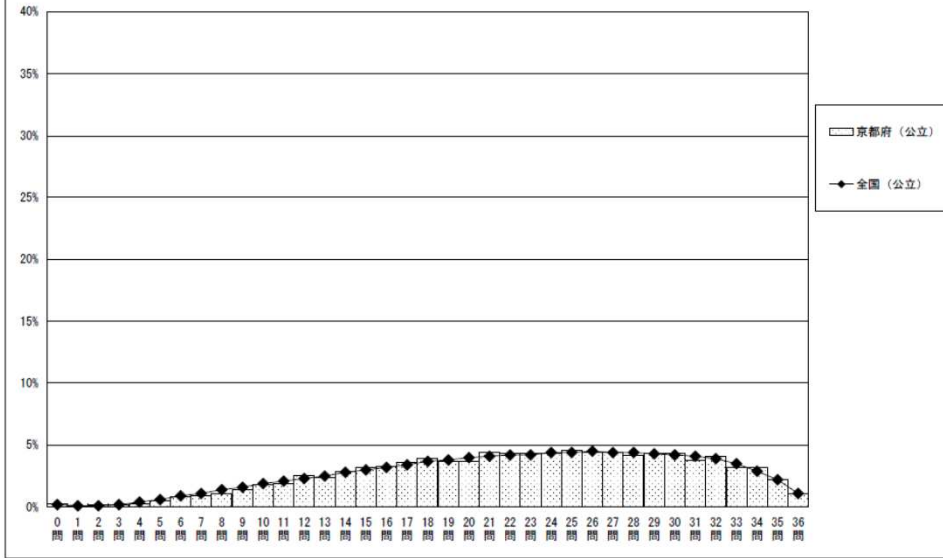
京都府一生徒（公立）

中学校調査

・以下の値／グラフは、4月17日に実施した抽出調査の結果を集計した値（推計値を含む）である。

	生徒数	平均正答数	平均正答率 (%)	平均正答率の95%信頼区間 (%)	中央値	標準偏差
京都府（公立）	11,395	22.5 / 36	62.5	61.6 — 63.3	23.0	7.8
全国（公立）	424,379	22.4 / 36	62.1	62.0 — 62.3	23.0	7.9

正答数分布グラフ（横軸：正答数、縦軸：割合）



正答数 (割合%)	
0問	0.3
1問	0.1
2問	0.2
3問	0.2
4問	0.3
5問	0.5
6問	0.8
7問	0.9
8問	1.1
9問	1.4
10問	1.8
11問	1.9
12問	2.5
13問	2.4
14問	2.9
15問	3.2
16問	3.3
17問	3.6
18問	3.9
19問	3.7
20問	3.7
21問	4.4
22問	4.3
23問	4.3
24問	4.3
25問	4.6
26問	4.4
27問	4.4
28問	4.2
29問	4.3
30問	4.3
31問	3.8
32問	4.1
33問	3.2
34問	3.2
35問	2.2
36問	1.1

## エ 数学B

平成24年度全国学力・学習状況調査

調査結果概況 [数学B：主として活用]

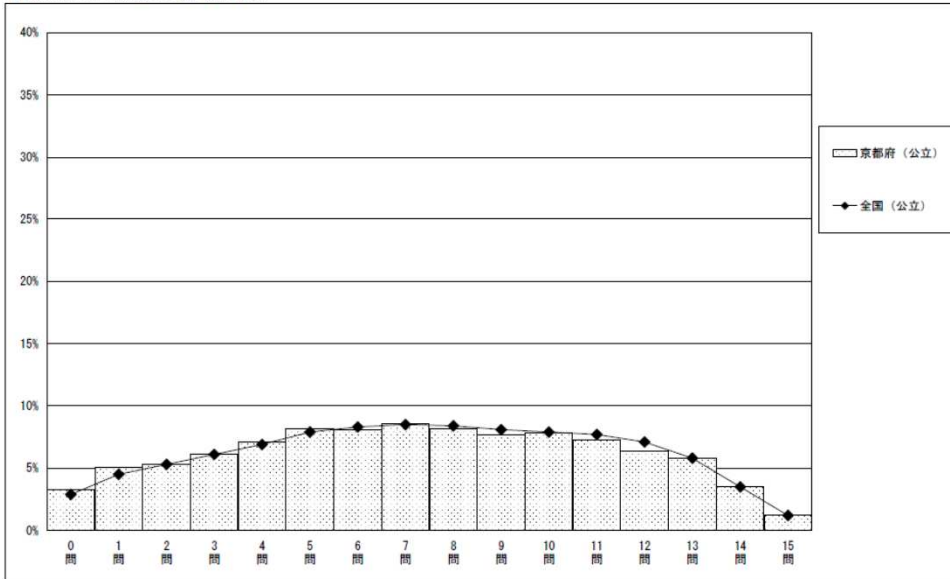
京都府一生徒（公立）

中学校調査

・以下の値／グラフは、4月17日に実施した抽出調査の結果を集計した値（推計値を含む）である。

	生徒数	平均正答数	平均正答率 (%)	平均正答率の95%信頼区間 (%)	中央値	標準偏差
京都府（公立）	11,404	7.3 / 15	48.4	47.3 — 49.6	7.0	3.9
全国（公立）	424,373	7.4 / 15	49.3	49.2 — 49.5	7.0	3.9

正答数分布グラフ（横軸：正答数、縦軸：割合）



正答数 (割合%)	
0問	3.3
1問	5.1
2問	5.3
3問	6.1
4問	7.1
5問	8.2
6問	8.1
7問	8.6
8問	8.2
9問	7.7
10問	7.8
11問	7.3
12問	6.4
13問	5.8
14問	3.5
15問	1.2

# 才 理科

平成24年度全国学力・学習状況調査  
調査結果概況 [理科]  
京都府一生徒(公立)

中学校調査

・以下の値/グラフは、4月17日に実施した抽出調査の結果を集計した値(推計値を含む)である。

	生徒数	平均正答数	平均正答率 (%)	平均正答率の95%信頼区間 (%)		中央値	標準偏差
京都府(公立)	11,404	12.9 / 26	49.5	48.7	50.3	13.0	5.4
全国(公立)	424,320	13.3 / 26	51.0	50.9	51.1	14.0	5.4

正答数 (割合)	割合 (%)
0問	0.6
1問	0.5
2問	1.2
3問	2.0
4問	2.6
5問	3.5
6問	3.7
7問	4.5
8問	4.9
9問	5.3
10問	5.7
11問	5.8
12問	6.1
13問	6.0
14問	6.4
15問	6.3
16問	6.1
17問	5.9
18問	5.5
19問	5.3
20問	4.6
21問	3.2
22問	2.3
23問	1.1
24問	0.6
25問	0.2
26問	0.0

正答数分布グラフ (横軸: 正答数, 縦軸: 割合)

