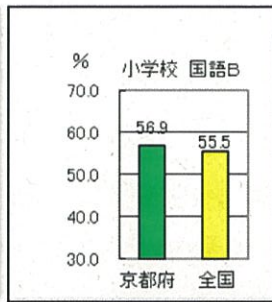
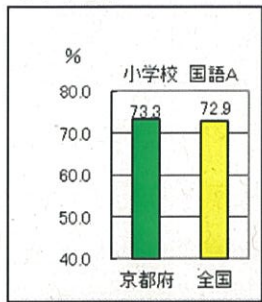


II 教科に関する調査結果の概要

1 小学校の概要

(1) 国語



(2) 算数

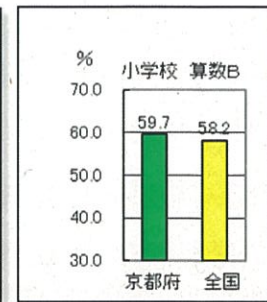
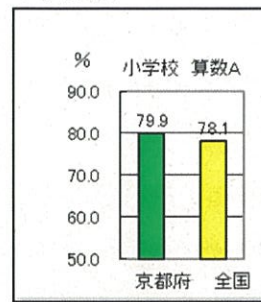


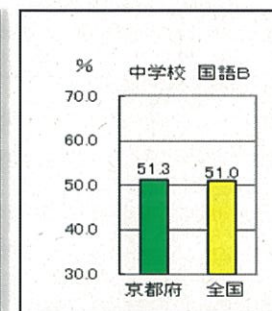
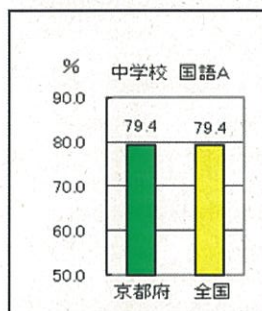
表1 小学校 平均正答率(京都府・全国とも公立学校)

教科等	国語				算数				理科	
	A「知識」		B「活用」		A「知識」		B「活用」		京都府	全国
	京都府	全国	京都府	全国	京都府	全国	京都府	全国		
26年度	73.3	72.9	56.9	55.5	79.9	78.1	59.7	58.2		
25年度	65.8	62.7	52.1	49.4	79.2	77.2	61.1	58.4		
24年度	82.7~ 83.8	81.4~ 81.7	57.2~ 59.1	55.4~ 55.8	75.7~ 77.3	73.1~ 73.5	60.9~ 62.7	58.7~ 59.1	61.6~ 63.2	60.8~ 61.1
22年度	84.8~ 86.2	83.2~ 83.5	79.4~ 81.3	77.7~ 78.0	77.3~ 79.2	74.0~ 74.4	51.6~ 53.9	49.1~ 49.5		
21年度	71.6	69.9	53.4	50.5	82.2	78.7	56.6	54.8		
20年度	68.4	65.4	53.7	50.5	75.3	72.2	53.3	51.6		
19年度	82.8	81.7	64.0	62.0	85.3	82.1	66.4	63.6		

○国語、算数ともに、平均正答率が全国平均を上回っています。

2 中学校の概要

(1) 国語



(2) 数学

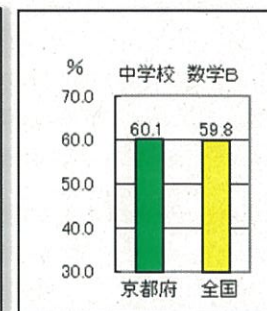
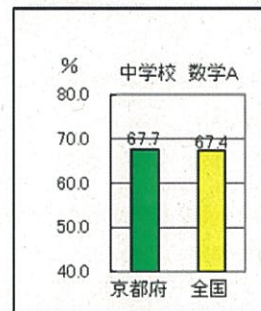


表1 中学校 平均正答率(京都府・全国とも公立学校)

教科等	国語				数学				理科	
	A「知識」		B「活用」		A「知識」		B「活用」		京都府	全国
	京都府	全国	京都府	全国	京都府	全国	京都府	全国		
26年度	79.4	79.4	51.3	51.0	67.7	67.4	60.1	59.8		
25年度	76.3	76.4	68.2	67.4	64.2	63.7	42.9	41.5		
24年度	74.2~ 75.4	75.0~ 75.2	61.5~ 62.9	63.2~ 63.4	61.6~ 63.3	62.0~ 62.3	47.3~ 49.6	49.2~ 49.5	48.7~ 50.3	50.9~ 51.1
22年度	74.2~ 75.3	75.0~ 75.2	63.4~ 64.8	65.1~ 65.5	62.8~ 64.6	64.4~ 64.8	40.9~ 42.9	43.1~ 43.5		
21年度	75.9	77.0	73.0	74.5	62.3	62.7	55.5	56.9		
20年度	73.5	73.6	61.0	60.8	64.1	63.1	49.5	49.2		
19年度	81.4	81.6	72.0	72.0	72.8	71.9	61.2	60.6		

○国語B、数学A、数学Bについては、平均正答率が全国平均をやや上回っています。
○国語Aについては、平均正答率が全国平均と同じ値になっています。

3 小学校 正答数の分布状況

ア 国語A

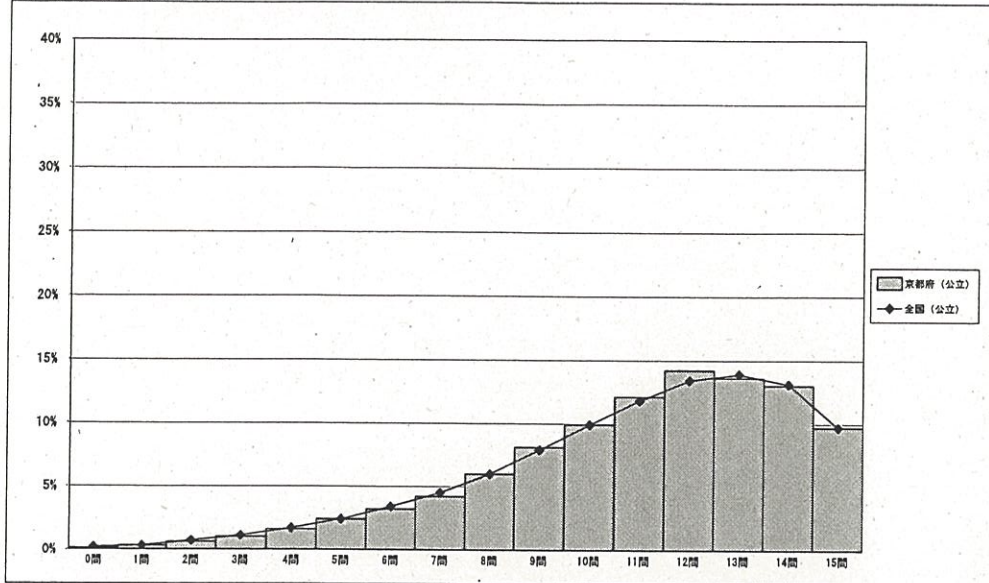
平成26年度全国学力・学習状況調査
調査結果概況 [国語A：主として知識]
京都府一児童（公立）

小学校調査

以下の集計値／グラフは、4月22日に実施した調査の結果を、児童を対象として集計した値である。

	児童数	平均正答数	平均正答率 (%)	中央値	標準偏差
京都府（公立）	21,001	11.0 / 15	73.3	12.0	3.0
全国（公立）	1,090,663	10.9 / 15	72.9	12.0	3.1

正答数分布グラフ（横軸：正答数、縦軸：割合）



正答数	児童数	割合 (%)
0	19	0.1
1	60	0.3
2	116	0.6
3	214	1.0
4	330	1.6
5	500	2.4
6	671	3.2
7	888	4.2
8	1,265	6.0
9	1,698	8.1
10	2,084	9.9
11	2,550	12.1
12	2,977	14.2
13	2,862	13.6
14	2,738	13.0
15	2,029	9.7

イ 国語B

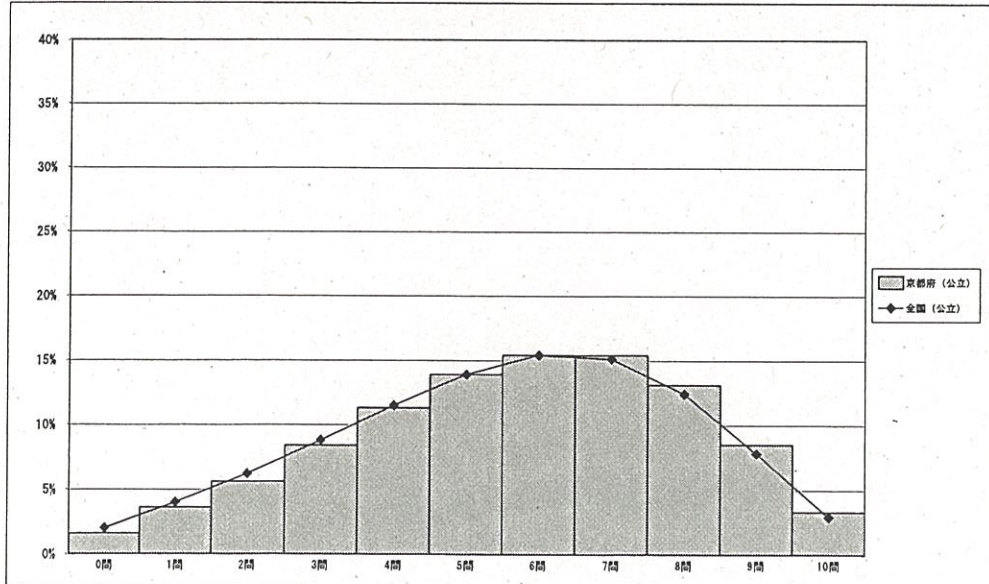
平成26年度全国学力・学習状況調査
調査結果概況 [国語B：主として活用]
京都府一児童（公立）

小学校調査

以下の集計値／グラフは、4月22日に実施した調査の結果を、児童を対象として集計した値である。

	児童数	平均正答数	平均正答率 (%)	中央値	標準偏差
京都府（公立）	20,995	5.7 / 10	56.9	6.0	2.4
全国（公立）	1,090,444	5.5 / 10	55.5	6.0	2.4

正答数分布グラフ（横軸：正答数、縦軸：割合）



正答数	児童数	割合 (%)
0	327	1.6
1	746	3.6
2	1,182	5.6
3	1,768	8.4
4	2,364	11.3
5	2,914	13.9
6	3,235	15.4
7	3,232	15.4
8	2,751	13.1
9	1,777	8.6
10	699	3.3

ウ 算数A

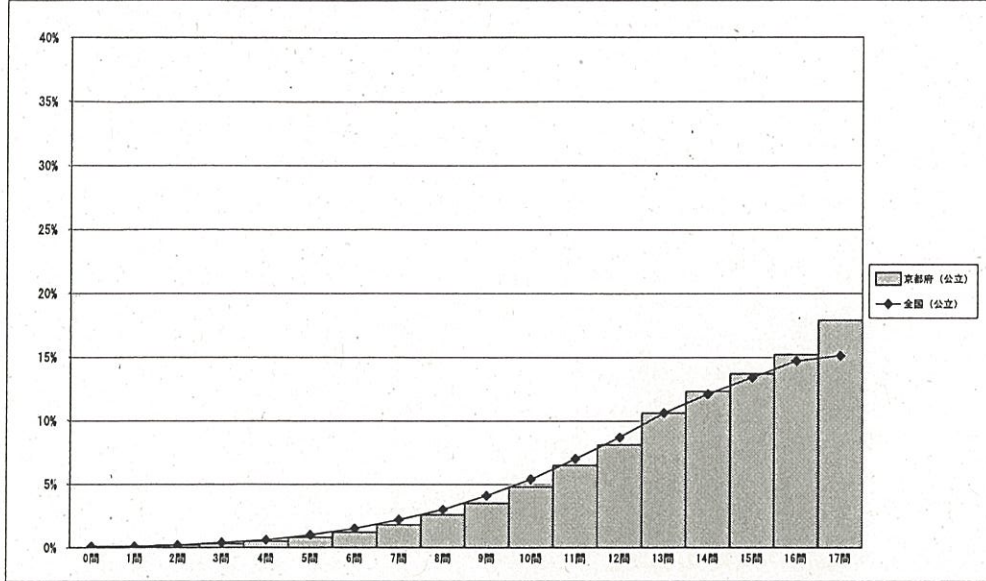
平成26年度全国学力・学習状況調査
調査結果概況 【算数A：主として知識】
京都府一児童（公立）

小学校調査

以下の集計値／グラフは、4月22日に実施した調査の結果を、児童を対象として集計した値である。

	児童数	平均正答数	平均正答率 (%)	中央値	標準偏差
京都府（公立）	21,004	13.6 / 17	79.9	14.0	3.1
全国（公立）	1,080,837	13.2 / 17	77.1	14.0	3.2

正答数分布グラフ（横軸：正答数、縦軸：割合）



正答数集計値 (左：児童数 右：割合 (%))		
0問	7	0.0
1問	14	0.1
2問	33	0.2
3問	67	0.3
4問	108	0.5
5問	169	0.8
6問	250	1.2
7問	375	1.8
8問	545	2.6
9問	727	3.5
10問	1,009	4.8
11問	1,363	6.5
12問	1,703	8.1
13問	2,219	10.6
14問	2,576	12.3
15問	2,884	13.7
16問	3,203	15.2
17問	3,752	17.9

エ 算数B

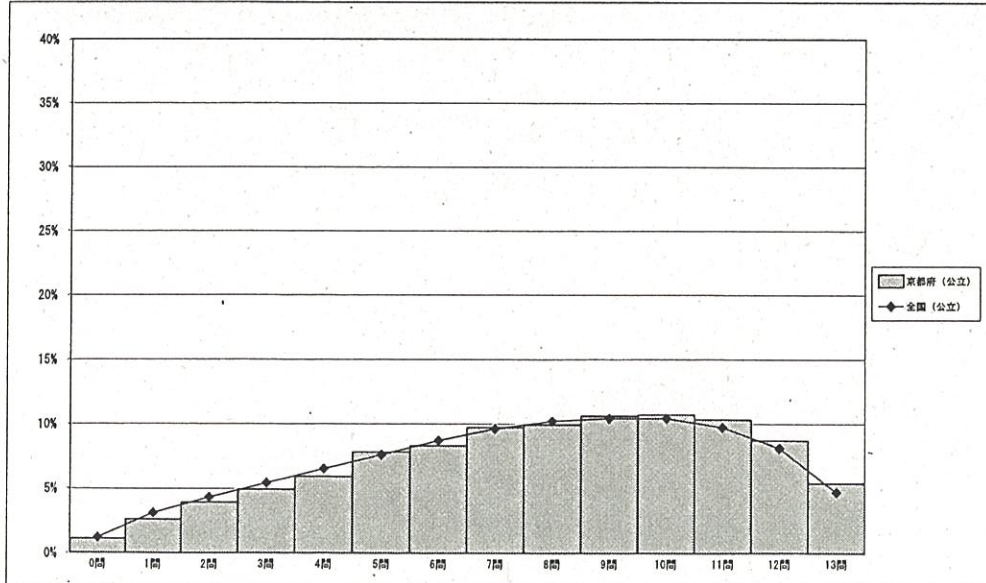
平成26年度全国学力・学習状況調査
調査結果概況 【算数B：主として活用】
京都府一児童（公立）

小学校調査

以下の集計値／グラフは、4月22日に実施した調査の結果を、児童を対象として集計した値である。

	児童数	平均正答数	平均正答率 (%)	中央値	標準偏差
京都府（公立）	20,995	7.8 / 13	59.7	8.0	3.3
全国（公立）	1,080,442	7.5 / 13	58.2	8.0	3.2

正答数分布グラフ（横軸：正答数、縦軸：割合）



正答数集計値 (左：児童数 右：割合 (%))		
0問	232	1.1
1問	555	2.6
2問	821	3.9
3問	1,037	4.9
4問	1,238	5.9
5問	1,633	7.8
6問	1,753	8.3
7問	2,040	9.7
8問	2,085	9.9
9問	2,234	10.6
10問	2,243	10.7
11問	2,167	10.3
12問	1,831	8.7
13問	1,126	5.4

4 中学校 正答数の分布状況

ア 国語A

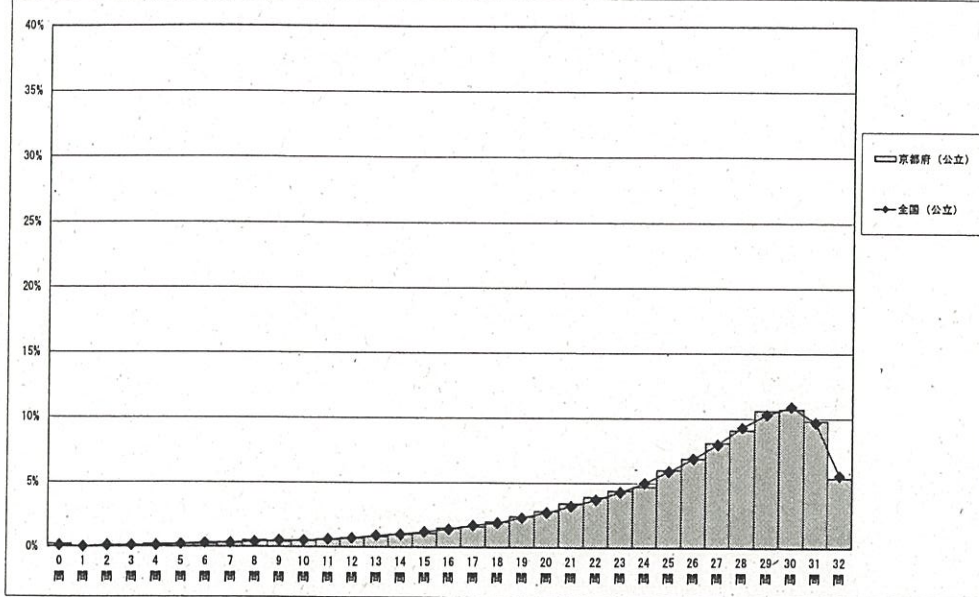
平成26年度全国学力・学習状況調査
調査結果概況 [国語A：主として知識]
京都府一生徒（公立）

中学校調査

以下の集計値／グラフは、4月22日に実施した調査の結果を、生徒を対象として集計した値である。

	生徒数	平均正答数	平均正答率 (%)	中央値	標準偏差
京都府（公立）	19,719	25.4 / 32	79.4	27.0	5.7
全国（公立）	1,017,965	25.4 / 32	79.4	27.0	5.7

正答数分布グラフ（横軸：正答数、縦軸：割合）



正答数集計値 (左：生徒数 右：割合(%))		
0問	30	0.2
1問	4	0.0
2問	7	0.0
3問	23	0.1
4問	35	0.2
5問	39	0.2
6問	35	0.2
7問	58	0.3
8問	89	0.5
9問	82	0.4
10問	104	0.5
11問	113	0.6
12問	129	0.7
13問	156	0.8
14問	196	1.0
15問	225	1.1
16問	288	1.5
17問	325	1.6
18問	396	2.0
19問	470	2.4
20問	556	2.8
21問	665	3.4
22問	763	3.9
23問	871	4.4
24問	927	4.7
25問	1,191	6.0
26問	1,363	6.9
27問	1,601	8.1
28問	1,790	9.1
29問	2,092	10.6
30問	2,101	10.7
31問	1,925	9.8
32問	1,070	5.4

イ 国語B

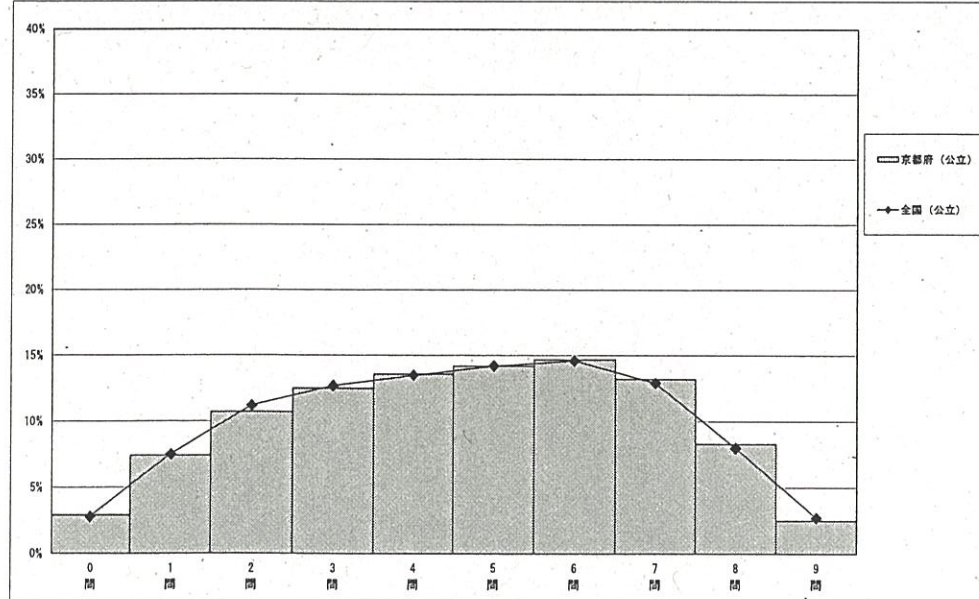
平成26年度全国学力・学習状況調査
調査結果概況 [国語B：主として活用]
京都府一生徒（公立）

中学校調査

以下の集計値／グラフは、4月22日に実施した調査の結果を、生徒を対象として集計した値である。

	生徒数	平均正答数	平均正答率 (%)	中央値	標準偏差
京都府（公立）	19,752	4.6 / 9	51.3	5.0	2.3
全国（公立）	1,016,157	4.6 / 9	51.0	5.0	2.3

正答数分布グラフ（横軸：正答数、縦軸：割合）



正答数集計値 (左：生徒数 右：割合(%))		
0問	572	2.9
1問	1,462	7.4
2問	2,107	10.7
3問	2,473	12.5
4問	2,688	13.6
5問	2,800	14.2
6問	2,902	14.7
7問	2,613	13.2
8問	1,635	8.3
9問	500	2.5

ウ 数学A

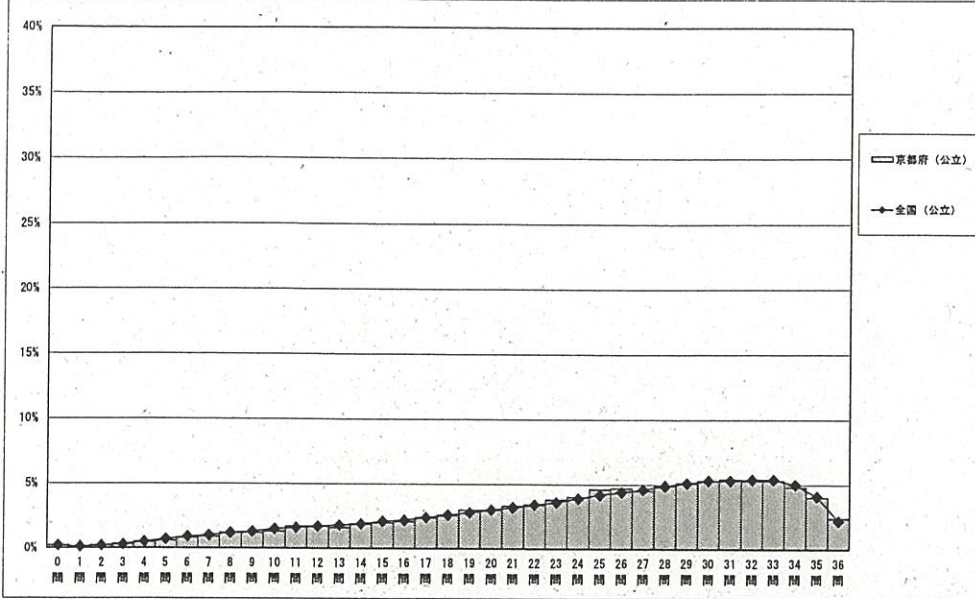
平成26年度全国学力・学習状況調査
調査結果概況 【数学A：主として知識】
 京都府一生徒（公立）

中学校調査

以下の集計値／グラフは、4月22日に実施した調査の結果を、生徒を対象として集計した値である。

	生徒数	平均正答数	平均正答率 (%)	中央値	標準偏差
京都府（公立）	19,773	24.4 / 36	67.7	26.0	8.1
全国（公立）	1,018,928	24.1 / 36	67.4	26.0	8.2

正答数分布グラフ（横軸：正答数、縦軸：割合）



正答数集計値 (左：生徒数 右：割合(%))		
0問	45	0.2
1問	17	0.1
2問	35	0.2
3問	60	0.3
4問	91	0.5
5問	116	0.6
6問	156	0.8
7問	173	0.9
8問	228	1.2
9問	235	1.2
10問	258	1.3
11問	341	1.7
12問	335	1.7
13問	318	1.6
14問	372	1.9
15問	405	2.0
16問	433	2.1
17問	472	2.4
18問	522	2.6
19問	588	3.0
20問	589	3.0
21問	645	3.3
22問	678	3.4
23問	742	3.8
24問	797	4.0
25問	904	4.6
26問	935	4.7
27問	899	4.5
28問	971	4.9
29問	1,002	5.1
30問	1,039	5.3
31問	1,058	5.4
32問	1,054	5.3
33問	1,055	5.3
34問	958	4.8
35問	789	4.0
36問	465	2.4

エ 数学B

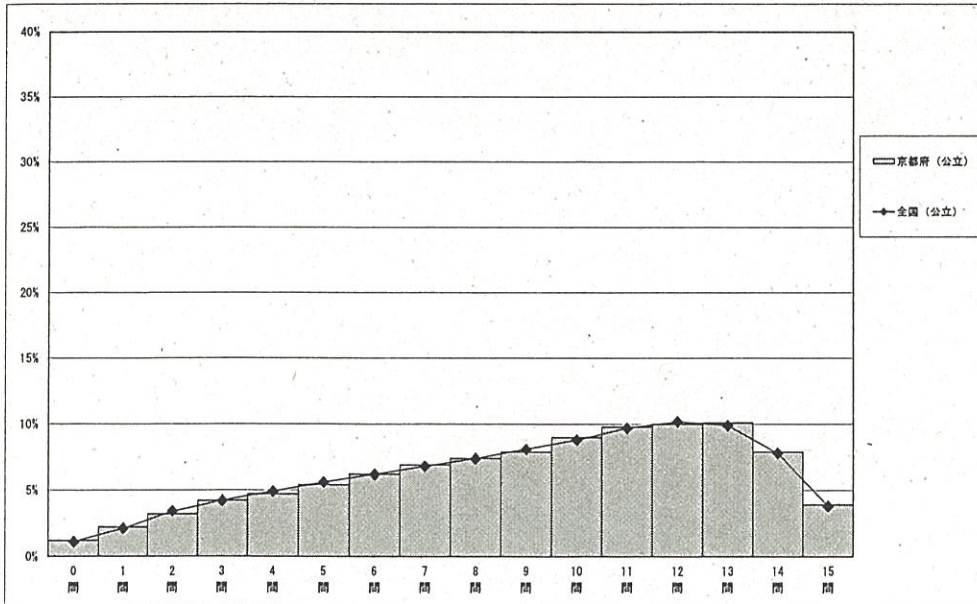
平成26年度全国学力・学習状況調査
調査結果概況 【数学B：主として活用】
 京都府一生徒（公立）

中学校調査

以下の集計値／グラフは、4月22日に実施した調査の結果を、生徒を対象として集計した値である。

	生徒数	平均正答数	平均正答率 (%)	中央値	標準偏差
京都府（公立）	19,778	9.0 / 15	60.1	10.0	3.9
全国（公立）	1,018,365	9.0 / 15	59.8	10.0	3.9

正答数分布グラフ（横軸：正答数、縦軸：割合）



正答数集計値 (左：生徒数 右：割合(%))		
0問	247	1.2
1問	431	2.2
2問	634	3.2
3問	827	4.2
4問	924	4.7
5問	1,063	5.4
6問	1,226	6.2
7問	1,372	6.9
8問	1,463	7.4
9問	1,565	7.9
10問	1,786	9.0
11問	1,956	9.8
12問	1,976	10.0
13問	1,990	10.1
14問	1,565	7.9
15問	773	3.9