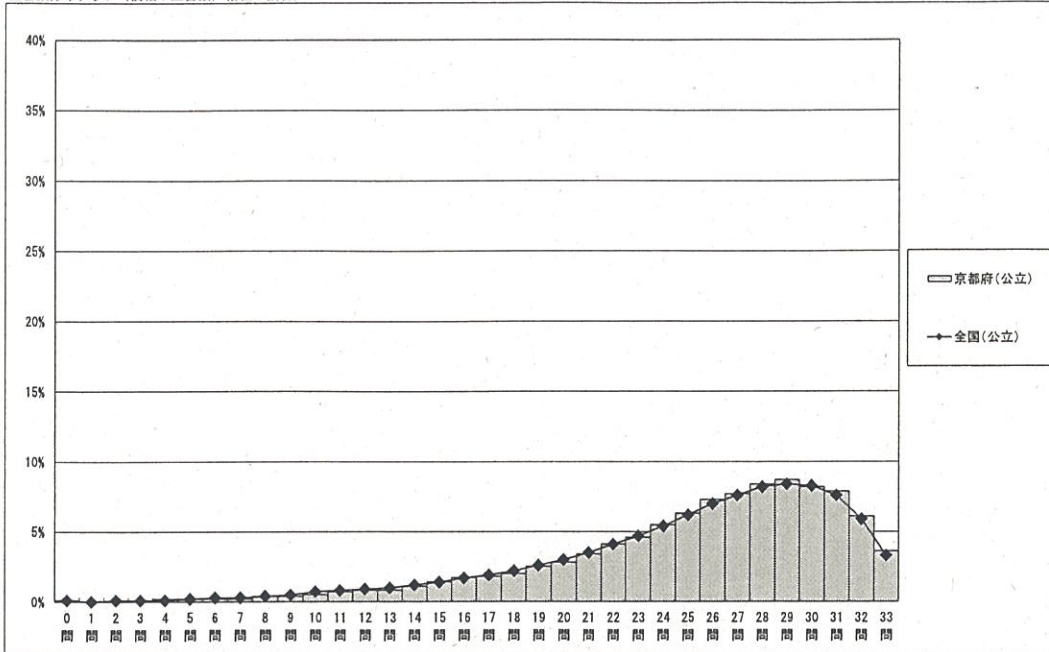


#### 4 中学校 正答数の分布状況

##### ア 国語A

|         | 生徒数       | 平均正答数     | 平均正答率 (%) | 中央値  | 標準偏差 |
|---------|-----------|-----------|-----------|------|------|
| 京都府(公立) | 19,732    | 25.3 / 33 | 76.7      | 27.0 | 5.8  |
| 全国(公立)  | 1,016,451 | 25.0 / 33 | 75.8      | 26.0 | 6.0  |

正答数分布グラフ (横軸: 正答数, 縦軸: 割合)

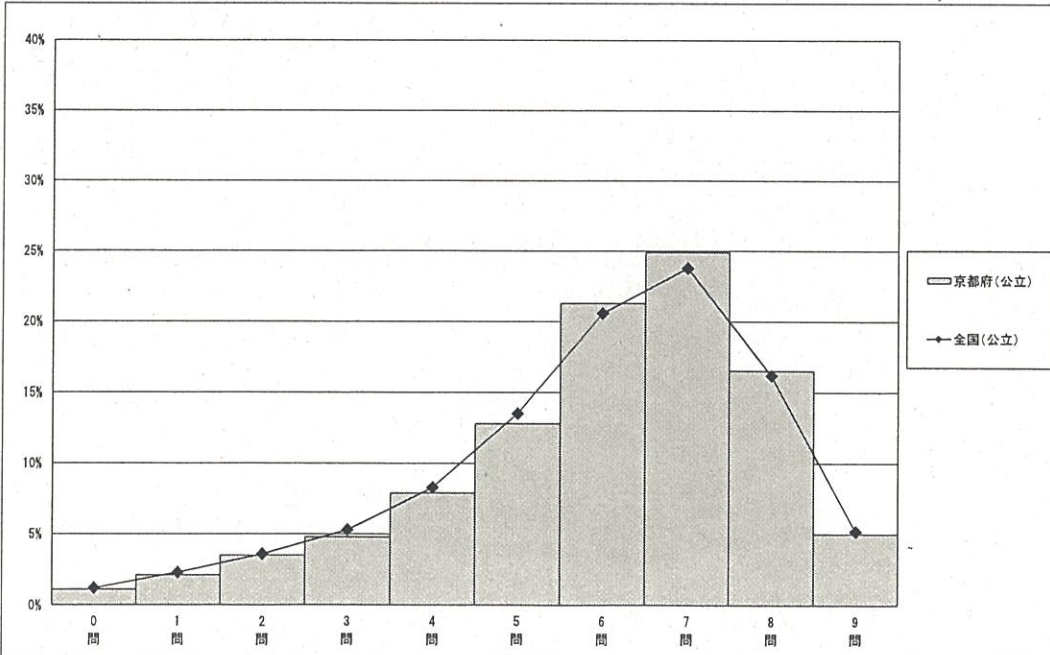


| 正答数集計値<br>(左: 生徒数 右: 割合(%) ) |       |     |
|------------------------------|-------|-----|
| 0問                           | 18    | 0.1 |
| 1問                           | 5     | 0.0 |
| 2問                           | 9     | 0.0 |
| 3問                           | 25    | 0.1 |
| 4問                           | 31    | 0.2 |
| 5問                           | 35    | 0.2 |
| 6問                           | 43    | 0.2 |
| 7問                           | 49    | 0.2 |
| 8問                           | 72    | 0.4 |
| 9問                           | 75    | 0.4 |
| 10問                          | 107   | 0.5 |
| 11問                          | 133   | 0.7 |
| 12問                          | 156   | 0.8 |
| 13問                          | 165   | 0.8 |
| 14問                          | 219   | 1.1 |
| 15問                          | 269   | 1.4 |
| 16問                          | 335   | 1.7 |
| 17問                          | 363   | 1.8 |
| 18問                          | 398   | 2.0 |
| 19問                          | 497   | 2.5 |
| 20問                          | 561   | 2.8 |
| 21問                          | 673   | 3.4 |
| 22問                          | 817   | 4.1 |
| 23問                          | 903   | 4.6 |
| 24問                          | 1,091 | 5.5 |
| 25問                          | 1,242 | 6.3 |
| 26問                          | 1,446 | 7.3 |
| 27問                          | 1,521 | 7.7 |
| 28問                          | 1,658 | 8.4 |
| 29問                          | 1,725 | 8.7 |
| 30問                          | 1,624 | 8.2 |
| 31問                          | 1,549 | 7.9 |
| 32問                          | 1,200 | 6.1 |
| 33問                          | 718   | 3.6 |

##### イ 国語B

|         | 生徒数       | 平均正答数   | 平均正答率 (%) | 中央値 | 標準偏差 |
|---------|-----------|---------|-----------|-----|------|
| 京都府(公立) | 19,751    | 6.0 / 9 | 66.5      | 6.0 | 1.9  |
| 全国(公立)  | 1,016,575 | 5.9 / 9 | 65.8      | 6.0 | 2.0  |

正答数分布グラフ (横軸: 正答数, 縦軸: 割合)

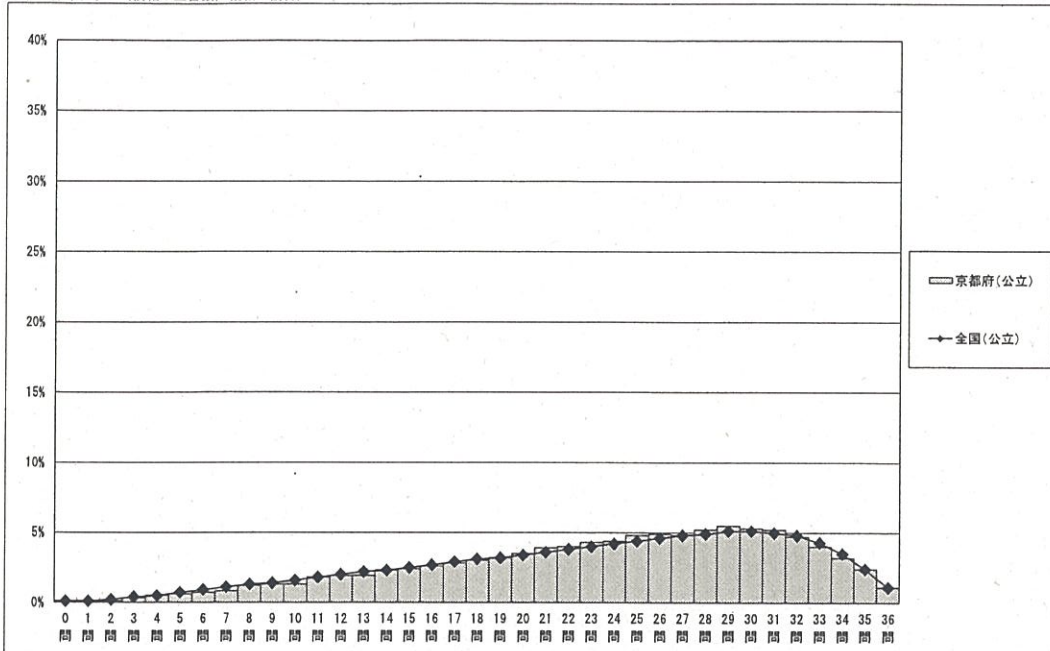


| 正答数集計値<br>(左: 生徒数 右: 割合(%) ) |       |      |
|------------------------------|-------|------|
| 0問                           | 212   | 1.1  |
| 1問                           | 421   | 2.1  |
| 2問                           | 689   | 3.5  |
| 3問                           | 950   | 4.8  |
| 4問                           | 1,557 | 7.9  |
| 5問                           | 2,538 | 12.8 |
| 6問                           | 4,215 | 21.3 |
| 7問                           | 4,925 | 24.9 |
| 8問                           | 3,260 | 16.5 |
| 9問                           | 984   | 5.0  |

## ウ 数学A

|         | 生徒数       | 平均正答数     | 平均正答率 (%) | 中央値  | 標準偏差 |
|---------|-----------|-----------|-----------|------|------|
| 京都府(公立) | 19,770    | 23.5 / 36 | 65.3      | 25.0 | 7.7  |
| 全国(公立)  | 1,016,737 | 23.2 / 36 | 64.4      | 24.0 | 8.0  |

正答数分布グラフ (横軸: 正答数, 縦軸: 割合)

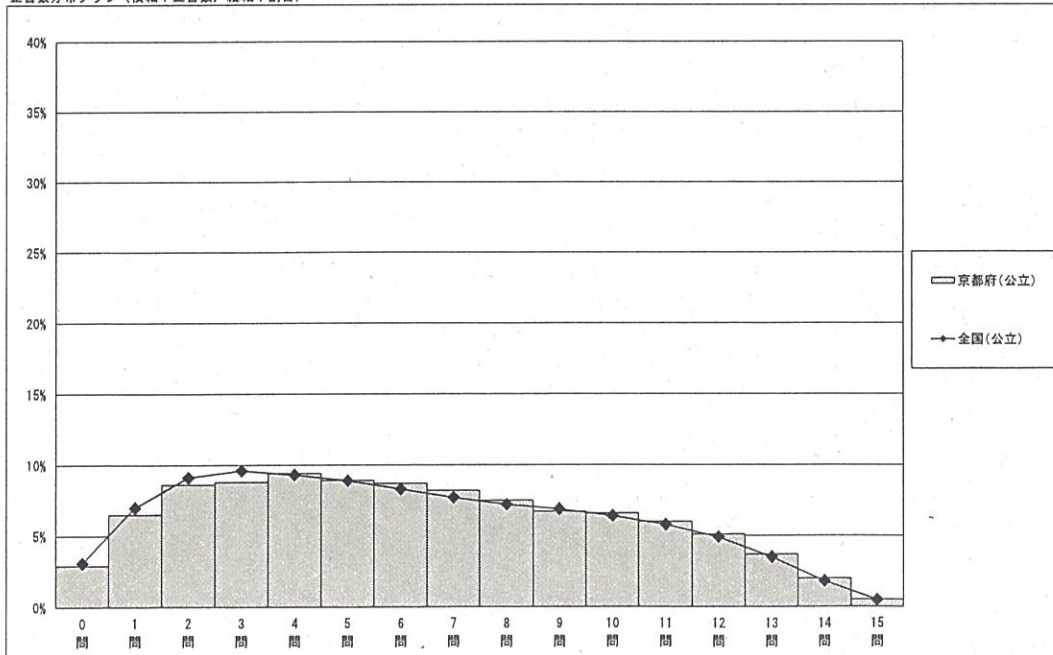


| 正答数集計値<br>(左: 生徒数 右: 割合(%)) |       |     |
|-----------------------------|-------|-----|
| 0問                          | 26    | 0.1 |
| 1問                          | 22    | 0.1 |
| 2問                          | 28    | 0.1 |
| 3問                          | 57    | 0.3 |
| 4問                          | 90    | 0.5 |
| 5問                          | 113   | 0.6 |
| 6問                          | 137   | 0.7 |
| 7問                          | 164   | 0.8 |
| 8問                          | 229   | 1.2 |
| 9問                          | 253   | 1.3 |
| 10問                         | 265   | 1.3 |
| 11問                         | 354   | 1.8 |
| 12問                         | 371   | 1.9 |
| 13問                         | 381   | 1.9 |
| 14問                         | 462   | 2.3 |
| 15問                         | 469   | 2.4 |
| 16問                         | 506   | 2.6 |
| 17問                         | 557   | 2.8 |
| 18問                         | 595   | 3.0 |
| 19問                         | 624   | 3.2 |
| 20問                         | 685   | 3.5 |
| 21問                         | 770   | 3.9 |
| 22問                         | 792   | 4.0 |
| 23問                         | 854   | 4.3 |
| 24問                         | 863   | 4.4 |
| 25問                         | 951   | 4.8 |
| 26問                         | 961   | 4.9 |
| 27問                         | 951   | 4.8 |
| 28問                         | 1,021 | 5.2 |
| 29問                         | 1,086 | 5.5 |
| 30問                         | 1,039 | 5.3 |
| 31問                         | 1,035 | 5.2 |
| 32問                         | 939   | 4.7 |
| 33問                         | 789   | 4.0 |
| 34問                         | 636   | 3.2 |
| 35問                         | 469   | 2.4 |
| 36問                         | 226   | 1.1 |

## エ 数学B

|         | 生徒数       | 平均正答数    | 平均正答率 (%) | 中央値 | 標準偏差 |
|---------|-----------|----------|-----------|-----|------|
| 京都府(公立) | 19,778    | 6.4 / 15 | 42.5      | 6.0 | 3.7  |
| 全国(公立)  | 1,016,548 | 6.2 / 15 | 41.6      | 6.0 | 3.8  |

正答数分布グラフ (横軸: 正答数, 縦軸: 割合)

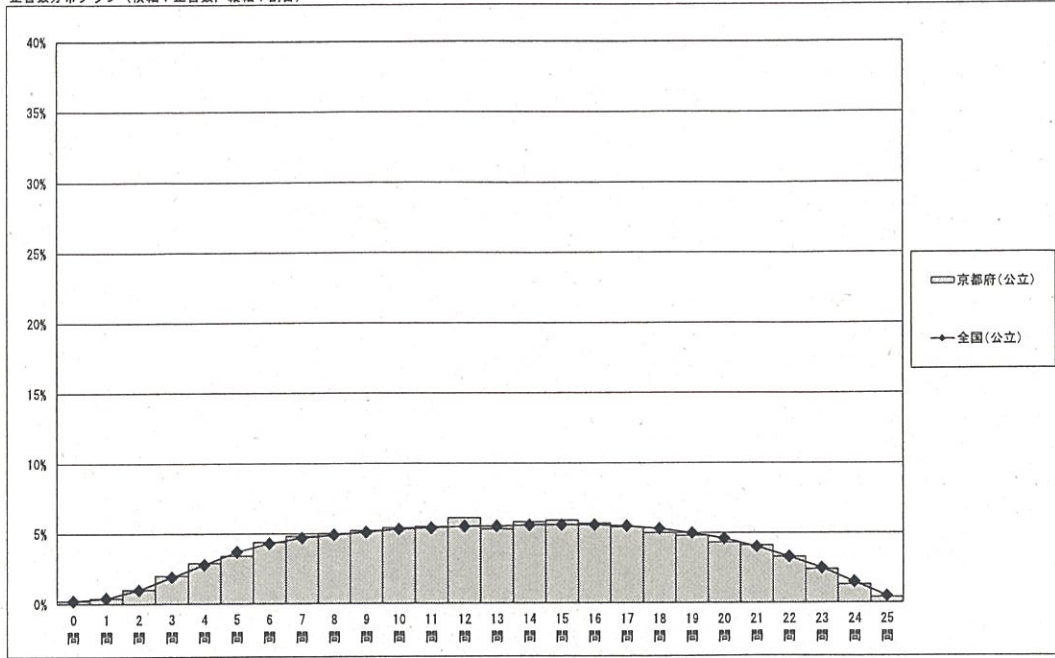


| 正答数集計値<br>(左: 生徒数 右: 割合(%)) |       |     |
|-----------------------------|-------|-----|
| 0問                          | 564   | 2.9 |
| 1問                          | 1,291 | 6.5 |
| 2問                          | 1,695 | 8.6 |
| 3問                          | 1,748 | 8.8 |
| 4問                          | 1,861 | 9.4 |
| 5問                          | 1,753 | 8.9 |
| 6問                          | 1,722 | 8.7 |
| 7問                          | 1,619 | 8.2 |
| 8問                          | 1,481 | 7.5 |
| 9問                          | 1,333 | 6.7 |
| 10問                         | 1,306 | 6.6 |
| 11問                         | 1,178 | 6.0 |
| 12問                         | 1,004 | 5.1 |
| 13問                         | 729   | 3.7 |
| 14問                         | 395   | 2.0 |
| 15問                         | 99    | 0.5 |

# 才 理科

|         | 生徒数       | 平均正答数     | 平均正答率 (%) | 中央値  | 標準偏差 |
|---------|-----------|-----------|-----------|------|------|
| 京都府(公立) | 19,790    | 13.2 / 25 | 52.6      | 13.0 | 5.7  |
| 全国(公立)  | 1,016,572 | 13.3 / 25 | 53.0      | 13.0 | 5.7  |

正答数分布グラフ (横軸: 正答数, 縦軸: 割合)



| 正答数集計値             |       |     |
|--------------------|-------|-----|
| (左: 生徒数 右: 割合 (%)) |       |     |
| 0問                 | 43    | 0.2 |
| 1問                 | 70    | 0.4 |
| 2問                 | 207   | 1.0 |
| 3問                 | 391   | 2.0 |
| 4問                 | 578   | 2.9 |
| 5問                 | 681   | 3.4 |
| 6問                 | 869   | 4.4 |
| 7問                 | 944   | 4.8 |
| 8問                 | 987   | 5.0 |
| 9問                 | 1,026 | 5.2 |
| 10問                | 1,074 | 5.4 |
| 11問                | 1,090 | 5.5 |
| 12問                | 1,202 | 6.1 |
| 13問                | 1,051 | 5.3 |
| 14問                | 1,144 | 5.8 |
| 15問                | 1,158 | 5.9 |
| 16問                | 1,137 | 5.7 |
| 17問                | 1,069 | 5.4 |
| 18問                | 997   | 5.0 |
| 19問                | 951   | 4.8 |
| 20問                | 857   | 4.3 |
| 21問                | 809   | 4.1 |
| 22問                | 650   | 3.3 |
| 23問                | 466   | 2.4 |
| 24問                | 264   | 1.3 |
| 25問                | 75    | 0.4 |