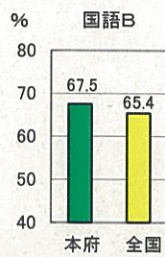
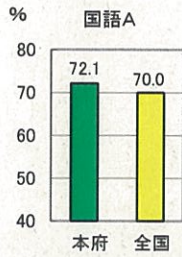


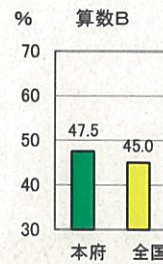
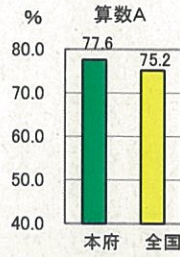
## II 教科に関する調査結果の概要

### 1 小学校の概要

#### (1) 国語



#### (2) 算数



#### (3) 理科

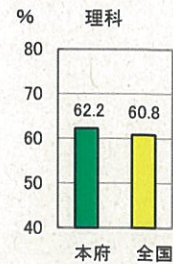


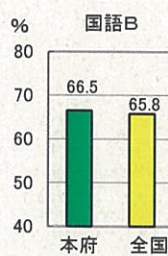
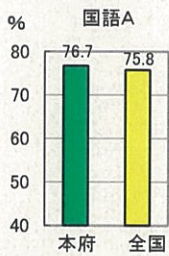
表1 小学校 平均正答率(京都府・全国とも公立学校)

教科等	国語				算数				理科	
	A「知識」		B「活用」		A「知識」		B「活用」		京都府	全国
	京都府	全国	京都府	全国	京都府	全国	京都府	全国		
27年度	72.1	70.0	67.5	65.4	77.6	75.2	47.5	45.0	62.2	60.8
26年度	73.3	72.9	56.9	55.5	79.9	78.1	59.7	58.2		
25年度	65.8	62.7	52.1	49.4	79.2	77.2	61.1	58.4		
24年度	82.7~ 83.8	81.4~ 81.7	57.2~ 59.1	55.4~ 55.8	75.7~ 77.3	73.1~ 73.5	60.9~ 62.7	58.7~ 59.1	61.6~ 63.2	60.8~ 61.1
22年度	84.8~ 86.2	83.2~ 83.5	79.4~ 81.3	77.7~ 78.0	77.3~ 79.2	74.0~ 74.4	51.6~ 53.9	49.1~ 49.5		
21年度	71.6	69.9	53.4	50.5	82.2	78.7	56.6	54.8		
20年度	68.4	65.4	53.7	50.5	75.3	72.2	53.3	51.6		
19年度	82.8	81.7	64.0	62.0	85.3	82.1	66.4	63.6		

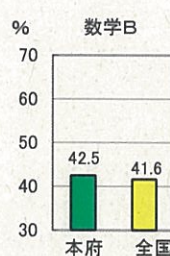
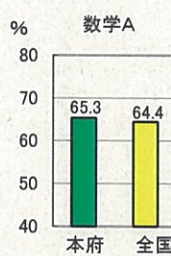
○国語A、国語B、算数A、算数B、理科ともに、平均正答率が全国平均を上回っています。

### 2 中学校の概要

#### (1) 国語



#### (2) 数学



#### (3) 理科

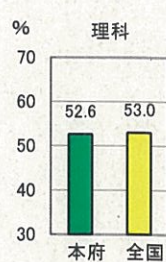


表2 中学校 平均正答率(京都府・全国とも公立学校)

教科等	国語				数学				理科	
	A「知識」		B「活用」		A「知識」		B「活用」		京都府	全国
	京都府	全国	京都府	全国	京都府	全国	京都府	全国		
27年度	76.7	75.8	66.5	65.8	65.3	64.4	42.5	41.6	52.6	53.0
26年度	79.4	79.4	51.3	51.0	67.7	67.4	60.1	59.8		
25年度	76.3	76.4	68.2	67.4	64.2	63.7	42.9	41.5		
24年度	74.2~ 75.4	75.0~ 75.2	61.5~ 62.9	63.2~ 63.4	61.6~ 63.3	62.0~ 62.3	47.3~ 49.6	49.2~ 49.5	48.7~ 50.3	50.9~ 51.1
22年度	74.2~ 75.3	75.0~ 75.2	63.4~ 64.8	65.1~ 65.5	62.8~ 64.6	64.4~ 64.8	40.9~ 42.9	43.1~ 43.5		
21年度	75.9	77.0	73.0	74.5	62.3	62.7	55.5	56.9		
20年度	73.5	73.6	61.0	60.8	64.1	63.1	49.5	49.2		
19年度	81.4	81.6	72.0	72.0	72.8	71.9	61.2	60.6		

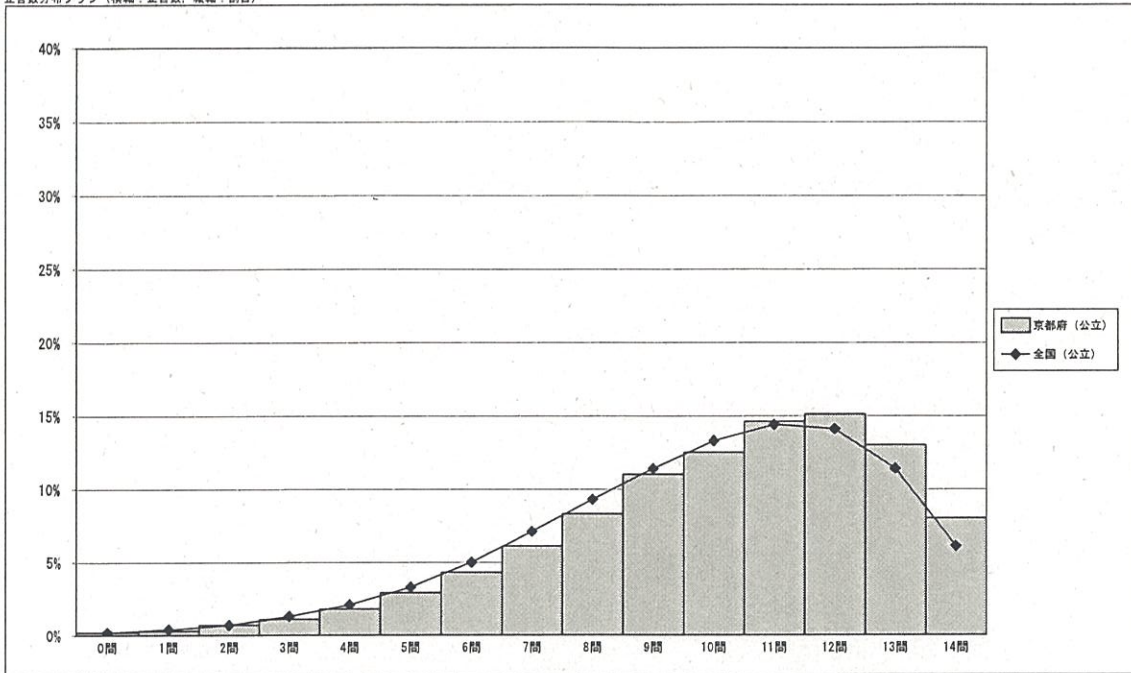
○国語A、国語B、数学A、数学Bについては、平均正答率が全国平均を上回っています。  
○理科については、平均正答率が全国平均をやや下回っています。

### 3 小学校 正答数の分布状況

#### ア 国語A

	児童数	平均正答数	平均正答率 (%)	中央値	標準偏差
京都府 (公立)	20,680	10.1 / 14	72.1	11.0	2.8
全国 (公立)	1,061,264	9.8 / 14	70.0	10.0	2.8

正答数分布グラフ (横軸: 正答数, 縦軸: 割合)

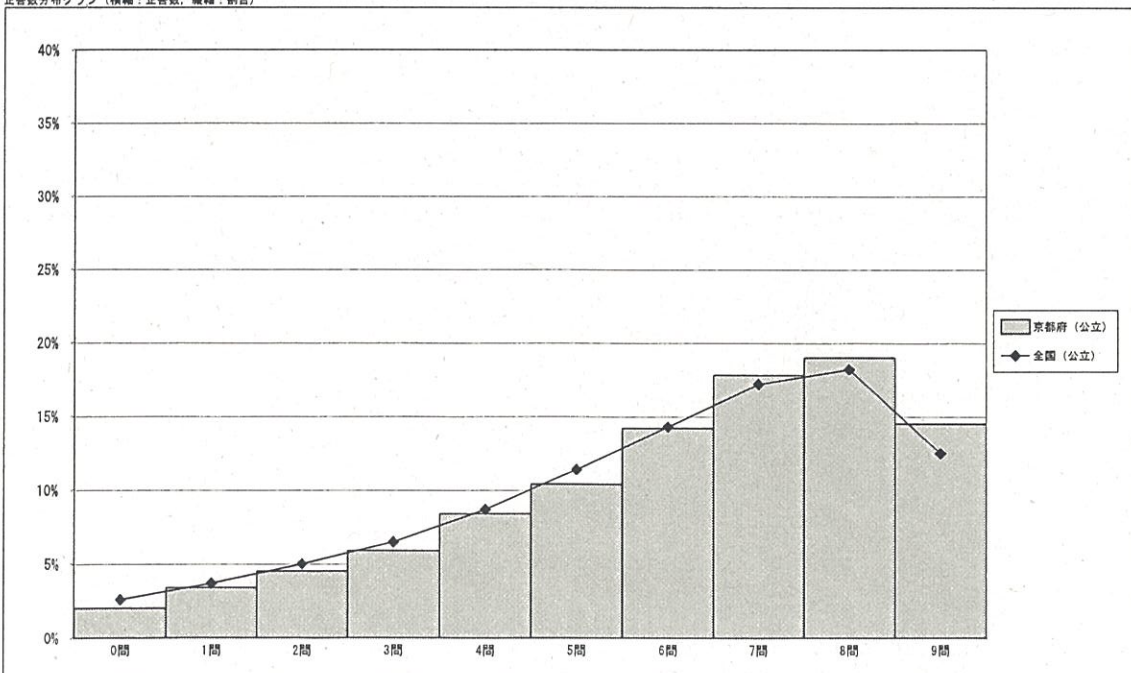


正答数	児童数	割合 (%)
0	34	0.2
1	68	0.3
2	136	0.7
3	236	1.1
4	374	1.8
5	599	2.9
6	896	4.3
7	1,269	6.1
8	1,720	8.3
9	2,271	11.0
10	2,587	12.5
11	3,018	14.6
12	3,125	15.1
13	2,697	13.0
14	1,650	8.0

#### イ 国語B

	児童数	平均正答数	平均正答率 (%)	中央値	標準偏差
京都府 (公立)	20,673	6.1 / 9	67.5	7.0	2.3
全国 (公立)	1,061,093	5.2 / 9	65.4	6.0	2.4

正答数分布グラフ (横軸: 正答数, 縦軸: 割合)

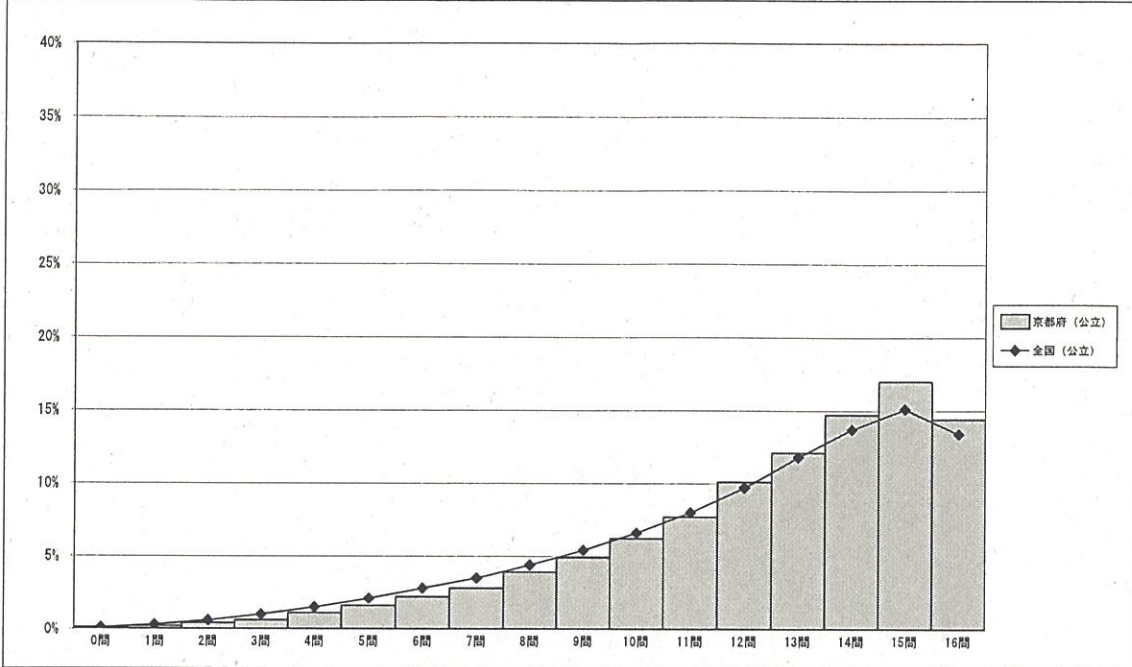


正答数	児童数	割合 (%)
0	416	2.0
1	699	3.4
2	928	4.6
3	1,224	5.9
4	1,736	8.4
5	2,154	10.4
6	2,932	14.2
7	3,671	17.8
8	3,921	19.0
9	2,992	14.6

## ウ 算数A

	児童数	平均正答数	平均正答率 (%)	中央値	標準偏差
京都府(公立)	20,680	12.4 / 16	77.6	13.0	3.2
全国(公立)	1,061,301	12.0 / 16	75.2	13.0	3.4

正答数分布グラフ (横軸: 正答数, 縦軸: 割合)

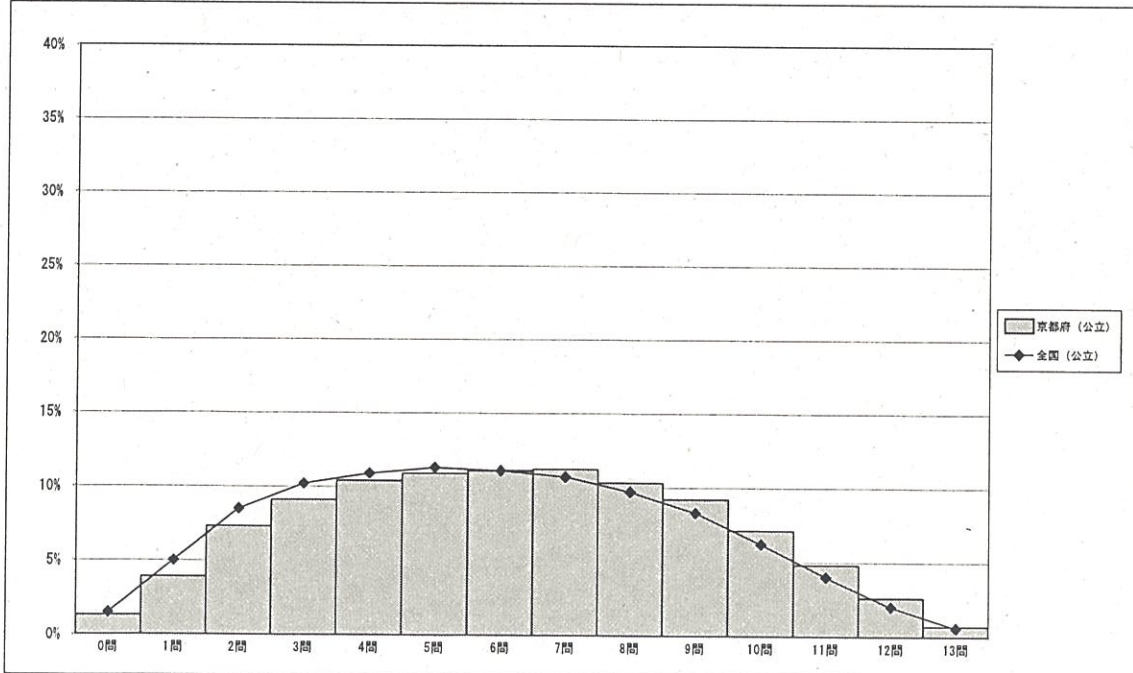


正答数	児童数	割合 (%)
0	22	0.1
1	36	0.2
2	74	0.4
3	124	0.6
4	222	1.1
5	325	1.6
6	463	2.2
7	675	2.8
8	816	3.9
9	1,006	4.9
10	1,277	6.2
11	1,589	7.7
12	2,098	10.1
13	2,503	12.1
14	3,043	14.7
15	3,520	17.0
16	2,987	14.4

## エ 算数B

	児童数	平均正答数	平均正答率 (%)	中央値	標準偏差
京都府(公立)	20,674	6.2 / 13	47.5	6.0	3.0
全国(公立)	1,061,053	5.9 / 13	45.0	6.0	3.0

正答数分布グラフ (横軸: 正答数, 縦軸: 割合)

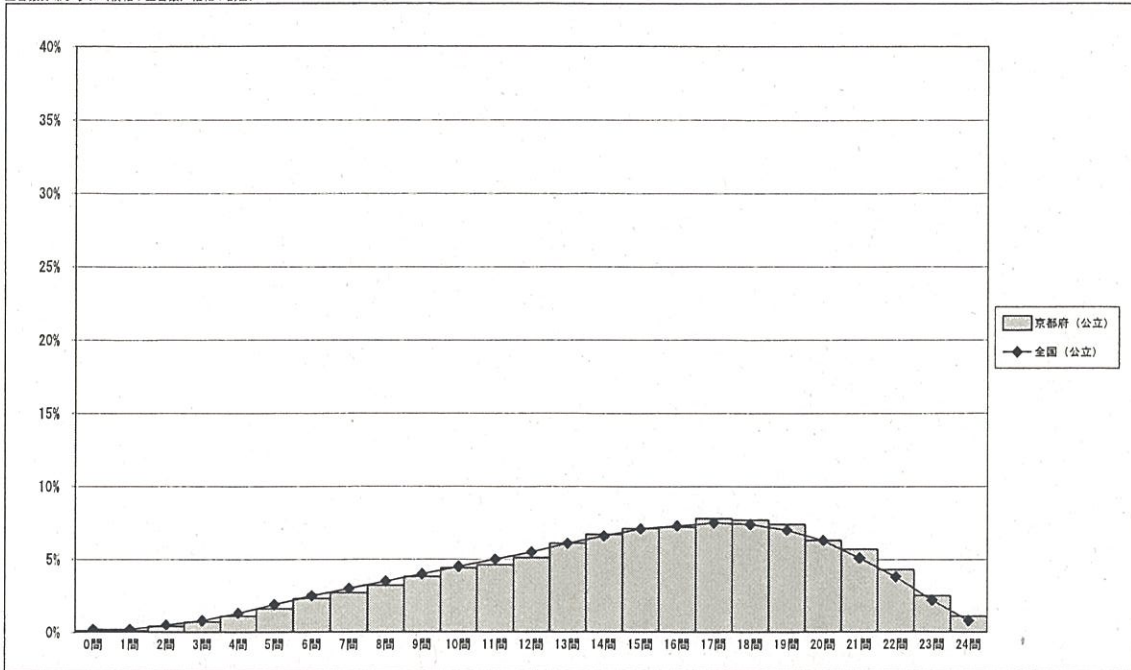


正答数	児童数	割合 (%)
0	270	1.3
1	816	3.9
2	1,513	7.3
3	1,875	9.1
4	2,147	10.4
5	2,256	10.9
6	2,298	11.1
7	2,315	11.2
8	2,120	10.3
9	1,912	9.2
10	1,474	7.1
11	983	4.8
12	541	2.6
13	154	0.7

# 才 理科

	児童数	平均正答数	平均正答率 (%)	中央値	標準偏差
京都府 (公立)	20,676	14.9 / 24	62.2	15.0	5.0
全国 (公立)	1,060,792	14.6 / 24	60.8	15.0	5.0

正答数分布グラフ (横軸: 正答数、縦軸: 割合)



正答数分布 (左: 児童数 右: 割合 (%))		
0問	24	0.1
1問	31	0.1
2問	79	0.4
3問	143	0.7
4問	220	1.1
5問	333	1.6
6問	485	2.3
7問	556	2.7
8問	656	3.2
9問	784	3.8
10問	900	4.4
11問	952	4.6
12問	1,059	5.1
13問	1,255	6.1
14問	1,394	6.7
15問	1,473	7.1
16問	1,496	7.2
17問	1,616	7.8
18問	1,586	7.7
19問	1,528	7.4
20問	1,297	6.3
21問	1,176	5.7
22問	888	4.3
23問	527	2.5
24問	218	1.1