

# 図書館だより

2010年度 No.9  
 弥生会 図書館

11月です。急に寒くなりましたね。みなさん 風邪などひいていませんか？ 図書館ホストががなるまで、少し寒いかもかもしれません。さて、**図書館情報部からのお知らせです。** 本日は(月)日は、**芸術鑑賞の日**です。芸術鑑賞とは、みなさんに 普段見ることのない本物の芸術に直接触れさせてあげ、何かを感じて、そこから得る 毎年恒例の 読書行事です。今年も「音楽」を鑑賞します。詳しいことは、この図書館の11月の裏面に書いてあります。お楽しみに♪

楽 術 鑑 賞 2010

奈良県立のフュージョンショーのビデオが"ピンク"。まだまだ発行しています。

# 11月1日は 古典の日

古典の日とは、日本の古典文学に親しみ、たのびに役立てている日です。

『源氏物語』はみなさん知っていますよね。この日本を代表する古典文学が、国に数々の贈り物をする最古の日付が1000年11月1日。その日から数えてきたら1000年目に当たる2000年11月1日に、11月1日を「古典の日」とする宣言がなされた。

古典・・・と聞くと難しいイメージが強いですが、内容は意外と身近なものがたくさんあります。読みやすい話の本が、児童書イラストが多く載った本も出版されています。少し挑戦してみませんか？

有名古典文学作品 題名リスト  
 新出し書籍 (題名表に詳しくある) 完結中です。

「源氏物語」を知りたいなら、これに書かれている源氏物語の面白い源氏物語のマンガです。ストーリーはわかる。背景は歴史が面白いです。

大和和紀著

大和和紀

二人の男、私たちが語り継いでいる...

元祖のついで!?

『徒然草』 島尻和生 編著

ついでに有名な古典文学『徒然草』を分かりやすい現代語訳。

『句いさかかひるか』 藤原木郎女・原滋 著

昔話を英語で訳した本にかけ、それをまた日本語で訳した本にかけるとどうなるか。楽しみです。

百人一首大事典 吉澤 隆 監修

四季の歌、水鏡の歌、日頃の歌、をこの歌集に、家は身近な内容の百人一首。お気に入りの一首を見つけてください。

『日本文化の事典』 近藤 洋 監修

日本の伝統文化を外国の人に分かりやすく解説。

日本人の知らない日本語

『日本人の知らない日本語』 始末 藤野 風子 著

おもしろい912×になる話。古典にほこる難しい言葉も、楽しく見つけたい。

伝統文化の言葉を知りたいならこれ!!

# 平成22年度 芸術鑑賞について

日時：平成22年11月8日(月)

公演：音楽「ALIVE～君だけの音」

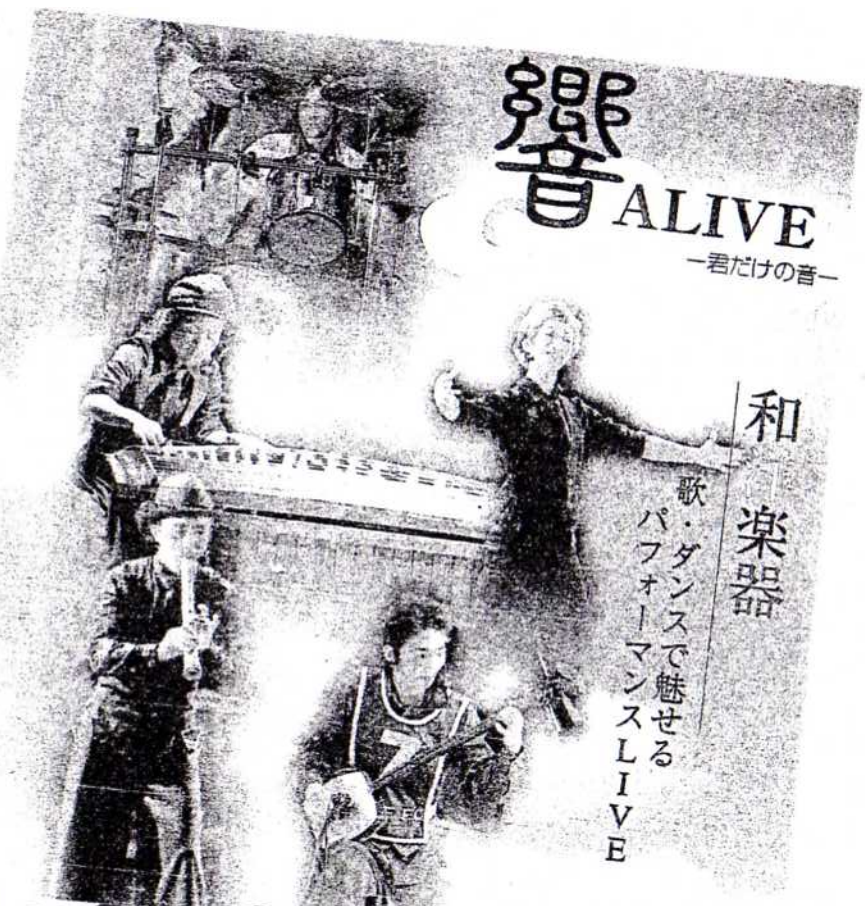
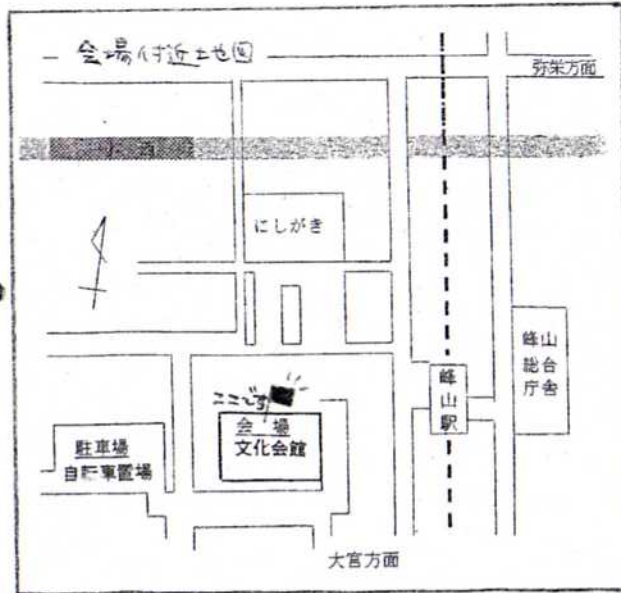
出演：わらび座 パフォーマンスバンド「響」

会場：丹波文化会館

2時間目終了後  
10:45～10:50 SHR  
各9校各自集合、移動  
11:10 舞台  
11:20～11:25 女声新呼  
11:40 開演  
11:50 終了予定、現地解散

## 注意

- ・会場へは各自で移動してもらいます。(丹海バス…嵯峨方面 11:00開演)  
交通ルールを守り、事故に十分注意してください。
  - ・時間厳守で会場に集合してください。
  - ・自転車は指示に従い、必ず指定の場所に置いてください。
  - ・公演中は、各自指定の席で静かに鑑賞してください。(座席表はHPに掲載)
  - ・会場内での飲食(ガム、お菓子等)は絶対にしていただきません。
  - ・携帯電話の電源は必ず切って、絶対に使わないでください。
- ※授業と同じ扱いです。



## パフォーマンスバンド「響」とは・・・

(1997年、それまで「わらび座音楽アンサンブル」をベースに、伝統と現代のふりかき合う「新たな響き」を求めてスタート。和洋楽器をコラボレートした音楽パフォーマンスによる独特の舞台で初演から衝撃と感動を与えてきました。国内で年間百数十回の学校公演、ホール公演、ライブを行う一方、二度の韓国公演、フィンランドの特別パフォーマンスに招かれるなど、海外でも高い評価を得ています。

## 特徴

1. ホルホス・ロックで斬新な和楽器
  2. ストーリー仕立てのライブ
  3. 高校生と関わり続けるわらび座
- ★演奏者が客席に下りていく演出を行います。会場全体で一体となって楽しみたいライブです。



わらび座音楽アンサンブル