

# 19年度がスタートしました!



↑ 岡本道男校長

4月9日(月)に第1学期始業式が行われ、平成19年度が始まりました。それぞれにとって、充実した一年にしたいものです。

本年度は、最近では珍しく人事異動が少ない年でした。昨年度までお世話になった星 琢磨先生の代わりに、新しく足立里恵先生(家庭科)を迎えた以外は前年度と同じメンバーで19年度も活動します。どうぞよろしくお願いいたします。

ところで、始業式の式辞を覚えていますか?「継続は力なり」でしたねえ。しっかり、覚えていてくださいよ。



足立里恵先生 →

## 新しく33人が入学しました!

4月10日(火)午後から、平成19年度の入学式が本校で行われました。弥栄分校では新しく33名を迎えました。しっかりと実力をつけて、たくましく育てて欲しいと思っています。



上の左は入学式直前のHR、右は入学式後のクラス別保護者会の様子です。

下の左は入学式の様子と入学式後の1年保護者会での松本伸也PTA会長の挨拶



## 今年度の担任です。よろしくお願いいたします。

弥栄分校には各学年2クラス、合計6クラスあります。今年は次の6名が担任を担当します。御協力のほどよろしくお願いいたします。



3の1



3の2



2の1



2の2



1の1



1の2

担任の名前は 「かとう、にった、ひだち、

ふあみ、ふじさわ、まつお」 です

\*さて、名前と写真が結びつきますでしょうか?  
 担任名は「あいうえお」順です。

## 沖縄修学旅行に行ってきました!



3年生は4月24日(火)から27日(金)まで3泊4日で、沖縄修学旅行に出発しました。

例年のように、沖縄で学ぶということで、沖縄そば作りや三線・エイサー・島とうふ作りなどを体験しました。今年は沖縄本島北部に近い伊江島(美ら海水族館の向かい側に見える島です)に渡り、“沖縄のおばあ”たちから指導を受け、元気とエネルギーをもらいました。



また、宮古島出身のミュージシャンの演奏を聞く機会を持ちました。

写真は首里城での全員写真、本部港でフェリー待ちの様子、宿舎でのレクレーションの様子です。



## 5月、6月のスケジュール

- 5月13日(日) PTA総会
- 5月14日(月) 代休
- 5月16日(水) 課題研究計画発表会(農園芸科3年)
- 5月17日(木) 内科検診、血液検査(1年)
- 5月18日(金) 両丹高校総体壮行会、検尿(予備)
- 5月19日(土) 両丹高校総体(代休22日(火))
- 5月21日(月) 家政クラブ大調理会
- 5月24日(木) ~29日(火) 中間テスト
- 5月30日(水) なんでも相談日、課題研究計画発表会(家政科3年)
- 5月31日(木) 球技大会(3限目から~)
- 6月1日(金) 家政科一日研修(2年、3年)
- 6月4日(月) 面談週間(~8日)

# さあ!活動開始です!!



挨拶する系井生徒会長



クラブ紹介(和太鼓部)

5月2日(水)には、生徒総会や農業クラブ総会(農園芸科の生徒は全員農業クラブ員として、全国の農業系学科で学ぶ高校生と交流をします)や家庭クラブ(家政科の生徒は全員家庭クラブ員として活動します)の総会がおこなわれました。

生徒総会で活動方針や予算などを審議しました。その後、クラブ紹介が行われ、和太鼓部や軽音楽部などは紹介も兼ねて演奏を披露しました。

続いて農業クラブ、家庭クラブでも総会が行われ、両クラブとも新入クラブ員の歓迎行事のあと、活動目標や方針などを審議し、1年間の活動がスタートしました。

家庭クラブでは、早速1年生の歓迎行事の「大調理会」を予定しています。



挨拶する新入生



挨拶する堀江農業クラブ会長

# 地域との交流を続けています



トラックで運びます



幼稚園児へのあいさつと説明

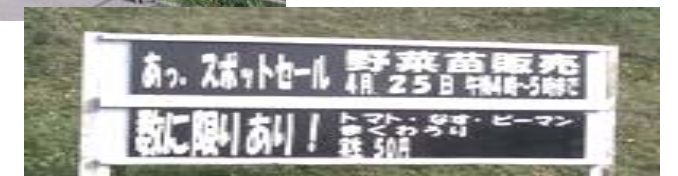
世代間交流で網野幼稚園との交流をしています。3月には育てた花を植えたプランターを持って、卒園式前に訪問しました。育てた花は、大事に活用されていると思います。

また、丹後あじわいの郷では、実習も兼ねながらボランティア活動を行っています。毎年3月と、7月の長期休業期間を利用して、あじわいの郷まで出かけて活動します。フルーツフラワーガーデンの管理、植栽などを行っています。



学校では、4月には育てた野菜苗を、7月には花苗を地域の人々に販売しています。「今年は、いつからですか」などの問い合わせもあり、少しずつ定着しています。

←本年4月の様子です



奈具丘通信は、弥栄分校の活動を生徒や保護者の皆さんにお知らせする便りです。副校長・庶務部が編集にあたっています。お気軽に御意見や御要望をお寄せください。  
連絡先：弥栄分校(65-3850) 副校長：最上 庶務部：藤澤