

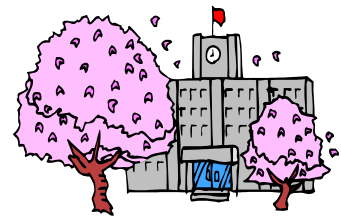
平成22年度 4月行事予定表

日	曜	行事予定
1	木	
2	金	
3	土	
4	土	
5	日	
6	月	
7	火	
8	水	着任式 始業式 入学式
9	金	離任式 特別時間割 1年オリエンテーション 23年 スタサポ
10	土	
11	日	
12	月	特別時間割 1年府高テスト 23年スタサポ、面談週間 (~4/23)
13	火	特別時間割、3年聴障アゼンブリー
14	水	身体計測・スポーツテスト・眼科・歯科・耳鼻科
15	木	2年聴障アゼンブリー 耳鼻科(3年)
16	金	クラブ紹介
17	土	土曜活用講座
18	日	
19	月	内科
20	火	内科
21	水	内科 1年心電図・X線
22	木	内科
23	金	内科
24	土	土曜活用講座、3年第1回全統マーク模試
25	日	
26	月	内科
27	火	
28	水	
29	木	(昭和の日)
30	金	校外学習
備考		

※1		
※1	1限	8:40--9:25 (45分)
	2限	9:35--10:20 (45分)
※1	3限	10:35--11:15 (45分)
	4限	11:25--12:10 (45分)
	予鈴	12:50
	5限	12:55--13:40 (45分)
※1	6限	13:50--14:35 (45分)
※1	SHR	14:40--14:50
※2	そうじ	14:50--15:00
※1		
※1		

※2 4月21日(水)の日程

1限	8:40--9:25 (45分)
2限	9:35--10:20 (45分)
3限	10:35--11:15 (45分)
4限	11:25--12:10 (45分)
予鈴	12:50
5限	12:55--13:40 (45分)
6限(LHR)	13:50--14:35 (45分)
そうじ	--14:50



あくまで予定ですのでSHR等での連絡をよく聞きなさい。

HR掲示用