

影響を受けることの幸せ

先日、私が定期購読している雑誌のある記事に感銘を受けましたので、そのことについて少し触れます。

お子さんや大切な方に「ねえ、私(僕)のどこが好き？」と問いかけられた経験はないですか。どこが好きなのかを伝えようとすると、「その人の長所はどこか。」ということを考えてしまいがちです。人には様々な面があり、それは、接する相手との関わり方により引き出されることもあります。穏やかな相手に対していけば、こちらも明るくにこやかに接することができるでしょう。人は身近な人との関わりの中で、互いに影響し合って自分も変わっていきます。そう考えると、「私(僕)のどこが好き？」という問いは、「あなたに影響を与えている私(僕)からのインプットは何？」と置き換えることはできないでしょうか。

だからこそ、「笑顔が好きだよ。」と言うよりは、「君の笑顔はいつも頑張る勇気を与えてくれているよ。」と、与えている幸せや結果等を答えた方が実は相手に訴えかけ、二重に相手を喜ばせることになるように思います。

人は誰でも大好きな人を幸せな気持ちにしたいと願っていますし、「自分は必要とされている。」という自己有用感も必要としています。私たち大人は、子どもたちの資質や頑張りに対して、「褒める」という形で賞賛を与えています。それとともに“周りに与えた幸せの大きさや結果”を合わせて伝えると、より子どもたちの次への活力につながると感じました。

文責 今井 道則

*** お知らせ ***

○3年生のクラブ見学について

2月19日(火)に3年生児童が4年生から始まるクラブ活動の準備として、クラブ見学をします。それに伴い、3年生は6校時授業となり、15時30分頃に下校します。

○第50回 教育美術展覧会

出品者 3年 北村 駿芽
6年 仲 はるか



○左義長お世話になりました！

1月12日(土)に授業参観の後、運動場で左義長を実施しました。今年も立派な櫓を立てていただき、盛大に行うことができました。今年度は風も無く、真上にきれいに燃え上がりました。その様子に、子どもたちから歓声が上がっていました。

また、温かい豚汁も用意していただき、多くの方々にお世話になりました。ありがとうございました。



○授業参観・懇談会並びに版画展

2月の授業参観・懇談会と版画展を行います。版画展は体育館にて実施していますので、ご鑑賞ください。参観・懇談会は今年度最後になります。是非ご参加ください。(※上履き、PTA名札をご持参ください。)

○授業参観 2月7日(木) 5校時 13:45~14:30

○懇談会 14:45~15:30頃

テーマ:「1年間の成長を振り返って」

○版画展 2月7日(木)9:00~17:00

8日(金)9:00~16:45

場所:体育館

○インフルエンザ、風邪等の流行に係る留意事項

- ・毎朝検温するなど、児童の健康状態の把握をお願いします。
- ・発熱等の症状があった場合は、必ず医師の診察を受けてください。(微熱の状態でも、発症している場合があります。)
- ・発熱している状態のまま登校することは控えてください。
- ・児童が睡眠不足や過労にならないようにご留意いただくとともに、なるべく外出を控えさせてください。
- ・ウイルス等は口腔や鼻腔から感染いたしますので、うがいや手洗いを励行させてください。
- ・医療機関においてインフルエンザの簡易検査などを実施された場合は、結果を学校までお知らせください。

*インフルエンザによる出席停止期間は、

発症日を0日として発症の翌日から5日、解熱後2日です。

2月の主な行事予定



* 予定は変更になる場合があります。

週	日	曜	給食	主な行事	保健関係	PTA関係・その他	授業実施時数					
							1年	2年	3年	4年	5年	6年
37	1	金	○	全校朝礼 歴史民俗資料館見学(3年)	体測6年		5	6	6	6	6	6
A	2	土				PTAソフトバレーボール大会						
	3	日										
	4	月	○		体測5年		5	5	5	6	6	6
	5	火	○	おはなしくらぶ(23年.朝学習)	体測4年		5	5	5	6	6	6
	6	水	○	学カタイム フッ化物洗口 給食指導(予)	体測3年		5	5	5	5	5	5
38	7	木	○	安全の日 登校指導 参観・懇談 版画展	体測2年		5	5	5	5	5	5
B	8	金	○	HHD 版画展	体測1年野		5	6	6	6	6	6
	9	土										
	10	日										
	11	月		建国記念の日								
	12	火	○	委員会⑤ おはなしサークル(34年.朝学習) 学校諸費振替日			5	5	5	6	6	6
	13	水	○	B4 土曜活用調整日 SC(9:00-13:00)			4	4	4	4	4	4
39	14	木	○	富野幼交流(5年) 教育相談⑧ 6年中学校授業体験(社会)		PTA本部役員会兼新本部役員互選会	5	5	6	6	6	6
B	15	金	○				5	6	6	6	6	6
	16	土	△	B3 土曜活用の日		PTAバザー(14:00-15:30)	3	3	3	3	3	3
	17	日										
	18	月	○	HHD			5	5	5	6	6	6
	19	火	○	クラブ⑩(3年クラブ活動見学)			5	5	6	6	6	6
	20	水	○	卒業生を送る会(野の花学級) フッ化物洗口 学カタイム(計算力テスト)			5	5	5	5	5	5
40	21	木	○			学校運営協議会(10:30-)	5	5	6	6	6	6
B	22	金	○	6年生を送る会			5	6	6	6	6	6
	23	土		ふれあい図書室(9:30-11:30)								
	24	日										
	25	月	○	おはなしたいむ(昼) 6年中学校授業体験(理科)			5	5	5	6	6	6
	26	火	○	おはなしくらぶ(1年野.朝学習) クラブ活動⑩(最終) ウキウキ班遊び(赤)			5	5	5	6	6	6
41	27	水	○	学カタイム SC フッ化物洗口 給食指導(予)			5	5	5	5	5	5
B	28	木	○	HHD 金管バンド昼休みコンサート			5	5	6	6	6	6

3月の主な予定

* 予定は変更になる場合があります。

3月13日(水) 通学班会 14:30頃下校

3月19日(火) 給食終了

卒業証書授与式前日準備

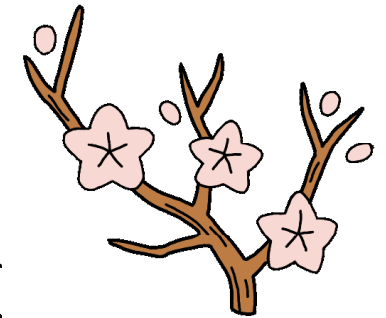
1~4・6年 13:00頃下校

5年 14:40頃下校

3月20日(水) 卒業証書授与式(5・6年のみ)

11:50頃下校

3月22日(金) B 3校時 修了式 11:15頃下校



「ライデン・スクール」(メールによる情報配信)
まだ登録をされていない保護者の皆様へ

ぜひご登録をお願いします。(※年度が変わると、再登録が必要です!)

空メール送信先アドレス p.tono-es@s.ktaiwork.jp

