

### Ⅲ 特別支援教育統計資料

- 1 特別支援学校幼児児童生徒数の推移
- 2 府内特別支援学級数及び児童生徒数の推移
- 3 府内通級指導教室設置状況
- 4 府内中学校特別支援学級卒業生進路状況の推移
- 5 研究指定校等の推移

# 1 特別支援学校幼児児童生徒数の推移

(毎年5.1現在)

学校名	年度 学部	25年度					26年度					27年度				
		幼	小	中	高	計	幼	小	中	高	計	幼	小	中	高	計
盲 学 校		1	16	8	28	53		14	7	25	46	1	12	6	26	45
舞鶴分校																
聾 学 校		22	11	21	20	74	21	9	25	22	77	18	12	22	25	77
舞鶴分校		8	8			16	10	4		14	14	8	5			13
向日が丘支援学校			43	35	63	141		45	35	70	150		45	46	74	165
宇治支援学校			89	61	83	233		95	54	95	244		92	64	101	257
城陽支援学校			4	10	55	69		4	9	57	70		1	11	58	70
八幡支援学校			35	28	67	130		37	32	60	129		36	37	56	129
南山城支援学校			75	61	69	205		79	69	78	226		79	66	95	240
丹波支援学校			45	35	78	158		47	37	88	172		48	42	70	160
亀岡分校			2			2		2		2	2		3			3
中丹支援学校			33	38	69	140		36	39	67	142		38	36	67	141
舞鶴支援学校			33	31	63	127		32	27	56	115		34	30	69	133
行永分校			1			1		3	1		4		2	1		3
北吸分校			7	8		15		8	7		15		6	5		11
与謝の海支援学校			55	30	40	125		49	36	45	130		49	43	43	135
府 立 計		31	457	366	635	1,489	31	464	378	663	1,536	27	462	409	684	1,582
呉竹総合支援学校			55	34	82	171		55	36	90	181		52	46	93	191
桃陽総合支援学校			25	20		45		30	24		54		23	26		49
鳴滝総合支援学校			2	2	75	79		4	3	74	81		4	1	75	80
東総合支援学校			38	38	85	161		33	32	83	148		33	35	68	136
西総合支援学校			60	47	91	198		60	55	94	209		61	52	98	211
白河総合支援学校					123	123				112	112				102	102
東山分校					34	34				77	77				111	111
北総合支援学校			62	52	103	217		57	52	93	202		52	62	91	205
市 立 計			242	193	593	1,028		239	202	623	1,064		225	222	638	1,085
京都教育大学 附属特別支援学校			16	24	28	68		16	24	28	68		18	23	28	69
合 計		31	715	583	1,256	2,585	31	719	604	1,314	2,668	27	705	654	1,350	2,736

(毎年5.1現在)

学校名	年度 学部	28年度					29年度					30年度				
		幼	小	中	高	計	幼	小	中	高	計	幼	小	中	高	計
盲 学 校		1	12	7	28	48	1	9	10	34	54		4	13	29	46
舞鶴分校																
聾 学 校		20	13	22	29	84	18	17	13	32	80	18	16	12	30	76
舞鶴分校		6	6			12	4	7			11	3	9			12
向日が丘支援学校			46	47	64	157		45	44	57	146		44	43	57	144
宇治支援学校			95	61	116	272		99	60	105	264		97	59	117	273
城陽支援学校			4	5	61	70		3	6	59	68		2	8	61	71
八幡支援学校			36	35	55	126		35	33	49	117		42	32	67	141
南山城支援学校			84	58	85	227		91	59	99	249		86	56	90	232
丹波支援学校			50	46	66	162		48	43	68	159		51	38	80	169
亀岡分校			1	2		3		3	2		5		3	2		5
中丹支援学校			43	32	60	135		44	29	60	133		42	37	50	129
舞鶴支援学校			36	30	71	137		39	39	62	140		47	34	57	138
行永分校			6	6		12		4	5		9		6	5		11
与謝の海支援学校			49	40	46	135		45	33	50	128		40	35	48	123
府 立 計		27	481	391	681	1,580	23	489	376	675	1,563	21	489	374	686	1,570
呉竹総合支援学校			48	46	111	205		53	46	101	200		51	44	97	192
桃陽総合支援学校			17	24		41		22	23		45		17	21		38
鳴滝総合支援学校			1	3	70	74		2	1	67	70		1	1	66	68
東総合支援学校			32	31	79	142		31	28	82	141		32	27	87	146
西総合支援学校			64	52	99	215		71	55	103	229		79	53	100	232
白河総合支援学校					105	105				100	100				104	104
東山総合支援学校					110	110				103	103				104	104
北総合支援学校			56	60	104	220		59	65	112	236		71	55	123	249
市 立 計			218	216	678	1,112		238	218	668	1,124		251	201	681	1,133
京都教育大学 附属特別支援学校			18	24	29	71		18	24	28	70		18	24	29	71
合 計		27	717	631	1,388	2,763	23	745	618	1,371	2,757	21	758	599	1,396	2,774

## 2 府内特別支援学級数及び児童生徒数の推移

(1) 小学校（義務教育学校前期課程含む。）

（毎年5.1現在）

年度	学級数								児童数								
	知的障害	自閉・情緒	病弱・虚弱	肢体不自由	言語障害	視覚障害	聴覚障害	合計	知的障害	自閉・情緒	病弱・虚弱	肢体不自由	言語障害	視覚障害	聴覚障害	その他	合計
9	162	38	3		13		2	218	518	98	5		60		4		685
10	160	45	4		7			216	499	109	12		25				645
11	169	60	3	2				234	489	133	6	2					630
12	178	70	3	4				255	481	136	5	4					626
13	182	78	3	5				268	475	152	5	5					637
14	196	77	3	7				283	505	150	4	9					668
15	204	71	2	9			1	287	529	130	3	12			1		675
16	203	76	1	9		1	1	291	528	151	1	12		1	1		694
17	203	74	1	12		1		291	530	172	2	15		1			720
18	205	70	1	12		2		290	563	179	1	14		2			759
19	209	75	1	15		3		303	581	185	4	16		3			789
20	210	70	1	12		3		296	603	189	2	13		3			810
21	208	77	2	11		4		302	639	218	2	14		5			878
22	206	83	4	14		4		311	656	243	4	17		4			924
23	207	93	4	17		4		325	676	278	4	24		4			986
24	211	92	5	21		5	1	335	686	294	6	28		5	2		1,021
25	207	98	6	23		4	1	339	698	314	7	31		4	2		1,056
26	208	107	9	25		4	2	355	725	349	9	31		4	3		1,121
27	203	127	8	25		3	2	368	746	393	8	31		3	3		1,184
28	203	139	6	21		7	2	378	757	436	8	28		8	3		1,240
29	210	144	5	23		7	1	390	798	482	5	29		8	1		1,323
30	214	158	5	20		6		403	866	556	5	24		6			1,457

(2) 中学校（義務教育学校後期課程含む。）

（毎年5.1現在）

年度	学級数								生徒数								
	知的障害	自閉・情緒	病弱・虚弱	肢体不自由	言語障害	視覚障害	聴覚障害	合計	知的障害	自閉・情緒	病弱・虚弱	肢体不自由	言語障害	視覚障害	聴覚障害	その他	合計
9	89	15						104	372	42							414
10	88	17						105	345	40							385
11	88	22						110	327	47							374
12	90	29	1			1		121	299	55	1		1				356
13	98	30	2	1		2		133	304	78	2	1	2				387
14	98	31	3	2		3	1	138	339	49	3	2	3	1			397
15	99	30	2	6		2	1	140	327	58	3	6	2	1			397
16	93	26	3	5		1	1	129	321	62	4	5	1	1			394
17	95	27	2	3			1	128	317	58	2	3			1		381
18	95	22	1	2		1		121	327	40	1	2		1			371
19	92	27		4		1		124	330	57		4		1			392
20	95	28		4		1		128	340	76		4		1			421
21	99	30		4				133	356	84		4					444
22	98	35		3		1		137	368	100		3		1			472
23	101	37		6		3		147	365	103		6		3			477
24	105	40		6		4		155	385	112		7		4			508
25	100	46	1	7		2		156	358	133	1	8		2			502
26	95	51		5		2		153	352	140		5		2			499
27	95	59	2	4		2		162	350	174	2	4		2			532
28	95	64	3	8		2		172	377	201	3	9		2			592
29	103	66	4	9		1	1	184	409	223	4	9		1	1		647
30	98	74	2	10		1	1	186	405	230	2	10		1	2		650

### 3 府内通級指導教室設置状況

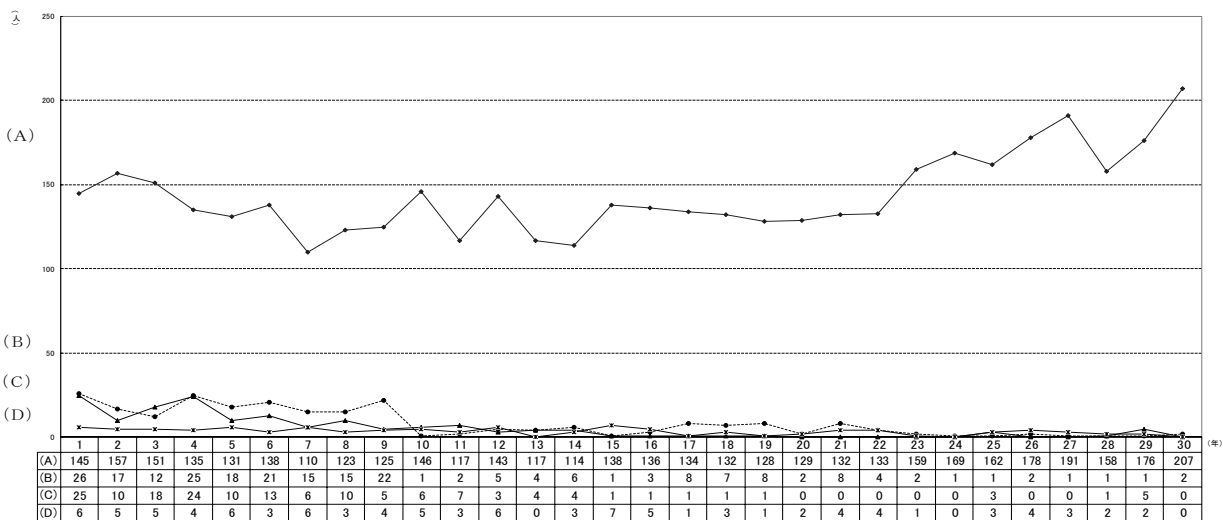
(平成30年5月1日現在)

校種	教育局	市 町 名	学校名	設置学校内訳		児童生徒数									
				学校数	教室数	小1年	小2年	小3年	小4年	小5年	小6年	中1年	中2年	中3年	計
小学校	乙訓教育局	向日市	向陽小	6	6	63	79	75	60	66	62	0	0	0	405
			第2向陽小												
			第3向陽小												
			第4向陽小												
			第5向陽小												
			第6向陽小												
		長岡京市	神足小	7	10										
			長岡第三小												
			長岡第五小												
			長岡第六小												
			長岡第七小												
		大山崎町	長岡第八小	2	2										
	長岡第九小														
	山城教育局	宇治市	大山崎小	7	8	149	137	162	164	143	121	0	0	0	876
			菟道第二小												
			榎島小												
			南小倉小												
			平盛小												
			宇治小												
		城陽市	南部小	4	5										
			木幡小												
			久津川小												
		八幡市	寺田南小	5	7										
			寺田西小												
			富野小												
			八幡小												
		京田辺市	くすのき小	3	6										
			さくら小												
			有都小												
		木津川市	中央小	2	5										
			田辺小												
		久御山町	大住小	2	2										
			田辺東小												
	井手町	木津小	1	1											
		南加茂台小													
	宇治田原町	佐山小	1	1											
東角小															
精華町	多賀小	2	2												
	田原小														
南丹教育局	亀岡市	川西小	4	9	43	64	58	60	51	44	0	0	0	320	
		精華台小													
		亀岡小													
	南丹市	千代川小	4	5											
		詳徳小													
		南つつじヶ丘小													
京丹波町	園部小	1	2												
中丹教育局	綾部市	八木西小	2	8	106	109	102	52	62	48	2	2	3	486	
		胡麻郷小													
	舞鶴市	美山小	2	6											
		明倫小													
丹後教育局	宮津市	丹波ひかり小	2	4	113	119	86	69	55	39	4	0	4	489	
		吉津小													
	京丹後市	峰山小	8	10											
		大宮第一小													
		網野北小													
		網野南小													
		間人小													
		弥栄小													
	与謝野町	久美浜小	4	7											
		高龍小													
小学校計				70	111	474	508	483	405	377	314	6	2	7	2,576

校種	教育局名	市 町 村 名	学校名	学校数	教室数	1年	2年	3年	4年	5年	6年	中1年	中2年	中3年	計	
中学校	乙訓教育局	向日市	勝 山 中	2	2	0	0	0	0	0	0	20	16	13	49	
			西ノ岡中													
		長岡京市	長岡第三中	1	1											
	山城教育局	宇治市	宇治中	3	4	0	0	0	0	0	0	42	66	64	172	
			槇島中													
			黄檗中													
		城陽市	城陽中	2	2											
			南城陽中													
		八幡市	男山第三中	1	1											
		京田辺市	田辺中	1	2											
	木津川市	泉川中	1	1												
	久御山町	久御山中	1	1												
	南丹教育局	亀岡市	東輝中	1	1	0	0	0	0	0	0	5	10	12	27	
		南丹市	園部中	1	1											
	中丹教育局	綾部市	綾部中	1	1	0	0	0	0	0	0	0	20	37	49	106
			福知山市	南陵中	2											
		日新中														
		舞鶴市	白糸中	2	2											
	城南中															
	丹後教育局	宮津市	宮津中	1	1	3	1	1	5	3	0	21	29	27	90	
			京丹後市	峰山中	3											3
		大宮中														
		網野中														
伊根町		伊根中	1	1												
与謝野町		江陽中	1	1												
与謝野町宮津市中学校組合	橋立中	1	1													
中学校計				26	30	3	1	1	5	3	0	108	158	165	444	

#### 4 府内中学校特別支援学級卒業生進路状況の推移

(毎年5.1現在)



備考 (A) 特別支援学校、公・私立高校  
 (B) 専修学校、各種学校、職業訓練校  
 (C) 就職  
 (D) 家事・家業従事、福祉施設、在家庭

## 5 研究指定校等の推移

文部科学省の研究指定及び委嘱・委託事業（平成17年度以降）

事業名	学校名	内容	17	18	19	20	21	22	23	24	25	26	27	28	29	30
盲・聾・養護学校における医療的ケア実施体制整備事業		教育・医療等関係部局間の連携、看護師と教員の連携協働によるたんの吸引等の実施体制等について、医療安全面の確保ができる実施体制の整備を図る														
特別支援教育体制推進事業	各府立特別支援学校、各教育局管内全市町村	「特別支援教育推進体制モデル事業」を継承し、乳幼児期から就労に至るまでの一貫した整備を図る														
発達障害早期総合支援モデル事業	福知山市	保健、医療、福祉関係機関と連携し、発達障害の早期発見・支援に重点をおいた実践研究														
高等学校における発達障害支援モデル事業	朱雀高校	高等学校段階における発達障害のある生徒を支援するため、厚生労働省の発達障害者支援体制整備事業等と連携した調査研究														
職業自立を推進するための実践研究事業	中丹養護学校	厚生労働省と連携、協力し、学校、教育委員会、労働関係機関、企業等との連携の下、障害のある生徒の就労を支援し、職業自立を促進するための実践研究														
	舞鶴養護学校															
	京都市立白河総合支援学校															
発達障害等支援・特別支援教育総合推進事業	各府立特別支援学校、各教育局管内全市町村	「特別支援教育体制推進事業」を継承し、関係部局との連携による生涯にわたる支援を総合的に推進														
特別支援教育総合推進事業	特別支援教育の体制整備の推進	京都府全域	発達障害を含む全ての障害のある幼児児童生徒の特別支援教育を総合的に推進する													
	高等学校における発達障害のある生徒への支援	城陽高校	発達障害及びその疑いのある生徒への効果的な支援方法と、それを踏まえた全校生徒への活用方法の研究													
	特別支援教育に関する教育課程の編成等についての実践研究	京都市（北・東・西・呉竹総合支援）	障害の重度・重複化、多様化に対応した、外部専門家を活用した効果的な指導内容・方法に関する研究													
	自閉症に対応した教育課程の編成等についての実践研究	舞鶴支援学校	自閉症の児童生徒のニーズに応えるとともに、可能性を引き出し、現実化する学校教育組織体制の構築と社会性を育む授業の創造													
高等学校等における発達障害のある生徒へのキャリア教育の充実	網野高校間人分校	自立した社会人の育成をめざすキャリア教育の観点に立ち、特別支援教育の研究を進め、学校運営に生かす														
早期からの教育相談・支援体制構築事業	八幡市	障害のある子ども及びその保護者に対し、市町村が早期から情報の提供や相談会に取り組み、柔軟できめ細やかな対応ができる一貫した支援体制を構築する														
特別支援教育に関する教育課程の編成等についての実践研究	宇治支援学校	「地域学習」（地域社会と協働した学習）を通して知的障害のある児童生徒の自立と社会参加を実現する教育課程についての研究														
	総合教育センター	自立と社会参加に向けた「各教科を合わせた指導」の充実を目指す														
特別支援学校ネットワーク構築事業	盲学校	都道府県の枠を超えた広域による連携により特別支援学校ネットワークを構築し、各校教職員の専門的指導力の向上を図る														

事業名	学校名	内 容	17	18	19	20	21	22	23	24	25	26	27	28	29	30	
発達障害理解推進拠点事業	朱雀高校	高等学校におけるインクルーシブな教育を実践するため、発達障害に関する知識・技能の深化、及び理解啓蒙を進める															
キャリア教育・就労支援等の充実事業	中丹支援学校	障害のある生徒の職業的自立を目指し、早期から生徒の将来像をイメージしたキャリア教育・就労支援に取り組む															
	舞鶴支援学校																
	与謝の海支援学校																
	全府立特別支援学校																
高等学校における個々の能力・才能を伸ばす特別支援教育	田辺高校	高等学校において、障害による学習上・生活上の困難を克服するための特別な教育課程の編成についての研究															
高等学校における特別支援教育推進のための拠点校整備事業	清明高校	障害による学習上又は生活上の困難を改善・克服するための指導を行う特別な教育課程を編成・実施することに関する研究															
発達障害に関する教職員等の理解啓発・専門性向上事業	清明高校	通級による指導担当教員等の専門性向上に関する研究															
特別支援教育に関する実践研究充実事業	八幡支援学校	<ul style="list-style-type: none"> <li>・特別支援学校における、交流及び共同学習を中核とした教育課程編成についての実践研究(平28)</li> <li>・次期学習指導要領の円滑な実施に向けた実践研究(平29)</li> </ul>															
	豊学校																
	丹波支援学校																
	向日が丘支援学校																



