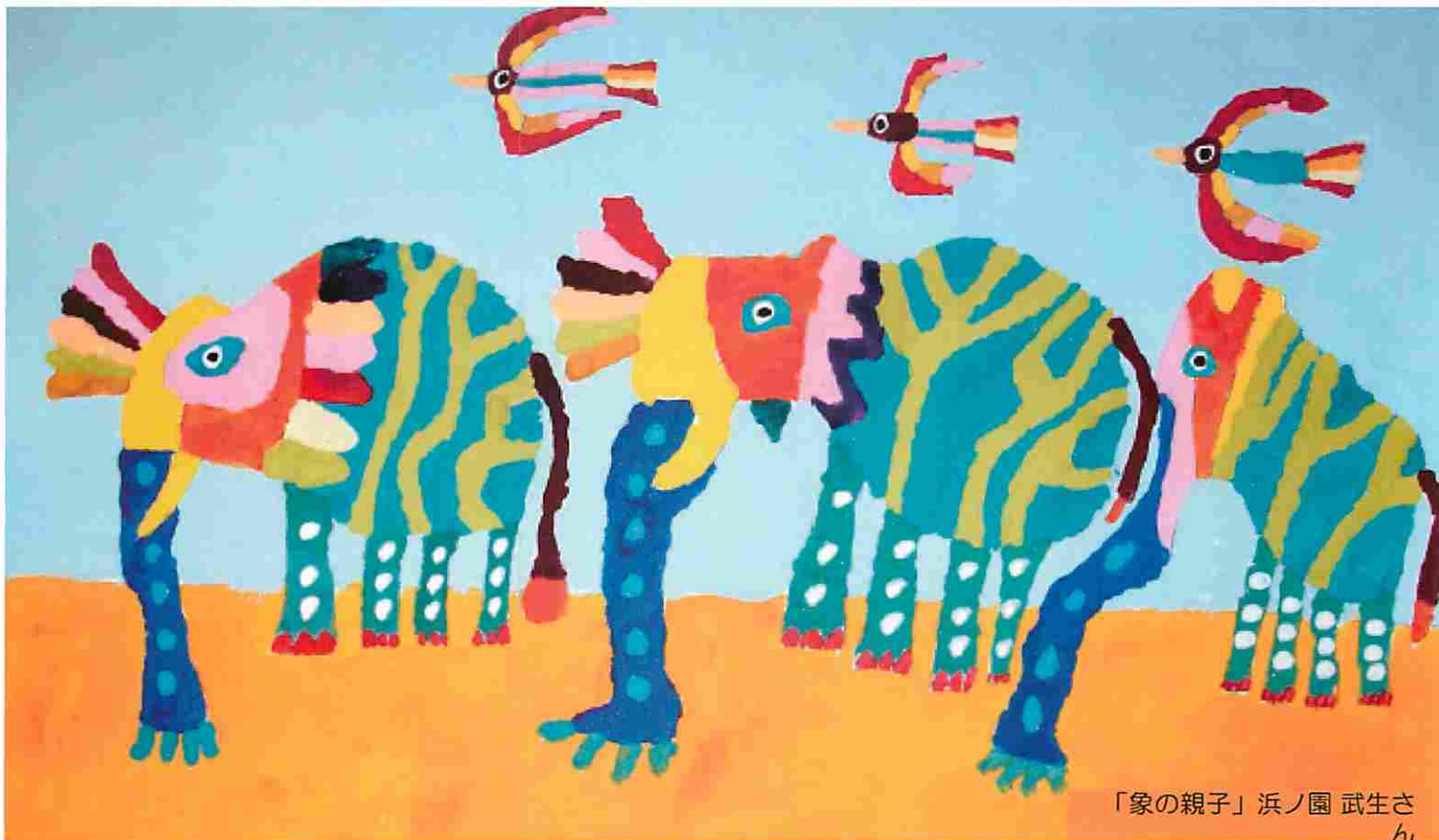


毎年4/2は
国連の定めた

世界自閉症啓発デー

発達障害啓発週間 4月2日～8日



「象の親子」 浜ノ園 武生さん

発達障害を知っていますか？

発達障害とは、自閉症およびアスペルガー症候群その他の広汎性発達障害、学習障害(読字障害や書字障害を含む)、注意欠陥多動性障害、その他これに類する脳機能の障害であって、その症状が通常低年齢において発現するもの(トゥレット症候群や吃音を含む)です。知的障害を伴っている場合もあります。

自閉症を知っていますか？

自閉症の人は自分の殻に閉じこもっているわけではありません。気持ちをうまく伝えることや、他人の言葉の意図を理解することが苦手ですが、純粋で一生懸命です。

世界自閉症啓発デー in 京都

ブルーライトアップに合わせ、啓発イベントを開催
ブルー(青いもの)を身につけて集まろう！

日時 4月2日(木) 18:15～19:30

会場 京都駅前広場 (ホテルグランヴィア前)

「京都発！アイドル Purpure☆」登場
京都府自閉症協会ダンスサークル「Kirala」によるダンス
京都府立桃山高校吹奏楽部による演奏

会場で京都市障害者相談員(発達)による相談コーナーを設けます。
時間は17:00～19:00 お気軽にご相談ください

主催 京都府発達障害関係団体連絡会・京都府・京都市

私たちも賛同します！

NPO法人丹後の自閉症児を育てる会、北キンキキッズ、
舞鶴自閉症児・者の住みよい地域づくりを進めていく会、福知山ASの会、
たろうとはなこ、able(エイブル)、プラネット、あすなる、フレンズ、
さくらんぼ、アトリエVIVID、グループビューール

世界各地や日本各地でブルーライトアップが行われます。

下記WEBサイトでも情報を検索できます。

※ブルーは癒やしや希望などを表す色です。

<http://happy-autism.com/liub.html>



京都府内でも5箇所 ブルーライトアップを実施

- ★京都タワー
- ★南丹市国際交流会館
- ★京都府庁旧本館
- ★福知山城
- ★京都市役所本館

★点灯時間

4月2日(木) 18:15～22:00

南丹市国際交流会館は20:00まで



後援(申請中) 京都府医師会・京都新聞・京都新聞社会福祉事業団・
京都府社会福祉協議会・京都市社会福祉協議会・
京都障害児者親の会協議会・一般社団法人日本発達障害ネットワー

問合せ先 京都府自閉症協会 TEL 075-813-5156 FAX 075-813-5157