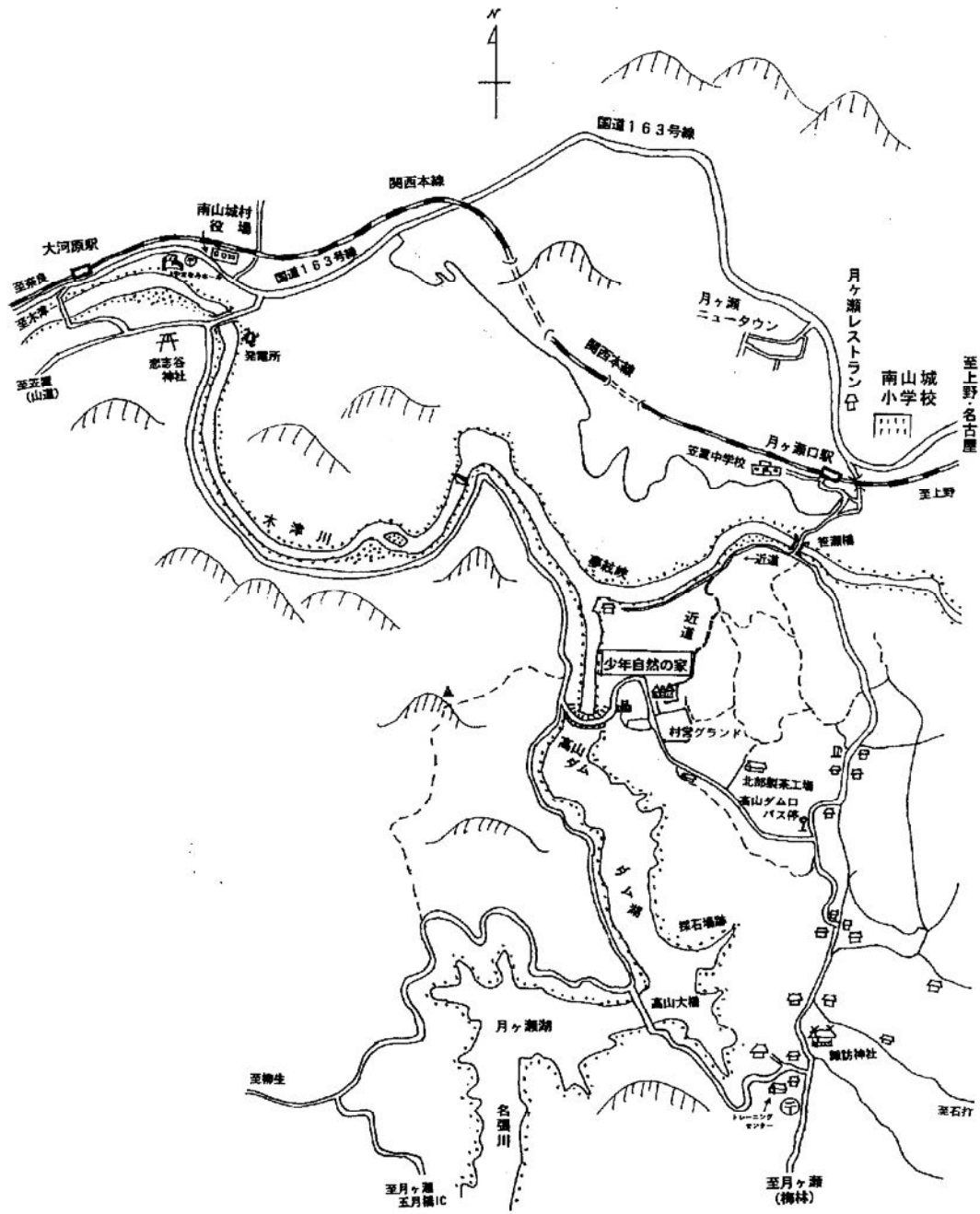
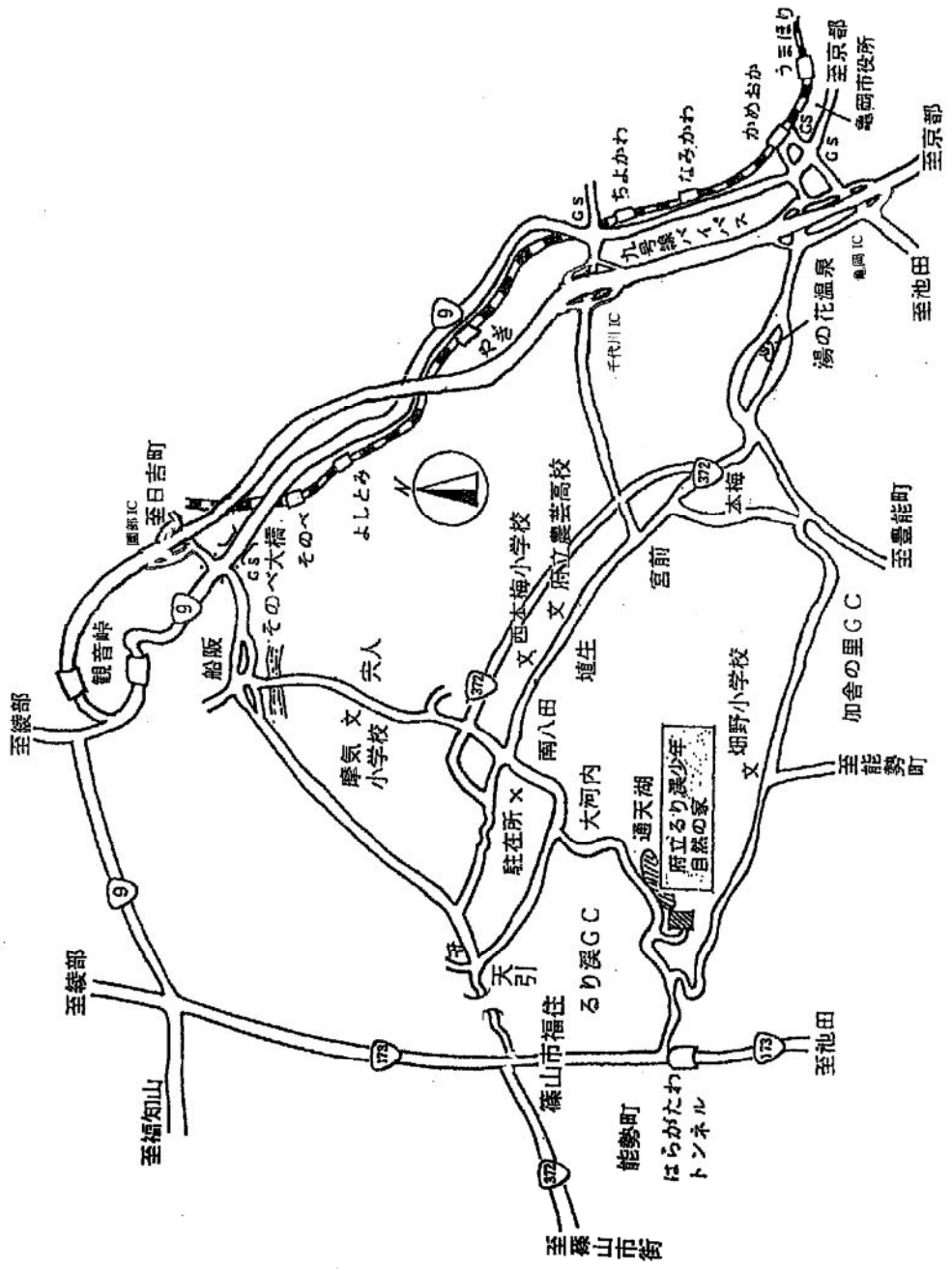


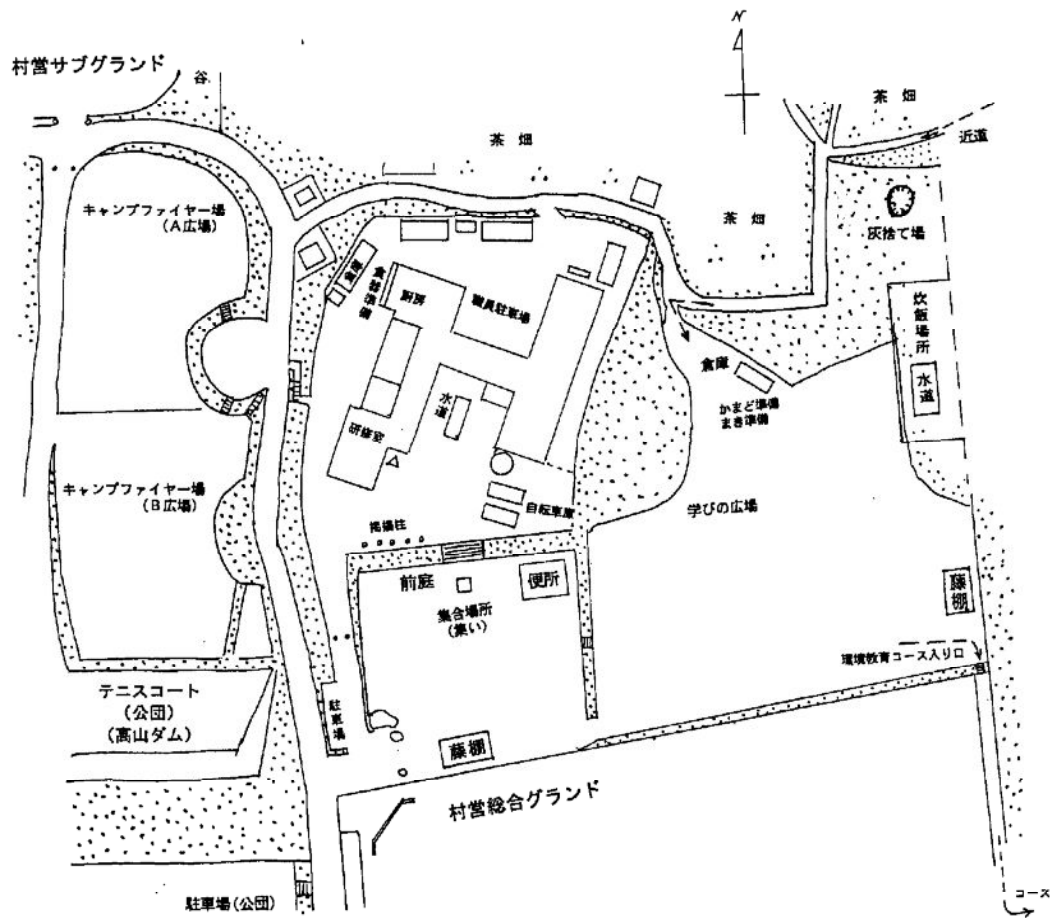
## 京都府立少年自然の家指定管理者募集に係る資料集

- 資料 1 案内図
- 資料 2 敷地図・平面図
- 資料 3 施設の概要
- 資料 4 利用状況
- 資料 5 施設の改修・修繕実績
- 資料 6 主催事業の実施について
- 資料 7 施設管理に関する外部委託の内容・実績
- 資料 8 現行料金設定
- 資料 9 物件費・人件費の決算額

※各資料の枝番号 1 は南山城少年自然の家、枝番号 2 はるり溪少年自然の家の資料です。

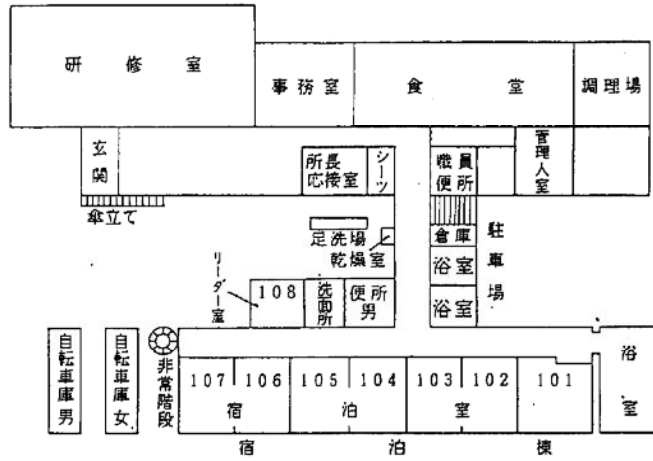




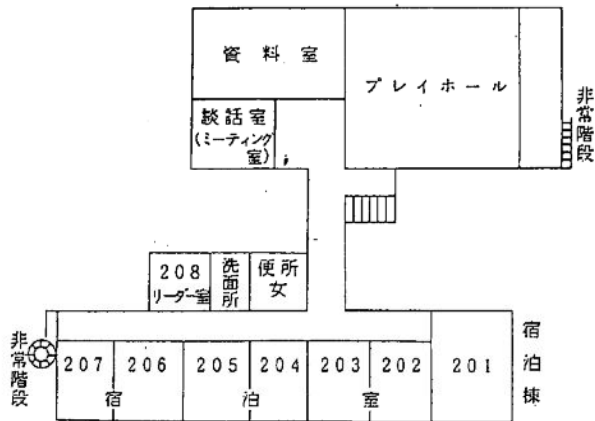


平面図 (南山城少年自然の家)

(一階)



(二階)

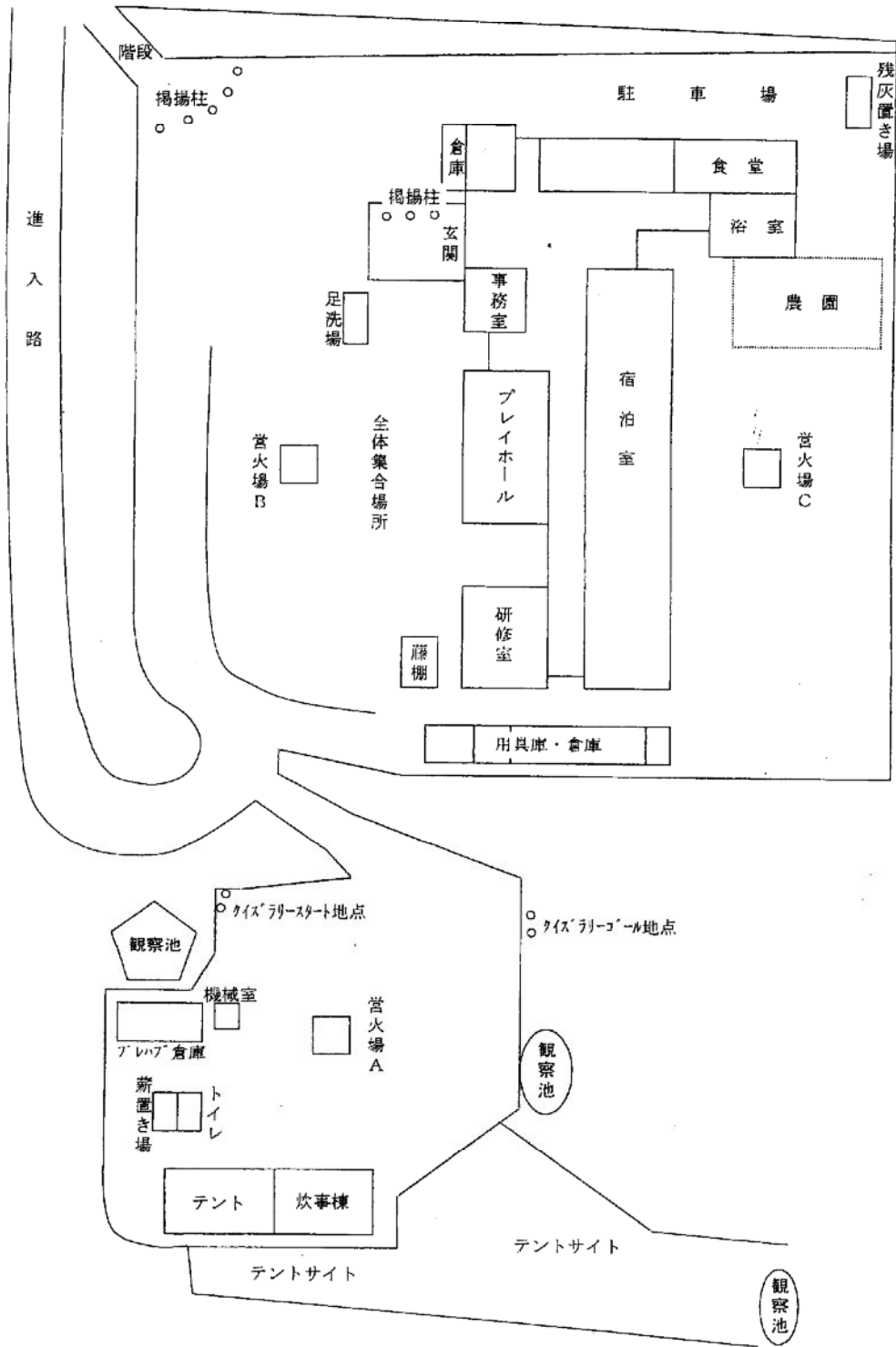


室名	収容人員
プレイホール	200人
研修室	200人
食堂	170人

その他

・自転車庫 ・乾燥室

宿泊室		
室名	収容人員	
201号	16人	16人
101 ~ 107号	各12人	84人
202 ~ 207号	各12人	72人
リーダー室	2室	10人
計	182人	





## 施設の概要(南山城少年自然の家)

(単位:m<sup>2</sup>)

南山城少年自然の家					
本館	プレイホール	207.55	本館	101号室	32.00
	研修室	195.63		102号室	36.12
	食堂	140.19		103号室	35.00
	資料室	89.52		104号室	35.00
	事務室	47.98		105号室	35.00
	所長室	20.96		106号室	35.00
	談話室	34.14		107号室	36.23
	宿直室(保健室)	13.03		108号室	18.63
	リネン室	10.00		201号室	45.26
	管理人室	22.42		202号室	36.12
	休憩室	10.21		203号室	35.00
	玄関ホール	84.25		204号室	35.00
	2階ホール	33.00		205号室	35.00
	食堂倉庫(冷蔵庫)	12.94		206号室	35.00
	厨房	48.58		207号室	36.23
	ボイラー室	16.76		208号室	18.63
	職員トイレ	11.88		共用部分(廊下等)	427.42
	職員トイレ	11.94			
	洗面所	18.23			
	洗面所	18.23			
	便所	19.00		小計	2,145.36
	便所	19.00		ポンプ室・貯水槽	35.75
	風呂A(浴室)	21.19		プロパン庫	4.11
	風呂A(脱衣所)	16.38		ポンプ室	6.00
	風呂B(浴室)	13.50		重油庫	6.55
風呂B(脱衣所)	9.00	倉庫	25.92		
風呂C(浴室)	13.50	自転車車倉	38.88		
風呂C(脱衣所)	9.00	車庫	15.48		
乾燥室	5.11	自転車庫	41.70		
身障者トイレ	5.60	合計	2,319.75		



## 施設の概要(るり溪少年自然の家)

(単位:m<sup>2</sup>)

るり溪少年自然の家					
本館	プレイホール	250.88	本館	101号室	49.00
	研修室	188.16	本館	102号室	49.00
	食堂	188.16		103号室	49.00
	事務室	60.27		104号室	49.00
	所長室	23.52		105号室	49.00
	会議室	25.20		106号室	49.00
	談話室	72.30		107号室	49.00
	保健室	15.12		108号室	49.00
	リネン室	15.96		109号室	49.00
	管理人室	26.60		110号室	49.00
	玄関ホール	156.73		111号室(リーダー室)	11.76
	ロビー(資料展示コーナー)	72.22		112号室(リーダー室)	20.00
	倉庫(事務室横)	7.18		201号室	39.20
	倉庫(玄関横)	15.40		202号室	39.20
	倉庫(2階)	7.50		203号室	39.20
	厨房	92.96		204号室	39.20
	厨房休憩室	12.25		205号室	39.20
	食堂倉庫(冷蔵庫)	20.23		206号室	39.20
	ボイラー室	73.54		207号室	39.20
	職員トイレ	21.00		208号室	39.20
	職員トイレ	21.00		209号室(リーダー室)	27.50
	トイレ(1階)	29.85		210号室(リーダー室)	21.00
	トイレ(1階)	26.25		共用部分(廊下等)	842.88
	トイレ(2階)	24.50			
	トイレ(2階)	24.50			
	身障者トイレ	3.60		小計	3,397.61
	洗面所(1階)	31.50		自転車庫・倉庫	66.82
	洗面所(2階)	25.65		車庫	22.35
洗濯・乾燥室	7.80		プロパン庫棟	10.22	
風呂1(浴室)	35.28		炊飯場	33.60	
風呂1(脱衣所)	23.40		ポンプ室	3.94	
風呂2(浴室)	48.12		便所	19.62	
風呂2(脱衣所)	24.24		合計	3,554.16	