

# 京都府立清明高等学校

アクセス

お問い合わせ

〒603-8163 京都市北区小山南大野町  
TEL : 075-417-4031  
FAX : 075-417-4032  
seimei-hs@pref.kyoto.lg.jp

◆ アクセス

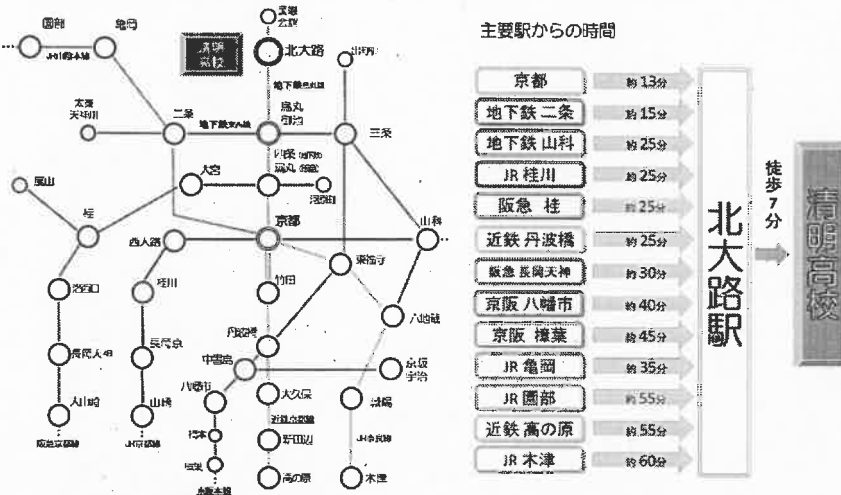
[戻る Back](#)

## 京都府立清明高等学校

〒603-8163 京都市北区小山南大野町  
TEL (075) 417-4031  
FAX (075) 417-4032  
seimei-hs@pref.kyoto.lg.jp

### アクセス (主要駅から最寄りまで)

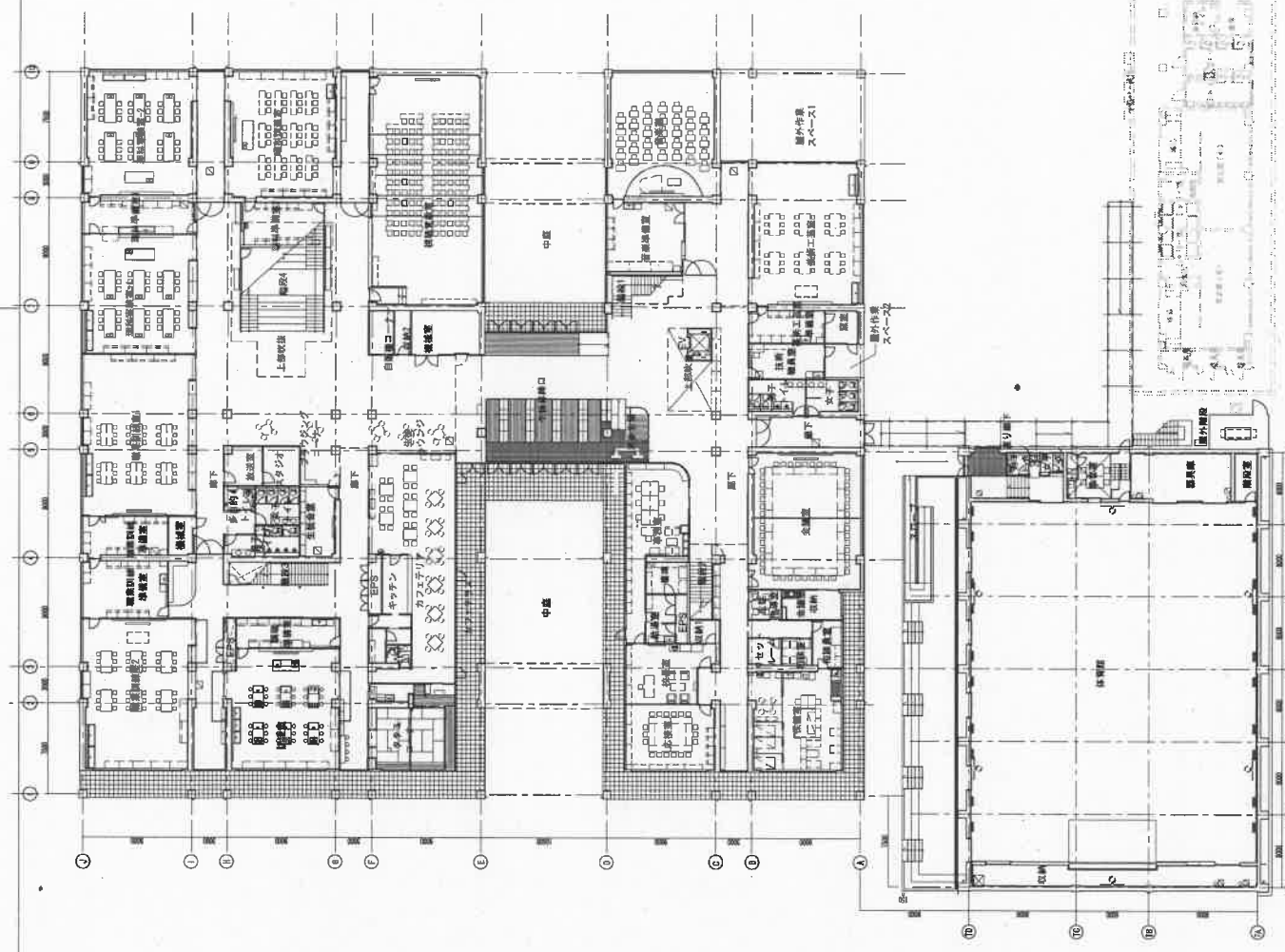
地下鉄烏丸線「北大路」駅から徒歩7分!



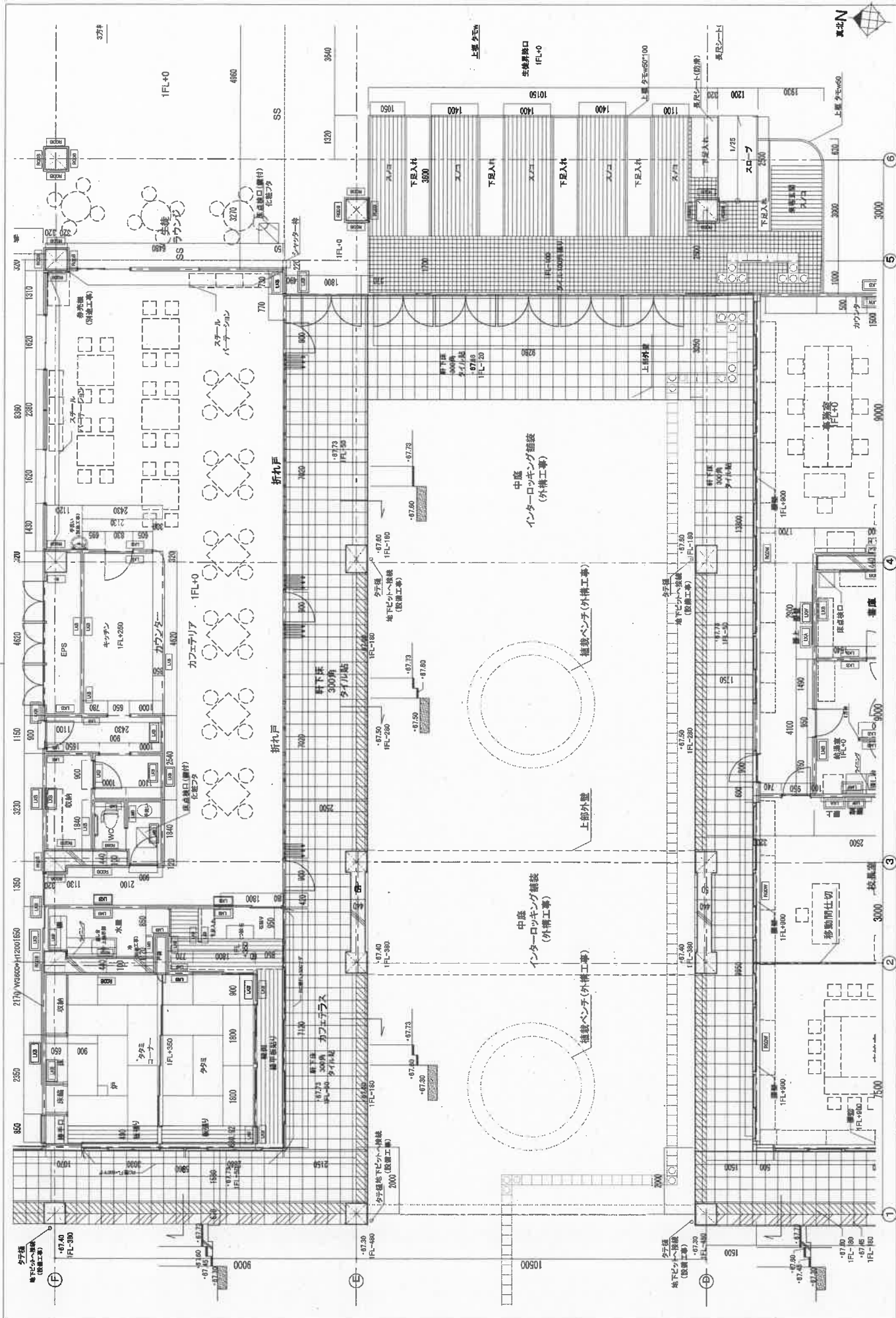
### アクセス (最寄りから清明高校まで)

- ◆地下鉄烏丸線  
北大路駅(6番出口)より、徒歩7分  
鞍馬口駅(2番出口)より、徒歩9分
- ◆市バス  
北大路バスターミナルより、徒歩7分  
北大路新町より、徒歩2分  
堀川北大路より、徒歩4分  
※最寄りの交通機関をご利用ください。





設 計	株式会社 環境デザイン研究所 〒600-8588 京都府京都市中京区錦町5-1-1 TEL: 075-251-1111 FAX: 075-251-1112	図名	新設高等学校(京都市地区)	縮尺	A1: 1/200 A3: 1/400	No. A-101
		図名	新設高等学校(京都市地区)	縮尺	A1: 1/200 A3: 1/400	
設	設計者	校名	新設高等学校(京都市地区)	工事名	新設高等学校(京都市地区)授業館工事(主体工事)	



設計者	株式会社 環境デザイン研究所 KANKYO DESIGN RESEARCH CO., LTD. 〒100-0001 東京都千代田区千代田1-1-1
校名	新設高等学校(京都市地区)
工事名	新設高等学校(京都市地区)建築工事(建築工事)
図名	1階平面詳細図
縮尺	A1: 1/300 A3: 1/100
No.	A-112