



学校だより

11月号



平成29年10月28日発行

京都府立聾学校長 酒井 弘

		行事等
1	水	(中) 体重測定
2	木	
3	金	文化の日 (高)全聾卓球 (~5日)
4	土	
5	日	
6	月	
7	火	(幼) みかんがり (5才) 牛乳工場 (4才) (小) 読書週間 ~11/24
8	水	(幼) 個別学習日 (高1) 内科健診 (小) 体重測定 (中) マラソン前健診 (高) 2年進研実力テスト
9	木	(高) 1、2年進研実力テスト
10	金	(高) 漢字検定
11	土	
12	日	
13	月	給食週間 ~11/24
14	火	芸術鑑賞会AM (幼) 公開参観日
15	水	(幼) 個別学習日
16	木	耳鼻科健診 (幼) お楽しみ会 (舎) 誕生会
17	金	
18	土	
19	日	
20	月	
21	火	避難訓練4限 (中) 介護等体験 (幼3,5才) 体重測定 まちの見学(4才)
22	水	(中) マラソン大会・介護等体験
23	木	勤労感謝の日 (舎) 秋のレクリエーション
24	金	(高) 生徒会選挙 (中) マラソン大会予備日
25	土	
26	日	
27	月	
28	火	(幼3,5才) 体重測定
29	水	(幼) 個別学習日
30	木	(幼小) 歯科健診 (幼) 学芸会予行

紅葉が色づきはじめる季節になりました。給食では、「松茸ごはん」「栗ごはん」など秋を感じるメニューが出ています。また、体調を崩しやすい時期ですので、うがい・手洗いの徹底など健康管理をよろしくをお願いします。

学習発表会に向けて、精一杯練習を積み重ねてきました。多くの保護者の皆様、御家族の方々に御来校いただき、ありがとうございました。

今後とも本校の教育に御理解・御協力いただきますようお願い申し上げます。

行ってきました！

小学部 秋の遠足(9/29)

今年も丹波自然運動公園で、舞鶴分校の友だちと交流しました。

当日は快晴。元気一杯に遊んで楽しい楽しい一日を過ごしました。



マラソン大会(11/22)が

近づいてきました！ 中学部

今年、北嵯峨高校陸上部の生徒たちが、オリンピック・パラリンピックの取り組みとして、放課後の練習にペースメーカーとして数回、協力してくれる予定です。

出町橋を起点に北大路橋までの往復3kmを4つのコースに分かれて、鴨川河川敷を疾走します。授業や部活動で地道な練習を積み重ね当日を迎えます。御声援をお願いします。

幼稚部の行事

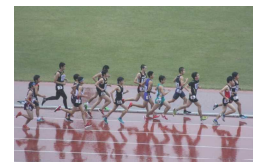
多くの行事を乗り越えた力を自信にして子どもたちは12月2日の「学芸会」を迎えます。

子どもたちの発表に御期待ください。



全国聾学校高等部陸上大会の成績

台風の中のコンディションでしたが、日頃の練習の成果を発揮し、8位入賞をした生徒、自己新記録を出した生徒がいました。



※御注意ください

振替休業日 10月30日(月)全学部