

# アカデメリア

西城陽中学校ホームページ

http://  
www1.kyoto-be.ne.jp/nisijoyou-jhs/

現在のアクセス数 50,551  
随時更新しています



今まで土色をしていた学校のまわりの畑に、一面水が張られ、銀色の水田が整然と広がっています。その水面に、か細い米の苗が見事に列をなして植えられています。日増しにその黄緑色が大きくなっていくのが見られ、今年も豊かな米の成長と日本の米の文化を感じられずにはおれません。毎日食べている米がこんな一年の中でつくられていくことに、あらためて感謝したいものです。

# 西中NTデイの取組

NTとは、NISHI(ニシ)TIME(タイム)の略したもので、西城陽中学校での総合的な学習の時間の呼び名です。総合的な学習の時間は、毎週一時間程度、各教科指導を実際の活動に活用しながら、自らの課題を解決していく学習です。本校では、各学年での取組を「西中NTデイ」として、全校一斉に課題解決の体験的な学習をしています。

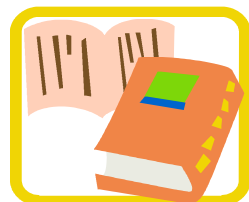
6月4日には、全校一斉のNTの体験学習が行われます。

【1年】福祉体験学習...城陽市の福祉について考えようというテーマで、車いす・点字・要約筆記・手話・シニアの5つの体験を行います。体験後は、各自がレポート等にまとめ発表と交流を行います。



【2年】職場体験学習...職場で働くことを通して、職業についての理解を深めると共に、自らの将来についても考えます。6月2日の事前挨拶からはじまり3日間の職業体験を行います。市内約30ヶ所の事業所等にお世話になります。

【3年】高校訪問学習...進路を考える学習として、私立高校を訪問して各学校の特色等を調べます。これらの体験を通して、自らの進路について考えると共に、今の学校生活や学習を振り返る機会とします。私立高校20校に訪問を依頼しています。



# がんばれ！生徒会

本年度生徒会は「Go ahead everybody! ~めざせ 新しい自分を~」のスローガンを掲げ、「BIG PROJECT」と名付けた取組を展開していく方針です。

5月27日には、各学級の代表を集めて生徒総会を開催し、本年度の取組等を決定しました。

「時間を大切にする学校 挨拶をする学校 責任を持って行動する学校」を重点として、自主的・主体的に生徒たち自身で学校生活を整えるものです。生徒会の取組に大いに期待したいものです。



# 学習支援ボランティア募集

月曜日の  
放課後  
1時間程度  
基礎の算数  
・数学



本校では、1年生を対象に月曜日の放課後学力補充の取組を計画しています。できるだけ、少人数で個別に学習支援ができればと考えています。

P.T.Aや地域の方で、月曜日の午後4時から5時くらいまで、学習支援のボランティアをしていただける方がありましたら、西城陽中学校(53-1600)教頭まで、ご連絡ください。何卒、よろしくお願いいたします。

6月9日(火)15時45分から、本校校庭において、プランターに花を植えます。P.T.Aやボランティア生徒たちで、校庭を花で飾ろうと、毎年実施しています。ぜひ、ご参加ください。

子どもたちといっしょに  
花植を楽しみましょう。

# 花いっぱい運動



- 1 手洗い・うがい
- 2 人混みではマスクの着用
- 3 不必要に人混みに行かない
- 4 熱が高く、かぜの症状が見受けられれば、発熱相談センターに電話をする。

よろしくお願いいたします

# 3年進路説明会・学級懇談会

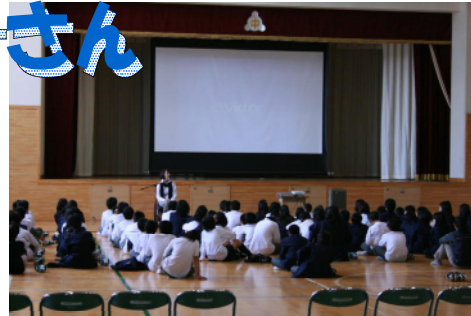


5月29日(金)進路説明会に49名の保護者が参加され、昨年度の進路の状況から本年度の進路の計画や進路選択の方法や心構え、学習の方法等の話がありました。

進路実現は毎日の生活や授業の積み上げです。目標を持って毎日まじめに取り組むことが進路実現の一番の近道です。「進路実現、まずは服装・言葉遣い」できることから始めたいものです。

## 1年講演会 中岡亜希さん

5月29日道徳の時間を活用して、「命の大切さ」の学習を行いました。6月5日にある福祉体験学習の事前学習も兼ねたもので、希少難病の告知をされながら活動を続けておられ、水曜日のFMうじのパ



ーソナリティでもある中岡亜希さんをお招きして、お話を聴きました。少しずつ動かなくなる体を抱えながら、「ぜったいあきらめない」そんな強いメッセージを生徒たちに与えていただきました。感動的な時間でした。ありがとうございました。

## 部活動の充実を

中間テストが終わり、いよいよ夏に向かって、部活動の充実の時です。競上の基本は、「集中」です。同じ時間に見えないライバルも活動をしています。そのライバルを引き離すのは、練習の質でしかありません。まずは、顧問の指導をしっかりと聞き入れることから始まります。そして集中して練習に取り組むことです。また、栄養や睡眠、学習は、集中と粘りを支えるものです。支援と応援を！

日	曜	行事名	日	曜	行事名
6月	1月	あいさつ運動	7月の予定		
	3水	～5日(金)2年職場体験学習	1水	1	期末試験 給食なし
	5金	西中NTディ	2木	2	期末試験
7月	6土	城久夏季陸上大会	6月	6	あいさつ運動
	8月	～教育相談週間	9木	9	給食終了
の	9火	花いっぱい運動	10金	10	短縮開始 給食なし
予	10水	城久中体連総合開会式	17金	17	1学期終業式
定	13土	城久春季水泳大会	18～20	18～20	城久夏季大会
	20土	山城地方陸上競技大会	24～26	24～26	山城夏季大会
	30火	～7/2(木)期末テスト	21～27	21～27	三者面談 27～補充学習