

チェック

どこまでできるかかくにんしよう!

2. 時こくと時間

□□16~23

なまえ

<み

ばん

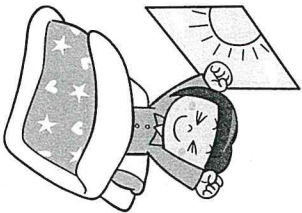
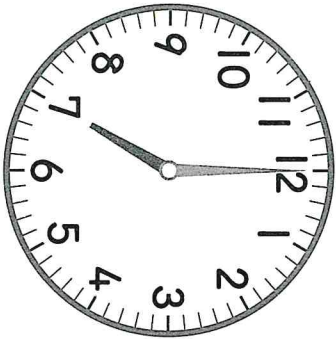
知識・技能

1 つぎの時計の時こくを、午前や午後をつかつかきましよう。

各25点(50)

①

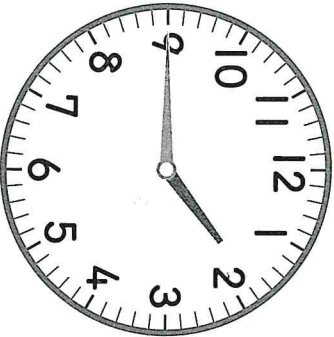
あさ



(午前7時)

②

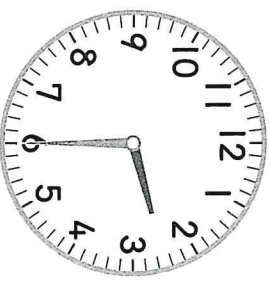
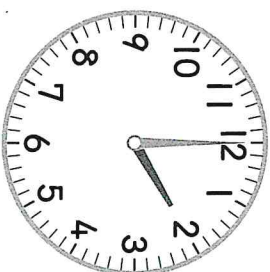
ひる



考え方・とき方
みじかいはりが1と2の間に
あるので、1時45分です。

(午後1時45分)

2 午後2時から午後2時30分までの時間は、何分ですか。(25)



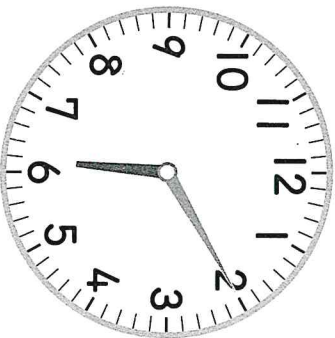
時こくと時間のちがいに気をつけよう。

(30分(間))

考え方・とき方
長いはりが1目もり
うごく時間が1分です。

3 午後6時10分の30分あとの時こくは、何時何分ですか。(25)

いまの時こく



考え方・とき方
長いはりが2から
8の目もりまで
うごきます。

(午後6時40分)



おわったらうらちやってみよう。



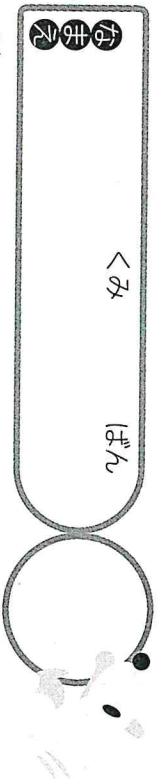


やってみよう

なまえ

くみ

ぼん



スタートから もんだいの 答えが正しいほうの せんろを
すすむと、どの えきに つきますか。あから えで 答えましょう。

スタート

もんだい

午後1時から 午後3時までの時間

もんだい

4時間

もんだい

午前9時の時間あとの

2時間

2時55分

3時55分

2時55分

2時

2時

あ どうぶつのはな

い おかし

う おもちや

え えほん

えき

えき

えき

えき

えき

えき

（え）の えき
（えほん）