



校長あいさつ

校長 鏑田 英希



ついこの間まで雪の話題がニュースになっていたのが嘘のように桜の花も満開を過ぎ、今では、ハナミズキが満開になっています。

保護者の皆様、地域の皆様には、日頃より本校の教育活動に対しまして、格別の御理解と御協力をいただき、厚くお礼申し上げます。

川勝校長の後任として参りました鏑田(つばた)です。着任して1週間ですが、いろいろなことに驚きながら毎日を過ごしています。

一番に感じたことは、生徒たちの挨拶です。始業式前に着任式があり、そこで紹介されるまで生徒たちは私のことを知らない来校者としか思っていないはずですが、しかし部活動をしている生徒を中心として、多くの生徒から挨拶をされました。非常に好感が持て、気持ちがよかったです。様々な形で来校される方々も同じ気持ちだと思います。

また授業の初めに挨拶をする。儀礼的に思う人もあるかもしれませんが、「これからの1時間よろしくお願ひします。」という気持ちは大切なことだと思います。こういった挨拶などは一朝一夕にできることではありません。先輩から後輩へ脈々と続いていってこそ今の形があるのだと思います。私はそういった意味でも本校に着任できてよかったと心から思っています。

3年間という時間は長い人生の中のごく一部です。しかし、それだからこそ高校時代にしかできないこと、高校時代だからこそできることを十分に体得してもらった上で、社会へ送り出すことが我々教職員の共通の責務だと思います。

本校の目標である知徳体美のバランスのとれた人材の育成を目指して、教職員一同一丸となって教育活動に取り組んでまいりますので、皆様の御支援と御協力をいただきますようお願い申し上げ、御挨拶とさせていただきます。

入学式



1年担任



2年・3年担任



9日(月)に、始業式と入学式を行い、全校生が、新しい高校生活をスタートさせました。

第1学年部より

新入生のみなさん、保護者のみなさん、御入学おめでとうございます。

新入生のみなさんは義務教育を終え、高等学校へと進学してきました。高等学校では学校のルールや社会のルールを守りながら、自分の判断でいろいろなことに挑戦して行ってほしいと思います。

3年後、向陽高校を卒業するときの自分を想像してください。どのような自分になっていたいですか。そうなるためには3年生の最初にどうなっていなければならないか、2年生ではどうか、そして今から始まる1年生ではどうすればいいのか、考えてみましょう。入学したばかりのみなさんに卒業するときのことを問うのは、変な感じがするかもしれませんが、時間はずっとつながっています。今日を大切に明日を切り開いていきましょう。

第1学年部長 細井 基延



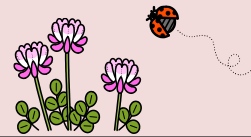
第2学年部より

新しい一年が始まります。2年生は学習内容がより高度になる上、団体鑑賞や文化祭、研修旅行など行事が多く、部活動でも中心となって活躍するようになり、多忙な毎日になることは間違いありません。そこで求められるのが、計画性と協調性です。

目の前のことにばかり気を取られていると、大切なことを見逃したり、手遅れになってしまう恐れがあります。そうならないためには、いつ、何をしなければならないかを最初から見通しておく必要があります。また、一人の力でできることには限りがありますが、誰かが協力してくれば時間も労力も少なくすみます。手伝ったり手伝われたりすることが気兼ねなくできる人間関係を、普段から作っておくことが大切です。

去年よりも一回り大きい自分を目指して努力する皆さんを、担任団として全力でフォローしたいと思います。

第2学年部長 松里 淳子



第3学年部より

昨年の台湾研修旅行、3学期の学習への努力を通して、生徒達は更に成長したと感じています。毎日の清掃活動もきちんと取り組んでいます。また学年全体で集まる時には、静かに話を聞くことができます。嫌なことを他人に押しつせず、多数の陰に隠れて勝手な行動をとらない、それは人として大事なことだと思います。

そして、高校生活も残り1年となりました。いよいよ希望する進路の実現に向けて、自分のことに必死になる時です。順調に自立し、今までと変わらない表情をしていても、生徒達には迷いや悩み、不安が出てきます。保護者の皆様の関わりが、きっとお子さんに勇気を与え、決断の契機になると思います。我々担任も生徒の挑戦を精一杯支えていきますので、今後ともよろしくお祈りします。

第3学年部長 和田 直明



4・5月の主な予定

14	土	土曜授業	11	金	内科検診（午後）
16	月	新入生部登録 面談週間（40分×7） 歯科検診	12	土	土曜授業 1年授業参観及びコース科目選択保護者説明会
17	火	面談週間（40分×6） 歯科検診 SC	15	火	⑤⑥限授業参観（保護者対象）（全） 3年保護者対象大学進学説明会 SC
18	水	面談週間（40分×6）	16	水	⑥1年コース科目選択説明会
19	木	面談週間（40分×6）	18	金	総体壮行会
20	金	面談週間（40分×6） 歯科検診	19	土	京都府総合体育大会
23	月	歯科検診	20	日	京都府総合体育大会 看護医療第1回記述式（東京アカ）
24	火	歯科検診 就職説明会 SC	21	月	40分×7
25	水	耳鼻科検診（午前）心臓2次聴診	22	火	中間考査①（2・3年）
26	木	心臓2次聴診	23	水	中間考査②（全学年）
27	金	学年行事（1・3年）人権学習（2年）	24	木	中間考査③（全学年）
28	土	土曜授業	25	金	中間考査④（全学年） 就職説明会 PTA講演会
1	火	SC	26	土	土曜授業 1年キャリア教育（造形芸大）
8	火	四肢等検査 SC	28	月	教育実習（～6/17）
9	水	3年進路別説明会 就職説明会	29	火	四肢等検査 SC
10	木	一斉登校指導 団体鑑賞（2年） 3年進路マップ実力判定テスト	30	水	生活習慣指導週間（～6/14）

SC：スクールカウンセラー来校日