

京都府立網野高等学校

青年は未来を信じ使命に生きる



所在地 〒629-3101 京丹後市網野町網野2820番地
Tel.0772-72-0379 Fax.0772-72-0405
<http://www.kyoto-be.ne.jp/amino-hs/>

学校概要



- 全日制課程(平成30年4月現在)
普通科(スタンダードコース、アドバンスコース)
企画経営科
- 創立 昭和23年5月
- 生徒数(平成30年5月1日現在)

	1年	2年	3年	計
男	57	52	72	181
女	64	59	75	198

学校生活

- 特色ある授業
ビブリオバトル、商業デザイン
丹後活性化プレゼンテーション
英語パフォーマンスプロジェクト
網高体操、ビーチバレーボール



○学校行事

- 1学期 入学式、球技大会
- 2学期 学校祭、学校公開、芸術鑑賞
- 3学期 美術・書道作品展、卒業式



○修学旅行 2年生 12月実施

- 沖縄方面へ研修旅行
体験学習及び平和学習
主な研修地: 首里城、ひめゆりの塔、
美ら海水族館、各地避難壕



○制服(写真)

- ブレザー(紺色)
- スラックス(グレー:男子)
- スカート(グレー:女子)



○トピックス

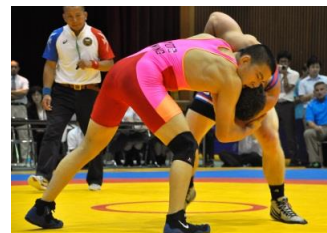


網高公式PRキャラクター「SVCマン使命くん」

- S** スタディー、ソーシャビリティー
(学習活動、つながる力)
- V** ボランティア、ビジョン
(貢献活動、展望する力)
- C** クラブ、チャレンジ
(部活動、挑戦する力)

部活動

- 世界・アジア大会の活躍(平成29年度)
世界ジュニア(U-21)レスリング選手権 女子 44kg級優勝
アジアカデット(U-17)レスリング選手権
女子40kg級優勝 49kg級優勝
男子F50kg級優勝
- 全国大会の活躍
レスリング部、経営実習部
美術部、スキー同好会
- 近畿大会の活躍
レスリング部、陸上競技部
体操部、水泳同好会
- 体育系
陸上競技部 バasketボール部
ソフトテニス部 レスリング部
卓球部 野球部 体操部
サッカー部 バレーボール部
スキー同好会 水泳同好会
- 文化系
経営実習部 茶道華道部
ESS 吹奏楽部 演劇部
ボランティア部 美術部
書道部



進路状況

※現役生の合格状況(のべ数)

	H27年度	H28年度	H29年度
国公立4年制大学	5	8	9
私立4年制大学	175	135	102
国公立・私立短期大学	11	10	16
専修・各種学校(内看護系)	30(5)	50(6)	60(8)
公務員	1	4	5
就職	8	11	8

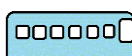
卒業生からのメッセージ

片山 留菜さん(陸上競技部・弥栄中出身)

福井大学国際地域学部 進学

網野高校は、勉強であったり部活動であったり、自分の頑張りたいことに一生懸命な生徒が多く、そのことに打ち込める雰囲気や環境があります。だから私も3年の秋まで陸上を続け、勉強との両立を果たすことができました。また、頑張っている人を応援する雰囲気もあり、特に受験期には仲間にとても助けられました！ 網野高校で、頑張る自分に挑戦してみてください。

地図



丹鉄網野駅から



丹海バスで6分
「網野高校前」下車



京都府立網野高等学校

設置	全日制	普通科	スタンダードコース・アドバンスコース
学科等	全日制	企画経営科	丹後圏で唯一「商業」を学ぶ専門学科

教育目標 生徒信条「**青年は未来を信じ使命に生きる**」の精神にのっとり、将来に対する夢や目標を持たせ、希望進路の実現に向けて挑戦する姿勢を大切にする。

「**地域創生推進校**として地域創生や地域の活性化にも取り組んでいます。」

学校
の
特
色



●地域創生

地域貢献・地域活性化の推進

●個別指導の充実

チューター制(2年次)

～生徒1人に担任以外の教員1人を配置～

プルアップ面談(3年次)

～学習に特化した内容の面談～

●ICTの活用

アクティブ・ラーニング

～能動的・主体的な「学び」への転換～

●ボランティア活動

地域に学び地域に生きる

●部活動

世界や全国の舞台を目指す

普通科

幅広い進路
を実現

国公立・難関
私立大学に合格

- ①基礎基本の重視による確かな学力の定着
- ②1年次の数学・英語習熟度別授業を実施
- ③就職、専門学校、短大、4年制大学等希望進路に対応した講習の充実

- ①1年次から進学を意識した高度な授業を展開
- ②文系・理系それぞれの希望進路に応じた科目の選択
- ③希望進路の実現に特化した演習を中心とする進学講習の充実

スタンダードコース

アドバンスコース

「合格を勝ち取れる実力」の育成

企画経営科

検定や資格を生かした就職・進学

専門学科推薦で国公立・有名私立大学への進学も可能

「実学」で学ぶ

地元企業の協力や他校との連携で実現

1年次に共通カリキュラムで
基礎・基本を徹底することで
幅広い進路選択に対応

「課題解決力」の育成

教育
シ
ス
テ
ム

コース
決定

【普通科】○1年次・・・合格発表後の希望調査や診断テスト等を総合的に判断して決定
○2年次・・・1年次に説明会や面談を行って決定（進級時のコース再選択可能）