

京都府立宮津高等学校

「青雲の志」 ～目覚めよ！私の中の可能性～



所在地 〒626-0034 宮津市宇滝馬23番地
Tel.0772-22-2116 Fax.0772-22-2117

<http://www.kyoto-be.ne.jp/miyazu-hs/>

学校概要



○全日制課程(平成30年4月現在)
普通科 建築科

○創立 明治36年4月 京都府立第四中学校として創立

○生徒数(平成30年5月1日現在)

	1年	2年	3年	計
男	69	95	83	247
女	83	71	105	259

学校生活

○授業

- ・宮高は「授業第一主義」。予習・復習を大切に、授業で学力を伸ばします。
- ・習熟度別講座を弾力的に設定し、個に応じた指導を展開します。
- ・建築科は、実習を通して身につけた力を活用し、地域にも貢献します。



○学校行事

- みんなが「全力で宮高生！」
- フレッシュマンセミナー(4月)
- 校外学習(4月)、宮高祭(9月)
- キャリアフォーラム(11月)他
- 「つながる力」をばぐみます！



○修学旅行

- 平成30年度より九州方面へ
- 12月上旬3泊4日で実施
- 主体的に学ぶ旅行として、テーマを設定した探究活動にも取り組みます。



○制服

- 男子 黒サージ又はカシミアの標準学生服。夏季は指定の白色カッターシャツ
- 女子 黒サージ又はカシミアのセーラー型標準服。夏季は夏型標準服(黒ネクタイ)



◆今年度の学校説明会等の日程

7月31日(火)	体験セミナー
9月19日(水)・20日(木)	宮高説明会
10月21日(日)	オープンスクール
11月から12月	個別相談会

部活動

○全国大会等の活躍

- ・近畿及び全国レベルの大会等に
出場・出品した生徒79名！
- 陸上競技、ボート、ヨット、バレーボール
ソフトテニス、美術、書道、フィールド探究



○体育系

- 陸上競技部、ボート部、ヨット部
- バレーボール部、ソフトテニス部
- 野球部、バドミントン部、サッカー部
- バスケットボール部、ソフトボール部



○文化系

- 吹奏楽部、美術部、書道部、写真部
- ICC、演劇部、茶道部、華道部、琴部
- 情報処理部、建築研究部
- フィールド探究部



○特色

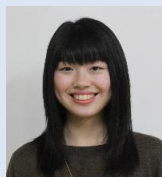
- ・加入率90%！みんなで挑戦！
- ・文武両道をめざし、7時完全下校！

進路状況

※現役生の進路状況(進路先別延べ数)

	H27年度	H28年度	H29年度
国公立4年制大学	66	70	70
私立4年制大学	272	304	274
国公立・私立短期大学	7	17	21
専修・各種学校	33	37	20
文部科学省管轄外の学校	2	4	0
公務員	4	6	1
就職	11	10	1

卒業生からのメッセージ



福井大学医学部医学科
福村 友菜さん
(平成29年度卒業)

医師になりたい。その夢を叶えるために私は宮津高校に入学しました。吹奏楽部での日々の練習やド真剣に取り組んだ学校祭。そんな充実した学校生活を送りながらも医学部合格を果たせたのは、ともに頑張る仲間や熱く指導してくださる先生方の支えがあったからです。卒業生である私は、宮津高校での3年間は未来へ繋がる大変有意義なものだと断言できます。みなさんも、宮津高校で夢を叶えませんか？夢を見つけませんか？皆さんが宮高生になる日を楽しみにしています。

地図

◆丹鉄宮津駅から徒歩20分 ◆活発なボランティア活動



京都府立宮津高等学校

設置 学科等	全日制	普通科	
	全日制	建築科	
教育 目標	<p>我が国や地域の発展に貢献する「社会的使命感と青雲の志を持つ人」の育成 ～ 育てる人物像 ～ 自主自律の精神を持って学び続ける人 個性や能力を伸ばし夢に挑戦する人 人や社会とつながり未来を創造する人</p>		
学校 の 特 色	<p>◇智力、人間性、体力が高度に調和した生徒の育成 部活動加入率9割、ボランティア活動参加生徒年間延べ1379人、全校で盛り上がる学校祭などさまざまな活動を通して豊かな人間性を育みます！</p> <p>◇地域の諸機関や大学等と連携した高度な研究活動 「スーパーサイエンスネットワーク(SSN)京都」指定校として、地域の諸機関や大学等と連携した研究活動を推進し、「真の力」となる問題解決能力・コミュニケーション能力・リーダーシップを育みます。</p> <p>◇探究学習などを通じた主体的な学び 「総合的な学習の時間」における探究学習では、自ら目標を設定し、様々な課題を解決していきます。言語活動（意見論述、ディベート、小論文など）を重視し、2・3年時は自分の興味・関心の高い分野について各自の研究を進め、「自立するキャリア人」の育成を目指します。</p>		
教育 シ ス テ ム	<div style="display: flex; justify-content: space-between;"> <div style="width: 60%;"> <p>1年 ＜普通科＞</p> <p style="text-align: center;"><習熟度別クラス編制によるきめ細やかな学習指導></p> <p>◎習熟度に応じた講座編制により「一人ひとりが伸びる」授業を行います。</p> <div style="display: flex; justify-content: space-around;"> <div style="width: 45%;"> <p style="text-align: center;"><標準・2クラス程度></p> <p>◎基礎学力の充実を図りつつ、発展的な内容に取り組む力を育てます。</p> </div> <div style="width: 45%;"> <p style="text-align: center;"><応用・2クラス程度></p> <p>◎早期から発展的な内容を扱い、トップレベルの学力を育てます。 ◎難関大学に対応した特修講座（数・英）を弾力的に設置します。</p> </div> </div> <p>2・3年</p> <p style="text-align: center;"><共通の教育課程の中で希望進路に応じた学びを実現></p> <p>◎選択科目と習熟度および本人の希望でクラス・講座を編制します。</p> <p>希望進路実現に向け、お互いが切磋琢磨できる質の高い学びが得られます。国公立大学や難関私大への進学に対応した高度で発展的な内容、専門学校や就職にも対応する内容等、柔軟な科目選択により一人ひとりの夢を実現します。</p> </div> <div style="width: 35%;">    </div> </div> <div style="display: flex; justify-content: space-between; margin-top: 20px;"> <div style="width: 60%;"> <p>1年 ＜建築科＞</p> <p>◎普通科とほぼ同じ科目を学習し、多様な進路に対応します。 ◎数・英において習熟度別授業を行い、きめ細やかな学習指導を行います。</p> <p>2・3年 希望進路や学習状況により選択</p> <p>◎「匠」コース 建築の専門性を深め、実習などを通して建築のプロを目指します。 ◎「学」コース 普通科目を多く学び、大学進学を視野に、より高い専門性に挑戦していきます。</p> </div> <div style="width: 35%;">   </div> </div>		
クラス 編制	<p>入学予定者説明会において実施する実力診断テストや生徒の希望などを参考に、総合的に判断して習熟度別クラス編制を行います。</p>		