

第3回京都市・乙訓地域公立高校教育制度に係る懇談会

= 配 付 資 料 =

資料 No.	名 称	頁番号
1	京都市・乙訓地域における普通科第Ⅰ・Ⅱ類の選抜方法	1
2	京都市・乙訓地域における普通科選抜制度の主な変遷	2
3	京都市・乙訓地域の全日制普通科における入学校の決定	3
4	普通科第Ⅰ類 特色選抜志願者数の推移	4
5	普通科第Ⅰ類 希望枠(部活動・特別活動)の志願率の推移	5
6	普通科第Ⅰ類志願者の希望校記入状況の推移	6

「公立高校入試に関する意識調査」の結果について

京都市・乙訓地域における普通科第Ⅰ・Ⅱ類の選抜方法

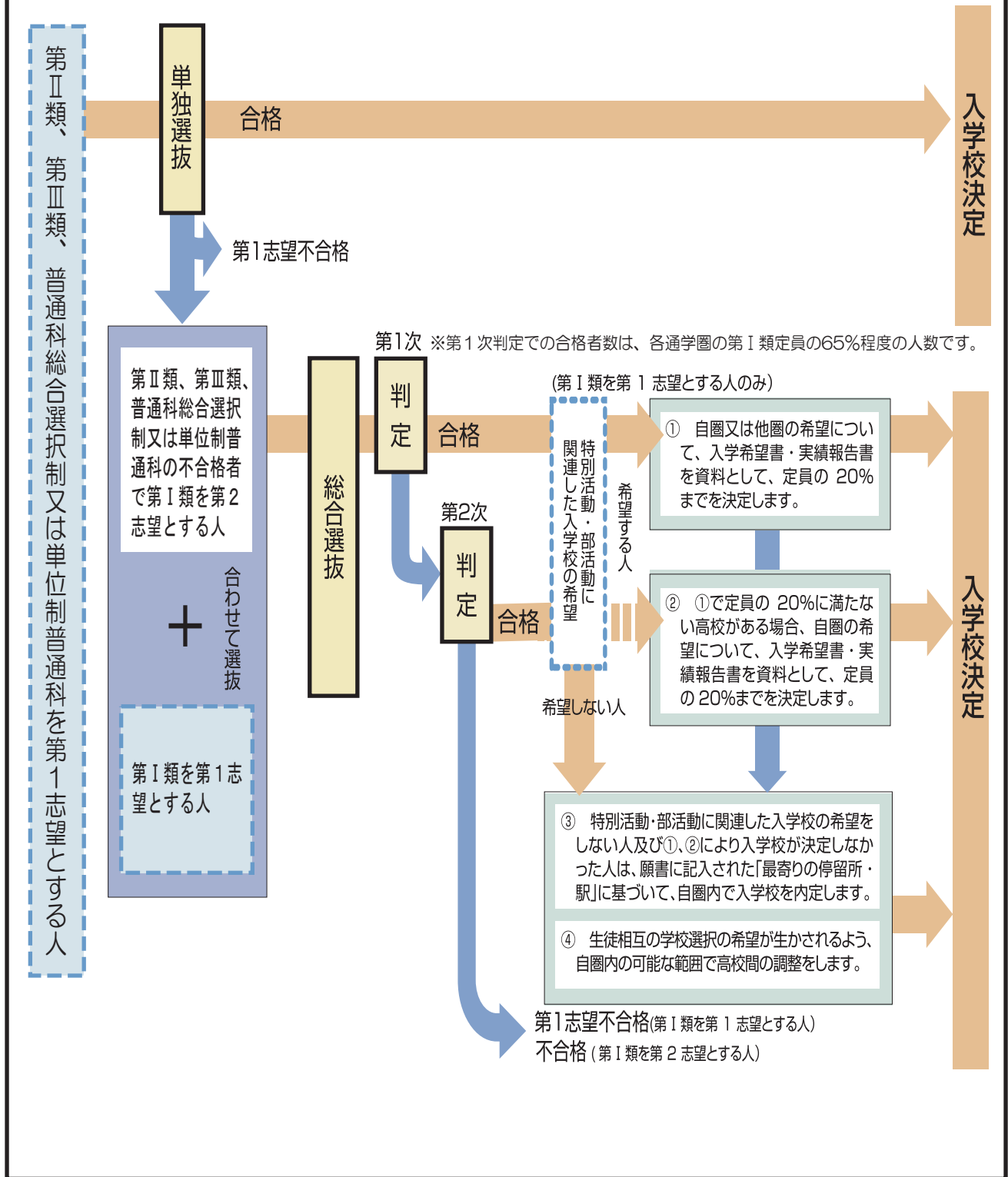
(平成24年度選抜)

類	選 抜 方 法			
	日 程	方 法		募集人員 (募集定員に対する割合)
第Ⅰ類	特色選抜 (2月中旬)	単独選抜	京都市北・南通学圏のすべての 高校を志願可能	15%以内
	一般選抜 (3月上旬)	総合選抜	希望枠	「特別活動及び部活動 に関連する入学校の 希望」について、 京都市北・南通学圏 のすべての高校を希 望可能
地理配分			最寄りの停留所・駅 に基づき、地理的条 件を考慮し、入学校 を決定	65%程度
第Ⅱ類	一般選抜 (3月上旬)	単独選抜	京都市北・南通学圏のすべての 高校を志願可能 (ただし、当該高等学校の存す る通学圏と異なる通学圏の区域 からの合格者は募集定員の50 %の範囲に限られる。)	100%

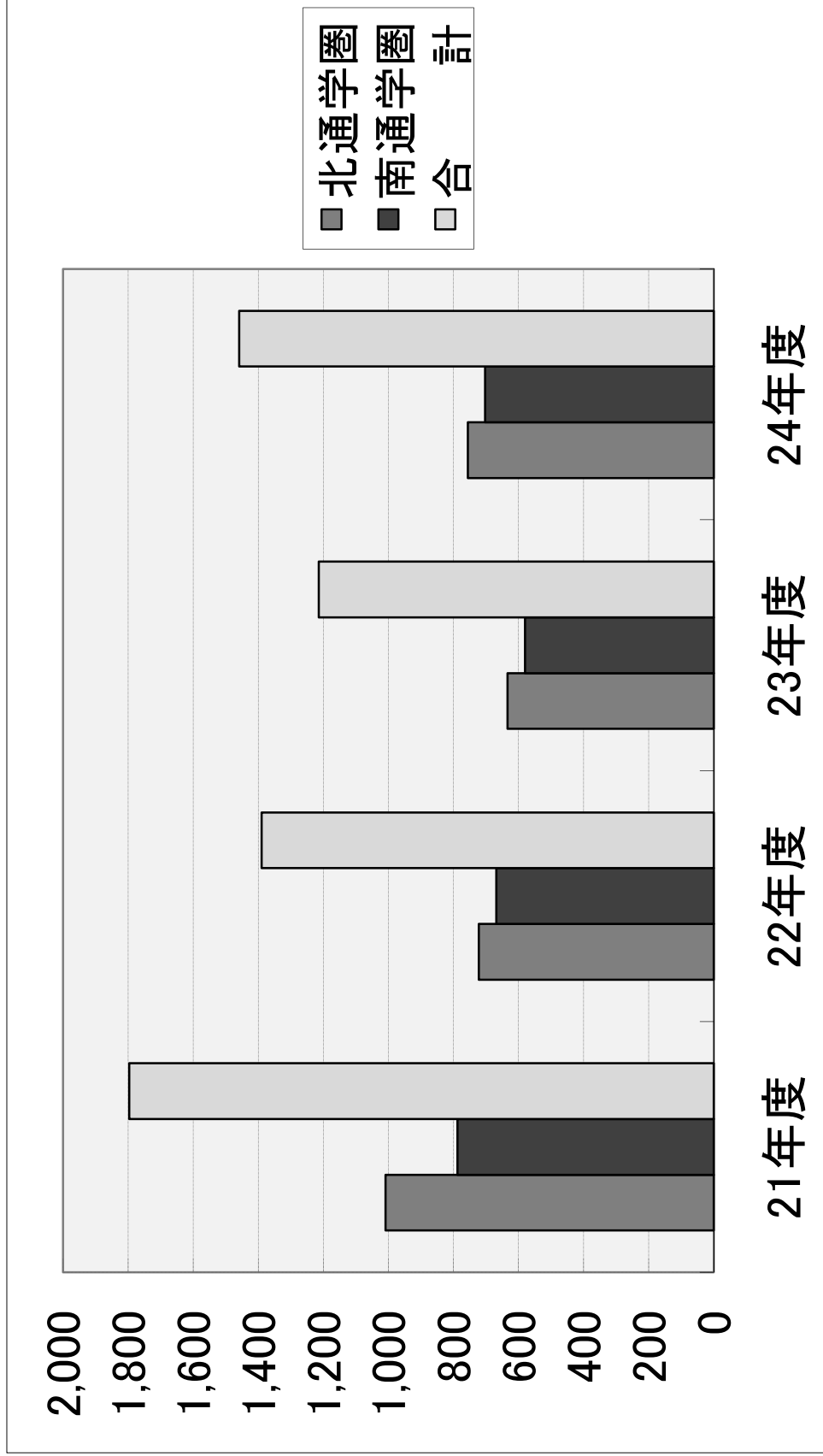
京都市・乙訓地域における普通科選抜制度の主な変遷

選抜年度	通学区 (学校数)	選 抜 方 法	
～S59	全 (21)	普通科(総合選抜)	
		<div style="display: flex; justify-content: space-around; align-items: center;"> <div style="text-align: center;"> <p>■ 地理配分</p> <p>100%</p> </div> <div style="text-align: center;"> <p>※地理配分 住居地により入学校を決定</p> </div> </div>	
S60	北 (7)	第Ⅰ類(総合選抜)	第Ⅱ類(総合選抜)
	東 (5)	<div style="display: flex; justify-content: space-around; align-items: center;"> <div style="text-align: center;"> <p>■ 希望枠 ■ 地理配分</p> <p>10% 90%</p> </div> <div style="text-align: center;"> <p>■ 希望枠 ■ 地理配分</p> <p>30% 70%</p> </div> </div>	
	南 (5)		
	西 (5)		
※鴨沂高校は北・東両通学区を含む。			
H5	北 (7)	第Ⅰ類(総合選抜)	第Ⅱ類(単独選抜)
	東 (5)	<div style="display: flex; justify-content: space-around; align-items: center;"> <div style="text-align: center;"> <p>■ 希望枠 ■ 地理配分</p> <p>10% 90%</p> </div> <div style="text-align: center;"> <p>■ 希望枠</p> <p>100%</p> </div> </div>	
	南 (5)		
	西 (5)		
現行	北 (11)		第Ⅰ類(総合選抜)
	南 (10)	<div style="display: flex; justify-content: space-around; align-items: center;"> <div style="text-align: center;"> <p>■ 希望枠 ■ 特色選抜 ■ 地理配分</p> <p>15% 20% 65%</p> </div> <div style="text-align: center;"> <p>■ 希望枠</p> <p>100%</p> </div> </div>	

京都市・乙訓地域の全日制普通科における入学校の決定



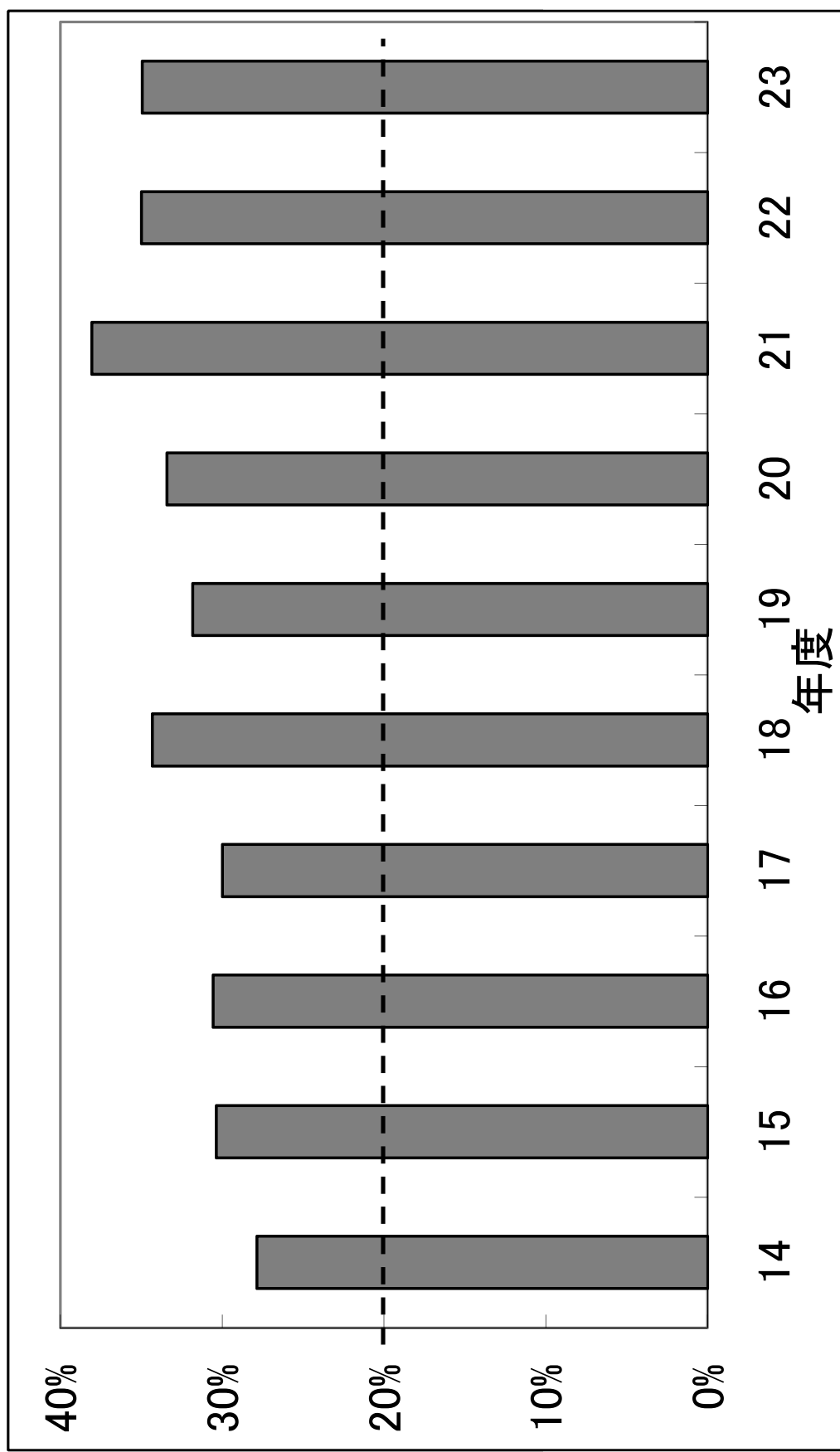
普通科第I類 特色選抜志願者数の推移



※京都市・乙訓地域では21年度選抜から導入

※24年度選抜から、特色選抜募集人員の割合を「定員の10%以内」から「定員の15%以内」に変更

普通科第I類希望枠(部活動・特別活動)の志願率の推移



※希望枠志願率は普通科第I類を第1志望としている者のうち、希望枠を志願している者の割合

普通科第 I 類志願者の希望校記入状況の推移

