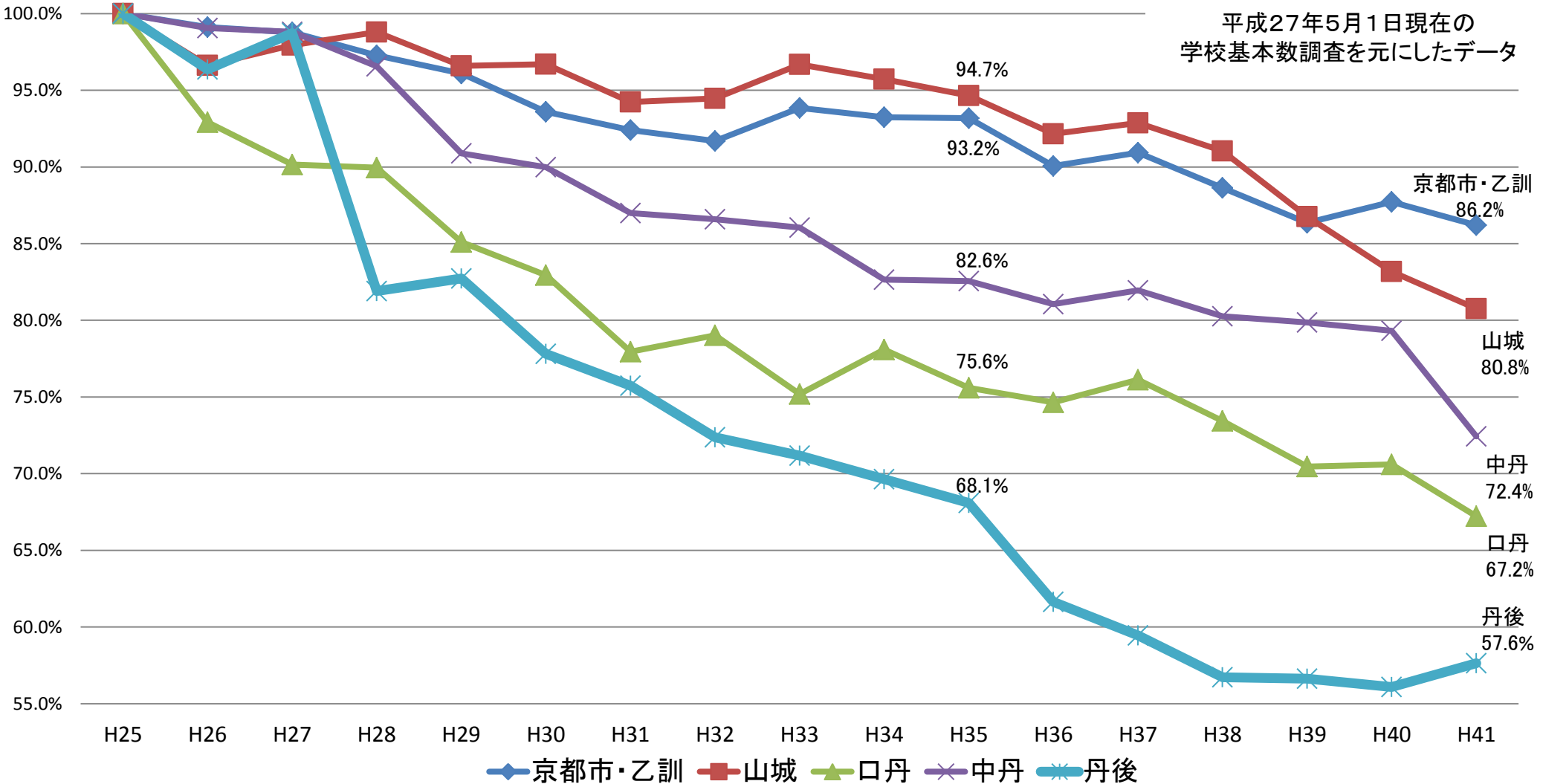


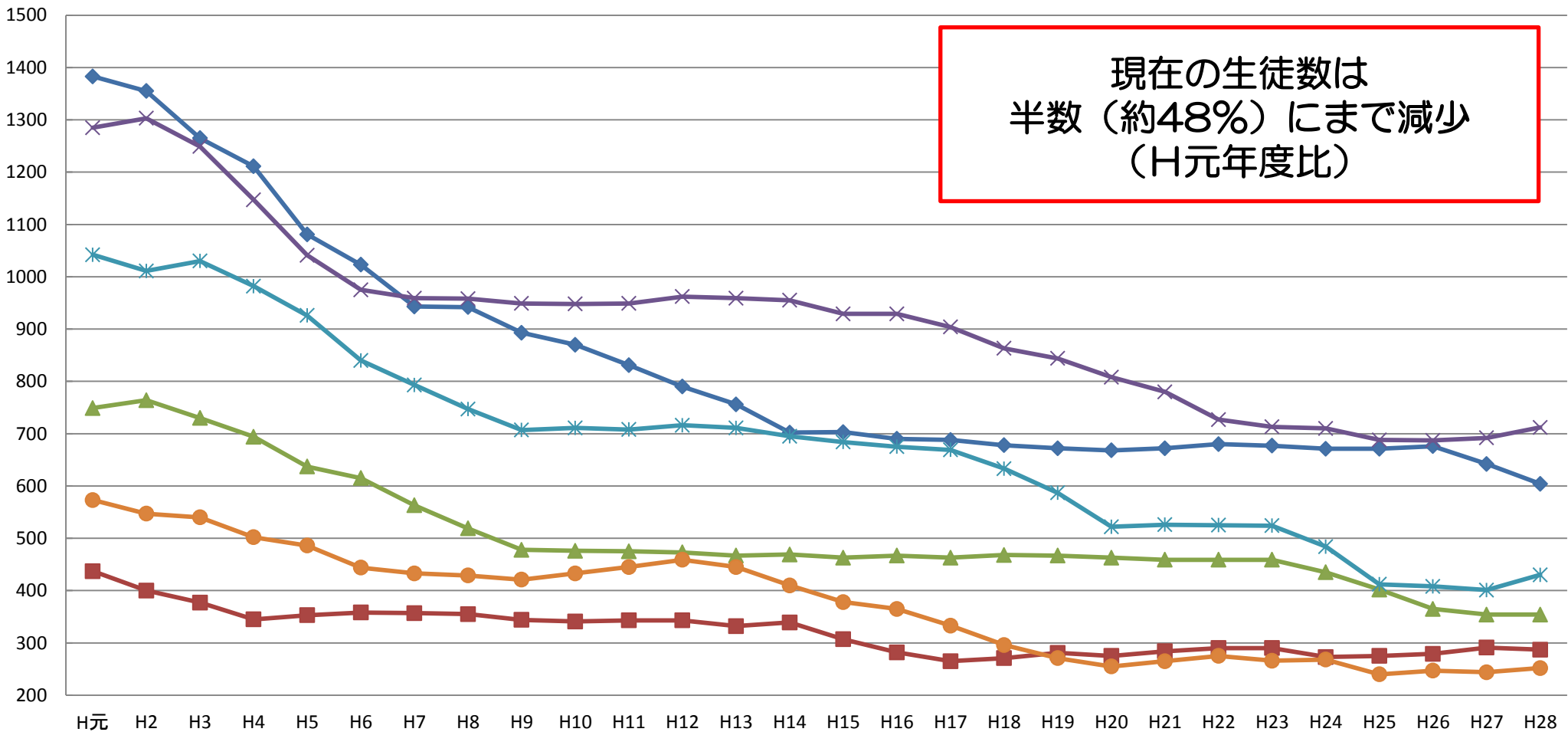
府内中学校3年生数の増減率の推計

平成27年5月1日現在の
学校基本数調査を元にしたデータ



年度	H25	H26	H27	H28	H29	H30	H31	H32	H33	H34	H35	H36	H37	H38	H39	H40	H41
	26選抜	27選抜	28選抜	29選抜	30選抜	31選抜	32選抜	33選抜	34選抜	35選抜	36選抜	37選抜	38選抜	39選抜	40選抜	41選抜	42選抜
	選抜制度見直し			現中3			現小6					現小1					H26生
丹後	1,100	1,060	1,086	901	910	856	833	796	783	766	749	678	654	624	623	617	634

丹後地域の府立高校(全日制・本校)の生徒数の推移



年度	H元	H2	H3	H4	H5	H6	H7	H8	H9	H10	H11	H12	H13	H14	H15	H16
生徒数計	5,469	5,380	5,191	4,881	4,524	4,255	4,048	3,950	3,792	3,779	3,751	3,743	3,670	3,570	3,464	3,408

年度	H17	H18	H19	H20	H21	H22	H23	H24	H25	H26	H27	H28
生徒数計	3,322	3,209	3,122	2,991	2,986	2,956	2,929	2,841	2,688	2,662	2,624	2,639

各高校（全日制）の1学年当たりの募集定員の推移

(単位:人)

選抜年度 校名	元年度	28年度	29年度	34年度	39年度
宮津高校	440	190	170	150	110
海洋高校	160	100	95	95	95
加悦谷高校	360	120	90	70	60
峰山高校	475	280	230	210	160
網野高校	360	150	120	100	80
久美浜高校	175	90	84	60	50
計	1,970	930	789	685	555

※表中34及び39年度選抜の募集定員は、中学校3年生数等を元に推計した上で、地域の生徒数を元に機械的に割り振った推計値。

ただし、海洋高校は29年度選抜の数値を横置き