

() にあてはまる単位を、k m、m、c m、m m
の中からえらんでかきましょう。

世界で一番高いエベレストの高さ。 8 8 4 8 ()

大阪から東京までのきより 5 5 4 ()

教科書のおつさ 5 ()

ドッチボールのコートの横の長さ 1 5 ()

教科書のたての長さ 2 6 ()

プールの長さ 2 5 ()

ふじ山の高さ 3 7 7 6 ()

ノートのよこの長さ 1 8 ()

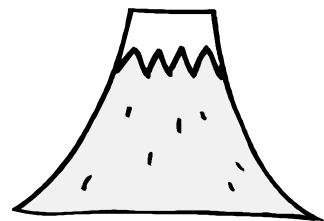
学校の高さ 1 7 ()

えんぴつの長さ 1 1 ()

マラソンの走るきより やく 4 2 ()

1 円玉のおつさ 1 ()

教室のたての長さ 9 ()



1 いろいろな物の長さをはかりましょう。

算数の教科書のたて () cm () mm

算数の教科書の横 () cm () mm

ノートのたて () cm () mm

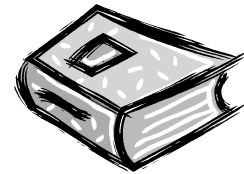
ノートのよこ () cm () mm

2 () にあてはまるたんいをかきましょう。

教科書の高さ 5 ()

ノートの横の長さ 18 ()

ふじ山の高さ 3776 ()

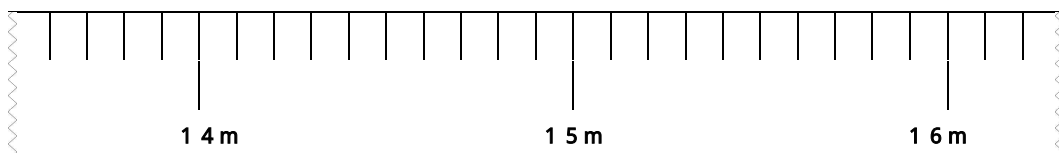


3 がさしているまきじゃくの目もりをよみましょう。

m cm

m cm

m cm



1 () にあてはまる数をかきましょう。

$$1000\text{ m} = ()\text{ km}$$

$$3000\text{ m} = ()\text{ km}$$

$$1500\text{ m} = ()\text{ km} ()\text{ m}$$

$$2\text{ km} = ()\text{ m}$$

$$7\text{ km} = ()\text{ m}$$

$$2\text{ km}700\text{ m} = ()\text{ m}$$

$$1500\text{ m} = ()\text{ km} ()\text{ m}$$

$$3\text{ km}100\text{ m} = ()\text{ m}$$

2 次の長さをはかるとき、何をつかいますか。下からえらんで

() に記号をかきましょう。

ノートのたてと横の長さ・・・・・・・・()

木のみきの太さ・・・・・・・・()

机のたてと横の長さ・・・・・・・・()

運動場の横の長さ・・・・・・・・()

ア 100 mのまき尺

イ 10 mのまき尺

ウ 1 mものさし

エ 30 cmものさし

1 () にあてはまる数をかきましょう。

$$1 \text{ km} = (\quad \quad \quad \text{ m})$$

$$1 \text{ km} 500 \text{ m} = (\quad \quad \quad \text{ m})$$

$$3 \text{ km} = (\quad \quad \quad \text{ m})$$

$$2 \text{ km} 600 \text{ m} = (\quad \quad \quad \text{ m})$$

$$1 \text{ km} 400 \text{ m} = (\quad \quad \quad \text{ m})$$

$$1000 \text{ m} = (\quad \quad \quad \text{ km})$$

$$1350 \text{ m} = (\quad \quad \quad \text{ km} \quad \quad \text{ m})$$

$$4040 \text{ m} = (\quad \quad \quad \text{ km} \quad \quad \text{ m})$$

$$2500 \text{ m} = (\quad \quad \quad \text{ km} \quad \quad \text{ m})$$

$$1060 \text{ m} = (\quad \quad \quad \text{ km} \quad \quad \text{ m})$$

2 つぎの計算をしましょう。

$$300 \text{ m} + 400 \text{ m} = \quad \quad \quad \text{ m}$$

$$500 \text{ m} + 500 \text{ m} = \quad \quad \quad \text{ m}$$

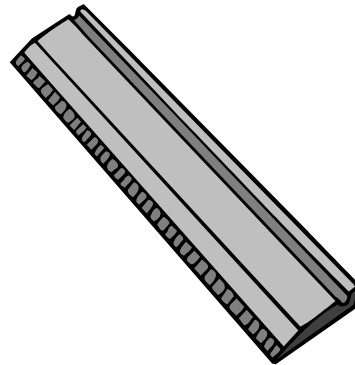
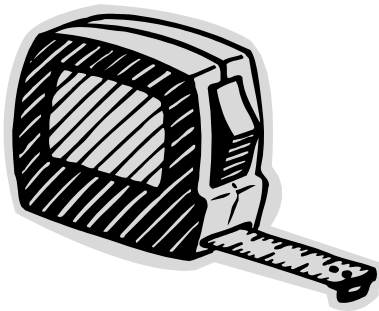
$$= \quad \quad \quad \text{ km}$$

$$1 \text{ km} 200 \text{ m} + 700 \text{ m} = \quad \quad \quad \text{ km} \quad \quad \text{ m}$$

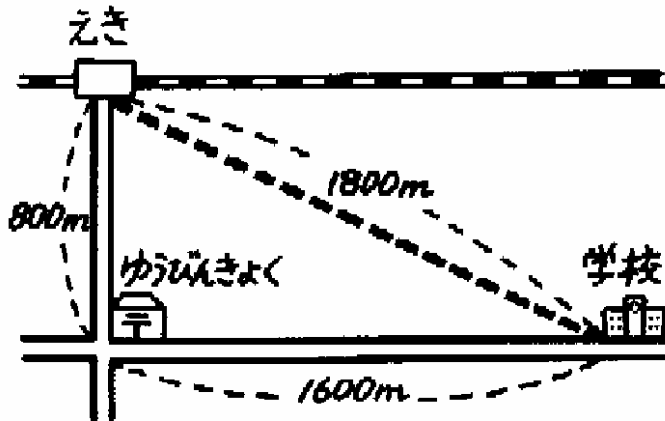
$$900 \text{ m} - 300 \text{ m} = \quad \quad \quad \text{ m}$$

$$1 \text{ km} - 400 \text{ m} = \quad \quad \quad \text{ m}$$

$$13 \text{ km} - 9 \text{ km} = \quad \quad \quad \text{ km}$$



1 下の地図を見て答えましょう。



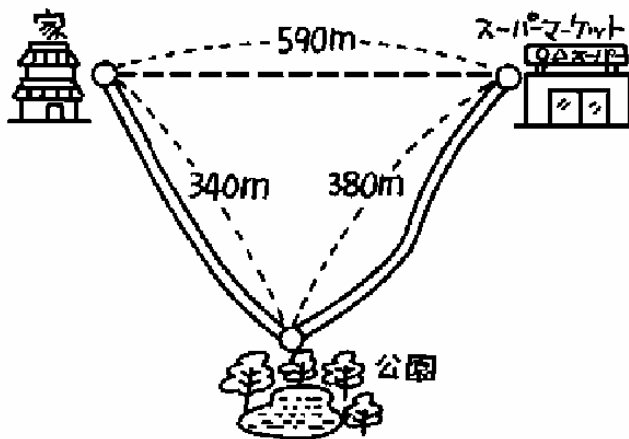
えきから学校までのきよりは何k m何mですか。

()

えきからゆうびんきょくを通過して学校までの道のりは何k m何mですか。
式

()

2 下の地図を見て答えましょう。



家からスーパーマーケットまでのきよりは何mですか。

()

家から公園を通過してスーパーマーケットまで行きます。道のりは何mですか。

式

()

1 何 de でしょう。

1 de	1 de	1 de	() de
--------	--------	--------	-----------------------------

1 de	1 de	1 de	1 de	1 de	() de
--------	--------	--------	--------	--------	-----------------------------

1 de	1 de	() de
--------	--------	-----------------------------

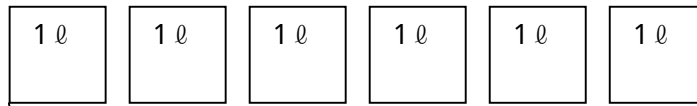
1 de	1 de	1 de	1 de	() de
--------	--------	--------	--------	-----------------------------

2 何 le 何 de でしょう。

1 le	1 de	1 de	() le () de
--------	--------	--------	---

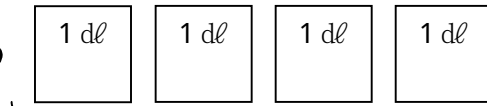
1 le	1 le	1 de	() le () de
--------	--------	--------	---

1 バケツの水をはかりました。何ℓありますか。



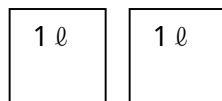
1 ℓますで6 つ分 (ℓ)

2 いれものの水をはかりました。何dℓありますか。

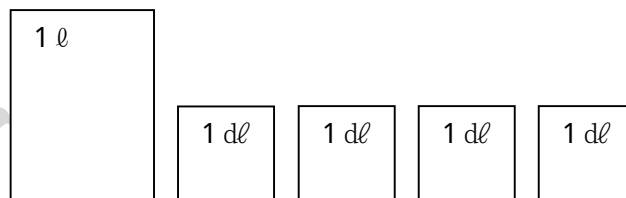


1 dℓますで4 つ分 (dℓ)

3 かさをはかりましょう。



(ℓ)



(ℓ dℓ)

1 1 dlを同じかさに10こに分けた1つ分が10 mlです。

1 dlは何mlですか。

()

1 lは10 dlです。1 lは何mlですか。

()

2 ()にあうかさのたんいをかきましょう。

コップにはいる水のかさ

..... 2 ()

ジュースのかんにはいる水のかさ

..... 340 ()

水そうにはいる水のかさ

..... 30 ()

1 () に あてはまる 数を かきましょう。

$$1 \ell = () d\ell \quad 2 \ell = () d\ell$$

$$4 \ell = () d\ell \quad 7 \ell = () d\ell$$

$$1 \ell 2 d\ell = () d\ell \quad 3 \ell 4 d\ell = () d\ell$$

$$2 \ell = () d\ell \quad 1 \ell 9 d\ell = () d\ell$$

$$4 \ell 7 d\ell = () d\ell \quad 5 \ell 6 d\ell = () d\ell$$

2 () に あてはまる 数を かきましょう。

$$1 0 d\ell = () \ell \quad 4 0 d\ell = () \ell$$

$$5 0 d\ell = () \ell \quad 9 0 d\ell = () \ell$$

$$1 3 d\ell = () \ell () d\ell \quad 1 5 d\ell = () \ell () d\ell$$

$$2 5 d\ell = () \ell () d\ell \quad 3 7 d\ell = () \ell () d\ell$$

$$7 4 d\ell = () \ell () d\ell \quad 4 8 d\ell = () \ell () d\ell$$

1 たし算を しましょう。

$$1\text{ ㊦} + 3\text{ ㊦} = (\quad)\text{ ㊦}$$

$$6\text{ ㊦} + 8\text{ ㊦} = (\quad)\text{ ㊦}$$

$$7\text{ d㊦} + 3\text{ d㊦} = (\quad)\text{ d㊦} = (\quad)\text{ ㊦}$$

$$4\text{ d㊦} + 2\text{ d㊦} = (\quad)\text{ d㊦}$$

$$2\text{ ㊦} 5\text{ d㊦} + 3\text{ d㊦} = (\quad)\text{ ㊦} (\quad)\text{ d㊦}$$

$$1\text{ ㊦} 7\text{ d㊦} + 1\text{ ㊦} 3\text{ d㊦} = (\quad)\text{ ㊦}$$

$$5\text{ d㊦} + 6\text{ ㊦} 7\text{ d㊦} = (\quad)\text{ ㊦} (\quad)\text{ d㊦}$$

$$4\text{ d㊦} + 1\text{ ㊦} 6\text{ d㊦} = (\quad)\text{ ㊦}$$

$$2\text{ ㊦} 3\text{ d㊦} + 5\text{ ㊦} 4\text{ d㊦} = (\quad)\text{ ㊦} (\quad)\text{ d㊦}$$

$$5\text{ ㊦} 8\text{ d㊦} + 3\text{ ㊦} 5\text{ d㊦} = (\quad)\text{ ㊦} (\quad)\text{ d㊦}$$

1 ひき算を しましょう。

$$6\text{ } \ell - 2\text{ } \ell = (\quad) \ell$$

$$10\text{ } \ell - 3\text{ } \ell = (\quad) \ell$$

$$8\text{ } d\ell - 4\text{ } d\ell = (\quad) d\ell$$

$$2\text{ } \ell 7\text{ } d\ell - 7\text{ } d\ell = (\quad) \ell$$

$$6\text{ } \ell 2\text{ } d\ell - 3\text{ } d\ell = (\quad) \ell (\quad) d\ell$$

$$8\text{ } \ell 3\text{ } d\ell - 8\text{ } \ell = (\quad) d\ell$$

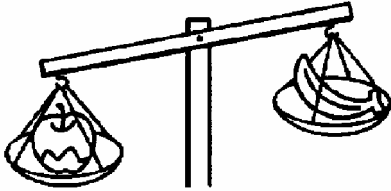
$$7\text{ } \ell 9\text{ } d\ell - 5\text{ } \ell = (\quad) \ell (\quad) d\ell$$

$$6\text{ } \ell 9\text{ } d\ell - 2\text{ } \ell 6\text{ } d\ell = (\quad) \ell (\quad) d\ell$$

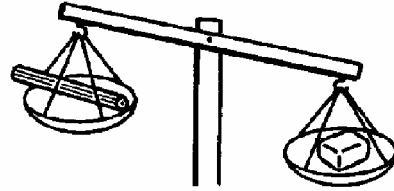
$$4\text{ } \ell 6\text{ } d\ell - 8\text{ } d\ell = (\quad) \ell (\quad) d\ell$$

$$8\text{ } \ell 3\text{ } d\ell - 4\text{ } \ell 7\text{ } d\ell = (\quad) \ell (\quad) d\ell$$

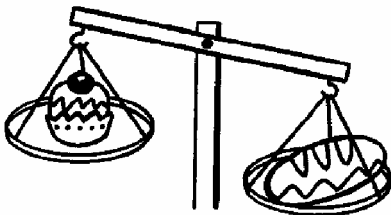
1 どちらが重いですか。重いほうに をつけましょう。



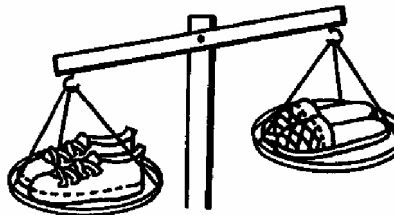
() ()



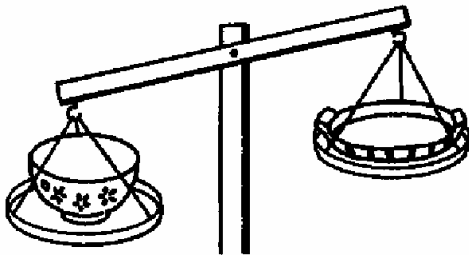
() ()



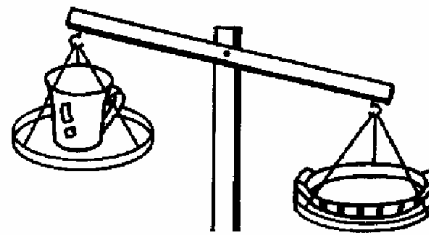
() ()



() ()



() ()



() ()

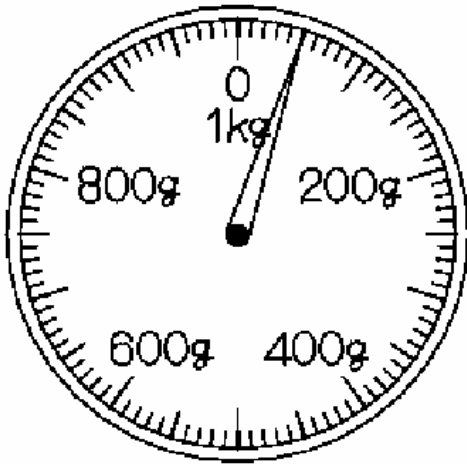
2 正しい文に を2つつけましょう。

() ようかんの重さをはかるのに、3つに切ってはかりました。3つに切っても、ようかんの重さはかわりません。

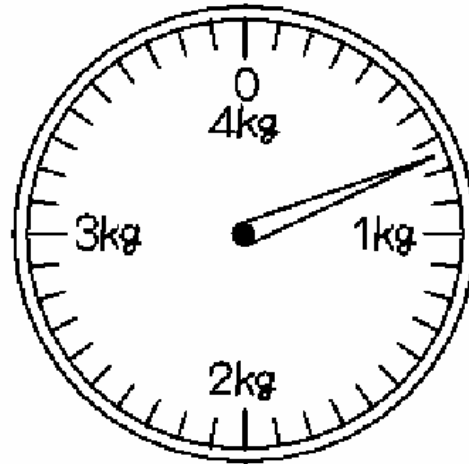
() 体重計にのって、両足で立っても、かた足で立っても体重はかわりません。

() 紙を小さく切っていくと、重さはなくなります。

1 重さはどれだけですか。

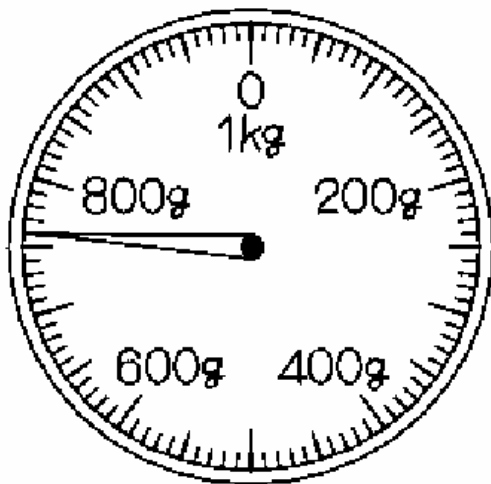


()

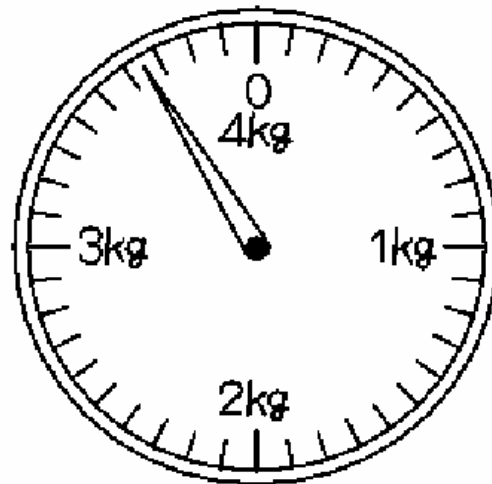


()

2 重さはどれだけですか。

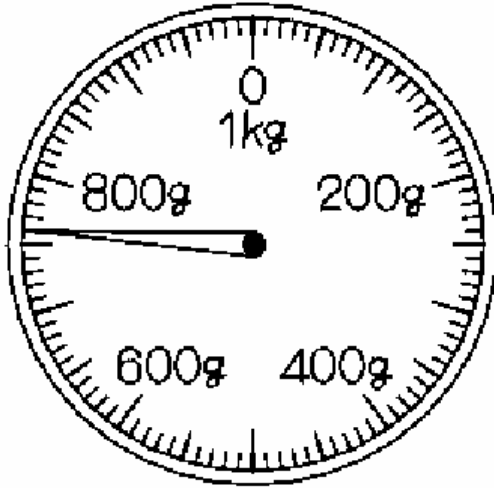


()

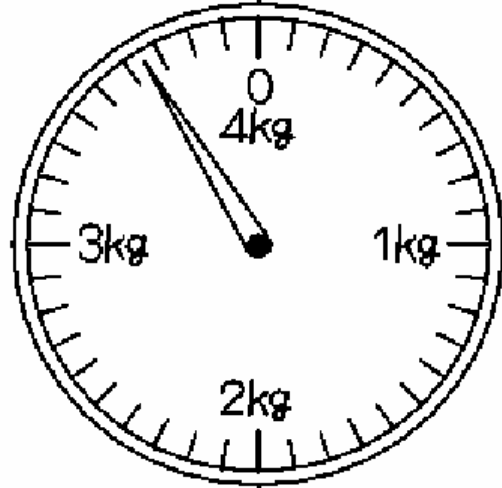


()

1 重さはどれだけですか。

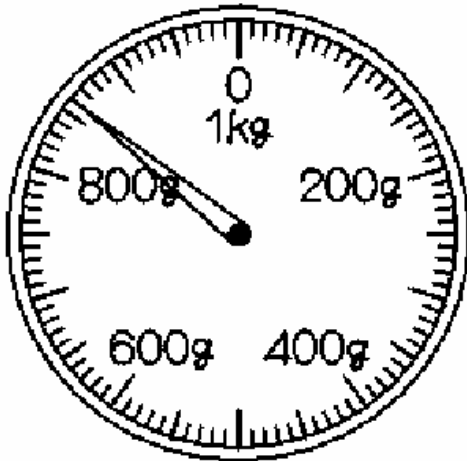


()

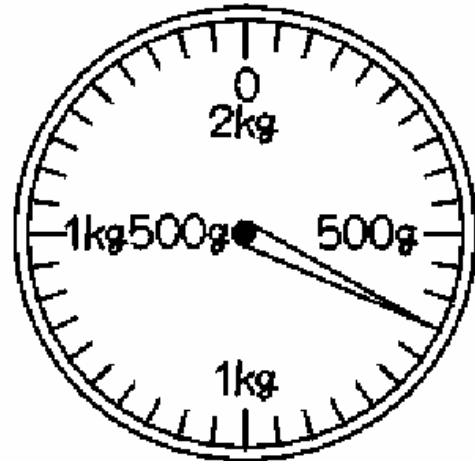


()

2 重さはどれだけですか。



()



()

() にあてはまる数をかきましょう。

$$2 \text{ kg} = (\quad \quad \quad) \text{ g}$$

$$7 \text{ kg} = (\quad \quad \quad) \text{ g}$$

$$4000 \text{ g} = (\quad \quad \quad) \text{ kg}$$

$$8000 \text{ g} = (\quad \quad \quad) \text{ kg}$$

$$5 \text{ kg } 800 \text{ g} = (\quad \quad \quad) \text{ g}$$

$$3 \text{ kg } 500 \text{ g} = (\quad \quad \quad) \text{ g}$$

$$6 \text{ kg } 40 \text{ g} = (\quad \quad \quad) \text{ g}$$

$$2700 \text{ g} = (\quad \quad \quad) \text{ kg } (\quad \quad \quad) \text{ g}$$

$$3830 \text{ g} = (\quad \quad \quad) \text{ kg } (\quad \quad \quad) \text{ g}$$

$$7070 \text{ g} = (\quad \quad \quad) \text{ kg } (\quad \quad \quad) \text{ g}$$

1 計算しましょう。

$2 \text{ kg} + 3 \text{ kg}$

()

$6 \text{ kg} + 200 \text{ g}$

()

$1 \text{ kg} 400 \text{ g} + 300 \text{ g}$

()

$300 \text{ g} + 500 \text{ g}$

()

$800 \text{ g} + 700 \text{ g}$

()

2 計算しましょう。

$5 \text{ kg} 200 \text{ g} - 3 \text{ kg}$

()

$8 \text{ kg} 900 \text{ g} - 600 \text{ g}$

()

$6 \text{ kg} - 4 \text{ kg}$

()

$700 \text{ g} - 400 \text{ g}$

()

$1 \text{ kg} - 200 \text{ g}$

()

- 1 かず子さんは、午後2時10分に家を出て、えきにむかいました。家を出てから、えきにつくのに30分かかります。

えきにつく時こくをもとめる式を考えましょう。

()にあてはまる数を書きましょう。

2時()分 + ()分



えきにつく時こくは、午後何時何分ですか。

()

- 2 はるみさんが家を出たのは午後1時10分で、デパートについた時こくは午後3時20分です。

家を出た時こく

デパートについた時こく

家を出てからデパートにつく



までにかかった時間をもとめる式を考えましょう。

()にあてはまる数を書きましょう。

()時()分 - ()時()分

かかった時間は何時何分ですか。

()

- 1 えいが会がはじまる時刻は午後3時です。たろうさんはその
40分前に家を出ました。

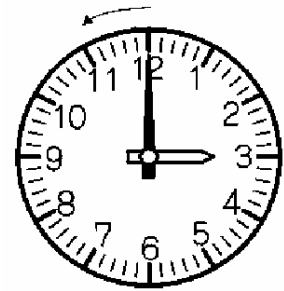
たろうさんが家を出た時刻をもとめる式を考えましょう。

() にあてはまる数を書きましょう。

() 時 - () 分

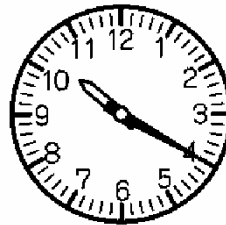
家を出た時刻は何時何分ですか。

()

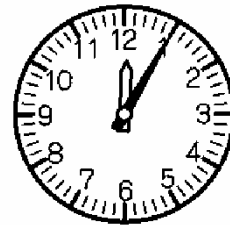


- 2 おかあさんは午前10時20分に出かけて、午後0時5分に帰
ってきました。

おかあさんが出かけて



家を出た時刻



家に帰った時刻

いた時間をもとめる式を考えましょう。

() にあてはまる数を書きましょう。

() 時 () 分 - () 時 () 分

家を出かけていた時間は何時間何分でしょう。

()

計算しましょう。

よしさんは、べんきょうを1時間30分して午前10時30分におわりました。べんきょうをはじめたのは、何時からですか。

式

()

まさおさんの家のおふろは、33分でわきます。午後5時までにわかすには、何時何分にわかしはじめるとよいですか。

式

()

朝、べんきょうを40分して、午前8時におわりました。べんきょうをはじめたのは、何時何分ですか。

式

()

まさ子さんの家からえきまでは1時間かかります。えきに午前11時につくには、家を何時に出ればよいですか。

式

()

計算しましょう。

じろうさんは、午前8時から1時間30分、べんきょうしました。おわったのは何時何分ですか。

式

()

よし子さんは、午前6時におきて、1時間40分さんぽをしました。家に帰ってきたのは何時何分ですか。

式

()

すすむさんは、午後3時5分から、キャッチボールを1時間10分しました。おわったのは何時何分ですか。

式

()

よし子さんは、午後2時につくよていが、35分おくれてしまいました。ついたのは何時何分ですか。

式

()

計算しましょう。

みどりさんは、午前9時からべんきょうして、午前10時30分におわりました。何時間何分べんきょうしましたか。

式

()

ひろ子さんは、午前10時に家につくよていが、午前10時40分につきました。家につくのが何分おくれましたか。

式

()

かずおさんは、午後9時にねるつもりが、午前10時40分につきました。ねるのはどれだけおそくなりましたか。

式

()

まさ子さんは、午後5時28分から午後7時48分までテレビを見ていました。テレビを見ていたのは何時間何分ですか。

式

()