



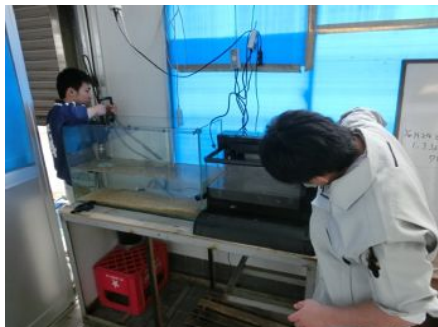
【クラブ活動の紹介】 *Be Unique!* 海洋ならではの挑戦

2013 マリンバイオ部 活動報告No.19

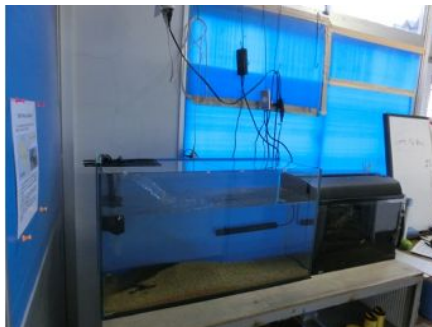
～ 3月 ～

◎ 配置換え

水槽の配置換えを行い、見せたい魚を栽培漁業実習棟入口付近に移動させました。



[セッティング]



[数日間水作り]



[エチオピクス収容]

◎ ビクニン産卵

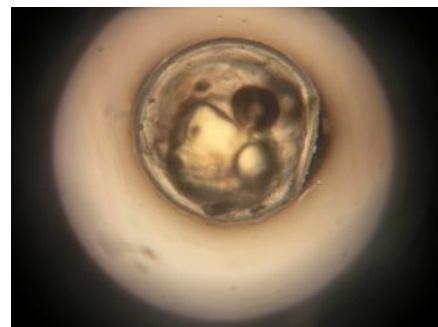
1ヵ月ほど飼育を続けていたビクニンが卵塊を産みました。ふ化はしないだろうと思っていましたが、発眼し、稚魚が生まれ始めました。



[ビクニン]



[卵塊]



[発眼卵]

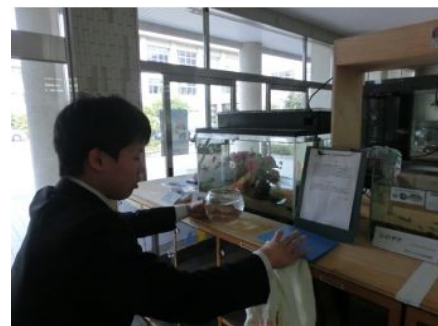
◎ ドフラインクラゲ



[ドフラインクラゲ]



[アルテミア給餌]



[玄関展示]

魚類相調査中にドフラインクラゲを採取しました。水温が上がり始めるこの時期に姿を現すため、春を告げるクラゲ「春告げクラゲ」として展示している水族館もあります。マリンバイオ部も玄関の魚魚わーどで展示することにしました。毎朝換水と給餌を行っています。

クラゲの名前は発見者、ドイツの生物学者フランツ・ドフライン博士が由来です。