



【クラブ活動の紹介】 Be Unique! 海洋ならではの挑戦

2012 マリンバイオ部 活動報告No.13

～ 12月 ～

◎ コブダイ採捕

カゴによる魚類相調査で、よく肥えたコブダイのペアが採捕されました。ハダムシが寄生していたので淡水浴を行って水槽に収容しました。



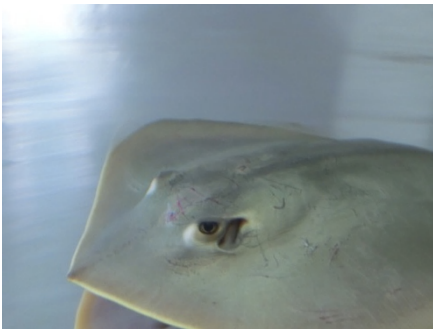
[採捕]



[収容]

◎ 玄関展示水槽 コブダイとアカエイ

玄関展示水槽で飼育していたコブダイがアカエイを傷つけるようになり、アカエイはおでこに大きな傷を負いました。コブダイは縄張り意識が強い魚です。水槽内で成長するにつれ、この傾向が強くなり、周囲の魚を追い駆けまわすようになったため栽培漁業実習棟へ戻すことにしました。戻した水槽の魚との折り合いが悪ければ海へ帰すつもりです。



[傷だらけのアカエイ]



[コブダイ]

◎ コブダイ

喧嘩をするだろうと思いながら、展示水槽のコブダイを先日採捕したコブダイを収容している水槽へ移しました。展示水槽のコブダイの方がやや小さいため、喧嘩に負けて大人しくなると思ったのですが――。



[にらみ合い]



[戦闘開始]



移してすぐにバトル開始。大きく口を開けて戦うコブダイ。約30分後、勝負あり。勝者は展示水槽コブダイです。力の優劣が決まった今は落ち着いています。