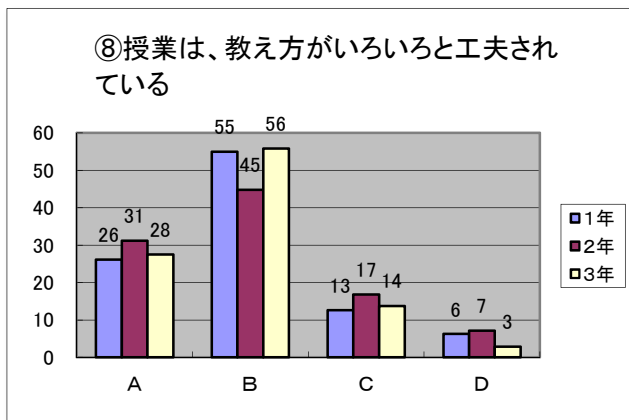
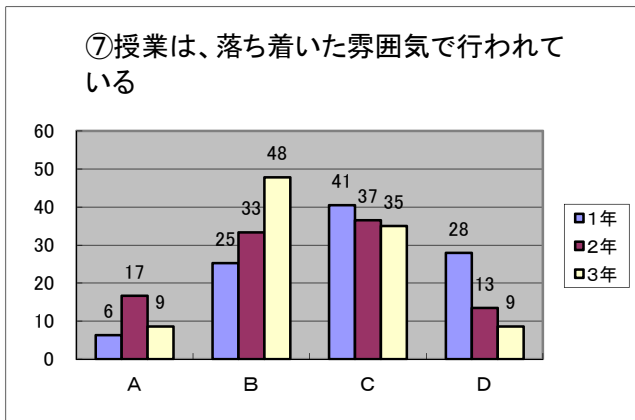
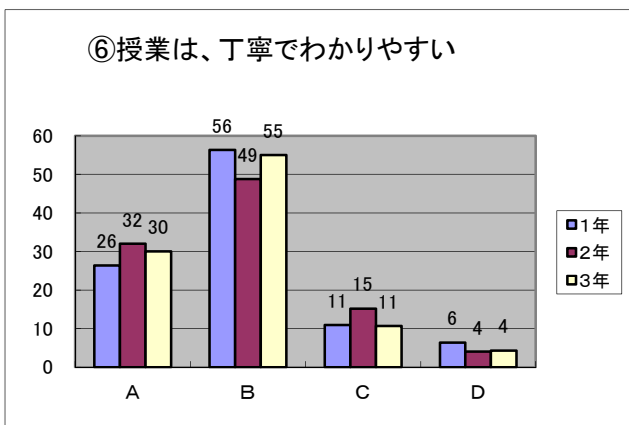
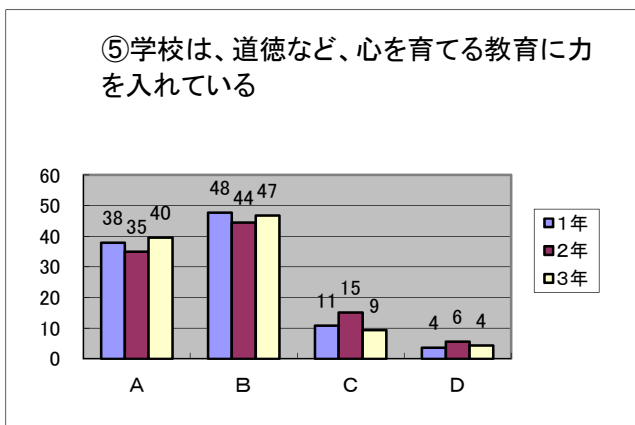
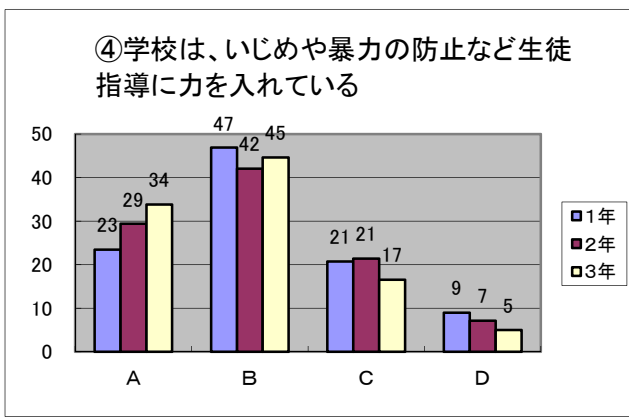
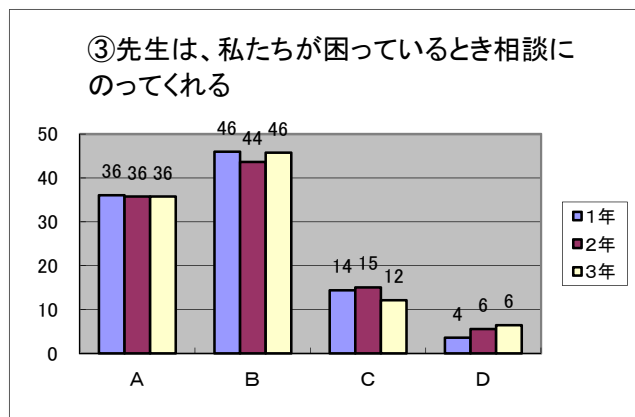
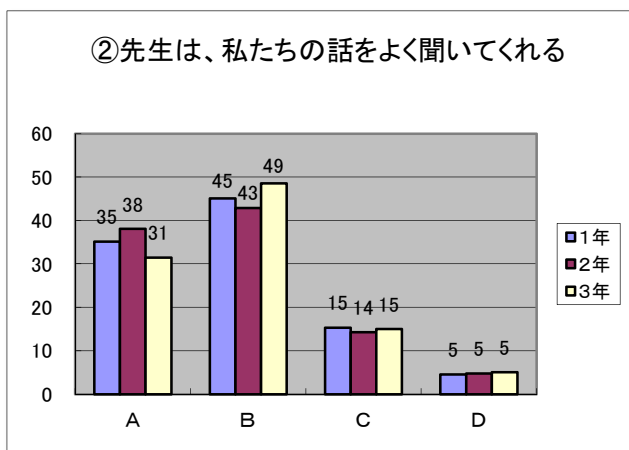
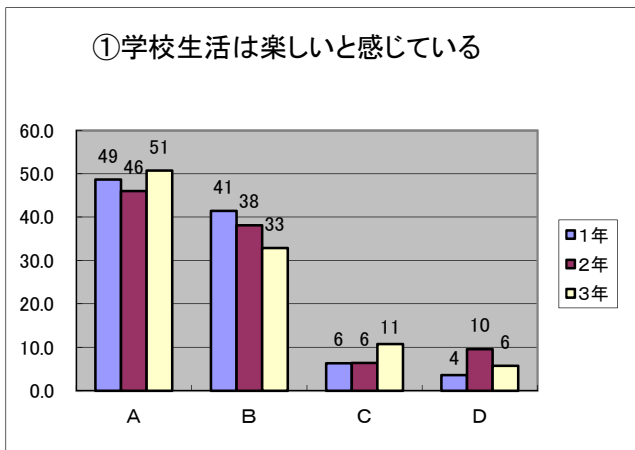


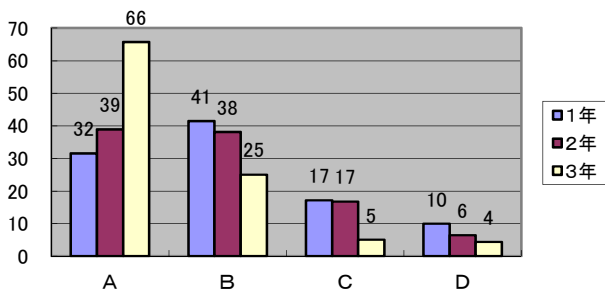
# 平成29年度「学校教育アンケート」(生徒用) 集計結果

※グラフの数値は回答数に対する割合

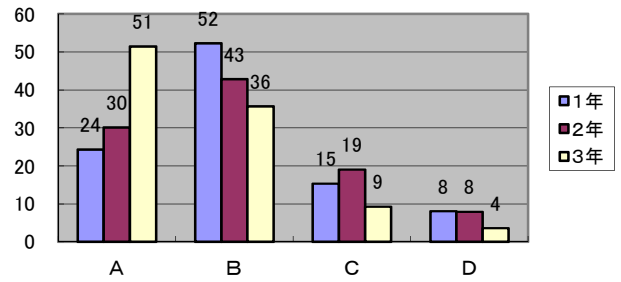
よくあてはまる(そう思う)－A ややあてはまる(ややそう思う)－B あまりあてはまらない(あまり思わない)－C まったくあてはまらない(思わない)－D



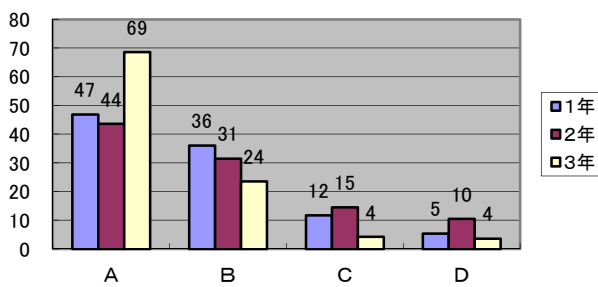
⑨ 学び合いでは、意欲的に学習に取り組むことができた



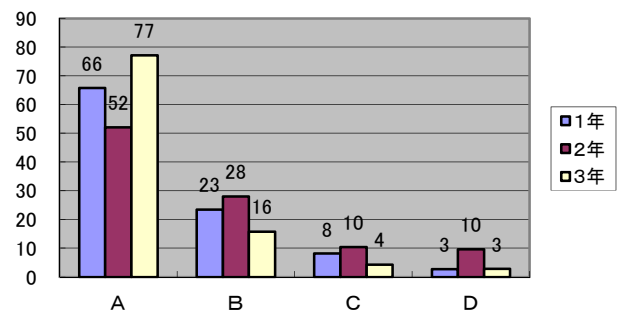
⑩ 学び合いでは、分からないことを尋ねたり、教えたりすることができた



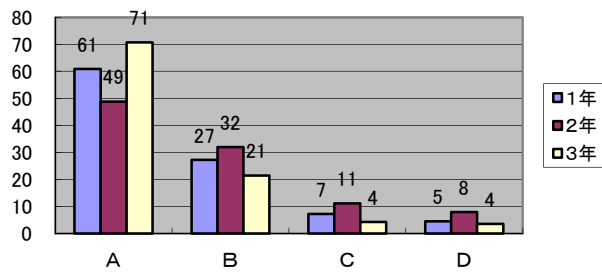
⑪ 学校行事に積極的に参加できている



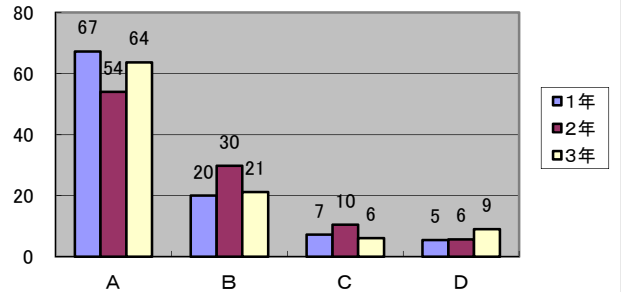
⑫ 体育大会は楽しく参加できた



⑬ 合唱コンクールは楽しく参加できた



⑭ 部活動は、仲良く協力して、楽しく活動している



⑮ 技術の向上や練習方法等、先生や先輩仲間からアドバイスを受けることができる

