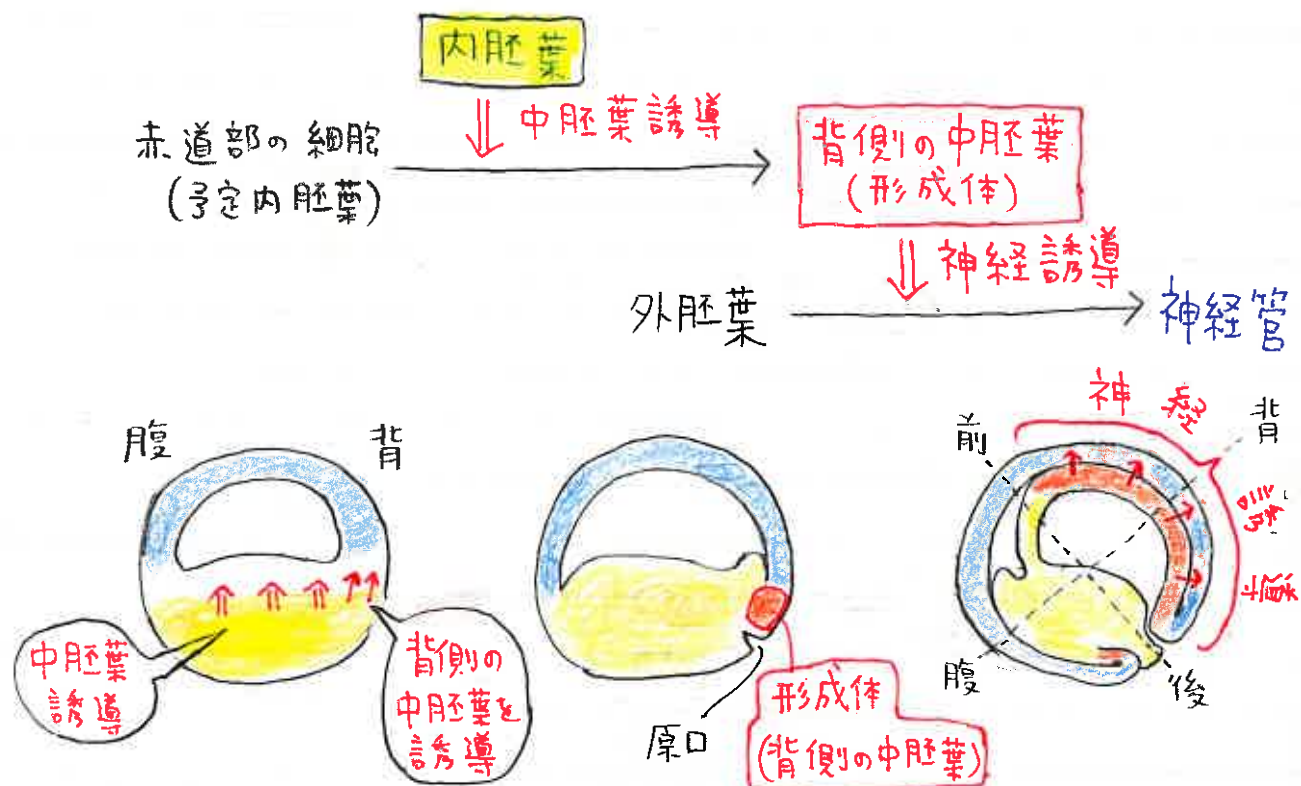
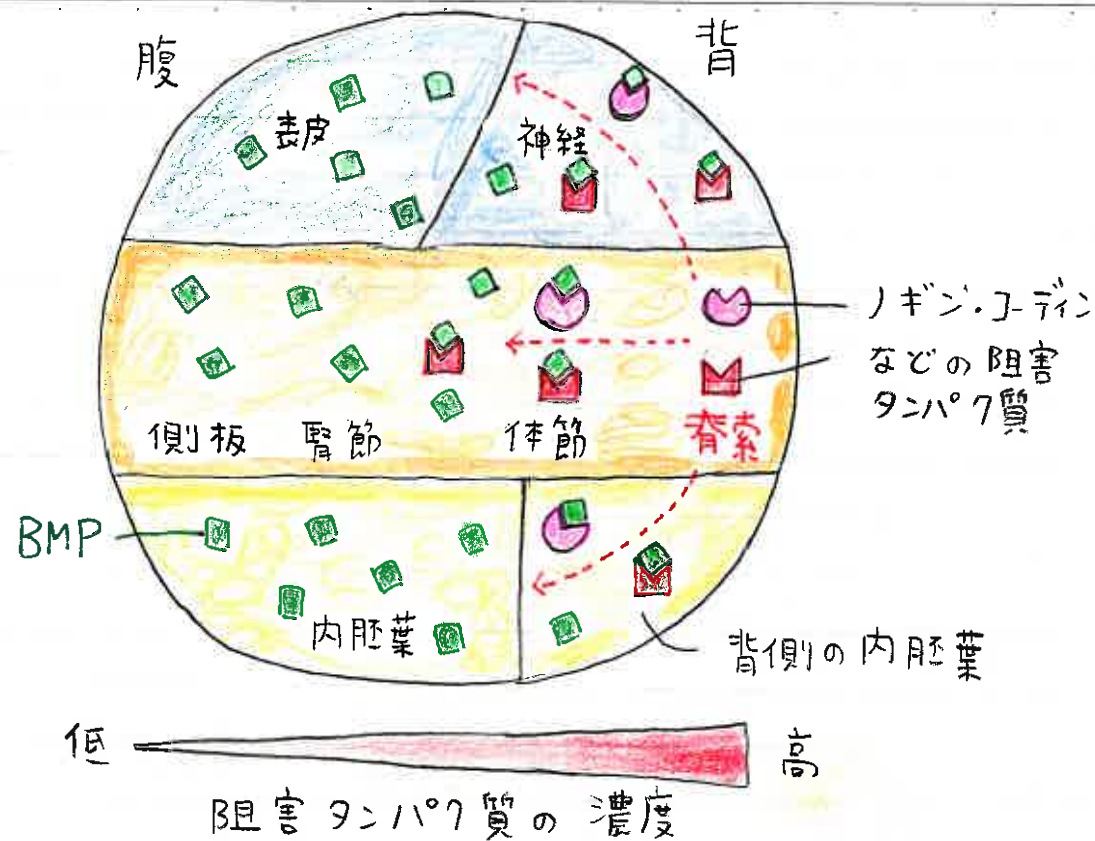
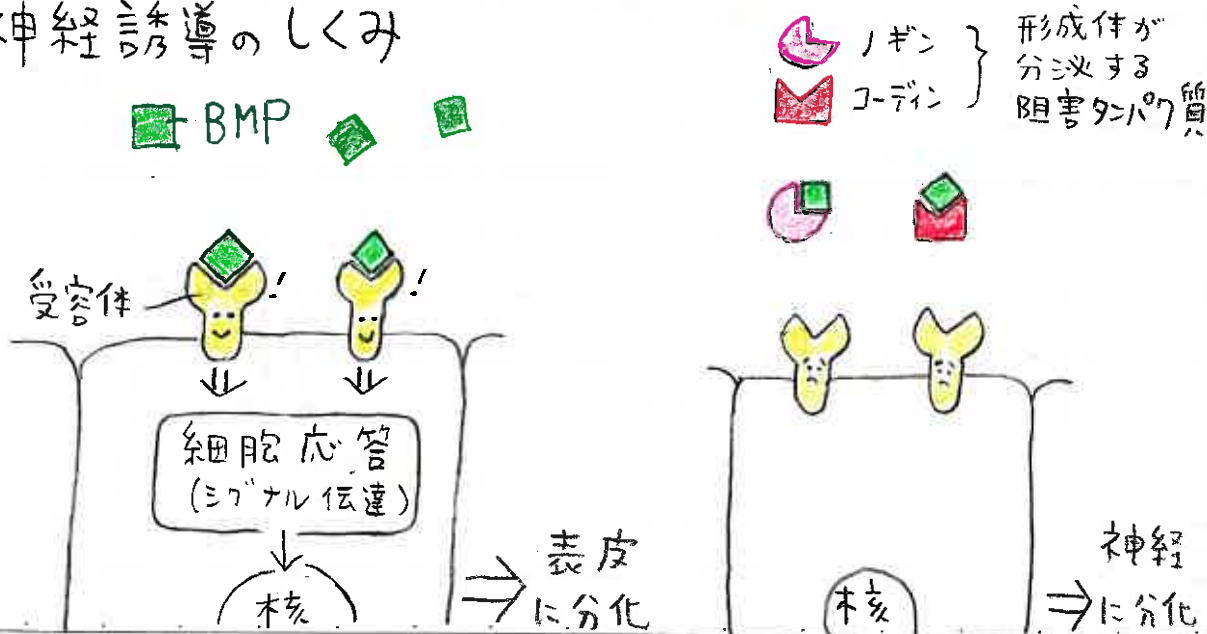


生物下 13 時間目

B 形成体による胚軸構造の形成

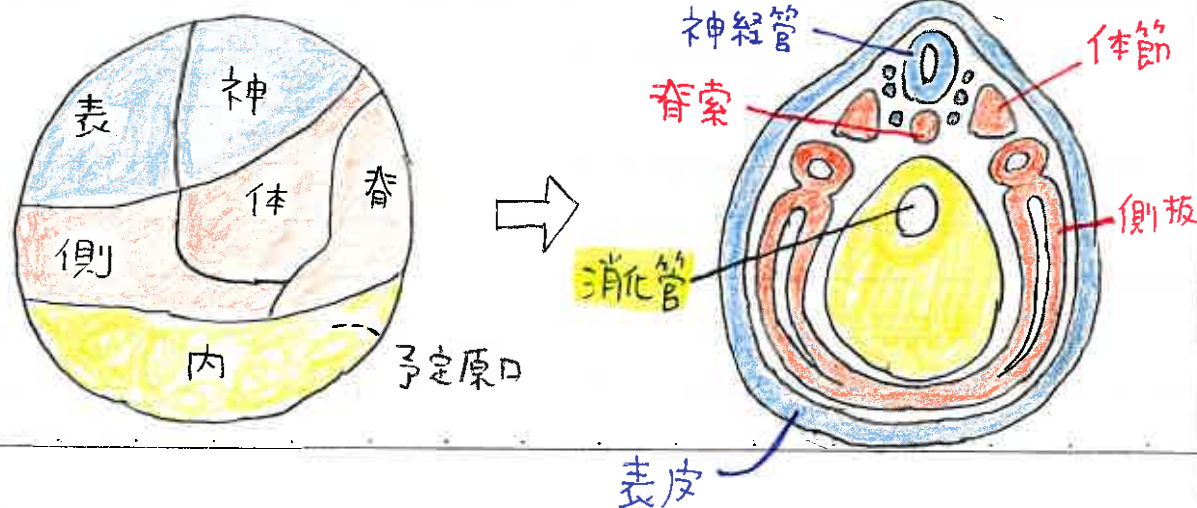


神経誘導のしくみ



参考 胚の予定運命 局所生体染色法による原基分布図 (ワグネル 1929年) (予定運命図)

イモリの胚



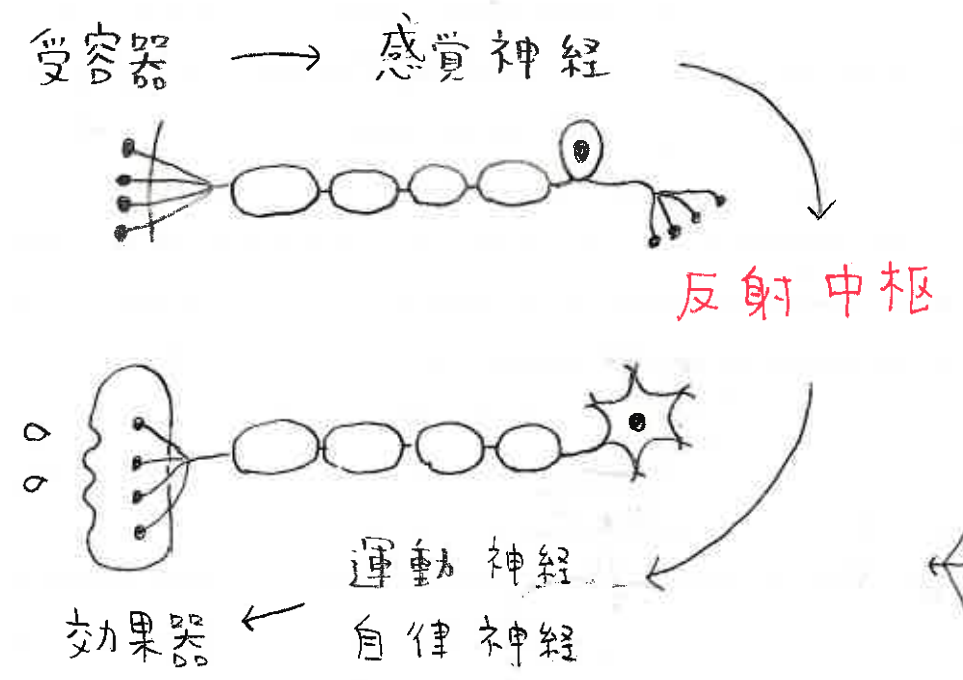
生物特講 13時間目

反射の中樞



- 中脳 瞳孔反射, 姿勢保持
- 延髄 唾液分泌, せき, くしゃみ
- 脊髄 膝蓋腱反射, 屈筋反射

反射弓 伝達の経路



しつがいけん
膝蓋腱反射の反射弓

