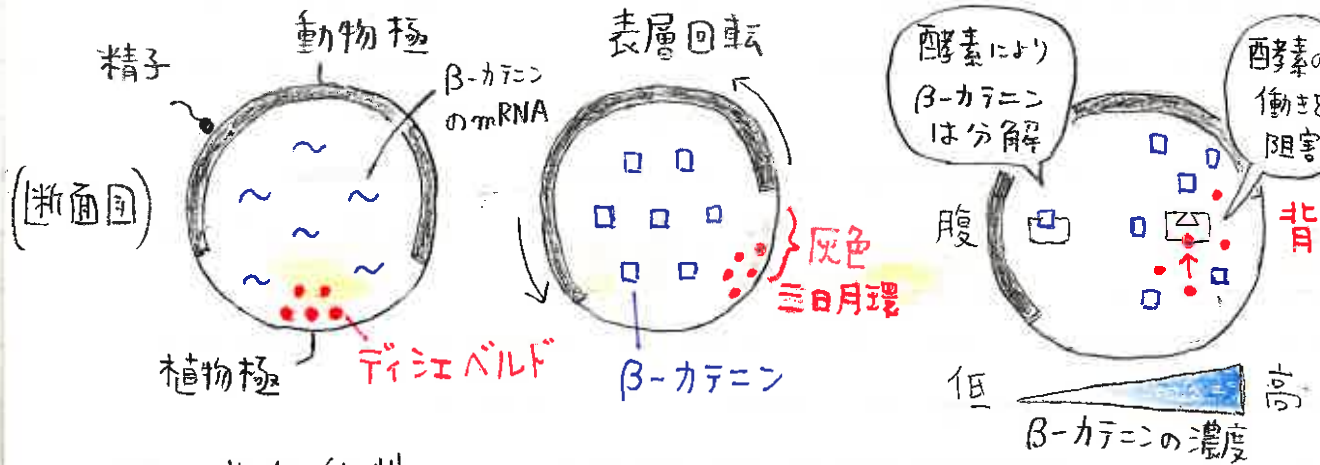


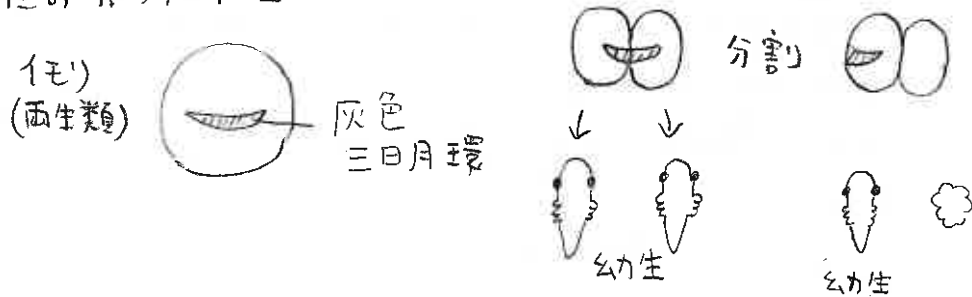
# 生物下 12 時間目

## 4-6-1 卵の極性と細胞の分化 (教 P184) (図 P194)

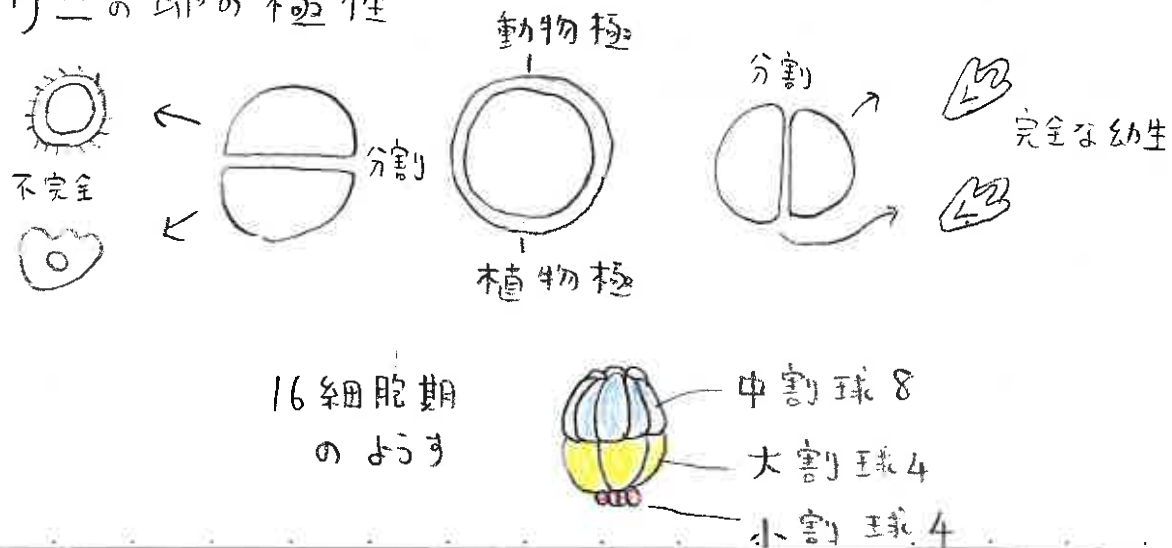
• 背腹軸の決定 -----  $\beta$ カテニン (タンパク質) と ティッシュバルト (RNA)



• 胚の非対称性



• ウニの卵の極性



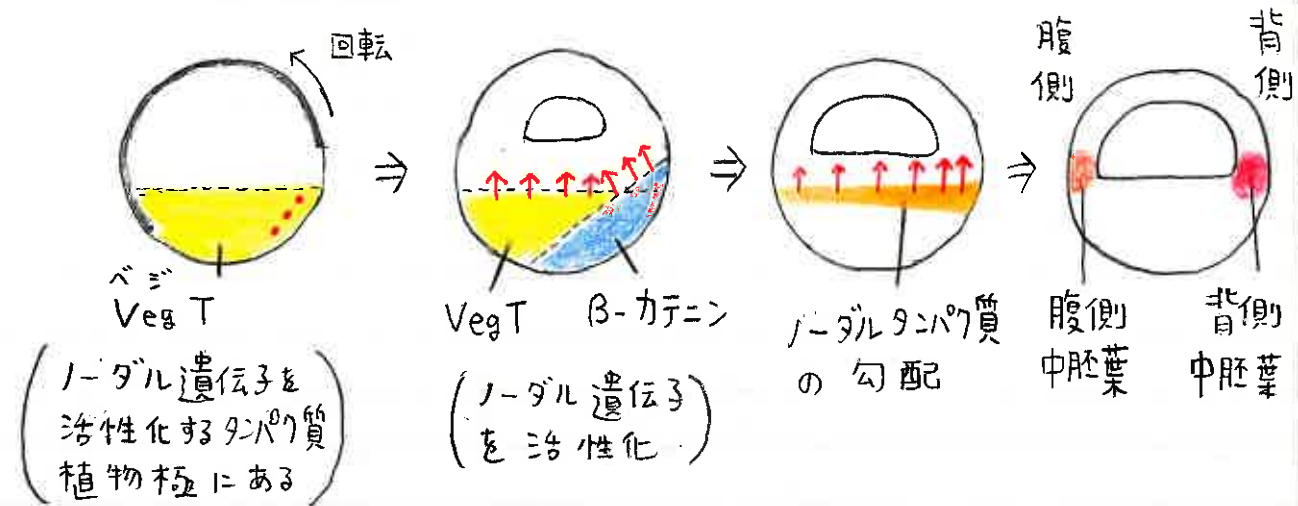
## 4-6-2 誘導と形成体のはたらき (教 P185~193) (図 P192~197) (図 P188~189) (図 P203~205)

形成体 (オーガナイザー)

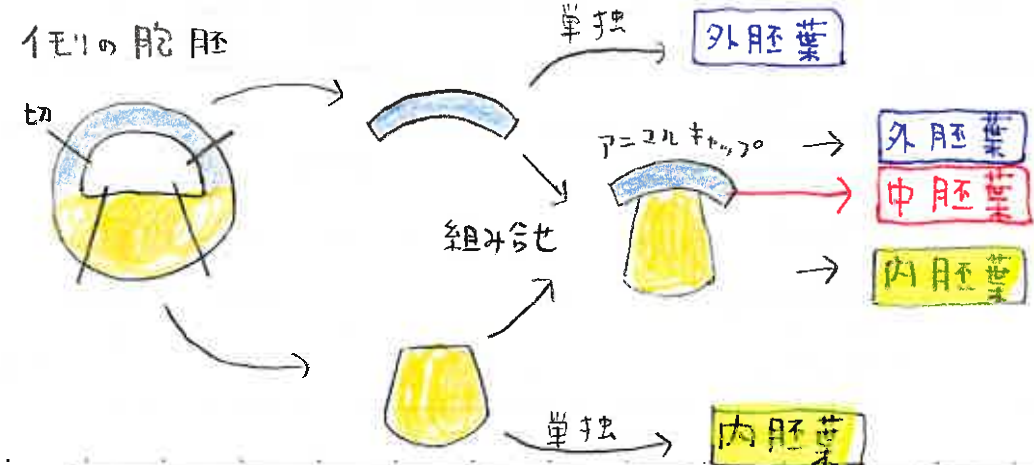
↓ 誘導

分化

### A 中胚葉誘導

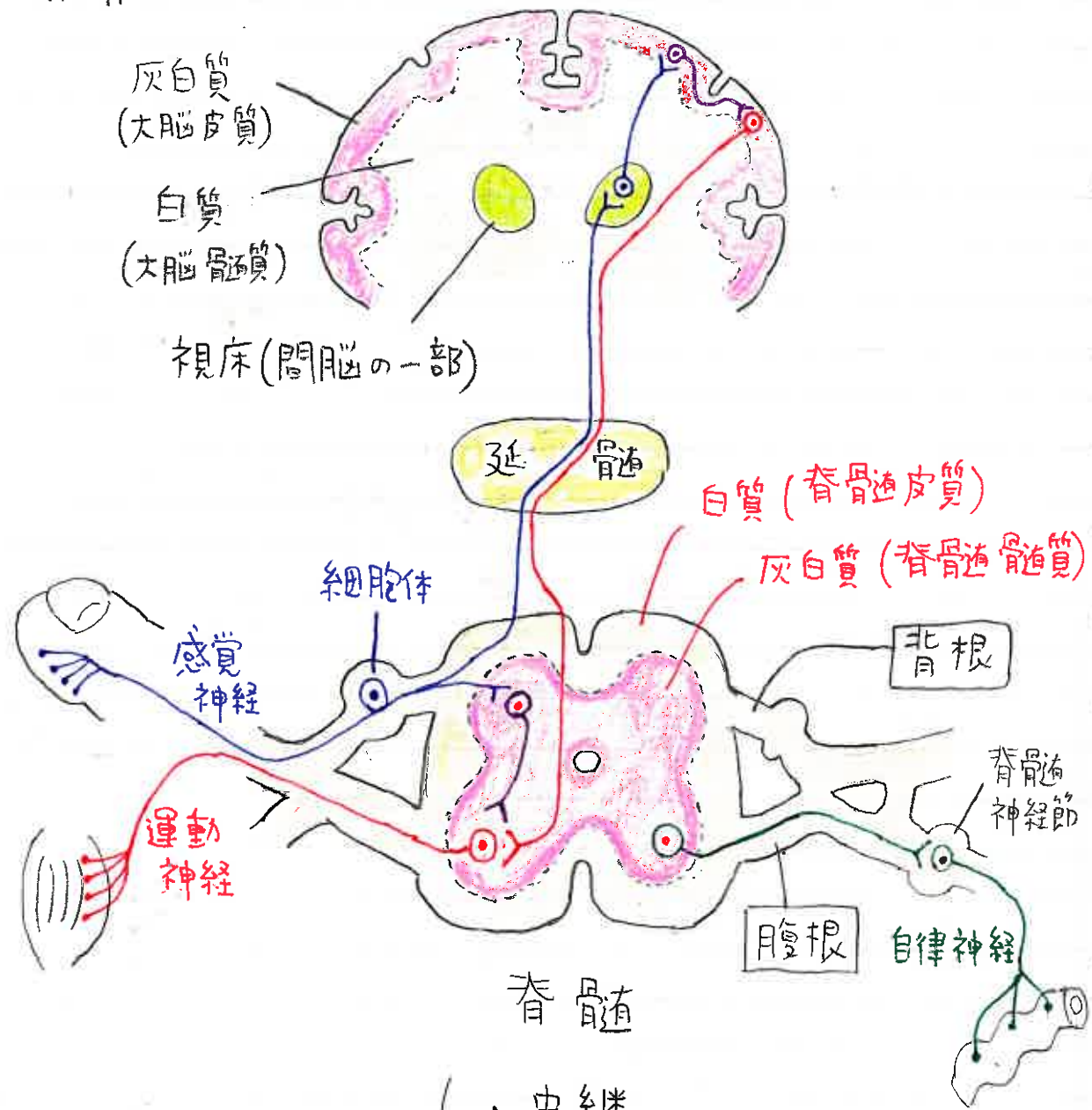


### 参考 中胚葉誘導の発見



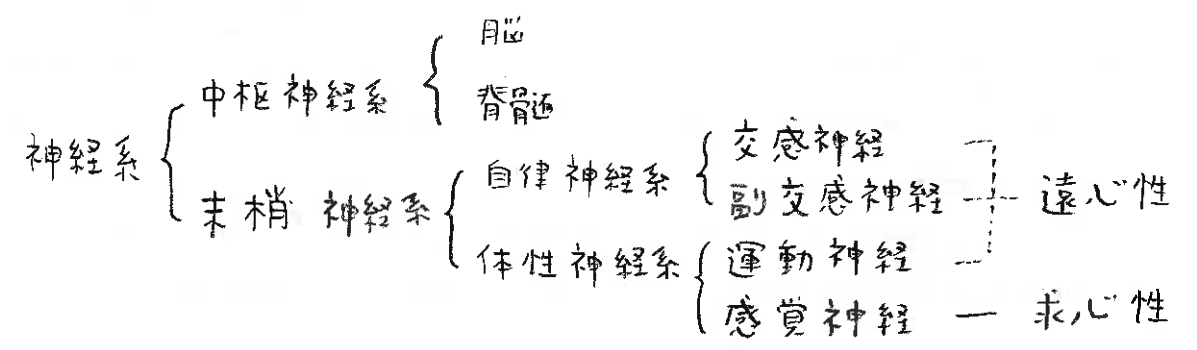
生物特講 12時間目

B 脊髄

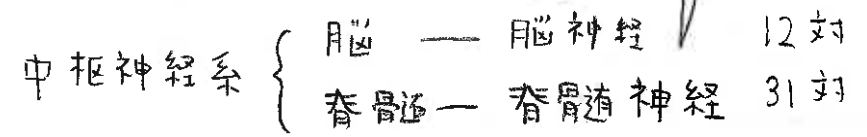


- 脊髄
- ・ 中継
  - ・ 脊髄反射の中樞

5-3-3 末梢神経系 (教 P238, 図 P232)



どちらから出入りするかで分類



参考 いろいろな神経系

- ・ 散在神経系 …… 網目状 (ヒドラ)
- ・ 集中神経系 …… 脳とむつ
- ・ かご形神経系 (フナ、カマ)
- ・ はしご形神経系 (ミズ、バッタ)
- ・ 管状神経系 (脊椎動物)

