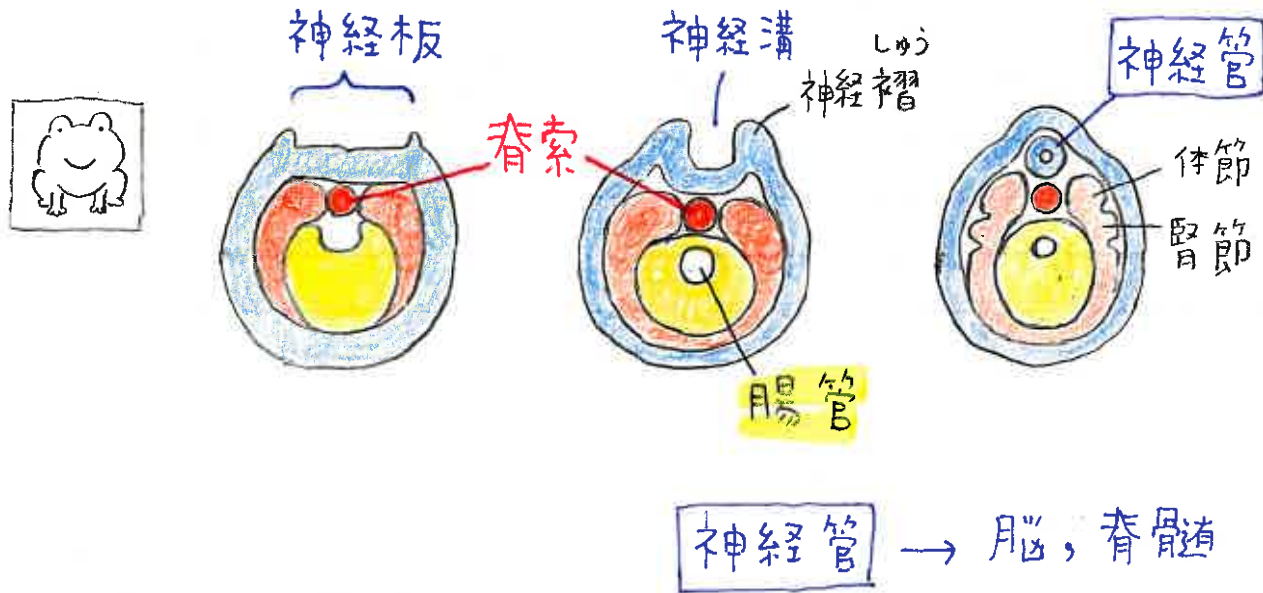


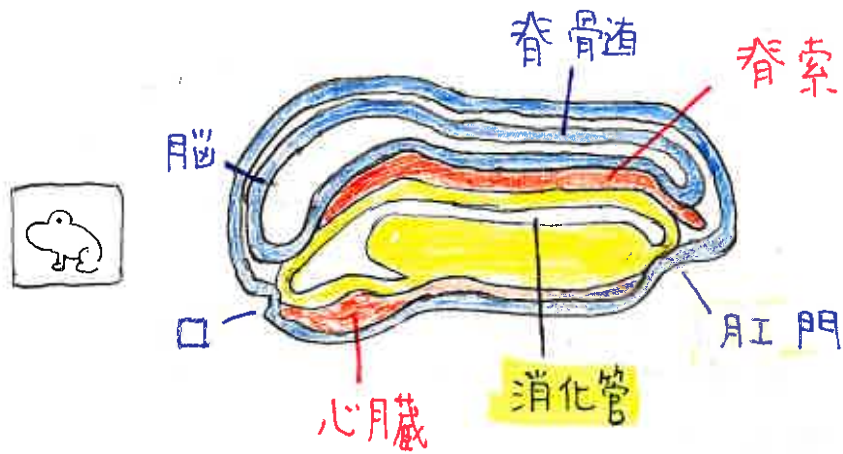
生物下 11時間目

C 神経胚から幼生まで

・神経胚 …… 神経管の形成

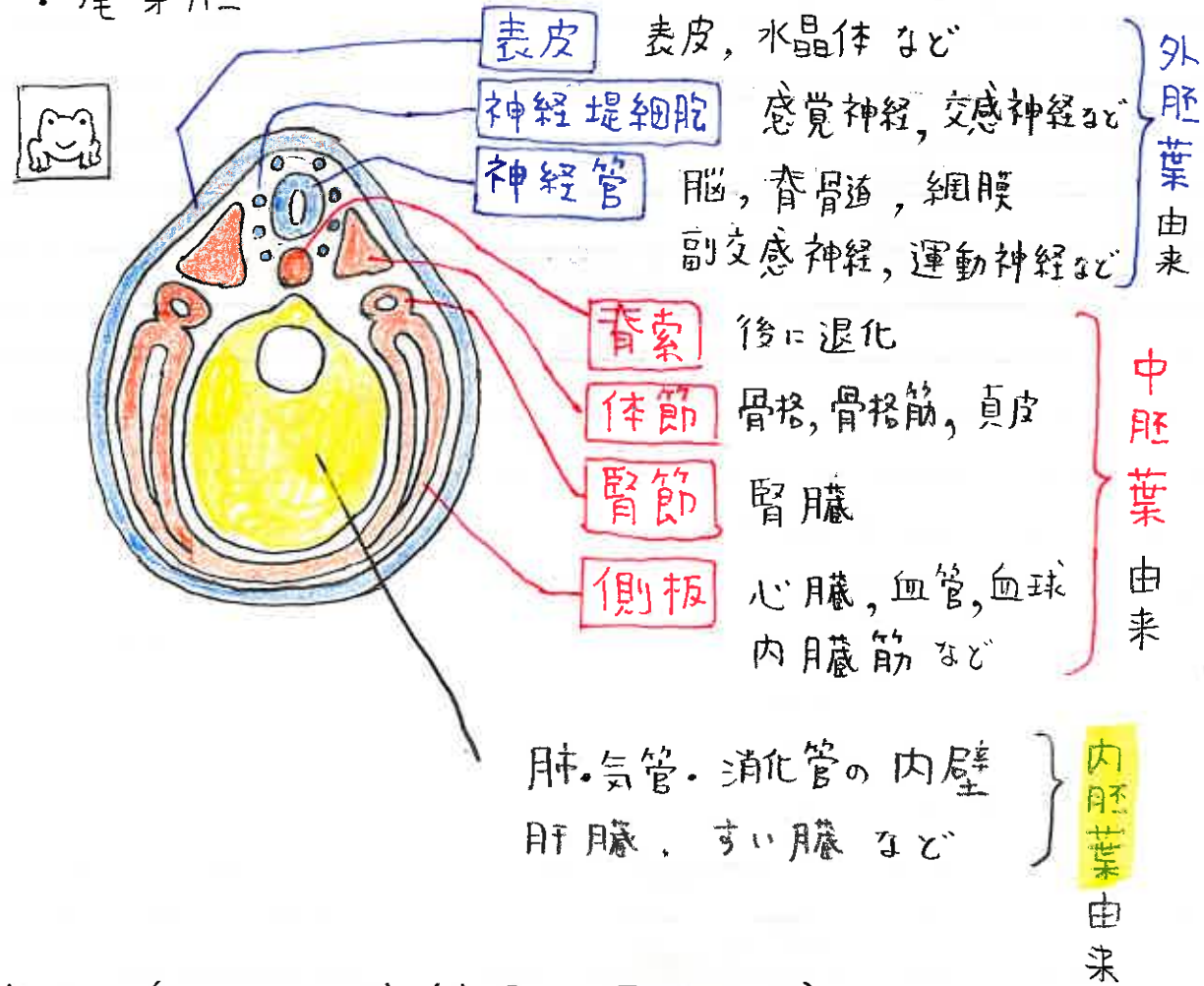


・尾芽胚 → 幼生 (おたまじやくし)



4-5-4 胚葉の分化 (教P183 図P185)

・尾芽胚

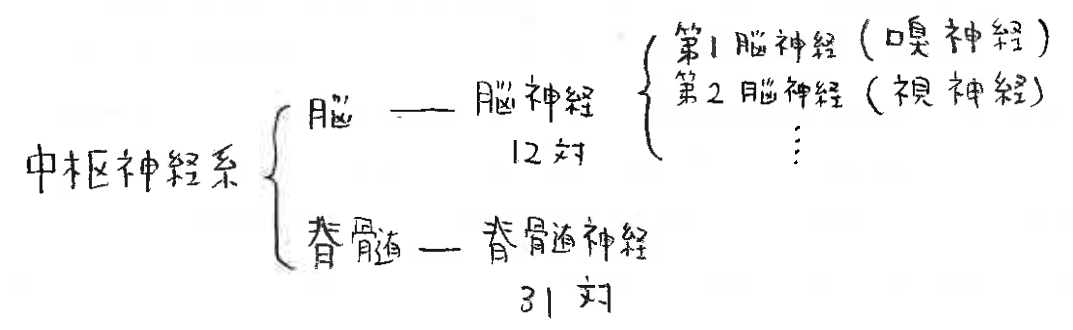
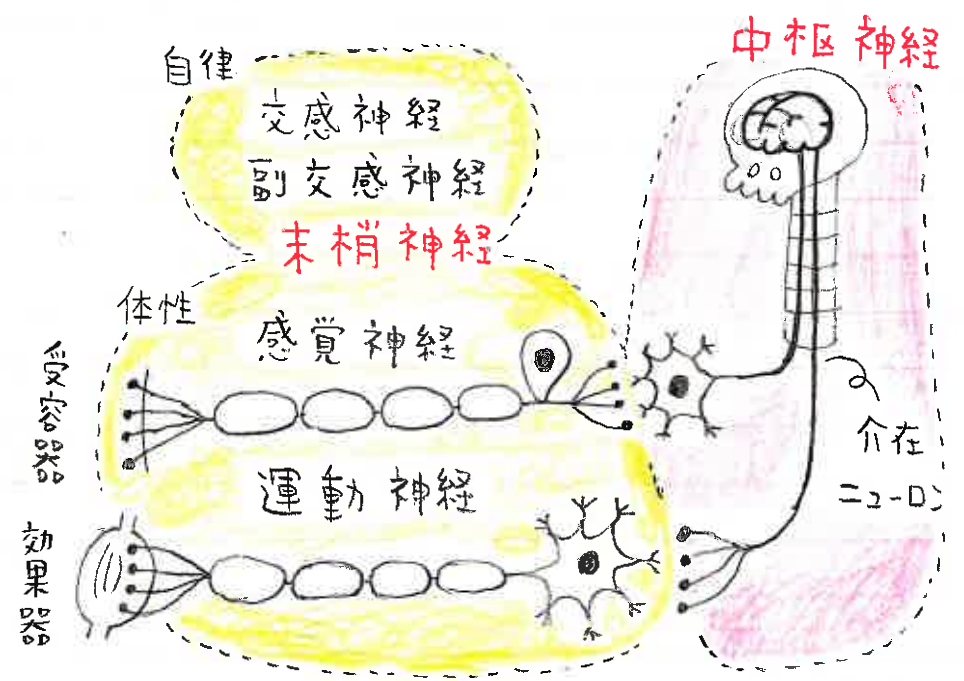
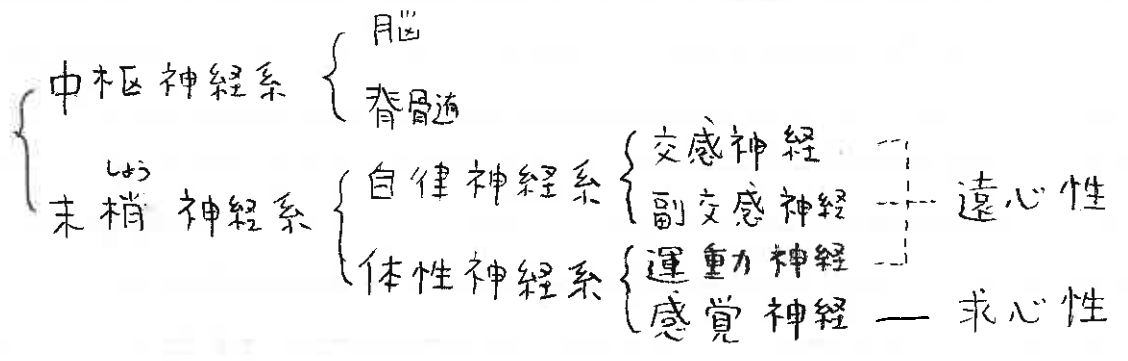


参考 動物の組織 (教P12, 図P26~27)

- ・上皮組織 …… 体表や消化管・血管の内表面
保護上皮, 吸収上皮, 腺上皮, 感覚上皮
- ・結合組織 …… 軟骨, 骨, 血液, 繊維性結合組織 (真皮, 靭帯 など)
- ・筋組織 …… 横紋筋 (骨格筋, 心筋), 平滑筋 (内臓筋)
- ・神経組織

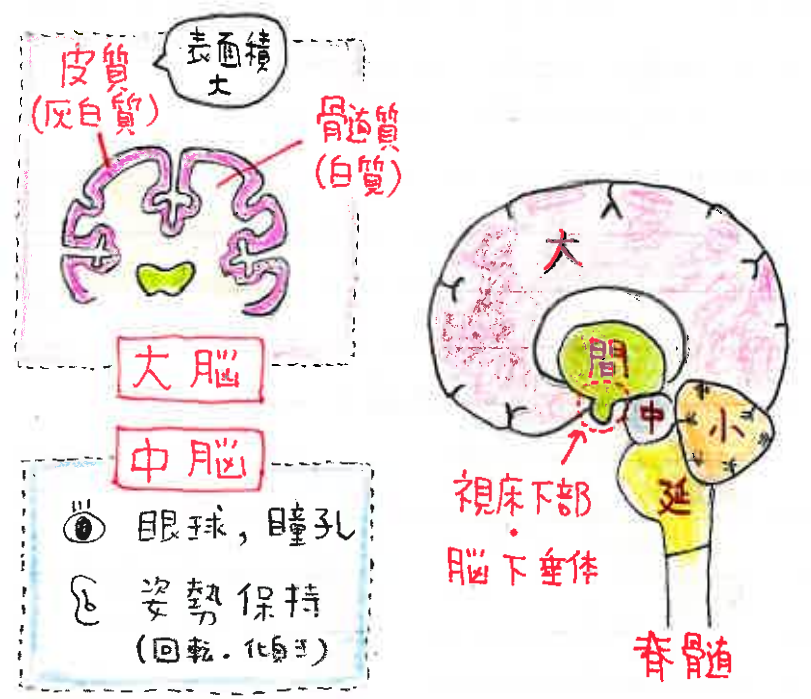
生物特講 11 時間目

5-3-1 神経系 (教P234, 図P232)



5-3-2 中枢神経系 (教P235 ~ 238) 図P232 ~ 235

A 脳



間脳
視床 感覚神経の中継点
視床下部
体温・血糖値・水分
などの調節

小脳
平衡や運動

延髄
呼吸や血液量
消化液分泌・セキ・くしゃみ

大脳

大脳皮質 (反白質 …… 細胞体の集まり)
 { 新皮質 …… 感覚野, 運動野, 連合野
 { 辺縁皮質 …… 古皮質, 原皮質
 大脳白質 (白質 …… 軸索の集まり)

間脳 } のうかん
中脳 } 脳幹
延髄 }

