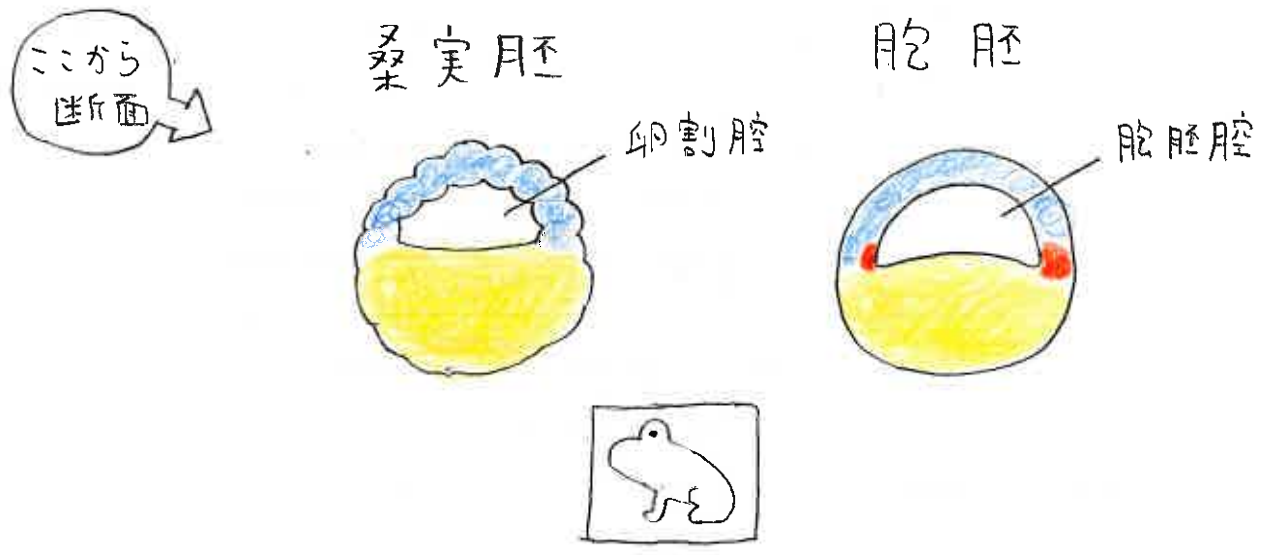
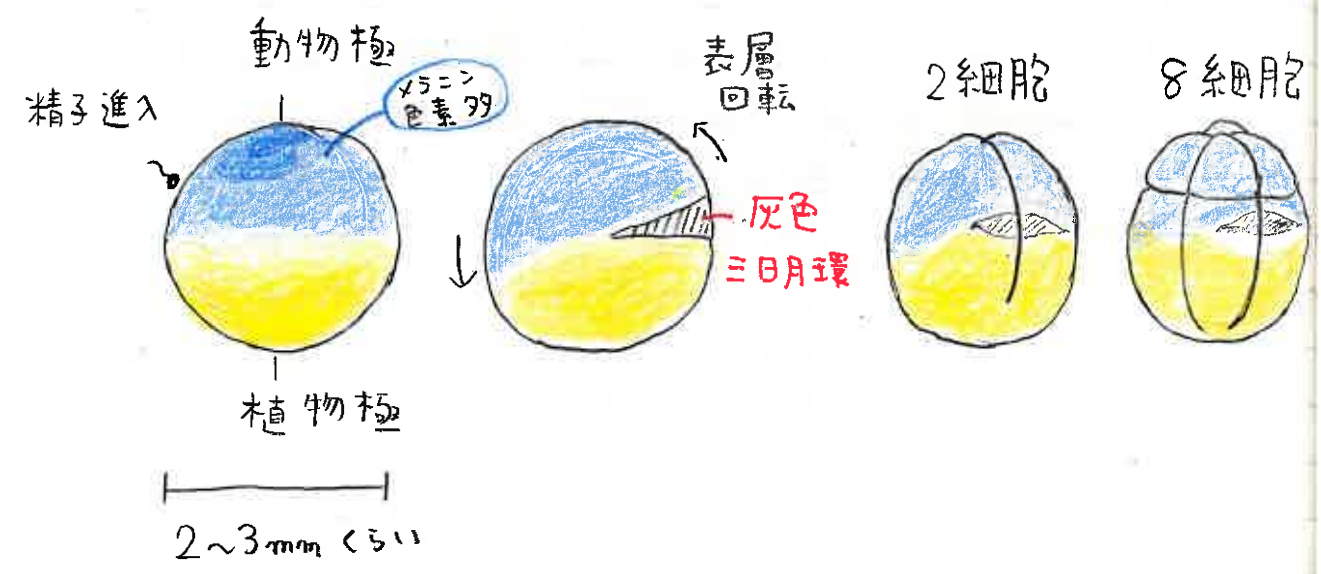


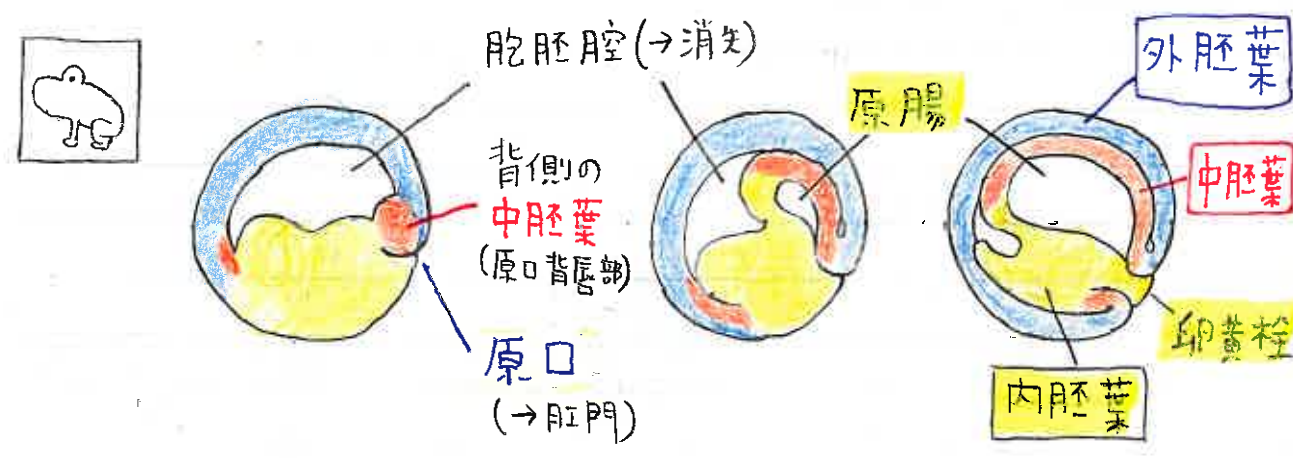
生物下 10時間目

4-5-3 カエルの発生 (教P178~182 図P184~185)

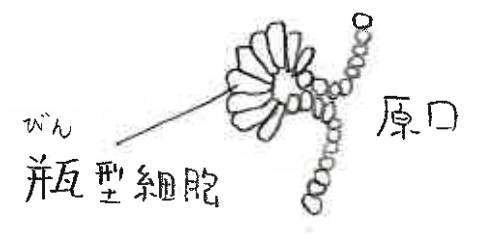
A 受精から胞胚まで



B 原腸胚 …… 陥入により、原口、原腸の形成



後方から ……



生物特講 10時間目

5-2-4 化学受容器 (教P 232 ~ 233) (図P 223)

A 味覚器

適刺激

液体中の  
化学物質

味覚芽

味細胞

味神経



参考 皮膚の受容体

TRPV1 ..... 42°C 以上で開くイオンチャネル

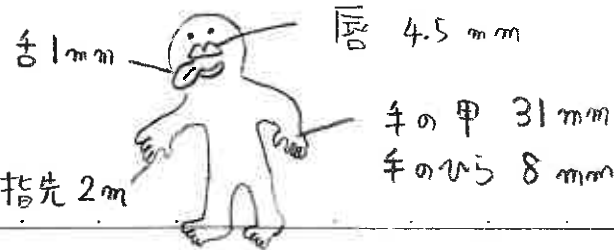
カプサイシンにも反応 辛い → 熱い

トウガラシの成分



皮膚の  
感覚点

識別 最短距離



B 嗅覚器

適刺激

空气中  
の化学物質

嗅球

嗅粘膜

嗅球

嗅神経

嗅細胞

繊毛

鼻毛ではない



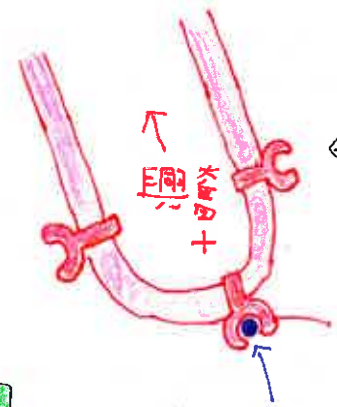
ヒト  
約 1000 万個  
約 400 種  
イヌ  
約 2 億個  
約 800 種

嗅細胞の興奮のしくみ



繊毛

におい  
物質



嗅覚  
受容体  
(G-たんぱく質)