

生物下 8時間目

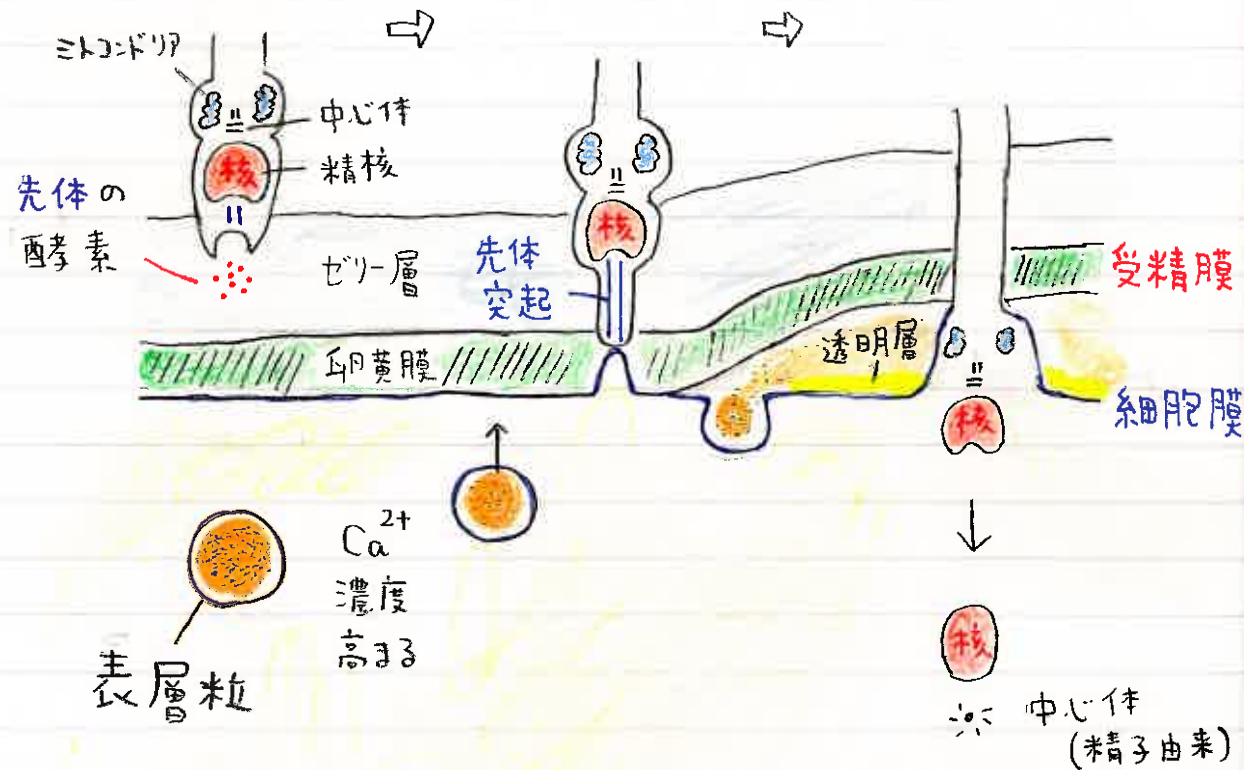
4-4-2 受精 (教 P172~174) (国 P179)

A 精子で起こる反応

先体反応 …… 先体突起 (アクチンフィラメントの束) の形成

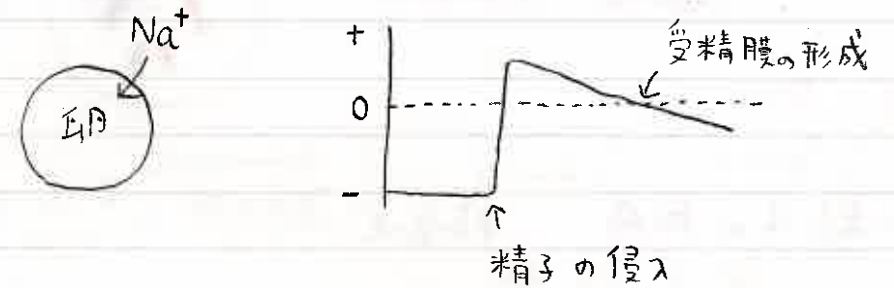
B 卵で起こる反応

表層粒 がこわれ 受精膜 が形成

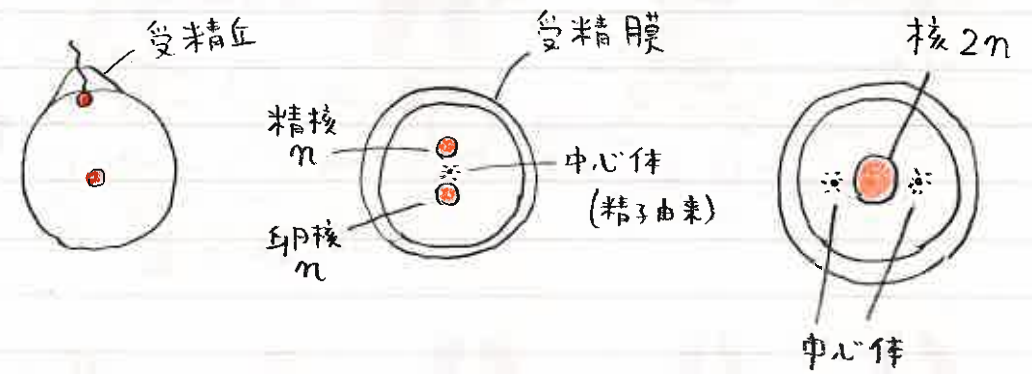


卵精拒否

受精電位の形成 (早い卵精拒否)



受精膜の形成 (遅い卵精拒否)



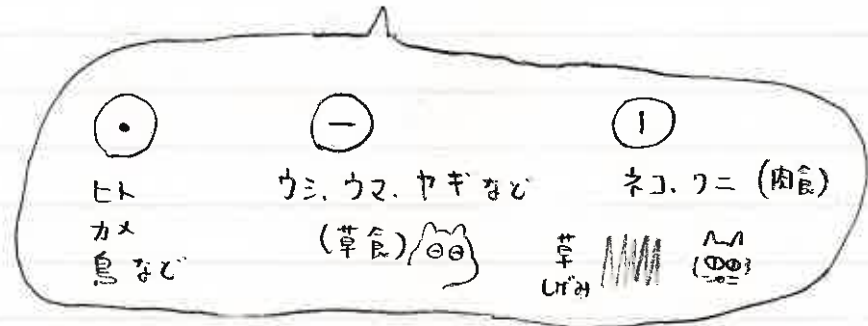
誕生!

生物特講 8 時間目

C 明暗調節 …… 光量の調節

・明るいとき ☀

・暗いとき 🌧



D 明順応と暗順応

・暗順応 (〜30分)

明所 → 暗所

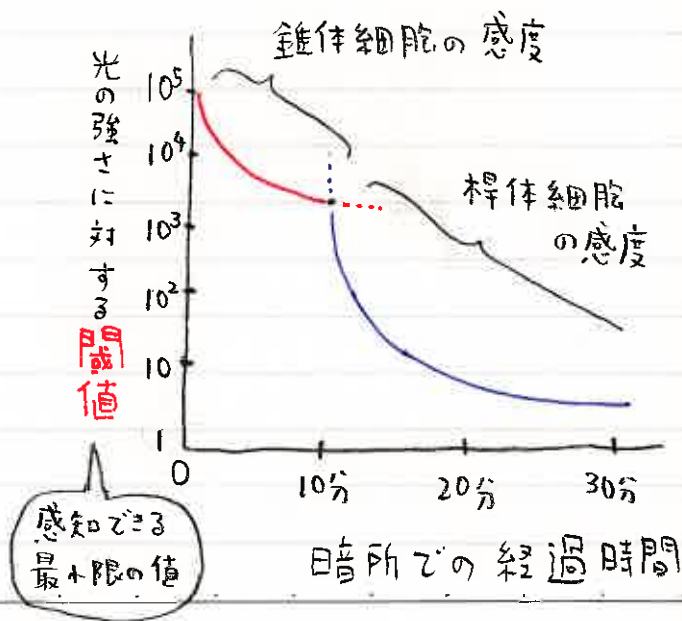
視細胞の感度が上昇 (敏感)

特に 桿体細胞

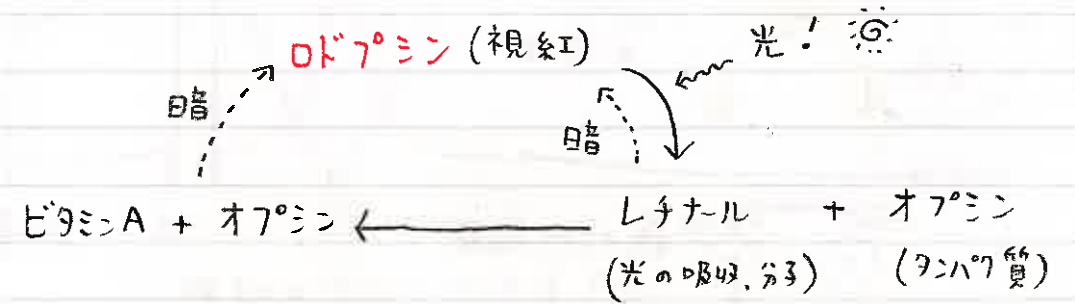
・明順応 (1~2分)

暗所 → 明所

視細胞の感度が調節 (低下)



桿体細胞 …… ロドプシン (感光物質 = 視物質) が含まれる



E 遠近調節

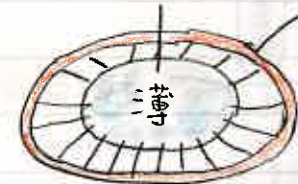
近くを見る

毛様体(毛様筋) 収縮



水晶体

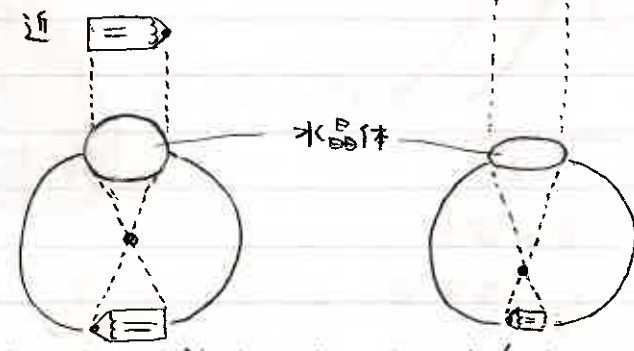
毛様体(毛様筋) 弛緩(ゆるむ)



横から見て



近



網膜上に逆