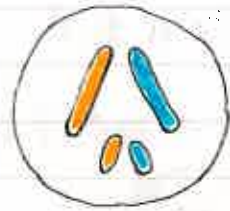


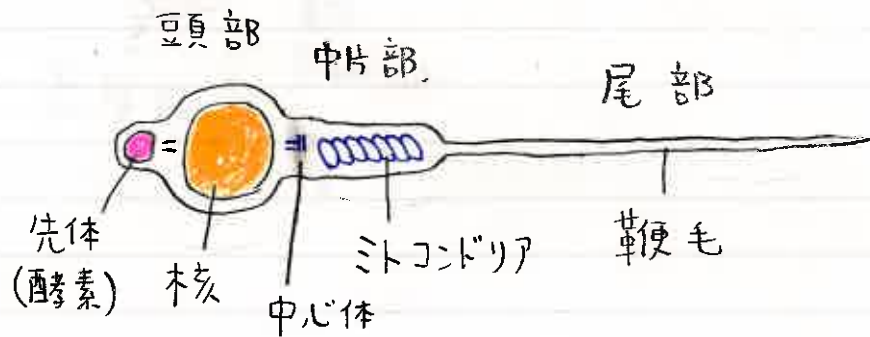
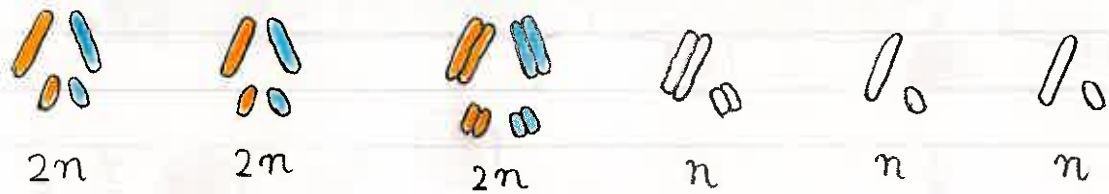
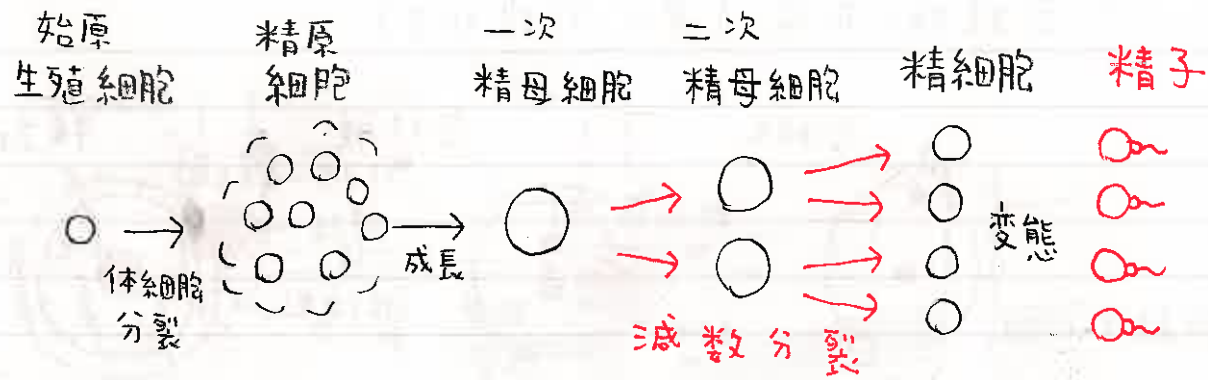
生物下 7 時間目

4-4-1 動物の配偶子形成 (教科P170~171 図P178)

始原生殖細胞  $2n$

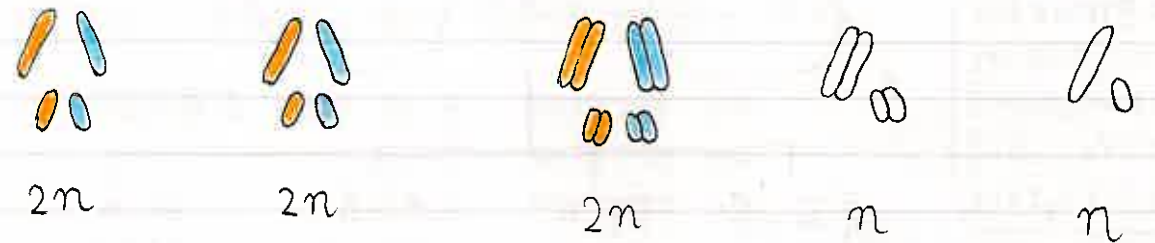
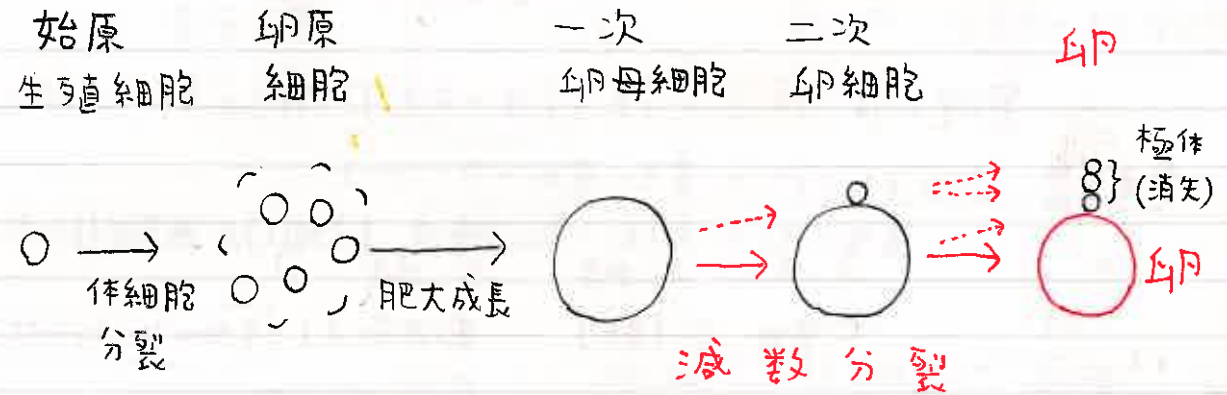


A 精子の形成 精巣で



ヒトの精子 全長  $60\mu m$  程, 豆頭部  $3\sim 5\mu m$

B 卵の形成 卵巣で



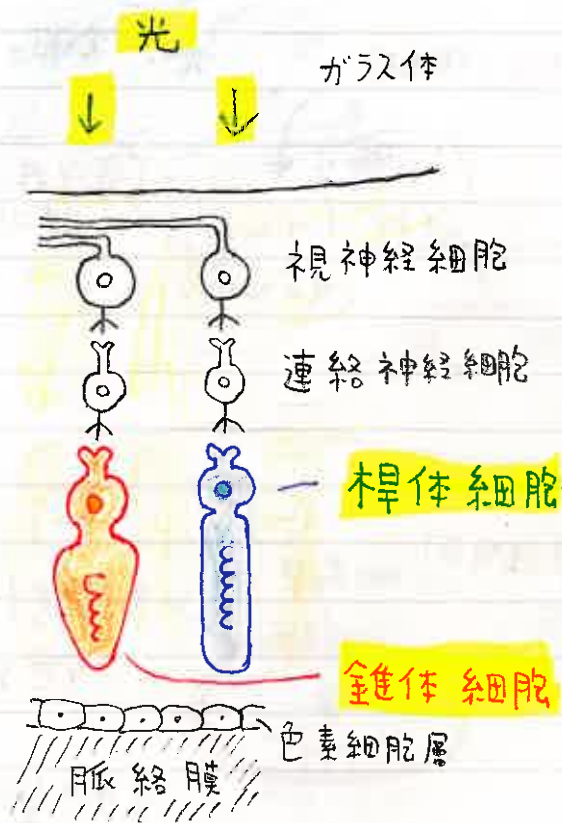
ヒトの受精

一次卵母細胞      二次卵母細胞



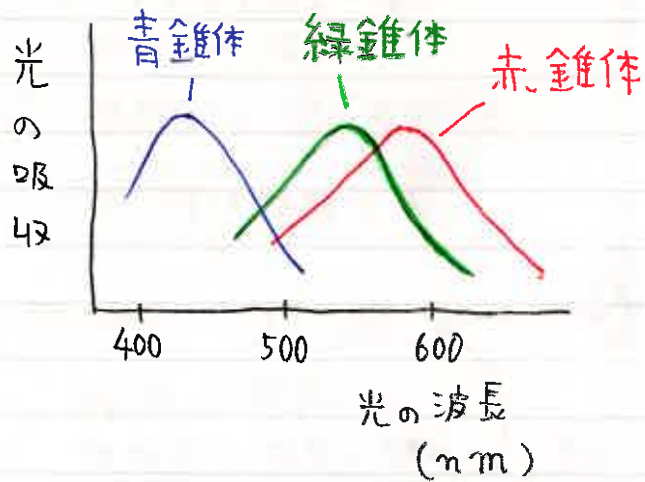
生物特講 7時間目

B 網膜

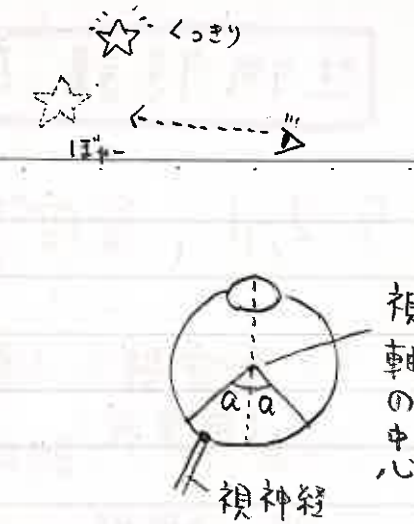
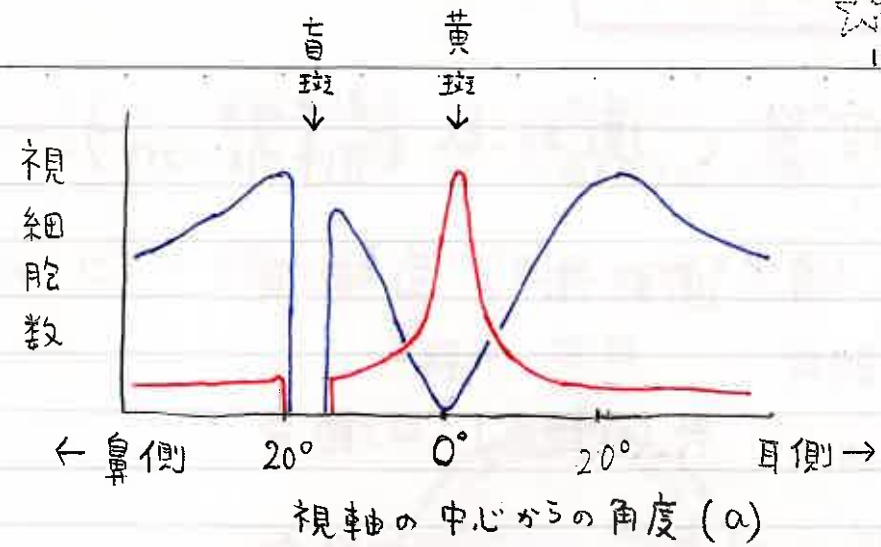
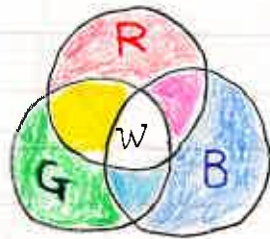


弱光でもはたらく  
**明暗**と形の区別  
 (色は識別できない)  
 網膜の周辺部に多い

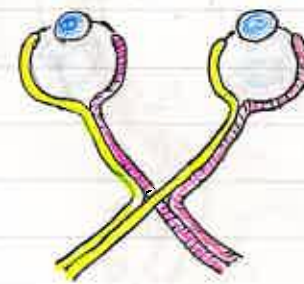
明るいところではたらく  
**色の区別**もできる  
 黄斑に集中して分布



光の3原色 BGR



思考学習 視覚経路と視交差

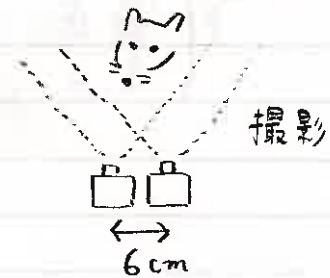


(左) 視覚野 (右)

立体視



6cm



観察 & 実験 盲斑の検出

10 9 8 7 6 5 4 3 2 1

