

いづみがおか

井手町立泉ヶ丘中学校
学校だより 4月号
発行日：2006.4.11

年度はじめにあたって

校長 駒 好 修

井手の里、玉川の水も緩み、春爛漫の好季節となりました。皆様方におかれましては、ますますご健勝のこととお喜び申し上げます。

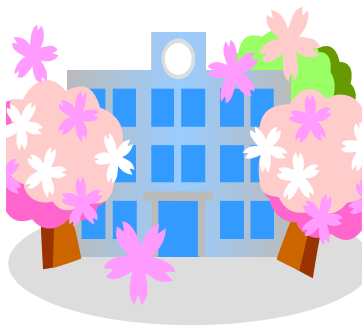
昨年度は、本館の耐震工事や保健室・視聴覚室の空調設備並びに外壁の塗装等の整備を進めていただきました。また、本町のご理解により、ITを活用した教育が推進しやすいようにと、多くのボランティアの方々にお世話になり、校内LAN工事(ネットディ)を実施することができました。このような教育環境整備だけでなく、地域の教育力を提供いただくなど、本校教育の充実に格段のご支援をいただき、誠にありがとうございました。心より感謝しているところです。

さて、平成18年度が始まり、校舎には生徒たちの活気ある声が戻ってきました。本年度も本校では、「基本的人権を尊重し、確かな見通しをもって主体的に生きぬく、心豊かでたくましい人間を育成する」ことを目指し、五つの生徒像を目標に取り組みたいと考えています。

- 心豊かで、明るい健康な生徒
- 進んで学び、深く考える生徒
- 自分と同じく、人を大切にする生徒
- 判断力を高め、集団生活を高める生徒
- 勤労を尊び、平和を愛する生徒

特に本年度からは、「井手町の子どもは井手町で育てよう」をモットーに、「確かな学力」「豊かな心」の育成を目指し、小中学校の接続をより深化した取組や研究を進めていきたいと考えています。

つきましては、京都府教育委員会・井手町教育委員会の研究の指定を受けて、積極的に取り組みたいと考えていますので、本年度も何卒ご理解とご協力のほどよろしくお願い致します。



平成18年度学校公開のお知らせ

日時 5月11日(木)～13日(土)
内容 授業公開(11日・12日・13日)
学校説明会(13日)

お知らせ 泉ヶ丘中学校ホームページ更新中!

・今回の更新(4月14日) : 4学校だより、4月・5月行事予定

ホームページアドレス <http://www1.kyoto-be.ne.jp/izumigaoka-jhs/>

新しく泉ヶ丘中学校に赴任された先生の紹介です

伊藤 眞文 先生
<1年学年主任 生徒支援加配 国語>
京田辺市立大住中学校から転勤してきました。生まれも育ちも隣町京田辺市で桜、山吹、玉川、大正池に代表される自然豊かな井手町への憧憬がありました。心新たに頑張っていきますのでよろしくお願い致します。

関 利範 先生
<1年A組担任 英語>
今年から、泉ヶ丘中学校に赴任してきました関 利範です。教科は英語です。精一杯頑張りますのでよろしくお願い致します。

加藤 洋之 先生
<生徒支援加配 生徒指導主任>
京丹後市立峰山中学校より転勤となりました。教科は保健体育科です。京都の南での勤務は初めてとなりますが精一杯頑張りますのでよろしくお願い致します。

濱崎 芳彦 先生
<1年副担任 技術>
広島県出身の22歳です。生まれも育ちも広島県で大学だけが京都市内でした。井手町に関しては全くの初めてです。まだまだ未熟者ですが、これから生徒の皆さんと一緒に多くのことを学んでいきたいと思っておりますので一年間よろしくお願い致します。

北條 晃一 先生
<2年副担任 心の居場所相談員 国語>
はじめまして。北條と申します。2年生の国語を担当します。私はこの春大学を卒業したばかりで、皆さんの年に近い先生です。ちょっと話を聞いて欲しいと思ったら気軽に声をかけて下さい。皆さんと一緒に成長していきたいと思っています。どうぞよろしくお願い致します。



4月の主な予定

| | |
|--------|------------------|
| 1日(土) | |
| 2日(日) | |
| 3日(月) | |
| 4日(火) | 離任式 |
| 5日(水) | |
| 6日(木) | 着任式・始業式 |
| 7日(金) | 入学式準備 |
| 8日(土) | |
| 9日(日) | |
| 10日(月) | 第60回入学式 |
| 11日(火) | 身体測定 |
| 12日(水) | 給食開始 |
| 13日(木) | 2・3選択教科オリエンテーション |
| 14日(金) | 1年内科検診 |
| 15日(土) | |
| 16日(日) | |
| 17日(月) | 朝学・朝読書開始、2年内科検診 |
| 18日(火) | |
| 19日(水) | 検尿 |
| 20日(木) | 検尿 |
| 21日(金) | 新入生歓迎会・春季大会壮行会 |
| 22日(土) | 春季大会 |
| 23日(日) | 春季大会 |
| 24日(月) | 家庭訪問(～4/29) |
| 25日(火) | |
| 26日(水) | |
| 27日(木) | |
| 28日(金) | |
| 29日(土) | みどりの日 |
| 30日(日) | |

一年間の主な予定

| | | |
|-----|-----|--|
| 1学期 | 4月 | 始業式・入学式・身体測定 春季大会・家庭訪問 |
| | 5月 | 検診(内科・歯科・眼科)・学校公開 PTA総会・校外学習・中間テスト |
| | 6月 | 綴喜陸上・耳鼻科検診・山城陸上 期末テスト |
| 2学期 | 7月 | 夏季大会・府陸上 三者面談 |
| | 9月 | 始業式・身体測定・体育大会 |
| | 10月 | 新人戦・山城駅伝・中間テスト 合唱コンクール |
| 3学期 | 11月 | 2年職場体験・期末テスト 3年三者面談 |
| | 12月 | 期末テスト・校内意見発表会 マラソン大会・三者面談 |
| 1年 | 1月 | 始業式・3年学年末テスト |
| | 2月 | 公立高校推薦・前期入試 私学入試・学年末テスト |
| | 3月 | 公立高校中期・後期入試 1・3年校外学習・卒業式・2年修学旅行・修了式 |

