



# 石川小学校だより

与謝野町立石川小学校 令和2年3月最終号 TEL 42-3606 FAX 42-7696  
 ホームページ <http://www.kyoto-be.ne.jp/isikawa-es/>  
 メールアドレス [ishikawasho-kyoto@kyoto-be.ne.jp](mailto:ishikawasho-kyoto@kyoto-be.ne.jp)



## 学校教育目標

「ふるさと石川を愛し 自ら学び たくましく とともに生きる 児童の育成」

### めざす児童像

「知の育ち」よく考え、じっくり学ぶことのできる子 ⇒「自ら学び」:展望する力  
 「徳の育ち」思いや考えを伝え合うことのできる子 ⇒「ともに生きる」:つながる力  
 「体の育ち」進んで体を動かし、強い体をつくる子 ⇒「たくましく」:挑戦する力



## 卒業・修了おめでとうございます

今年は思いがけない事態となり、新型コロナウイルス感染拡大防止のため、3月3日から臨時休業の措置をとることとなりました。16日の登校日には本当にうれしそうな子どもたちの姿があり、学校の果たしている役割を改めて考えさせられました。小学生なりに今起こっていることを理解し、どう行動するのか考え、自己決定できる機会ととらえてくれればと思います。保護者の皆様、地域の皆様には子どもたちの生活へのご配慮をいただき誠にありがとうございました。

さて、23日には22名の卒業証書授与式を、24日には76名の修了式を行います。卒業生保護者の皆様、お子様のご卒業おめでとうございます。1～5年生の皆さん、保護者の皆様、それぞれの学年の修了おめでとうございます。

1年前から比べると顔つきや体つきもすっかりたくましくなり、助け合い、協力し合いながら粘り強く取り組み、心も体も成長してきました。これから待ち受けている楽しいこと、うれしいこと、苦しいこと、予測できない難しいことにも、自分たちがそれぞれ培った力を発揮して、しっかり考え立ち向かっていくたくまさを身に付けて、未来を切り拓いてくれることを期待しています。

後になりましたが、保護者の皆様、地域の皆様、関係者の皆様には本校の教育活動に多大なご支援、ご協力をいただきましたことに厚く感謝を申し上げます。「ふるさと石川を愛し 自ら学び たくましく とともに生きる 児童の育成」の学校教育目標達成に向けて取り組んできましたが、不十分なところも多々あったこととお詫び申し上げます。地域や保護者の方々からお教えいただいたことを標として、教職員一同「人の育つ学校」として邁進する所存です。今後とも、より一層のご支援をお願いして令和元年度結びのご挨拶といたします。

校長 宮崎 竜也

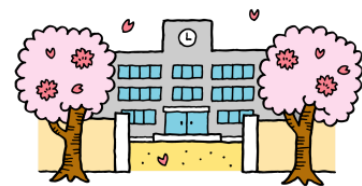
## 4月の行事予定 (変更があるかもしれません)

1	水	離任式	9	木	水曜校時 1年付添下校(13:30)
3	金	PTA本部役員会 19:30	10	金	水曜校時 1年生給食開始 一斉下校15:00
6	月	着任式・始業式 下校 2～4年 11:20	13	月	府学力診断テスト(4年)
		5・6年 12:00(入学式準備)			府学力診断テスト(4年)
7	火	入学式 下校 11:30頃	19	日	授業参観・PTA年度初総会
8	水	給食開始	20	月	振替休業日
		1年 付添下校 11:30	21日(火)から家庭訪問 23日(木)まで		
		地区集会 PTA全役員会 19:30	23	木	交通安全教室

## 心のこもった 6 年生送る会

2月28日(金)3・4校時に「6年生を送る会」を行いました。各学年が1年間お世話になった6年生のことを思いながら、お礼や思い出、大好きな気持ちを伝える発表を行いました。6年生も下級生も1年間を振り返りながら、涙のあふれる会となりました。

6年生、1年間ぼくたちのために学校のリーダーとしてがんばってくれてありがとう!! 6年生、1年間ぼくたちのために学校のリーダーとしてがんばってくれてありがとう!!



宮津・与謝更生保護女性会様より6年生に「犯罪ぼうし!非行ぼうし!事故ぼうし!」キーホルダーをいただきました。中学校へは、毎朝自転車で通います。事故なく安全に登下校をしてほしいと思います。ありがとうございます。



石川混声合唱団様、令和元年度PTA様より、ストーブを寄贈していただきました。

大事に使わせていただきます。ありがとうございました。

毎朝の登校見守り、ありがとうございました。1年間大きな事故や怪我無く登校できました。来年度もよろしくお願いたします。

## 春季休業中の電話自動応答について

春季休業中の電話自動応答の時間が 17時15分 から翌朝7時までに変更になります。電話が繋がらない場合の緊急連絡先は、次のメールアドレスをご利用ください。

[ishikawa-es-kinkyu@kyoto-be.ne.jp](mailto:ishikawa-es-kinkyu@kyoto-be.ne.jp)