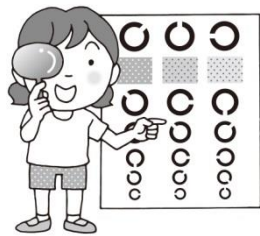


すくすく  
いしがわっこ

石川小学校ほけんだより  
平成31年4月16日

# 健康診断！今週は視力検査だよ！



16日(火)5. 6年生

17日(水)3. 4年生

18日(木)1. 2年生

目がどれくらい見えているかを調べます。

視力検査はこんなふうに行きましょう。

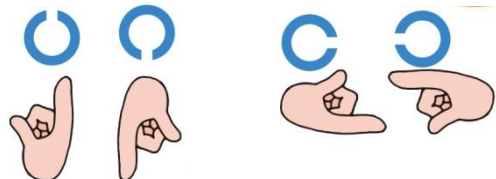


注意 ● かくしている目はあけておきましょう ● 目を細めて見ないようにしましょう



- ① 視力計にうつった黒い丸の切れているところを答えます。
- ② 切れているところがわからない時は、「わかりません。」と言いましょう。

うえ した みぎ ひだり



メガネを持っている人は、  
メガネを忘れない！

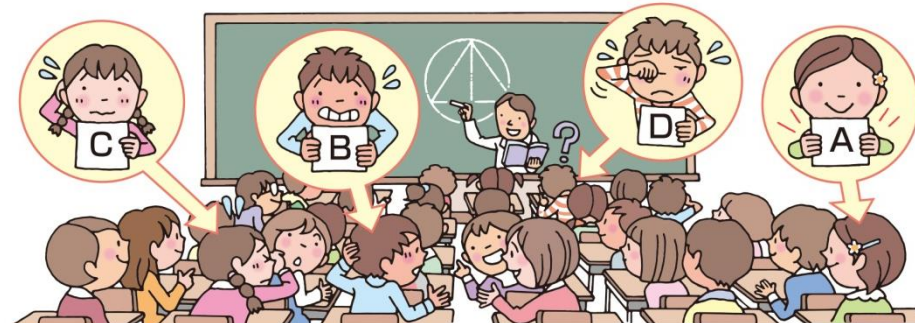
メガネを使っている人は、  
メガネなしの視力と  
メガネをかけた視力も調べます。

## 視力検査の結果

A B C D って、どんな意味？

A	1.0 以上	学校の生活をするのに、 十分な視力です
B	0.7 ~ 0.9	学校の生活で、 たまに困ることがあります
C	0.3 ~ 0.6	教室の後ろから 黒板の文字が 見えにくいことがあります
D	0.2 以下	教室の前列でも 黒板の文字が見えにくい 視力です

B C D の人は... 病院を受診して、メガネが必要なら使いましょう



こんなときは、保健室に来てください！

- ★けがをしたとき  
手当てをしますので、いつ、どこで、どこが、どうして、どうなったのか先生に教えてください。
- ★具合が悪くなったとき  
しばらく休めばよくなりそうなきはベッドで様子をみます。
- ★なやみや相談したいことがあるとき  
なにか気になることやこまっていることがあれば先生が相談にのります。
- ★からだや健康について知りたいとき  
保健室には、みんなの役に立つ本や資料なども置いてあります。

※保健室を利用する時は、できるだけ担任の先生に伝えてからくるようにしましょう。  
保健室では、しんどい人が休んでいるかもしれないので、静かに入るようにしましょう。