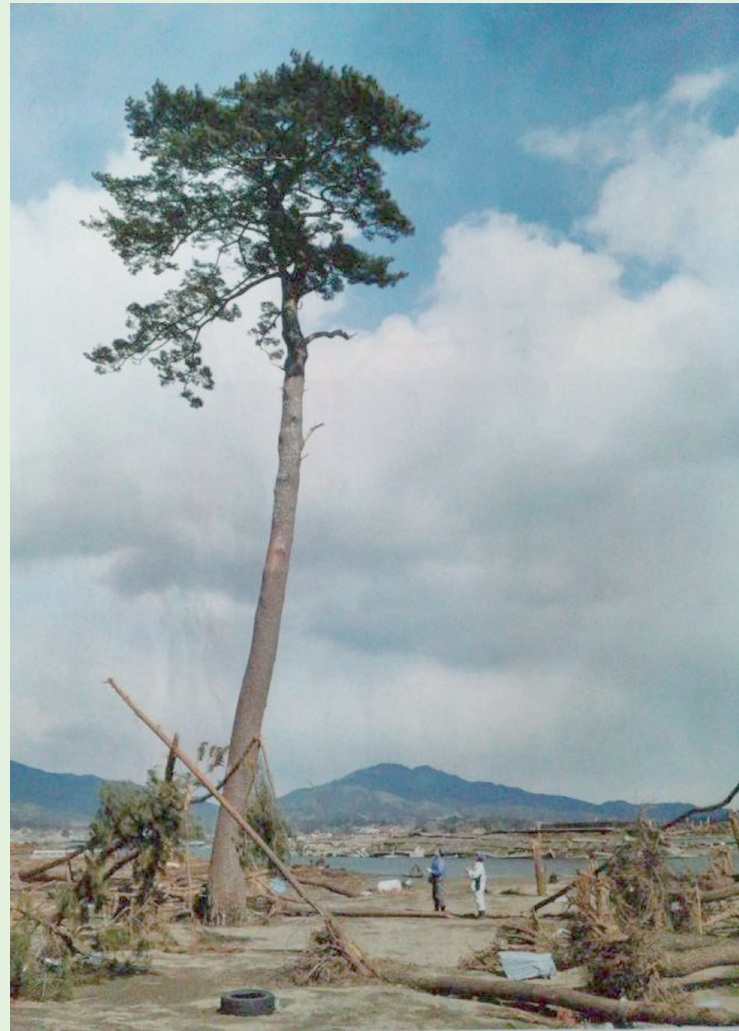


活用のための チャート

このチャートは、手引を活用するに
当たり、各校で取り組んでいただき
たいステップごとに、掲載している内容
を確認するためのチャートです。
各校の取組の現状に従って御覧くだ
さい。



STEP1 急いで考えていただくこと

1 みなさんの学校で起こりうる事件・事故・災害について考えてください。

次の事件・事故災害で発生の可能性が高いものは何ですか？
その対応について、順に確認、見直しを考えてください。

- <生活安全>
- 1 校内の施設・設備が起因する事故
- 2 児童生徒等の危険な行動による事故
- 3 不審者の校内への侵入
- 4 不審者の校区内徘徊
- <災害安全>
- 5 火災
- 6 地震・津波
- 7 風水(雪)害
- 8 原子力災害
- <交通安全>
- 9 交通事故
- <地域特性>
- 10 地域の特性の検討

2 発生時の教職員の体制を考えてください。

- 1 対応チームの編成 全体編 P16
- 2 危険等発生時対応要領の整備 全体編 P18
- 3 登下校時、在宅時の対応 全体編 P20
- 4 事後の対応や措置 全体編 P21
- <災害安全>
- 5 災害発生時の安全措置 災害安全編 P62
- 6 登下校時、校外学習時、在宅時に発生する災害 災害安全編 P70
- <生活安全>
- 7 防犯(不審者侵入防止)に関する安全管理 生活安全編 P105
- <交通安全>
- 8 通学路の設定と安全確保 交通安全編 P132
- 9 安全な通学方法の確立 交通安全編 P133

3 避難について考えてください。

- 1 危険等発生時の対応行動 全体編 P19
- <災害安全>
- 2 災害安全指導における防災避難訓練 災害安全編 P58
- 3 災害発生時の対応行動 災害安全編 P64
- <生活安全>
- 4 防犯(不審者侵入防止)に関する安全管理 生活安全編 P105

4 対応の流れ(フロー)を考えてください。

- 1 危険等発生時の対応行動 全体編 P19
- 2 事件・事故災害における対応フロー図 資料編 P172~

5 広域的な災害等で一般的な通信手段が不通になった場合の教職員相互の連絡方法を考えてください。

- <災害安全>
- 1 災害発生時の対応行動 災害安全編 P64
- 2 登下校時、校外学習時、在宅時に発生する災害 災害安全編 P70

6 これらの状況を踏まえた避難訓練を考えてください。

- <災害安全>
- 1 災害安全指導における防災避難訓練 災害安全編 P58
- 2 防災に関する取組の見直しのためのチェックシート 資料編 P181~

7 学校外の協力・支援体制を考えてください。

- 1 家庭、PTAとの連携 全体編 P26~
- 2 地域社会や地域関係機関等との連携 全体編 P28
- <災害安全>
- 3 家庭、PTA、地域社会や地域関係機関等との連携 災害安全編 P75
- <生活安全>
- 4 登下校時の安全管理 生活安全編 P109

8 児童生徒等の保護者への引渡しについて考えてください。

- <災害安全>
- 1 児童生徒等の保護者への引渡し 災害安全編 P68

9 災害発生時に学校が避難所になることを考えてください。

- 1 学校が避難所となる場合の対応 災害安全編 P76

STEP2 次に考えていただくこと

1 安全に関して子どもたちに身に付けさせたいことを考えてください。

- 1 学校における安全教育の視点
全体編 P7~

2 子どもたちの心のケアについて考えてください。

- 1 危険等発生時の心のケア
全体編 P31~
- 2 京都府学校危機支援チーム(CCS T)派遣依頼
全体編 P22

3 安全に関する学校内の環境を考えてください。

- 1 学校における安全管理の推進
全体編 P13~
- <災害安全>
 - 2 災害安全管理
災害安全編 P61~
- <生活安全>
 - 3 生活安全管理
生活安全編 P93~

4 登下校における安全に関する環境を考えてください。

- 1 登下校時、在宅時における事件・事故災害への対応
全体編 P20
- 2 家庭、P T Aとの連携
全体編 P26
- 3 地域社会や地域関係機関等との連携
全体編 P28
- <災害安全>
 - 4 登下校時、校外学習時、在宅時に発生する災害
災害安全編 P70
- <生活安全>
 - 5 登下校時の安全管理
生活安全編 P109
- <交通安全>
 - 6 交通安全管理
交通安全編 P132~

5 安全に関する日常的な家庭・地域等との連携について考えてください。

- 1 家庭、P T Aとの連携
全体編 P26
- 2 地域社会や地域関係機関等との連携
全体編 P28
- <災害安全>
 - 3 家庭、P T A、地域社会や地域関係機関等との連携
災害安全編 P75
- <生活安全>
 - 4 家庭、P T A、地域社会や地域関係機関等との連携
生活安全編 P112
- <交通安全>
 - 5 家庭、P T A、地域社会や地域関係機関等との連携
交通安全編 P135

6 安全に関する教職員の資質向上について考えてください。

- 1 教職員研修の充実
全体編 P25
- 2 教職員研修の充実
災害安全編 P74
生活安全編 P111
交通安全編 P135

STEP3 じっくり考えていただくこと

1 安全に関して関連教科等で学習・指導できることを考えてください。

- <災害安全>
 - 1 関連する教科等における災害安全学習
災害安全編 P43
 - 2 災害安全指導
災害安全編 P47
 - 3 地域の特性を踏まえた災害安全教育の展開
災害安全編 P50
- <生活安全>
 - 4 関連する教科等における生活安全学習
生活安全編 P85
 - 5 生活安全指導
生活安全編 P89
- <交通安全>
 - 6 関連する教科等における交通安全学習
交通安全編 P121
 - 7 交通安全指導
交通安全編 P123
 - 8 関連する教科等における安全学習
資料編 P142~
 - 9 特別活動等における安全指導
資料編 P161~

2 学校安全計画の作成・点検について考えてください。

- 1 各校で準備しなければならない計画等
全体編 P5
- 2 学校安全計画例
資料編 P185~

3 危険等発生時対処要領(危機管理マニュアル)の作成・点検について考えてください。

- 1 各校で準備しなければならない計画等
全体編 P5
- 2 危険等発生時対処要領の整備
全体編 P18
- 3 危険等発生時対処要領例
資料編 P196~

4 学校防災計画の作成・点検について考えてください。

- 1 各校で準備しなければならない計画等
全体編 P5
- 2 災害発生時の安全措置
災害安全編 P62
- 3 災害発生時の対処行動
災害安全編 P64
- 4 原子力災害(参考)
災害安全編 P73
- 5 学校が避難所となる場合の対応
災害安全編 P76