



「翔」 ～かける～



羽を大きく広げて飛び舞う
社会という大空をはばたくための
しっかりした羽を身に付けるような
高校生活を過ごして欲しい。
そして3年後、それぞれが思い描く空へ、
自信を持って飛び立ってくれることを願う。

京都府立東宇治高等学校
第3学年 学年通信
第 9 号

平成30年12月21日

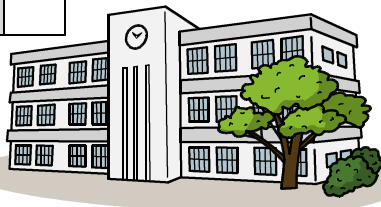
入試日からの受験研究

～調べれば、合格可能性は広がる！

今回はいつもの視点を変えて、入試日から自分の合格可能性を広げる作戦を考えてみよう。単に数日ある受験日から2日ほど受験すると考えているだけでは、合格へのチャンスを広げることにはならないのだ。これは一般入試で通用することなので、しっかり考えて出願日を選んでほしい。

下の表は君たちが受験する一般入試の今年度日程で、特に経営経済商学部をターゲットにした、来年1月末から2月の実際の日程である。(濃くなっている日が入試日)

	1月		2月								
	30	31	1	2	3	4	5	6	7	8	
	水	木	金	土	日	月	火	水	木	金	
立命館大学											
関西大学											
龍谷大学											
京都産業大学											
同志社大学											



- さて、ここにサクラさん、ヒロユキ君とマサシ君がいる。
- ・サクラさんは、第1志望・立命館大学で、第2志望・関西大学。
 - ・ヒロユキ君は、第1志望が関西大学で、第2志望が龍谷大学。
 - ・マサシ君は、第1志望が龍谷大学、第2希望が京都産業大学。

3人ともそれぞれの大学を3日間ずつ受験しようと考えている。どの日に受験するのが、最も合格しやすいのかを考えてみよう。この入試日の重なりが、微妙な合格の違いを生み出すのである。

ここで大学が複数日の受験をどのように判定するかを知っておこう。基本は偏差値となる。受験日より試験問題が違っているので、単純に点数で判定すると不公平が生じるので、偏差値で合格判定している。偏差値を算出するには平均点をもちいる。ここがポイントなのである。自分の実力に変化がないとすると、平均点の低い日に受験した方が同じ点数なら偏差値は上がる！つまり、同じ難易度の試験問題なら、平均点が低くなる日に受験することが自分の偏差値を上げられるわけだ。だから受験者全体における受験者層をチェックすることがポイントになる。つまり受験者の中で上位層が減れば、平均点は下がることになるからだ。

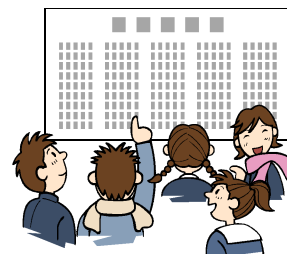
では本題に戻ろう。まずサクラさんは第1志望の立命館大学を中心に考えるので、2月1・2・3・4日が受験日となる。そして第2志望の関西大学は当然立命館大学と重なっていない2月6日を中心に受験することを考える。つまりサクラさんは、右の表のような受験日程になる。ヒロユキ君はどうだ

う。ヒロユキ君は第1志望が関西大学なので、まず関西大学の入試日を最優先に考える。すると第2志望の龍谷大学は重なっていない日程の1月30・31日から受験日を選ぶと考える。もし、サクラさんも龍谷大学の受験を考えるとしたら、30・31日から選ぶはずである。ここで龍谷大学を第1志望にしているマサシ君の受験日を選ぶとしたら、どこが一番有利なのか推定することができるのである。マサシ君が、龍谷大学の入試日をあえて2日間選ぶとするとどの日を選ぶのがベストだろうか？ここで受験する日によって合格可能性を上げることができるのだ。

ではまず、ヒロユキ君のベストな選択を考えてみよう。まずは、立命館大学と重なっている2月1・3・4日、そして同志社大学と重なっている6・7日から選ぶのが有利と判断できる。なので8日は関西大学の第1志望の人は外すべき入試日ということになる。

それでは龍谷大学を第1志望にしているマサシ君について考えてみよう。龍谷大学の1月30・31日は関西大学・立命館大学・同志社大学とも重なっていないので、それらの大学を受けつつ、龍谷大学を第2志望にしている人や抑えようと考えている人が受験してくる。なのでマサシ君は、絶対に2月1日の入試日ははずしてはいけないのだ！つまり2月1日は龍谷大学の最大狙える日ということになる。龍谷大学の30・31日の試験日は龍谷大学より上位校の受験者が多くなり、平均点が高くなる可能性が高い。よってヒロユキ君は龍谷大学の1月30・31日のどちらかのみ受験して、2月1日の受験日を必ず選択するのがベストになる。

	1月		2月								
	30	31	1	2	3	4	5	6	7	8	
	水	木	金	土	日	月	火	水	木	金	
サクラさん									関	関	
ヒロユキ君		龍	龍		関	関					
マサシ君		龍	龍	産	産						



上の表が、受験日を限定して受験する場合、3人のベスト受験日ということになる。これ以外の大学の試験日程を調べて考察した結果を載せておく。調べてみると2月2日3日に上位校との重なりが多くみられるので、2月2日3日は多くの大学で狙える受験日となる！！



狙いの受験日 文系

関西大学	2月1日4日	佛教大学	2月2日3日
龍谷大学	2月1日	追手門学院大学	2月2日3日
京都産業大学	2月3日	大阪産業大学	2月2日3日
理系 京都産業大学・大阪産業大学	2月2日3日		
大阪工業大学	2月4日		

※全然違う理由で、京都産業大学の2月14日の試験日は狙える日！

これで合格するわけではないけれど、同じ受験するなら合格可能性を上げるように受験日を選ぶことも戦略としては大切だと思う。高い受験料を払う訳だから、できる限り少なく受けて合格を狙う。しっかり勉強して、対策、そして工夫することも大切だ。また、同じ学部内での第2希望第3希望は当然記入しておきたい。最近、経済よりも経営の方が合格点が高くなっている。これは、女子に経営学部受験者が増えているからである。このあたりも経営学にそれほどこだわりがないなら、経済学部も十分考えておくべきである。女子の受験する学部が全体として、合格点が高くなる傾向があり、文学部や国際〇〇学部などはその典型である。さらにどの学部に進学してよいのかわからない人が選びやすく、受験することが多くなる、社会学部や現代社会学部なども難しくなる傾向があるので注意が必要である。私見であるが学部の狙い目は最近の傾向から法学部だと思う。これから一般入試の日程や受験大学を決めることになると思うので、これらのことを参考にして自分でしっかり戦略を立てて考えてほしい。

	日程
1月8日(火)	3学期始業式 3-6限 授業あり！