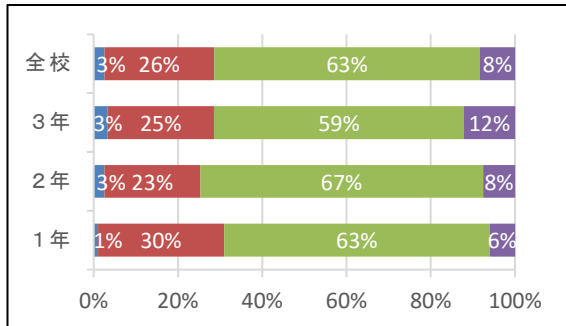


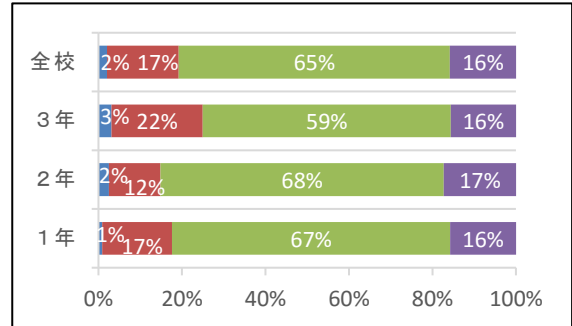
令和元年度 学校評価アンケート(保護者)集計結果

■ まったく思わない ■ あまり思わない ■ だいたいそう思う ■ そう思う

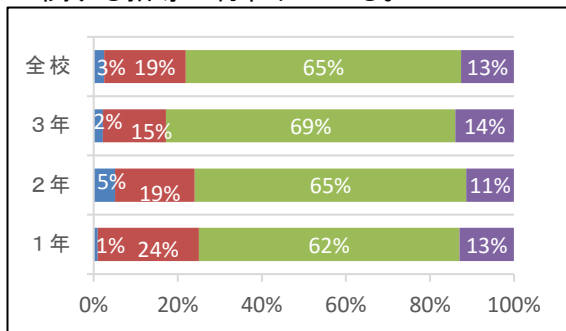
1 学ぶ意欲を引き出し、学力を身につけられるような授業が行われている。



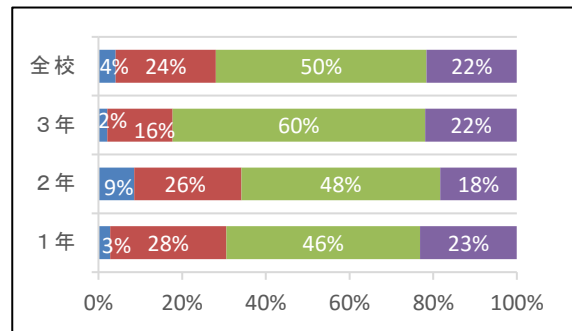
2 生徒は校則を守り、規律正しく生活している。



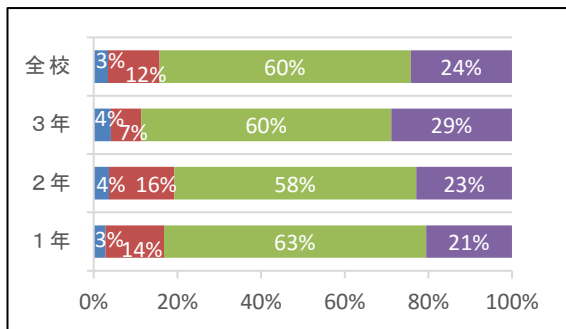
3 挨拶やマナーなどの基本的な生活習慣の確立に関する指導が行われている。



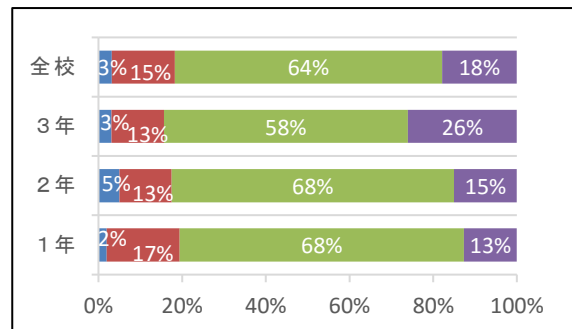
4 部活動が活発である。



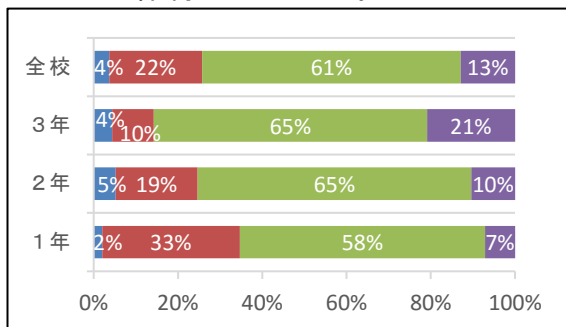
5 学校祭や修学旅行などの学校行事が充実している。



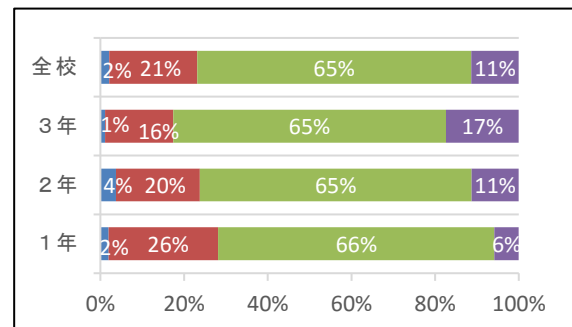
6 進路目標の明確化や進路実現に向けた取組が行われている。



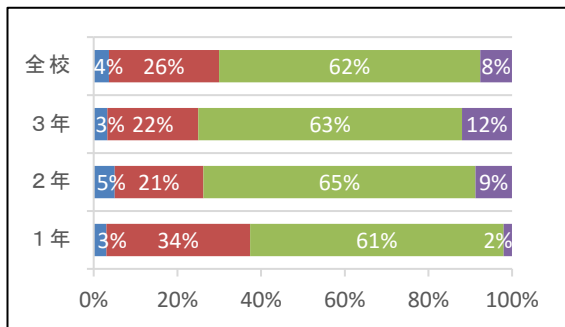
7 先生やカウンセラーが必要な時に相談に応じてくれる体制ができている。



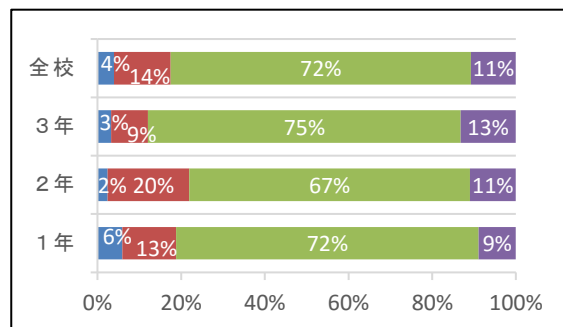
8 生徒の衛生・健康管理に気を配っている。



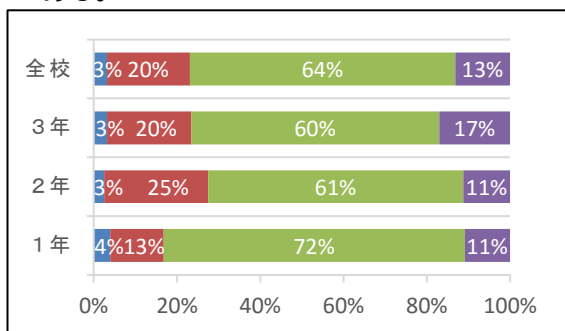
9 PTA活動は有効にそして活発に行われている。



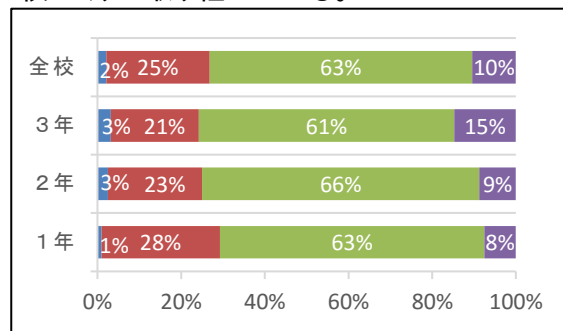
10 校舎やグラウンドなどの施設や設備は整備されている。



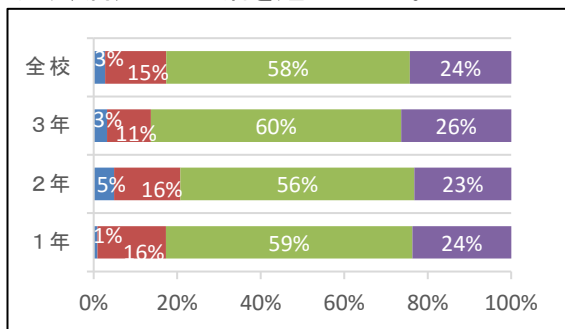
11 東舞鶴高校の教職員は、生徒の教育に熱心である。



12 学校の教育方針は明確であり、特色ある学校づくりに取り組んでいる。

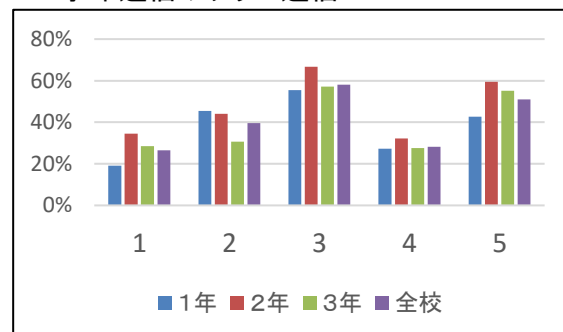


13 お子さんは、学校生活全般において充実しており、満足した生活を送っている。



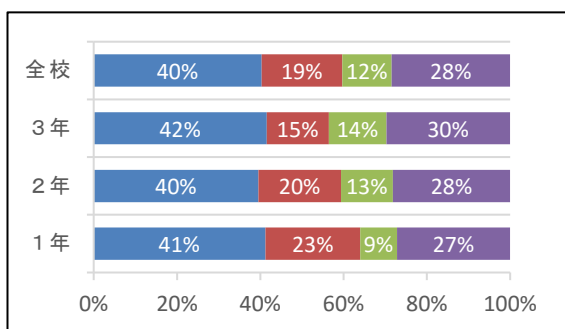
14 東舞鶴高校からの情報の中で読んでいるものはどれですか。(複数回答可)

- 1 国際だより
- 2 ホームページ
- 3 きらり東舞
- 4 PTA広報紙
- 5 学年通信やクラス通信



15 今の東舞鶴高校に望む取組はなんですか。1つ選んでください。

- 学力の向上
- 行事や部活動の充実
- 生活や授業規律の向上
- 進路保障



	1年	2年	3年	全体
回答数	110	84	98	298
生徒数	158	147	177	482
回答率	70%	57%	55%	62%

※学年不明……6