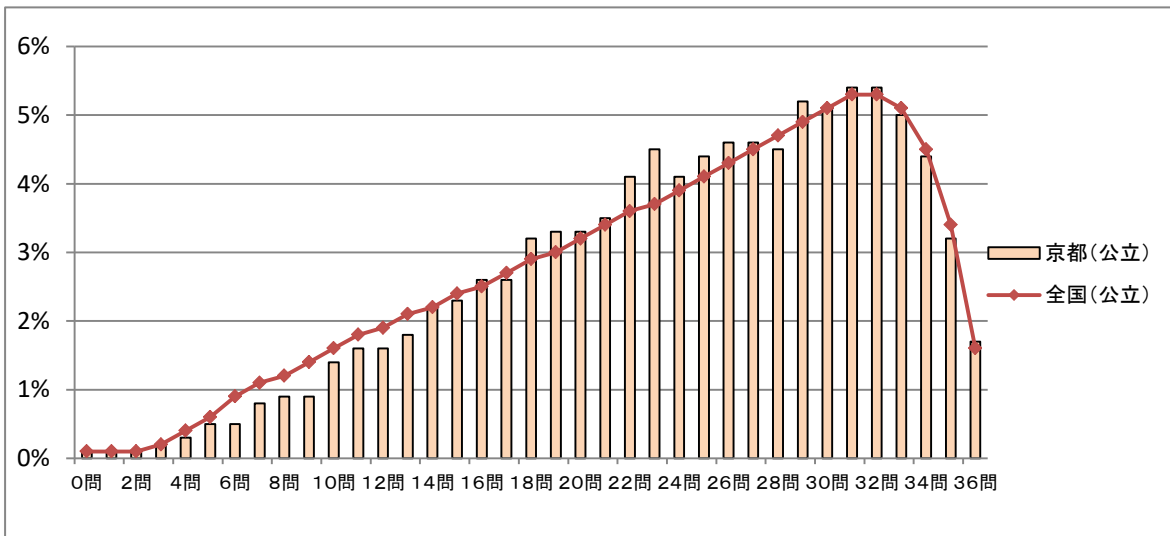


2 中学校数学の概要

- 数学Aについては、平均正答率が67.2%であり、全国平均を1.1ポイント上回っており、昨年度に引き続き、学習状況の改善が見られる。
- 数学Bについては、平均正答率が48.1%であり、知識・技能を活用する力の一部に課題が見られるが、全国平均を1.2ポイント上回っており、昨年引き続き、学習状況の改善が見られる。

○数学A

	生徒数	平均正答数	平均正答率	中央値	標準偏差
京都府	9,559	24.2/36	67.2	25.0	7.7
全国	966,969	23.8/36	66.1	25.0	8.1



○数学B

	生徒数	平均正答数	平均正答率	中央値	標準偏差
京都府	9,560	6.7/14	48.1	7.0	3.4
全国	966,908	6.6/14	46.9	7.0	3.5

