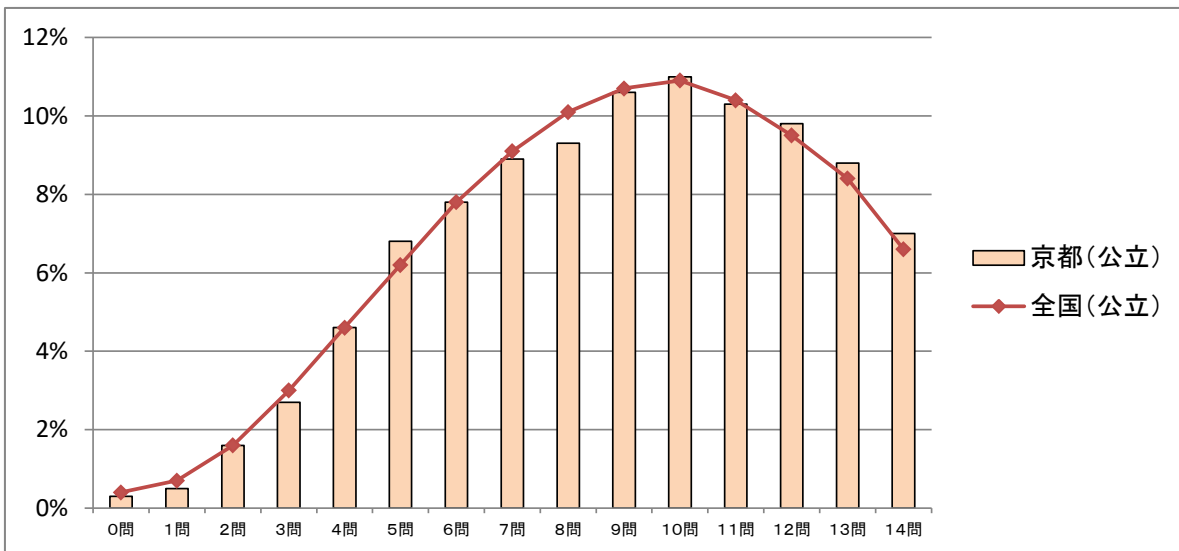


# 1 小学校算数の概要

- 算数Aについては、平均正答率が64.0%であり、全国平均を0.5ポイント上回っており、基礎的・基本的な内容を概ね身に付けていると考えられる。
- 算数Bについては、平均正答率が52.6%であり、知識・技能を活用する力の一部に課題が見られるが、全国平均を上回る学力水準は維持している。

## ○算数A

	児童数	平均正答数	平均正答率	中央値	標準偏差
京都府	10,108	9.0/14	64.0	9.0	3.2
全国	1,030,013	8.9/14	63.5	9.0	3.2



## ○算数B

	児童数	平均正答数	平均正答率	中央値	標準偏差
京都府	10,106	5.3/10	52.6	5.0	2.6
全国	1,029,847	5.1/10	51.5	5.0	2.7

