



令和元年・2年度 一般社団法人 日本学校歯科医会 指定

# 「生きる力をはぐくむ歯・口の健康づくり推進事業」

城陽市立古川小学校

## 〈研究主題〉

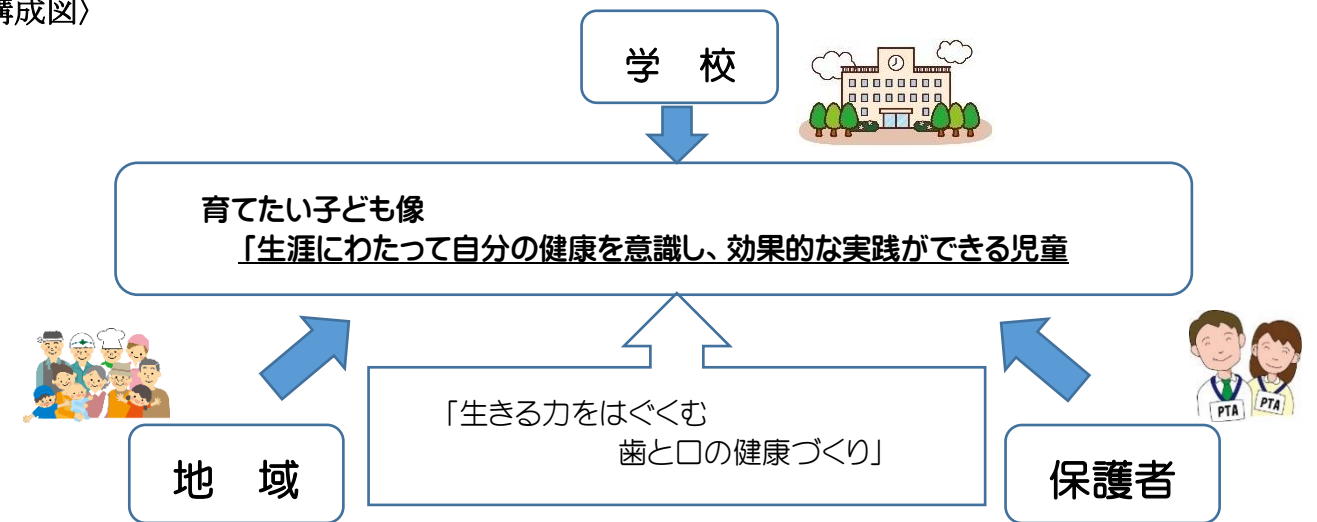
### 健康に意識を向け、主体的に健やかな身体を作ろうとする児童の育成

— 学校・家庭・地域が連携し、生涯を通して健康な生活の定着を目指して —

本校では、これまで国語科や特別の教科道徳で、自分の意見を持ち、友達との話し合いを通して考えを深める授業づくりに取り組んできました。今までの研究の成果を生かし、主体的・対話的で深い学びの充実に向けて、歯と口の健康づくりをテーマとした学習や取組を進めていくために、この研究主題を設定しました。学校で学んだことや体験したことを日常の実践に繋げていけるよう、家庭や地域と連携しながら研究を進めていきたいと考えています。

また、この研究は「歯と口の健康づくり」にとどまらず、生涯を通じて健康に過ごし、心も身体も健やかであることの大切さについて考えることも目指しています。心身の健康の維持増進のためには何が必要かを考え、自ら実践していくことで健康な生活を定着させたいと考えています。

## 〈構成図〉



## 〈研究体制〉

