

だれもが暮らしやすい社会の工夫 ～自分にできることを考えよう～



Kyoto Prefecture Super Support Center

京都府スーパーサポートセンター

今日のめあて

誰もが暮らしやすい社会のために、

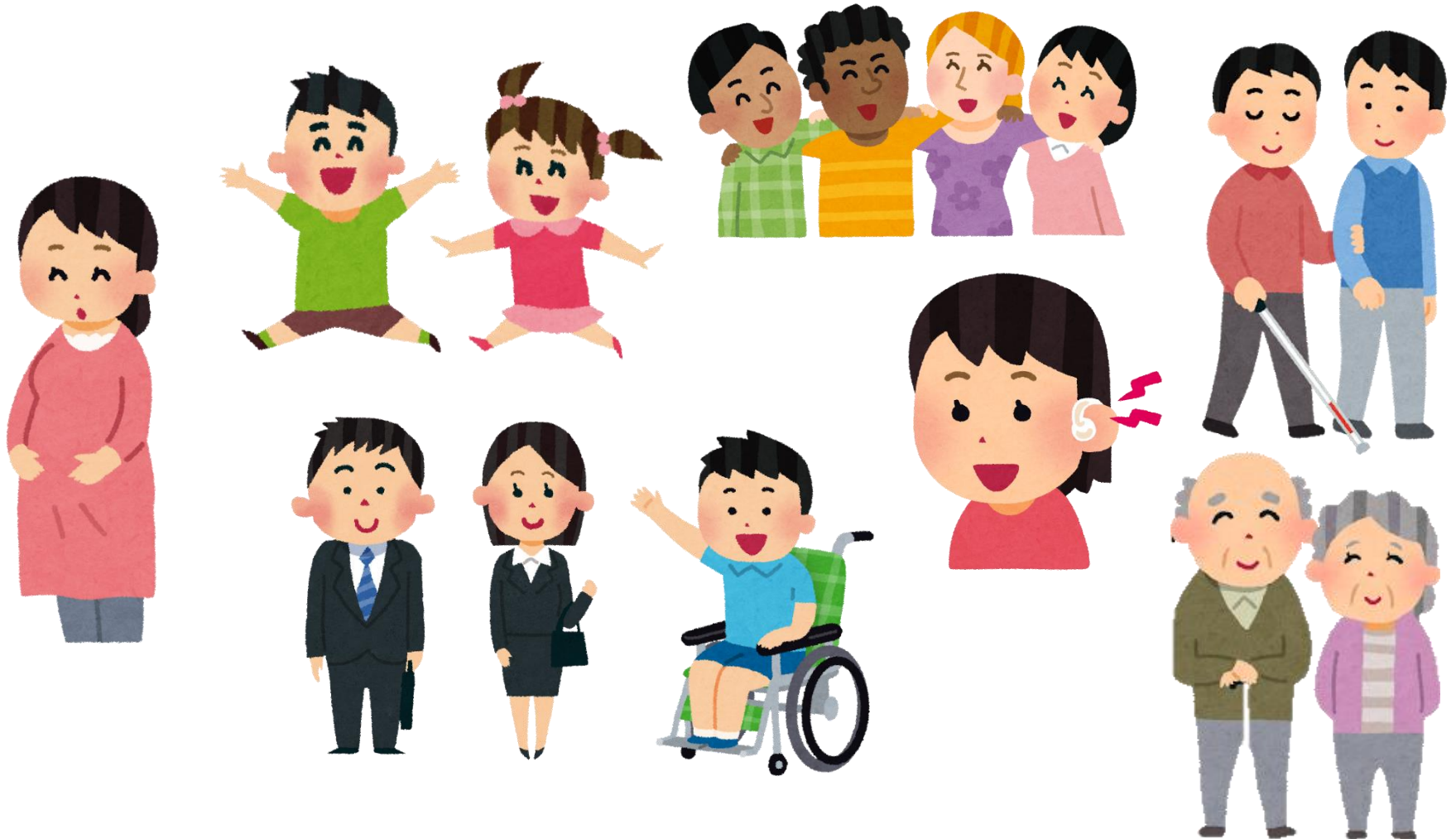
自分にできることを考えよう

世の中には
いろいろな人が生活している



いろいろな人って??

いろいろな人と いっしょに生活しています



考えてみましょう。

もん

クイズです！（全部で3問だよ！）

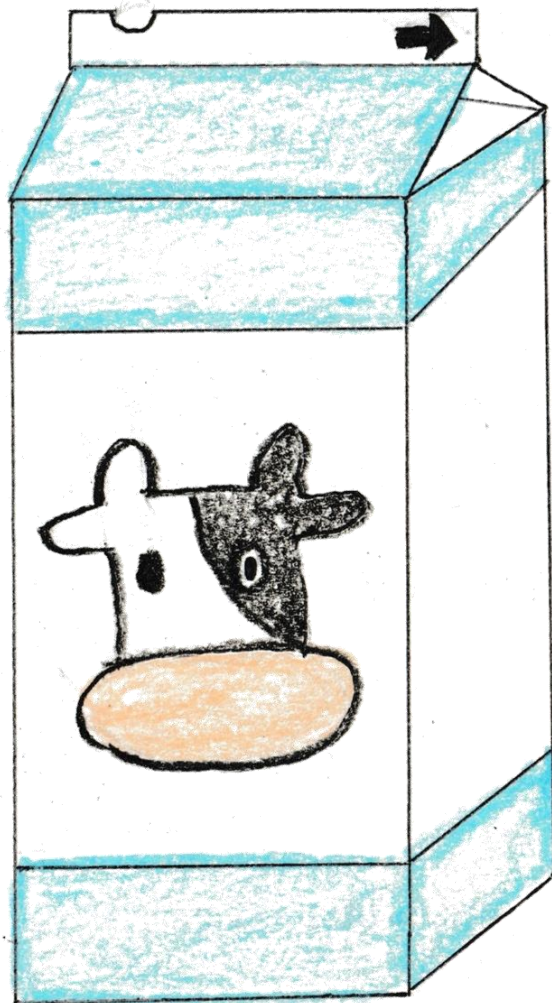
この容器にある「工夫」はなんでしょう？



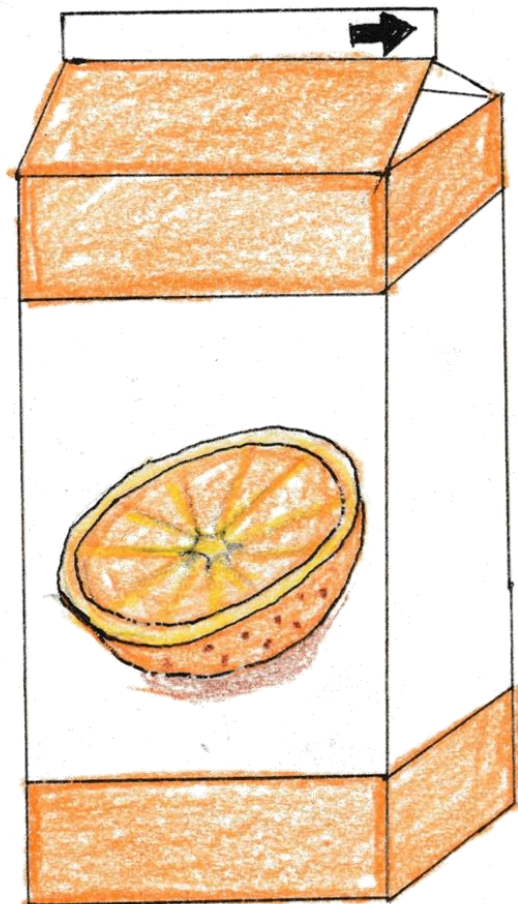
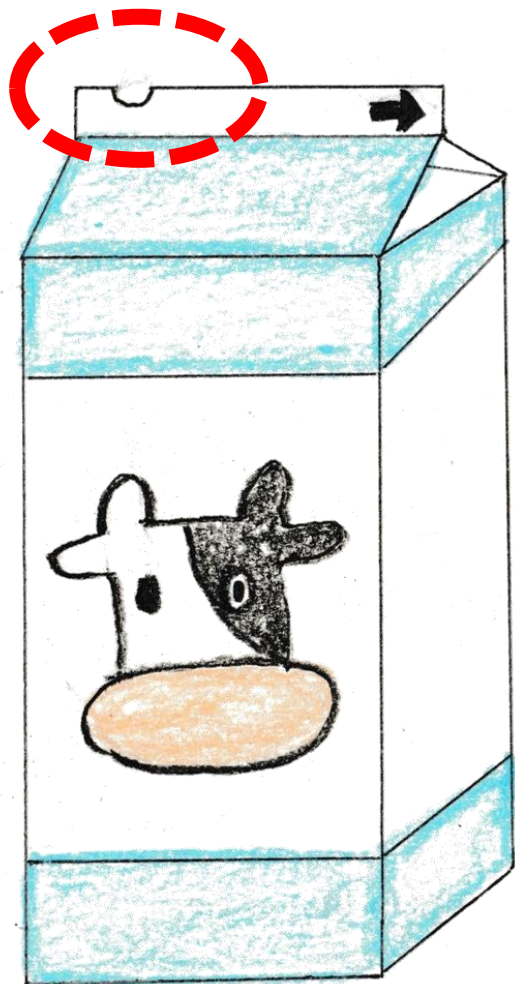
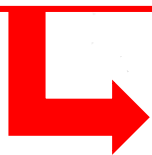


目を閉じたままでも、シャンプーとリンスの違いが分かる工夫

この容器にある「工夫」はなんでしょう？



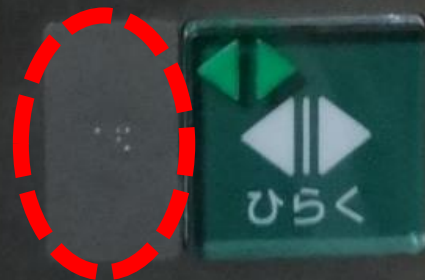
切り欠き



牛乳と他の紙パックと区別をするための工夫

ここにある「工夫」はなんでしょう？





これらの工夫は、**特に**、

見えない人

見えにくい人にとって、

生活しやすくなるための工夫といえます。

(私達にとっても、便利な工夫ですね。)

考えてみましょう

見えない人とじゃんけんをするための工夫を考えてみましょう。

目かくし じゃんけん



出典：いらすとやのイラストを参考に、SSCで作成

やくそく

① アイマスクをつける。

② どんな工夫をしたら、
じゃんけんができるか、考える。

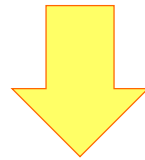
発表しよう！

- ・ 何に 困ったかな？
- ・ どんな 工夫を したのかな？



出典：いらすとやのイラストを参考に、SSCで作成

**見えないと 困ることは
たくさんある**



**さわったり、音や声を 聞いたり
することで、みんなと同じように
遊んだり 勉強したり できる。**

<出典及び参考にしたもの>

- ・花王株式会社 製品Q&A

https://www.kao.com/jp/qa_cate/shampoo_05_01.html

- ・明治 Q&A お客様のご質問にお答えします

http://qa.meiji.co.jp/faq/show/1471?site_domain=default

- ・京都府スーパーサポートセンター 障害理解教育プロジェクト資料